



La fraise de Prin



Un joli panier à fraises
Dim. réelles : long. 0,18 m - larg. 0,12 m haut. sans anse : 0,07 m
Les paniers utilisés pour les expéditions étaient d'un modèle différent, mais avaient les mêmes dimensions.

Ces petites fraises de bois, cultivées dans le marais distant de plus d'un kilomètre du village, étaient cueillies de très bon matin par les femmes. Détachées de leur pédoncule, elles étaient mises dans de petits paniers d'osier très fin, dans le fond desquels, pour maintenir une certaine fraîcheur, on avait préalablement placé une feuille de chou. Cette cueillette délicate était extrêmement pénible. Les paniers étaient placés en 2 rangs de 5 dans des cageots à étage. Les femmes revenaient au village chargées de 5 kg de fraises à chaque bras.

Le soleil alors était presque au zénith et toujours à pied, pour éviter que les fraises ne se tassent, la route était bien longue.

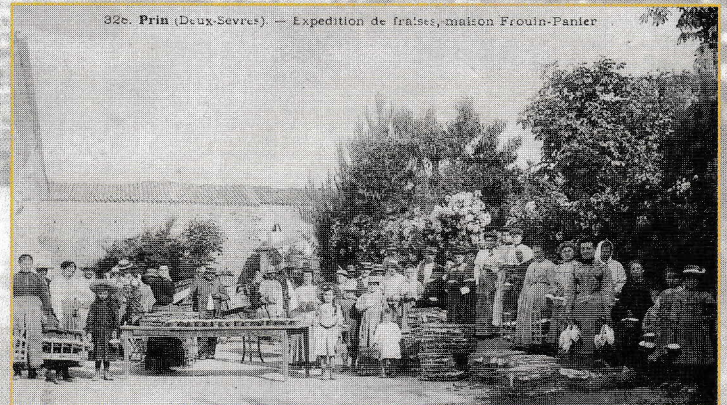
Elles gagnaient deux sous (0,10 F) par panier. Elles étaient tout heureuses lorsque leur matinée leur avait rapporté 2 F.

La maison Frouin-Panier groupait et expédiait les récoltes de plusieurs producteurs, mises en paniers et en cageots chez M. Braud. C'était M. Panier qui à Paris s'occupait de la vente de celles-ci jusqu'à la guerre de 1914. Peu à peu, la culture fut réduite aux besoins locaux et la gare de Prin vit disparaître son trafic.



Date des cartes postales vers 1904-1906

Champ de fraises



32e. Prin (Deux-Sèvres). — Expedition de fraises, maison Frouin-Panier

Les tourbières alcalines des Fontaines et du Marichet, situées sur la commune de Prin-Deyrançon, constituent un milieu naturel exceptionnel et rare en Poitou-Charentes.

La tourbe provient de l'accumulation de végétaux due à leur faible décomposition en milieu saturé en eau et privé d'oxygène.

Les tourbières de Prin-Deyrançon présentent un fort intérêt pour la faune et la flore en raison de la présence de conditions de vie variées. La création de fosses de tourbage a permis à la flore caractéristique de ces milieux tourbeux de se maintenir.

L'exploitation de la tourbe, qui était utilisée comme combustible, semble avoir débuté dès 1816 dans la région de Mauzé à l'usage des bouilleurs de cru. Exploitées sous l'Ancien



Les tourbières

Régime, puis abandonnées, les tourbières de Prin-Deyrançon furent réouvertes au cours de la guerre 14-18, à une époque où la pénurie de charbon se faisait durement sentir.

Après cette guerre, la tourbe découpée en briques avec un petit louchet était vendue à la Compagnie des Chemins de Fer.

Plusieurs sites d'extraction ont alors été créés. Les fosses en eau, séparées par des bandes de terrains où se développe une végétation dense en sont les témoins.

Cette diversité de milieux de vie tend à s'amenuiser. Les fosses de tourbage se comblent peu à peu, leur alimentation en eau n'est plus aussi importante. Les zones en eau et les rouchis (végétation du marais) laissent leur place aux boisements. Les espèces végétales et animales caractéristiques des tourbières ne retrouvent pas les conditions de vie nécessaires à leur développement.

