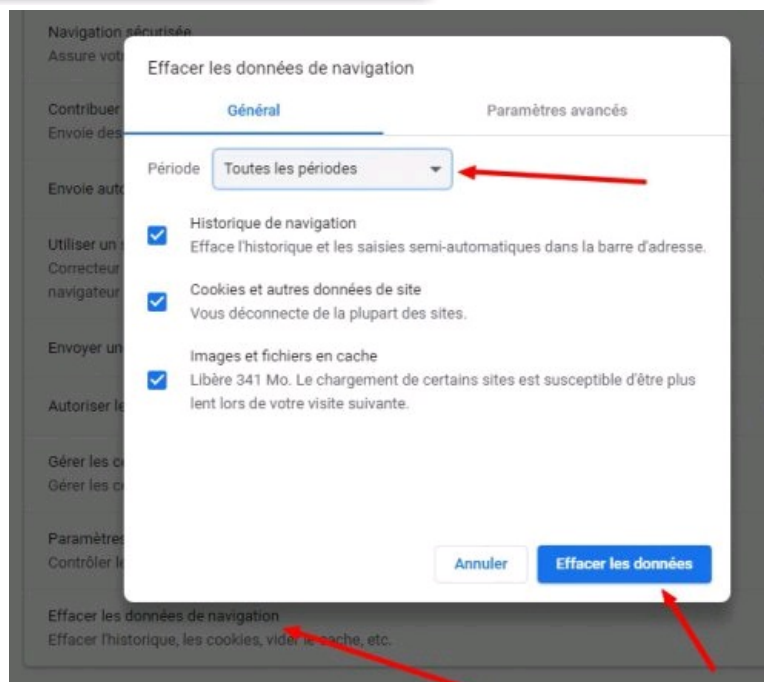
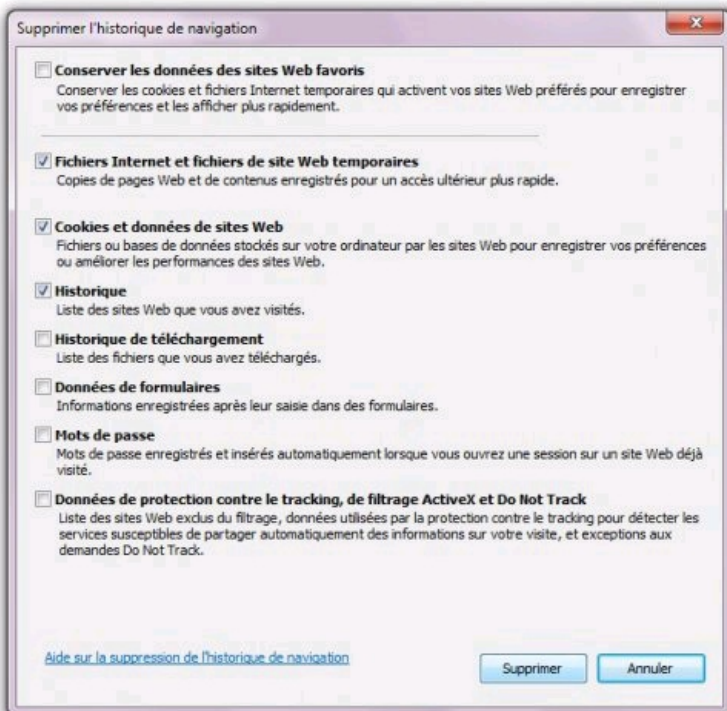


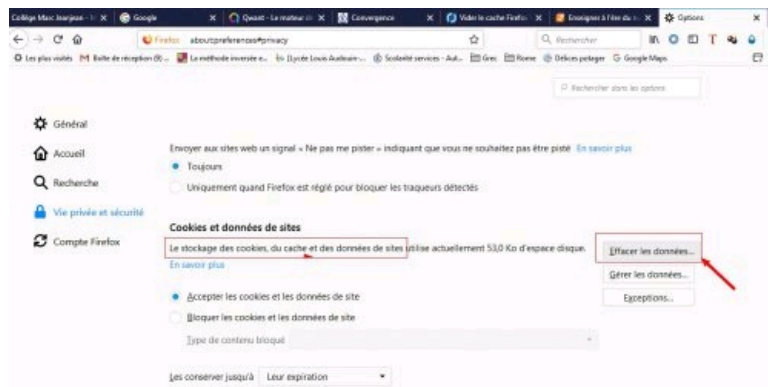
Changement de version I-Cart

publié le 29/11/2018,
par Webmestre

Une migration de version d'I-Cart a été effectuée.

Au cas où vous rencontreriez des difficultés à y accéder depuis votre ordinateur domestique, pensez à aller vider le cache de votre navigateur. Pour ce faire, vous devez aller dans les paramètres dans le menu en haut à droite (roue dentelée ou barres horizontale ou points verticaux) et éventuellement dans le menu "sécurité" (selon votre navigateur). Pour les détails, voir les pièces jointes ci-dessous.





Avertissement : ce document est la reprise au format pdf d'un article proposé sur "Site du collègue Marc Jeanjean de Matha (17)" (<http://etab.ac-poitiers.fr/coll-matha/>). Il ne peut en aucun cas être proposé au téléchargement ou à la consultation depuis un autre site.