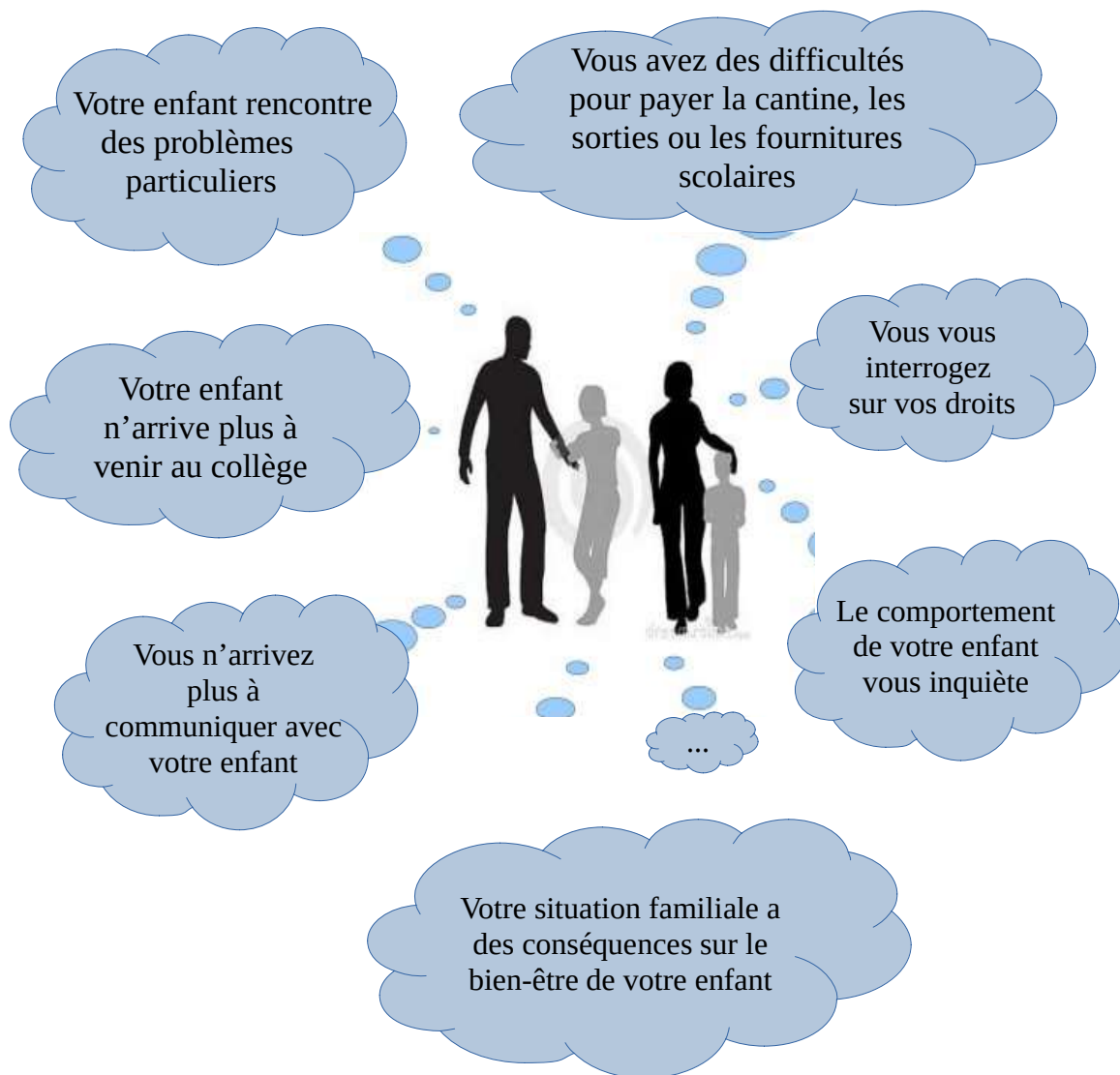


L'assistante de service social scolaire

pour les parents



L'assistante sociale, dans un établissement scolaire, a un rôle d'écoute, de conseil, de soutien, d'information et d'aide auprès des élèves et de leurs familles.

Elle peut accompagner l'élève dans sa vie scolaire, personnelle et familiale.

Elle travaille en équipe avec tous les professionnels de l'établissement et avec des partenaires extérieurs, tout en respectant le cadre de la confidentialité.

Son rôle :

- Contribuer à l'insertion scolaire et sociale des élèves
- Favoriser la prévention sociale (lutte contre l'absentéisme et contre le harcèlement)
- Participer à la prévention et à la protection des enfants.

Alice MONTEIRO

Assistante sociale scolaire

Afin que je vous recontacte, vous pouvez vous adresser

- au collège de Matha 05 46 58 51 05

Ou

- par mail alice.monteiro@ac-poitiers.fr

