



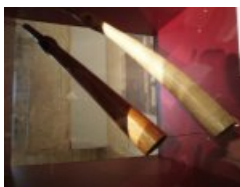
## Sortie au musée de la classe de 6eB dans le cadre de la "résidence d'artiste"

publié le 09/11/2018 - mis à jour le 15/11/2018

Nous sommes allés le jeudi 8 novembre au [musée d'Angoulême](#) pour rencontrer un artiste musicien professionnel, [Émile Biayenda](#), originaire du Congo-Brazzaville. Nous y sommes allés dans le cadre d'un projet en lien avec la musique, les arts plastiques et le français. Nous allons apprendre à jouer des percussions afin de se produire en concert à la Nef en fin d'année (au moment du festival [Musiques Métisses](#)).



- Nous étions divisés en deux groupes. Le premier groupe est allé dans la chapelle voir les instruments anciens (18<sup>ième</sup>-19<sup>ième</sup> siècles) : le tambour, la cloche, la senza, une harpe traditionnelle faite en bois avec les cordes en boyaux d'animaux, le tambour à fente (qui servait à annoncer des événements importants), des maracas (faits avec des lianes et des graines séchées), une corne en ivoire (flûte), des amulettes (comme des bijoux sonores)...



- Pendant ce temps, le deuxième groupe étudiait les masques et les danses traditionnelles qui étaient très codifiées (des cérémonies secrètes, des fêtes, des cérémonies de passage...).

Chaque région d'Afrique a son propre style de danse, de musique et de masques.



- Ensuite, les groupes ont permutés.



- A la fin, nous nous sommes tous regroupés dans une salle où Émile nous a montré l'évolution des percussions. Il



nous a fait une démonstration de chaque instrument et nous les a fait essayer.



- La plupart des élèves a apprécié cette matinée de découverte musicale en compagnie d'Emile Biayenda. Emile reviendra nous voir au collège le 18 décembre pour commencer l'initiation aux percussions.

Compte-rendu écrit par Maïanna, Elsa, Rayane, Rayan, Emilien, Nadia, et Malik.



Académie  
de Poitiers

**Avertissement : ce document est la reprise au format pdf d'un article proposé sur l'espace pédagogique de l'académie de Poitiers.**

**Il ne peut en aucun cas être proposé au téléchargement ou à la consultation depuis un autre site.**