



L'oasis de Tozeur, première étude de cas en géographie... interactive

publié le 06/11/2015

1er travail en Histoire-géo avec l'application internet "Padlet"

Sommaire :

- Une oasis, le tourisme... et le développement durable.
- Un "mur virtuel" en ligne pour un vrai travail collaboratif

● Une oasis, le tourisme... et le développement durable.

Après le questionnement suscité par la visite du village flottant de Pressac, projet ambitieux dans une commune rurale du sud Poitou, les élèves de 5ème poursuivent la réflexion géographique par une étude de documents concernant l'aménagement d'une oasis dans le désert tunisien.

L'objectif est de se confronter à la multiplicité des enjeux sur un territoire simple à comprendre (et délimiter) : comment créer de la richesse et des emplois ? Que faire pour améliorer les conditions de vie des habitants ? Comment préserver les ressources naturelles limitées ? Autant de questions qui vont guider notre travail géographique tout au long de l'année.



Pour ce premier cas, la base du travail est rassemblée sur une fiche distribuée aux élèves (et téléchargeable ci-dessous). Documents à lire, questions à traiter (réponses écrites dans le cahier, bien sûr !) ... Tout y est. Pour les plus curieux, une présentation de l'oasis et de la région est faite sur le [site internet du nouveau golf](#) créé de puis ; n'hésitez pas à y aller voir, même si ce site ne présente que les aspects positifs des aménagements touristiques, forcément.

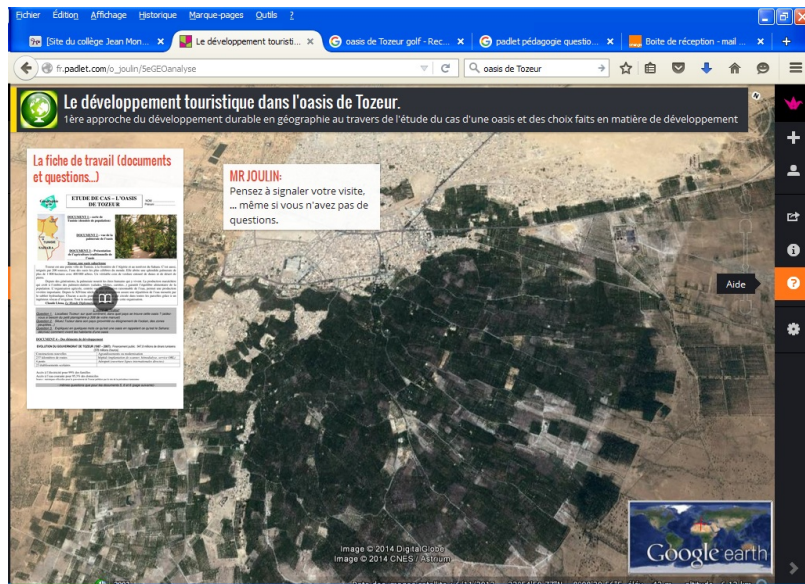
● Un "mur virtuel" en ligne pour un vrai travail collaboratif

○ "Padlet", une application internet facile d'accès

Padlet est un outil collaboratif en ligne qui permet de partager des murs virtuels et qui fonctionne sur la plupart des supports mobiles, smartphones ou tablettes. C'est en quelque sorte la version moderne du panneau d'affichage sur lequel élèves et professeur viendraient afficher documents, questions, réponses au vu de tous, au fur et à mesure d'une séquence de cours.

La démarche est donc simple : sur le "mur" dédié au sujet d'étude donné aux élèves, chacun va poster remarque ou questions, en respectant les quelques règles suivantes :

- s'identifier à chaque fois, même à l'occasion d'une simple visite.
- adapter son vocabulaire et faire preuve de mesure et de respect envers tous les autres intervenants
- laisser son message à l'endroit du tableau le plus adapté (réponse à la suite de la question par exemple)




○ Le "mur" d'échange consacré au cas de Tozeur

Comme tous les autres, ce "mur" correspond une adresse internet simple : http://fr.padlet.com/o_joulin/5eGEOanalyse mais vous pouvez vous connecter en cliquant **tout simplement ICI** . Le but est de participer à l'avancée du travail : questions, remarques, images, liens internet... sont postables sous forme de "post-it", et ce d'un simple double-clic, ou d'un "glisser-coller" depuis le bureau de votre ordinateur !

Et si vous êtes intimidés par la nouveauté, pas d'inquiétude... une aide est proposée dans le menu de droite.

A VOUS MAINTENANT ...

Document joint

 (PDF de 357.1 ko)



**Académie
de Poitiers**

Avertissement : ce document est la reprise au format pdf d'un article proposé sur l'espace pédagogique de l'académie de Poitiers.

Il ne peut en aucun cas être proposé au téléchargement ou à la consultation depuis un autre site.