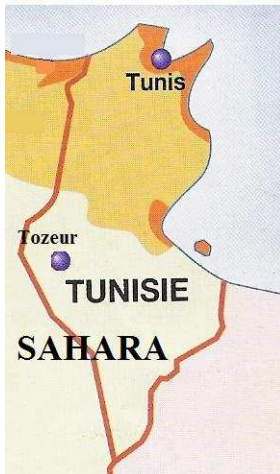


ETUDE DE CAS – L’OASIS DE TOZEUR

NOM:
Prénom:



DOCUMENT 1 – carte de Tunisie (densités de population)

DOCUMENT 2 – vue de la palmeraie de l’oasis



DOCUMENT 3 – Présentation de l’agriculture traditionnelle de l’oasis

Tozeur, une oasis saharienne

Tozeur est une petite ville de Tunisie, à la frontière de l’Algérie et au nord-est du Sahara. C’est aussi, irriguée par 200 sources, l’une des oasis les plus célèbres du monde. Elle abrite une splendide palmeraie de plus de 1 000 hectares avec 400 000 arbres. Un véritable coin de verdure entouré de dunes et de désert de pierre.

Depuis des générations, la palmeraie nourrit les êtres humains qui y vivent. La production maraîchère qui croît à l’ombre des palmiers-dattiers (salades, blettes, carottes...) garantit l’équilibre alimentaire de la population. L’organisation agricole, centrée sur une utilisation raisonnable de l’eau, permet une production vivrière importante. Depuis le XIV^{ème} siècle, le plan d’irrigation assure une répartition de l’eau mesurée par le sablier hydraulique. Chacun a accès gratuitement à l’eau qui circule dans toutes les parcelles grâce à un ingénieux réseau d’irrigation. Tout le monde trouve sa place dans cette organisation.

Claude Llana, Le Monde Diplomatique, juillet 2004

L’oasis de Tozeur

Question 1. Localisez Tozeur: sur quel continent, dans quel pays se trouve cette oasis ? (aidez-vous si besoin du petit planisphère p 308 de votre manuel)

Question 2. Situez Tozeur dans son pays (proximité ou éloignement de l’océan, des zones peuplées...)

Question 3. Expliquez en quelques mots ce qu’est une oasis en rappelant ce qu’est le Sahara: décrivez comment vivent les habitants d’une oasis

DOCUMENT 4 – Des éléments de développement

EVOLUTION DU GOUVERNORAT DE TOZEUR (1987 – 2007): Financement public : 947,8 millions de dinars tunisiens (578 millions d’euros)

Constructions nouvelles	Agrandissements ou modernisation
237 kilomètres de routes	hôpital (<i>implantation de scanner, hémodialyse, service ORL</i>)
4 ponts	Aéroport (<i>ouverture lignes internationales directes</i>)
23 établissements scolaires	

Accès à l’électricité pour 99% des familles

Accès à l’eau courante pour 95,3% des domiciles

Source : statistiques officielles pour le gouvernorat de Tozeur publiées par le site de la présidence tunisienne

- mêmes questions que pour les documents 5, 6 et 6 (page suivante)-

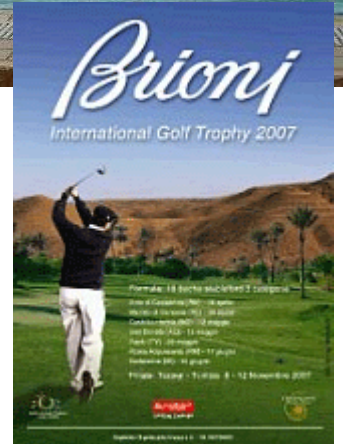
DOCUMENT 5 – Hôtel Ras El Rain 4*



DOCUMENT 6 – Sortie en quad dans les dunes avec un guide local



DOCUMENT 7 – affiche de présentation de la compétition de golf de Tozeur (novembre 2007)



Le développement de Tozeur

Question 4. Quels équipements ont été construits entre 1987 et 2007 ? A quelle activité sont-ils principalement destinés ?

Question 5. Les habitants tunisiens du gouvernorat (région) de Tozeur profitent-ils de ces transformations (meilleures conditions de vie, nouveaux emplois créés) ? Si oui, donnez des exemples.

Question 6. Ces nouveaux aménagements s'intègrent-ils à l'oasis ? Quelle ressource de l'oasis vont-ils eux-aussi utiliser ?

DOCUMENT 8 – les changements apportés par le tourisme : l'avis du géographe

L'arrivée du tourisme

Le fragile équilibre de l'oasis est remis en question au début des années 1990, quand le gouvernement tunisien donne la priorité au tourisme international. Il finance un aéroport international à Tozeur. Une douzaine d'hôtels de grand standing apparaissent pour attirer des touristes du monde entier vers des séjours clés en main. Tout est garanti par le tour-opérateur, de la fête berbère le soir, jusqu'à la randonnée de quelques heures sur des dromadaires. Cantonnés dans la consommation, les visiteurs consomment l'eau sans retenue : forages pour l'irrigation, les jardins et les pelouses, et canalisations d'eau potable assurent l'approvisionnement des réserves à touristes.

La situation des agriculteurs de la palmeraie s'est ainsi fortement dégradée. Gérée historiquement de manière raisonnable, l'eau est devenue un bien comme les autres. Elle est désormais payante pour l'arrosage de la palmeraie (150 euros par hectare et par an pour un arrosage hebdomadaire). A ce prix, peu d'agriculteurs ont pu survivre. Progressivement, les travailleurs de l'oasis quittent le travail des champs pour se consacrer aux activités touristiques. Ils tournent ainsi le dos à des siècles de survie sur leur territoire. Cette évolution est symbolisée par le recul de la palmeraie au profit du désert. Seules 25 % des terres sont cultivées, et de nombreux palmiers meurent faute d'arrosage et d'entretien.

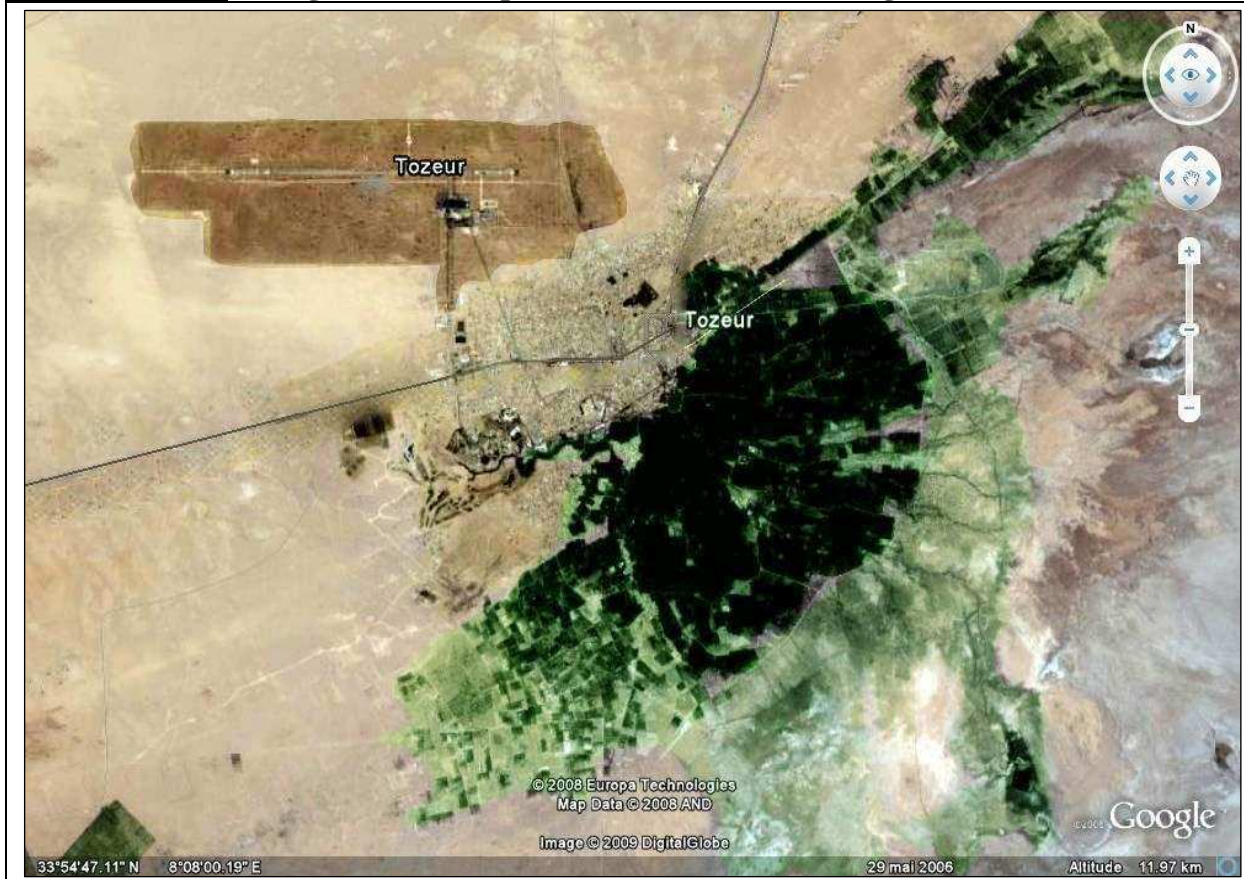
Claude Llana, Le Monde Diplomatique, juillet 2004

Quel bilan ?

Question 7. Relevez les aspects négatifs de l'arrivée du tourisme pour les habitants ou pour l'environnement

Question 8. cela signifie-t-il que les travailleurs agricoles s'appauvrissent ?

DOCUMENT 9 – Image satellitale Spot de Tozeur (source : Google earth)



DOCUMENT 10 – les changements apportés par le tourisme : l’avis du guide de voyage

Une oasis menacée ou sauvée par le tourisme ?

Tozeur a trouvé, grâce à ses constructions, une totale harmonie avec la coloration du sable. Avec ses façades de briques crues composant des motifs géométriques, ses maisons sévères où la simplicité ajoute au mystère du Sud, ses rues tracées au hasard, elle affirme sa fidélité à la mémoire des ancêtres. Dans le quartier le plus ancien de la ville, celui des Ouled Halef, on découvre les plus beaux et les plus typiques exemples de l’architecture du Sud tunisien. L’usage de la brique artisanale, mêlant sable et argile, a trouvé ici son accomplissement le plus parfait.

Tozeur a joué la carte du tourisme. Pourtant tout ici paraît formé par un temps qui coule au ralenti, écrasé par la chaleur. Mais pour combien de temps ? De par la volonté du gouvernement tunisien qui souhaite faire de cette porte du désert un nouveau pôle d’attraction touristique, les hôtels poussent comme des champignons à l’ouest de la ville dans la zone touristique. Le fragile équilibre de l’oasis, fruit d’une longue patience, résistera-t-il à ce développement si rapide ?

Guide Visa Hachette, éd. 1996

DOCUMENT 11 – Brochure de présentation du nouveau golf de Tozeur

Tozeur : véritable défi à la nature, un golf ouvrira ses portes cet hiver.

A deux heures trente de Paris, la Tunisie saharienne est déjà dans les starting-blocks, fin prête pour la prochaine saison qui débute à la mi-septembre. Dans ses atouts, elle possède déjà une nouvelle carte maîtresse : le golf de l’oasis de Tozeur. La première compétition est déjà programmée pour le 12 novembre 2007.

Dessiné par l’équipe de l’architecte américain Ronald Fream, ce 18 trous (bientôt 36, avec l’extension du parcours) est le neuvième parcours du pays. Avec 25 hectares de gazon, à la limite de l’oasis, il serpente entre dunes de sable, canyons rocheux, plans d’eau et quatre mille palmiers récemment plantés. Voici trois semaines, les greens étaient bien verts et les obstacles d’eau déjà hauts.

Situé en contrebas de la route touristique où s’alignent les hôtels de nouvelle génération, le golf est alimenté par leurs eaux usées, épurées et recyclées. Au cœur de l’été, ils manquent un peu de productivité * : les obstacles d’eau seront à la bonne hauteur lors de la reprise du trafic, à partir de l’automne.

Michèle Sani - 25 juillet 2007 – brochure commerciale de présentation internet du golf de Tozeur

*« ils manquent un peu de productivité » : du fait de la chaleur torride, les hôtels de Tozeur sont fermés pendant l’été.

Approfondissement

Recopier et compléter le tableau suivant en réutilisant à la fois les réponses aux questions précédentes et les nouvelles informations que vous aurez tiré des documents ci-dessus (docs 9, 10, 11)

Changements économiques		Changements pour l'environnement		Changements pour les habitants	
.....