

COLLEGE ARSENE LAMBERT
86140 LENCLOITRE

SECURITE

Tous concernés



PLAN PARTICULIER DE MISE EN SÛRETE
PPMS

PPMS

Plan Particulier de Mise en Sûreté

C'est pouvoir se confiner à l'intérieur
de l'établissement pendant un
évènement rare et dangereux

un risque majeur

(partie 1- page 3 à 22)


une intrusion dangereuse


(partie 2- page 23 à 29)

PARTIE 1

RISQUES
MAJEURS

Au Collège Arsène Lambert, différents risques ont été identifiés :

-  Inondations, remontées des nappes et mouvements de terrains

-  Risques sismiques (zone 2 : modérée)

-  Tempête (vents forts, pluies abondantes)

-  Transports de matières dangereuses

-  Grand froid, neige

Sommaire Partie 1

- Fiches réflexes
- Synthèse
- Plan de masse
- Zone de mise à l'abri
- Consignes de confinement
- Information des familles
- Annexe 1 : liste des secouristes
- Annexe 2 : répartition des missions
- Annexe 3 : annuaire de crise

L'alarme sonore
« confinement PPMS »
retentit, qu'est ce que je fais si je suis :

- Principal
- Gestionnaire
- Professeur, Personnel de vie scolaire
- Agent technique territorial
- Personnel de santé
- Personnel administratif
- Elève

1

Je suis Principal :

- je déclenche l'alerte
- j'installe le poste de commandement et la radio salle 111
- j'établis la communication avec les autorités
- je note et diffuse les informations au Gestionnaire
- je gère la relation avec la presse

2

Je suis Gestionnaire, CPE, personnel de vie scolaire sans classe

- je collecte et diffuse aux personnels les informations émanant du Principal
- j'assure la logistique interne
- j'assure le bon déroulement des opérations
- je collecte les fiches de signalement des personnes blessées, isolées ou absentes
- je transmets ces fiches au responsable communication

3

Je suis Professeur, Personnel de vie scolaire en charge d'une étude

- je rejoins le point de regroupement
- j'assure le regroupement des élèves
- je fais l'appel
- je réquisitionne les portables et je les identifie
- je gère l'attente (jeux,...)
- je signale les absences et personnes en difficulté à « la Gestionnaire, CPE, personnel de vie scolaire sans classe »
- je gère les absences
- je n'ai pas d'élèves, je me dirige au point de regroupement
- à la fin du confinement, je récupère le matériel, je restitue les portables

4

Je suis Agent Technique Territorial :

Personnel ouvrier :

M. Archambault – M. Bélavoit

- je déclenche les portes coupes feu
- je coupe la VMC
- je coupe le chauffage et l'électricité si nécessaire
- je maintiens les liaisons avec les secours

Personnel de cuisine :

M. Puech – M. Branger

- je gère les stocks alimentaires et les stocks d'eau

Personnel de service :

*Mme Bourdeau – Mme Poisson – M. Fromenteau
– Mme Mathe*

- je maintiens les accès fermés à clés
- je contrôle les accès
- je bouche toutes les entrées d'air (issues de secours, escaliers et fenêtres)
- je ferme tous les volets et portes

5

Je suis Personnel de santé ou titulaire du PSC1 (désignés)

- je rassemble les PAI + médicaments
- je gère les personnes en difficulté

je remplis une fiche de signalement à remettre à la « Gestionnaire, CPE, personnel de vie scolaire sans classe »

PS :

- Je suis personnel de santé, je gère annuellement les valises de secours

- Je suis titulaire du PSC1 ou Secouriste du travail, je me fais recenser au début de chaque année scolaire

- Poste de secours salle 105

6

Je suis Personnel administratif

- j'assure les liaisons (autorités – secours – familles), en accord avec le Chef d'établissement :

RESPONSABLE
COMMUNICATION

- je remets le PPMS aux secours dès leur arrivée

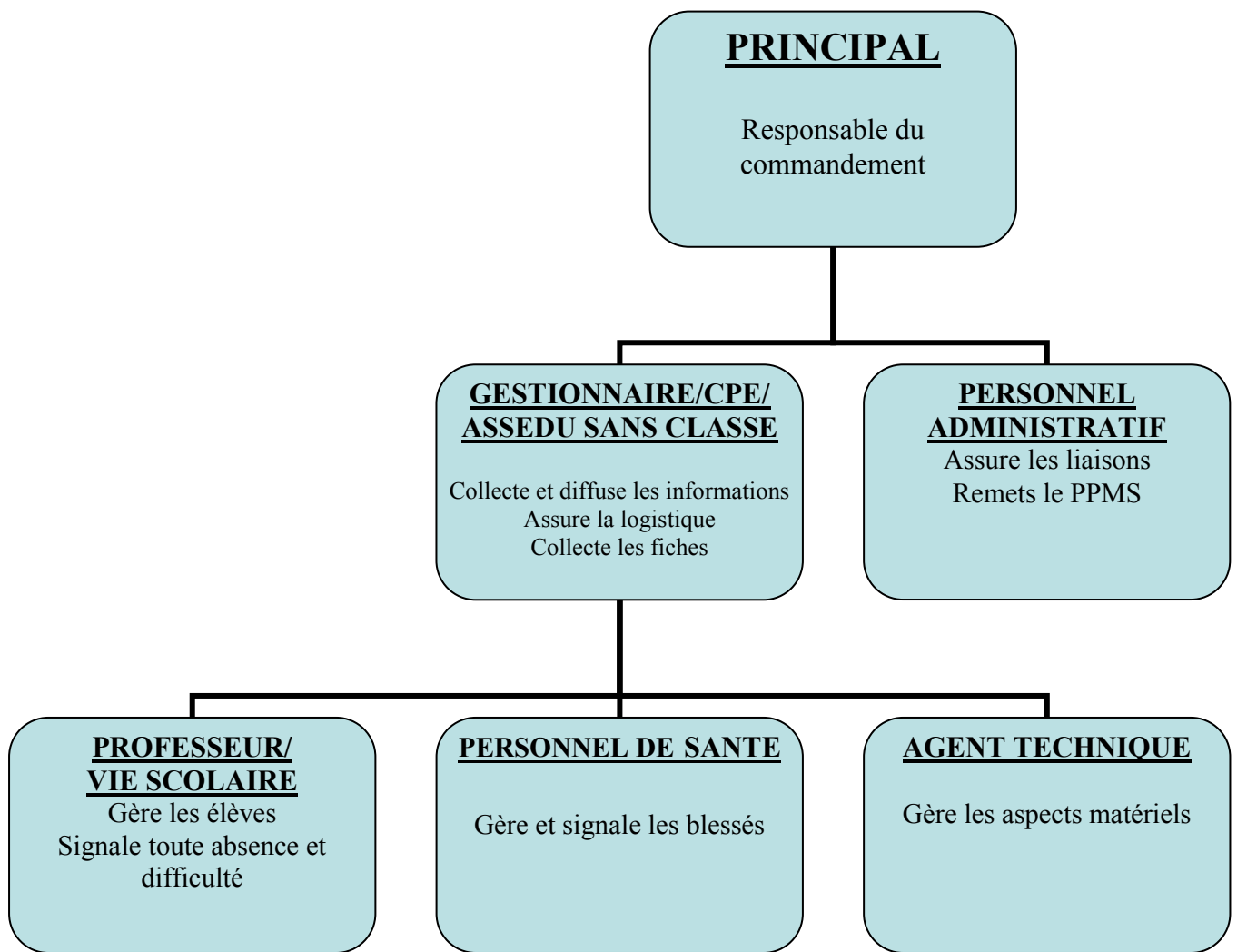
PS : Gérer annuellement le listing des élèves et des personnels de l'établissement

7

Je suis élève

- je rejoins le point de regroupement
- j'éteins mon portable et je le remets à l'adulte responsable
- je reste calme
- je suis les consignes données
- je signale s'il manque l'un des mes camarades

Synthèse



Consignes de confinement

Dès l'audition du message sonore
« Confinement PPMS »

CAS1

Pendant les cours

Le Professeur en charge de sa classe

Ou

L'assistant d'éducation en charge de
son étude

- 1 – S'il a cours au 1^{er} étage, maintient ses élèves dans la salle
- 2 – S'il a cours dans un autre lieu :
 - rassemble ses élèves
 - conduit ses élèves au 1^{er} étage dans le couloir
 - attend les consignes

CAS 2

En dehors des cours (récréation,
repas, UNSS, accompagnement
éducatif,...)

Le Professeur Principal

Ou

L'assistant d'éducation (si PP absent)

- 1 – rassemble ses élèves dans la cour (par classe)
- 2 – se munit de toute pièce permettant de vérifier les présences
- 3 – accompagne le groupe pour
Le confinement au 1^{er} étage selon le plan
- 4 – rassemble son groupe dans la salle indiquée sans obstruer les portes

Dans tous les cas, il :

- contrôle la présence des élèves
- attend le passage du CPE et lui signale les absents
- attend les consignes de fin de confinement

En cas d'alerte



N'allez pas vers les lieux du sinistre. Vous iriez au devant du danger.

**Ecoutez la radio.
Respectez les consignes des autorités.**



FREQUENCE France Inter :	97,7	.Mhz
(à compléter)		
FREQUENCE radio locale conventionnée par le préfet :		.Mhz
France Bleu	87,6	

N'allez pas chercher votre enfant à l'école pour ne pas l'exposer ni vous exposer. Un plan de mise en sûreté des élèves a été prévu dans son école ou son établissement.



Ne téléphonez pas. N'encombrez pas les réseaux. Laissez les libres pour que les secours puissent s'organiser.



Recevez avec prudence les informations souvent parcellaires ou subjectives n'émanant pas des autorités (celles recueillies auprès d'autres personnes, par exemple, grâce à des téléphones mobiles).

ANNEXE 1 : Liste des secouristes et leurs compétences :

Les secouristes sont à recenser parmi les personnels et les élèves.

CF ANNEXE 1

ANNEXE 2 : Répartition des missions des personnels

MISSIONS	NOMS	PERSONNELS
<input type="checkbox"/> Déclencher l’alerte, activer le plan particulier de mise en sûreté <input type="checkbox"/> S’assurer de la mise en place des différents postes <input type="checkbox"/> Etablir une liaison avec les autorités et transmettre aux personnels les directives des autorités <input type="checkbox"/> Réceptionner, noter et communiquer toute information sur la situation et son évolution	<input type="checkbox"/> M.Berigaud/De Macedo	Numéro auquel cette personne peut être appelée par les autorités et les secours <i>(si possible différent du numéro du standard)</i>
<input type="checkbox"/> Veiller au bon déroulement des opérations de regroupement <input type="checkbox"/> Etablir et maintenir les liaisons internes <input type="checkbox"/> Assurer l’encadrement des élèves et les opérations de regroupement <input type="checkbox"/> Etablir la liste des absents <input type="checkbox"/> Signaler les blessés ou les personnes isolées <input type="checkbox"/> Gérer l’attente <input type="checkbox"/> Assurer la logistique interne <input type="checkbox"/> Assurer la logistique alimentaire <input type="checkbox"/> Couper les circuits (gaz, ventilation, chauffage, électricité si nécessaire) <input type="checkbox"/> Contrôler les accès de l’établissement	<input type="checkbox"/> Mme Gallard / Merlet <input type="checkbox"/> Mme Gallard / Merlet <input type="checkbox"/> Enseignants/ASSEDU <input type="checkbox"/> Enseignants/ASSEDU <input type="checkbox"/> Enseignants/ASSEDU <input type="checkbox"/> Enseignants/ASSEDU <input type="checkbox"/> Mme Gallard / M. Archambault / M. Bélavoir <input type="checkbox"/> M. Puech / M. Branger <input type="checkbox"/> M. Archambault / M. Belavoir <input type="checkbox"/> Mme Bourdeau / Mme Poisson / Mme Fromenteau / Mme Mathe	PERSONNES RESSOURCES : <i>Personnel de direction</i> <i>Personnel enseignant</i> <i>Personnel d’éducation</i> <i>Personnel administratif, technique, ouvrier, de service</i> <i>Aide-éducateur</i>

<p>Etablir la liaison avec les secours</p> <ul style="list-style-type: none"> <input type="checkbox"/> Informer les secours de l'évolution de la situation : effectifs, lieux de confinement ou de regroupement externe, blessés éventuels <input type="checkbox"/> Accueillir et accompagner les secours lors de leur arrivée sur les lieux (informations sur les personnes blessées ou isolées et celles mises en sûreté) <input type="checkbox"/> Remettre le P.P.M.S. 	<ul style="list-style-type: none"> <input type="checkbox"/> Secrétariat (sous couvert de M. Berigaud) <input type="checkbox"/> M. Archambault / M. Bélavoir <input type="checkbox"/> Responsable poste de commandement 	
<p>Etablir la liaison avec les familles</p> <ul style="list-style-type: none"> <input type="checkbox"/> Rappeler les consignes, informer suivant les instructions du chef d'établissement. 	<ul style="list-style-type: none"> <input type="checkbox"/> Secrétariat 	
<p>Relations avec la presse</p> <ul style="list-style-type: none"> <input type="checkbox"/> Suivre les consignes du chef d'établissement. 	<ul style="list-style-type: none"> <input type="checkbox"/> Secrétariat 	

ANNEXE 3 : ANNUAIRE DE CRISE

Contact

- Rectorat N° : 05.16.52.66.00
 - Directeur de cabinet 05.16.52.63.65
- Inspection académique N° : 05.16.52.66.85
- Préfecture N° : 05.49.55.70.00
- Conseil régional N° :
- Conseil général N° : 05.49.55.66.28
- Mairie N° : 05.49.90.75.54

- SDIS N° :
 - Pompier N° : 18 ou 112
 - Centre de secours N° : 05.49.90.55.60
- SAMU N° : 15 ou
- Centre anti-poisons N° : 05.56.96.40.80
- Police / Gendarmerie N° : 17 ou 05.49.90.73.18

- DDASS N° : 05.49.93.37.21
- DDE N° :
- DRIRE N° : 05.49.62.98.20
- EDF N° : 05.46.68.59.59
- GDF N° :
- Météo-France N° : 08.92.68.02.86
- France-Télécom N° : 0.800.302.010

En cas de difficulté pour joindre le SAMU, prévenir le médecin local

PARTIE 2

INTRUSION
DANGEREUSE

Sommaire Partie 2

- Fiches réflexes

- Annexe 1 : Réagir en cas d'attaque terroriste

L'alarme sonore :
« ALERTE INTRUSION »
retentit, qu'est ce que je fais si je suis :

- Principal
- Gestionnaire
- Professeur, Personnel de vie scolaire
- Agent technique territorial
- Personnel de santé
- Personnel administratif
- Elève

1

Je suis Principal,
Gestionnaire, CPE, personnel
administratif, personnel de vie scolaire
sans classe

- Je suis témoin de l'intrusion dangereuse
- je déclenche l'alerte « INTRUSION DANGEREUSE »
(message à diffuser par le micro vie scolaire)
- je m'échappe
- j'alerte les autorités : 17 ou 112

2

Je suis Professeur,
Personnel de vie scolaire en charge d'une
étude,
personnel technique et de santé

Je suis élève

CAS 1 – je suis en cours :

- je reste calme
- je m'échappe si :
 - j'ai localisé le danger
 - je suis sûre de pouvoir m'échapper sans danger
 - je suis dans une salle trop exposée

Point de rassemblement :

- parking de la gare
- espace plein air rue de Lacoue

SINON !!!

- je ferme ma salle à clé
- j'éteins mon portable et tous les sons des appareils
- je m'allonge au sol
- je m'éloigne des portes et des fenêtres
- j'attends les secours sans un bruit

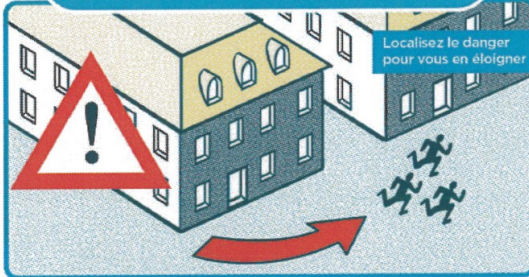
CAS 2 – je ne suis pas en cours

- je reste calme
- j'écoute et j'applique les consignes données par les membres de la communauté éducative

RÉAGIR EN CAS D'ATTAQUE TERRORISTE

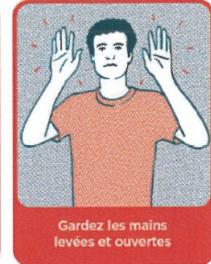
AVANT L'ARRIVÉE DES FORCES DE L'ORDRE, CES COMPORTEMENTS PEUVENT VOUS SAUVER

1/ S'ÉCHAPPER si c'est impossible 2/ SE CACHER



3/ ALERTER

ET OBÉIR AUX FORCES DE L'ORDRE



VIGILANCE

- Témoin d'une situation ou d'un **comportement suspect**, vous devez contacter les forces de l'ordre (17 ou 112)
 - Quand vous entrez dans un lieu, repérez les **sorties de secours**
- Ne diffusez aucune information sur l'intervention des forces de l'ordre
- Ne diffusez pas de rumeurs ou d'**informations non vérifiées** sur Internet et les réseaux sociaux
- Sur les réseaux sociaux, **suivez les comptes @Place_Beauvau et @gouvernementfr**

Pour en savoir plus :

www.gouvernement.fr/reagir-attaque-terroriste



