

APRÈS LA 3^{ème}

Collège La Fayette de Rochefort



2 VOIES D'ORIENTATION

Après la 3ème



**QUAND
JE PASSE
LE BAC**

**DE LA 3^E
AUX ÉTUDES SUP**

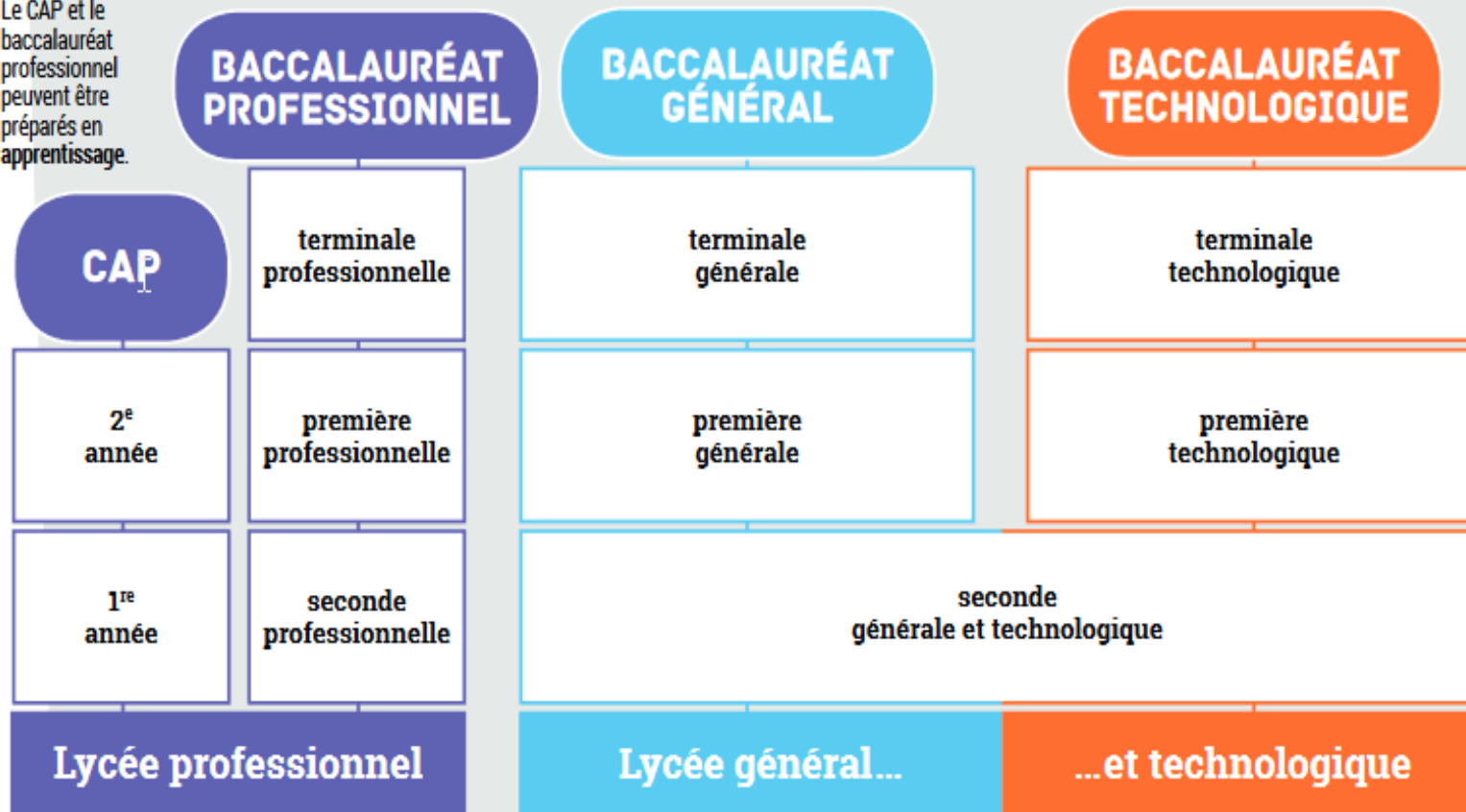
Voie professionnelle
Lycée Pro ou CFA

**Envisager une formation professionnelle
puis l'insertion ou poursuivre**

**Voie générale et
technologique**

**Envisager des études supérieures
longues ou courtes**

Le CAP et le baccalauréat professionnel peuvent être préparés en apprentissage.



La réforme du lycée n'impacte pas les voies d'orientation post 3^e, les procédures, le dialogue et le calendrier

APRÈS LA CLASSE DE TROISIÈME

Source MEN

Des passerelles entre les différentes voies sont possibles.



VOIE PROFESSIONNELLE



LA VOIE PROFESSIONNELLE

- permet aux élèves de suivre des enseignements concrets pour apprendre un métier rapidement.
- 2 diplômes professionnels après la 3^{ème} :
 - Le **CAP en 2 ans**
 - Le **BAC professionnel en 3 ans**
- La formation peut être suivie :
 - **Sous statut scolaire dans un lycée**, avec des périodes de stage en entreprise

OU

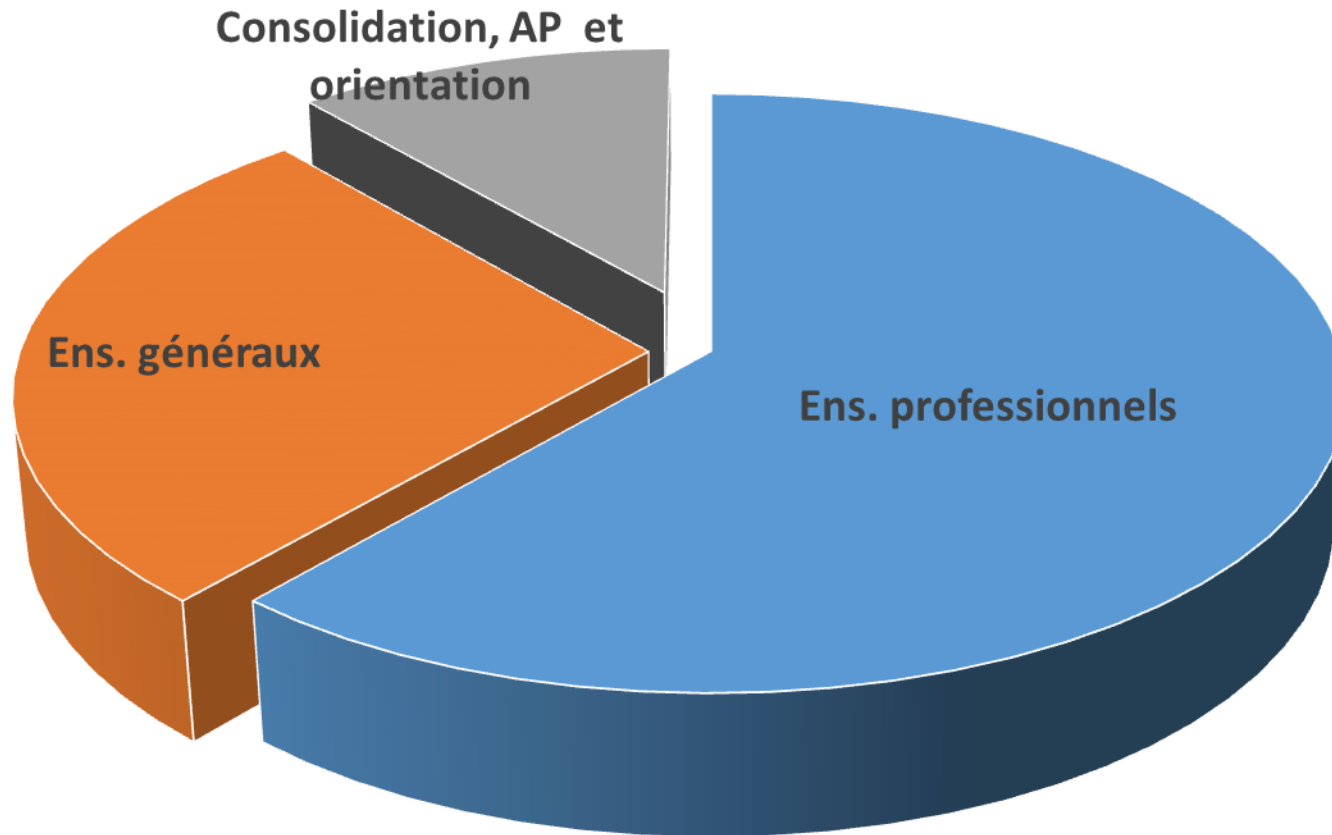
 - **En apprentissage** dans un lycée (UFA) ou dans un CFA, avec un contrat de travail auprès d'un employeur.

LE CAP

- **Sous statut scolaire ou en apprentissage**
- **Prépare à un métier précis**
- **1^{er} niveau de qualification pour l'emploi**
- **200 spécialités en France**
- **Poursuite d'études essentiellement en 1^{re} bac pro, mais d'autres possibilités (MC, FCIL...)**

- **Co-intervention** enseignant pro et enseignants de français ou de mathématiques
- **Heures de consolidation, accompagnement personnalisé et orientation**
- Réalisation **d'un chef d'œuvre** (œuvre concrète et pluridisciplinaire)
- **Test de positionnement** en français et mathématiques à l'entrée en CAP
- **CAP en 1, 2 ou 3 ans** en fonction du profil et des besoins de l'élève, évalués à partir du positionnement scolaire en début de formation

LA RÉPARTITION DES ENSEIGNEMENTS EN CAP



Enseignements professionnels :

- Dont co-intervention enseignant pro avec enseignants de français ou de mathématiques
- Dont réalisation d'un chef d'œuvre sur les 2 années (œuvre concrète et pluridisciplinaire)

Enseignements généraux :

Français, HG, EMC, math, PC, LV1, Arts, EPS

**+ 12 à 14 semaines de PFMP pour un CAP en 2 ans
(5 semaines pour un CAP en 1 an)**

Les recrutements spécifiques en CAP

ATTENTION AUX DATES DES DOSSIERS

signaler au Professeur Principal (dossier Spécifique)

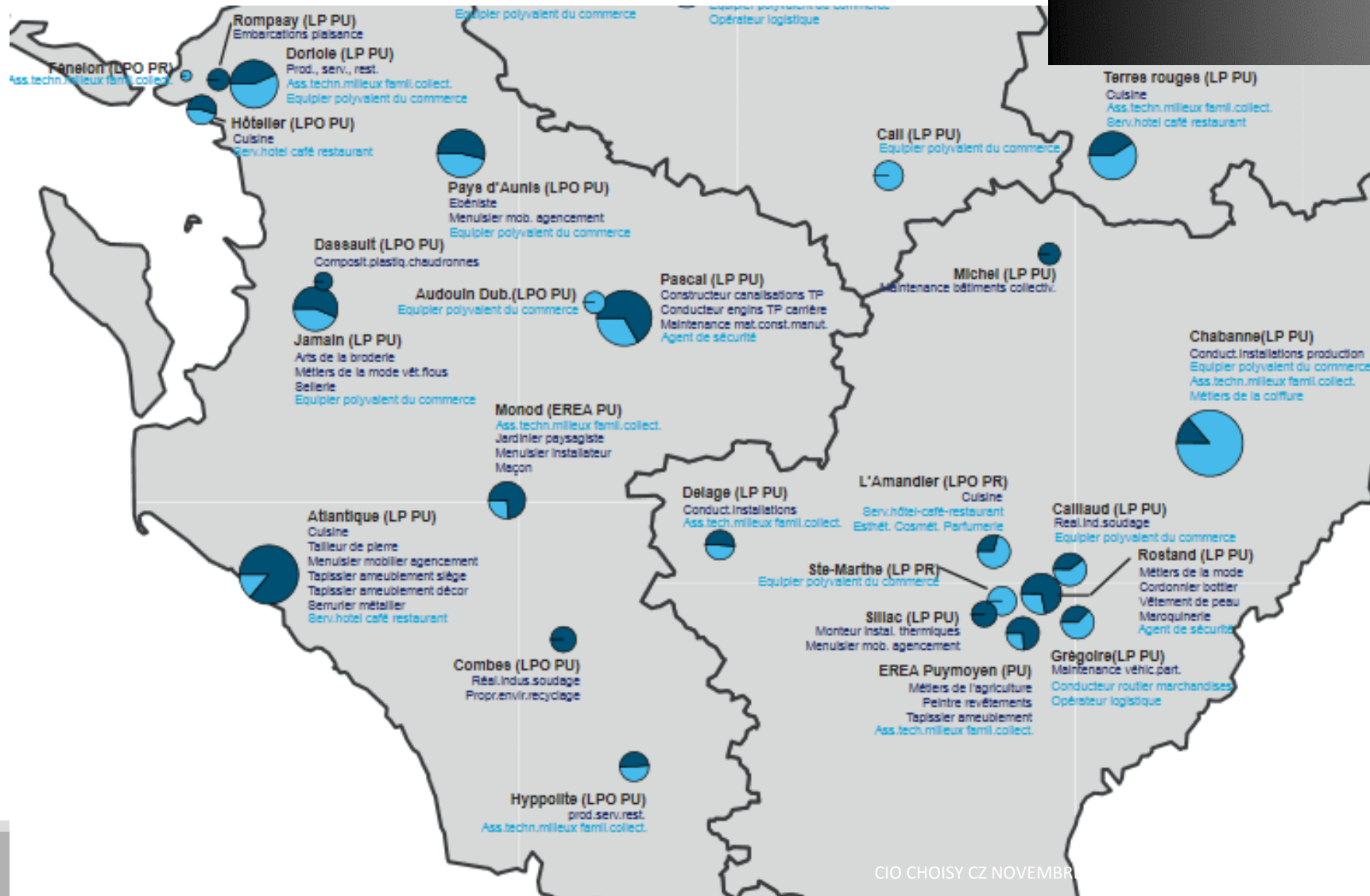


Formations de l'Éducation nationale/ Agriculture

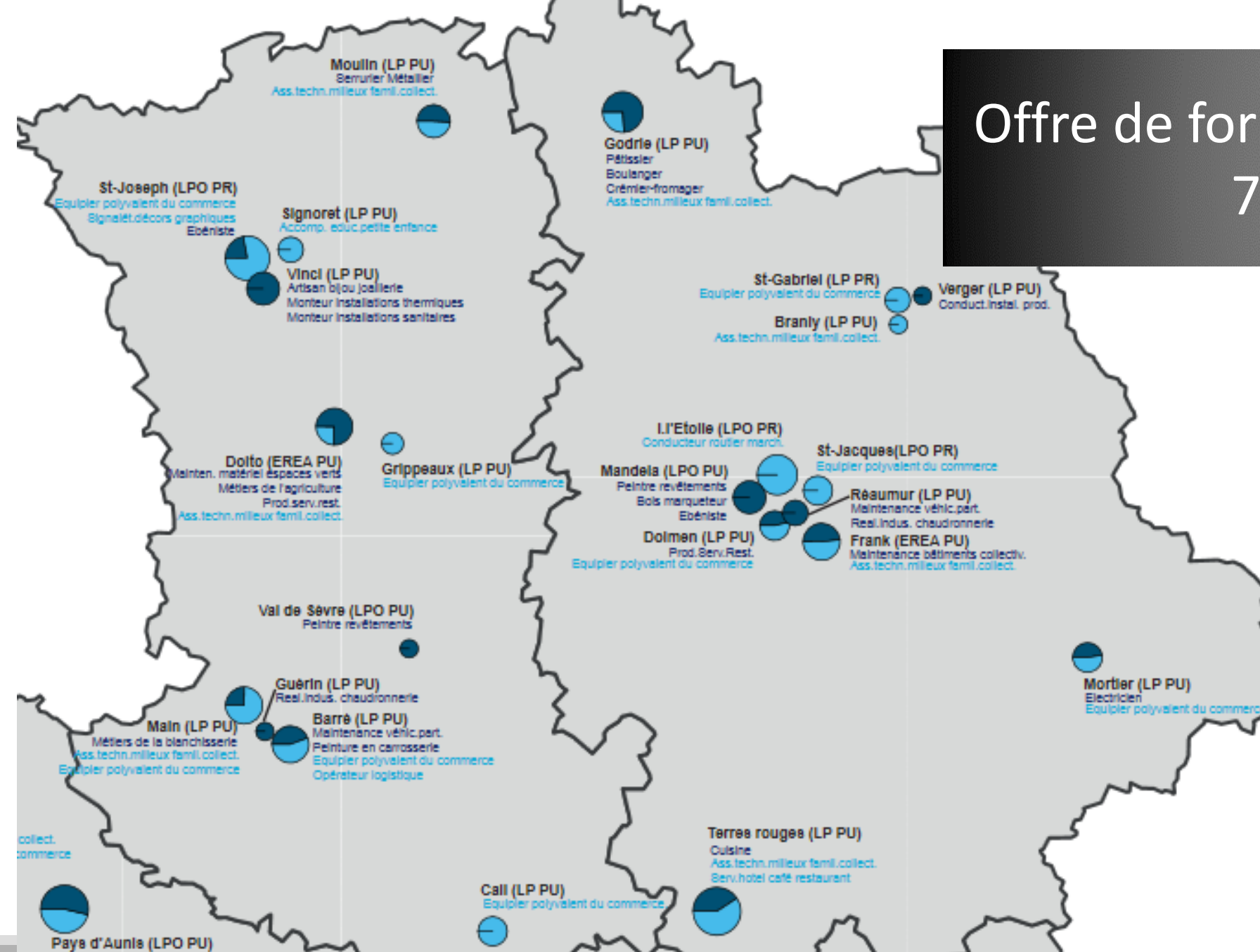
- CAP Accompagnement éducatif petite enfance – Lycée Simone Signoret à Bressuire (79)
- CAP Art et techniques de la bijouterie-joaillerie option sertissage
- LP Léonard de Vinci à Bressuire
- CAP Cordonnier bottier - Lycée Jean Rostand à Angoulême (16)
- CAP maritimes : matelot, conchyliculture LREMA La Rochelle

Offre de formation CAP en LP

16 et 17



Offre de formation CAP en LP 79 et 86



LE BAC PRO (3ans)

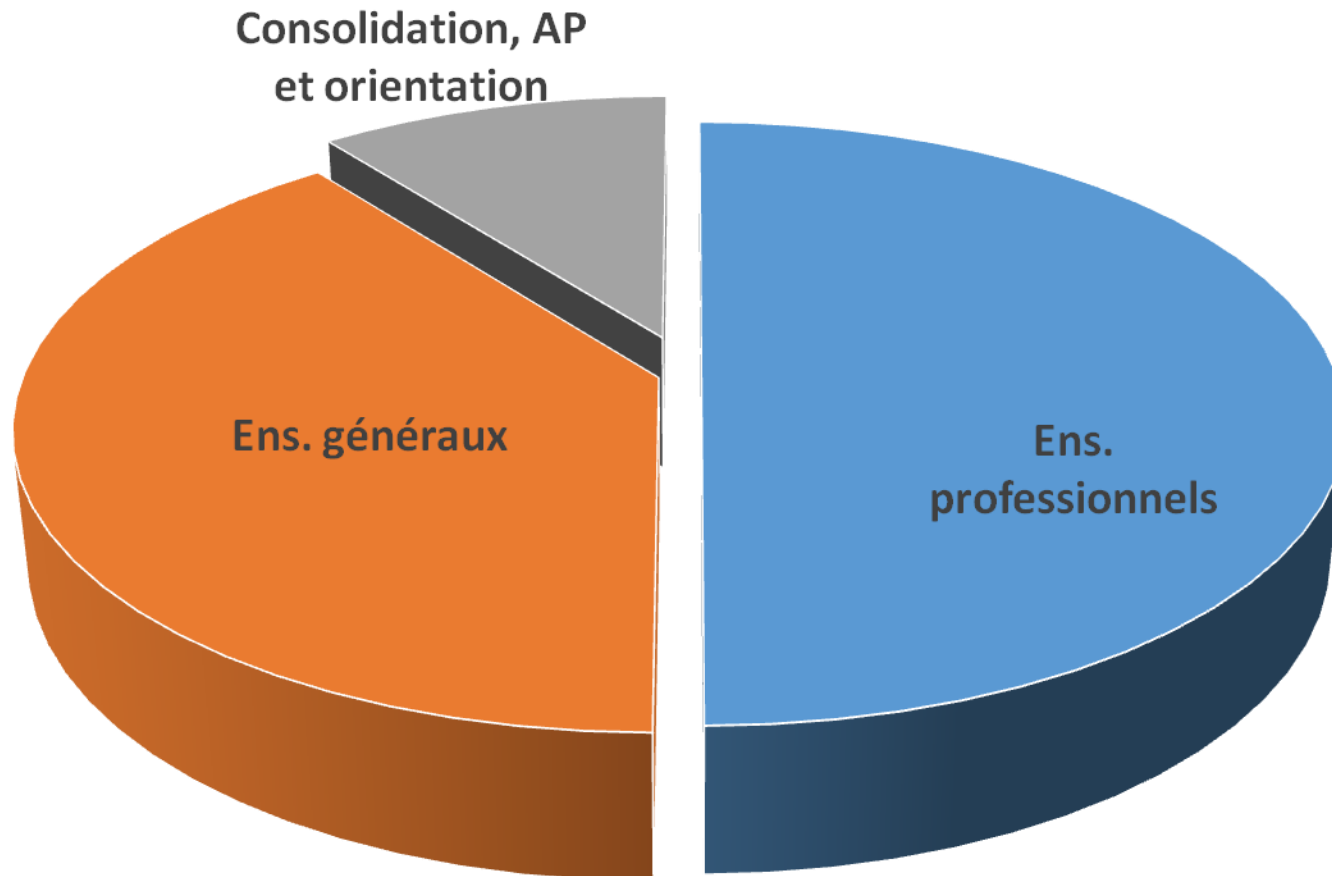
- Sous statut scolaire ou en apprentissage
- Prépare à un champ professionnel
- 80 spécialités en France
- Poursuite d'études essentiellement en BTS

RÉFORME BAC PRO

- **Co-intervention** enseignant pro et enseignants de français ou de mathématiques
- **Heures de consolidation, AP et orientation**, avec un module « **insertion** » ou « **poursuite d'études** » en terminale
- Réalisation d'**un chef d'œuvre** en 1^{re} et T^{le} (œuvre concrète et pluridisciplinaire)
- **Tests de positionnement** en français et mathématiques à l'entrée en 2^{de} bac pro, depuis 2018
 - Français : compréhension orale et écrite, compréhension du fonctionnement de la langue – 50 min
 - Mathématiques : géométrie modulaire (représenter l'espace, calculer avec des grandeurs et exprimer des résultats dans les unités adaptées), calcul littéral (mettre un problème en équation en vue de sa résolution, résoudre des équations ou inéquations du premier degré) – 50 min
- Organisation de **certaines sections de 2^{de} bac pro en familles de métiers*** **uniquement sous statut scolaire.**

* Une famille de métiers peut regrouper entre deux et dix spécialités de baccalauréats, présentant plusieurs compétences professionnelles communes.

LA RÉPARTITION DES ENSEIGNEMENTS EN BAC PRO



Enseignements professionnels :

- Dont co-intervention enseignant pro avec enseignants de français ou de mathématiques
- Dont réalisation d'un chef d'œuvre en 1^{re} et T^{le} (œuvre concrète et pluridisciplinaire)

Enseignements généraux :

Français, HG, EMC, LV1, math, PC ou LV2, Arts, EPS

+ 18 à 22 semaines de PFMP sur les 3 années de bac pro

2de Professionnelle organisée en Familles

Le Choix sera plus progressif

RÉFORME BAC PRO

<https://www.onisep.fr/Choisir-mes-etudes/Au-lycee-au-CFA/Au-lycee-professionnel-et-au-CFA/Le-bac-professionnel/Les-familles-de-metiers>

Choisir d'abord la famille de métiers en 2de PRO puis la spécialité en 1ère

Selon le bac professionnel envisagé, les vœux en fin de 3e devront donc porter soit sur une famille de métiers ou directement sur une spécialité de bac pro

■ LES FAMILLES DE MÉTIERS EN PLACE

Les familles de métiers se sont installées par vagues successives.

> MÉTIERS DE L'AÉRONAUTIQUE

> MÉTIERS DE L'AGENCEMENT, DE LA MENUISERIE ET DE L'AMEUBLEMENT

> MÉTIERS DE L'ALIMENTATION

> MÉTIERS DE L'HÔTELLERIE ET RESTAURATION

> MÉTIERS DE LA BEAUTÉ ET DU BIEN-ÊTRE

> MÉTIERS DE LA CONSTRUCTION DURABLE, DU BÂTIMENT ET DES TRAVAUX PUBLICS

> MÉTIERS DE LA GESTION ADMINISTRATIVE, DU TRANSPORT ET DE LA LOGISTIQUE

> MÉTIERS DE LA MAINTENANCE DES MATÉRIELS ET DES VÉHICULES

> MÉTIERS DE LA MER

> MÉTIERS DE LA RÉALISATION D'ENSEMBLES MÉCANIQUES ET INDUSTRIELS

> MÉTIERS DE LA RELATION CLIENT

> MÉTIERS DES ÉTUDES ET DE LA MODÉLISATION NUMÉRIQUE DU BÂTIMENT

> MÉTIERS DES INDUSTRIES GRAPHIQUES ET DE LA COMMUNICATION

> MÉTIERS DES TRANSITIONS NUMÉRIQUE ET ÉNERGÉTIQUE

> MÉTIERS DU PILOTAGE ET DE LA MAINTENANCE D'INSTALLATIONS AUTOMATISÉES

BACCALAURÉAT PROFESSIONNEL : FACILITER L'ACCÈS AU MONDE PROFESSIONNEL ET À L'ENSEIGNEMENT SUPÉRIEUR

RÉFORME BAC PRO



© Ministère de l'Éducation nationale et de la Jeunesse - Janvier 2019

Exemple : Lycée JAMAIN , A l'issue de la 2de PRO MRC (Métiers Relation Client) l'élève peut choisir

- Le BAC PRO Métiers de l'accueil
- Le BAC PRO Métiers du commerce et de la vente option A animation et gestion de l'espace commercial
- Le BAC PRO Métiers du commerce et de la vente option B prospection clientèle et valorisation de l'offre commerciale

FAMILLES DE MÉTIERS

✓ MÉTIERS DE LA RELATION CLIENT

- Métiers de l'accueil
- Métiers du commerce et de la vente option A animation et gestion de l'espace commercial
- Métiers du commerce et de la vente option B prospection clientèle et valorisation de l'offre commerciale



✓ MÉTIERS DES TRANSITIONS NUMÉRIQUE ET ÉNERGÉTIQUE

- Installateur en chauffage, climatisation et énergies renouvelables
- Maintenance et efficacité énergétique
- Métiers de l'électricité et de ses environnements connectés
- Métiers du froid et des énergies renouvelables
- Systèmes numériques option A sûreté et sécurité des infrastructures, de l'habitat et du tertiaire
- Systèmes numériques option B audiovisuels, réseau et équipement domestiques
- Systèmes numériques option C réseaux informatiques et systèmes communicants

✓ MÉTIERS DU PILOTAGE ET DE LA MAINTENANCE D'INSTALLATIONS AUTOMATISÉES

- Maintenance des systèmes de production connectés
- Pilote de ligne de production
- Procédés de la chimie, de l'eau et des papiers-cartons
- Technicien de scierie

✓ MÉTIERS DES ÉTUDES ET DE LA MODÉLISATION NUMÉRIQUE DU BÂTIMENT

- Technicien d'études du bâtiment option A études et économie
- Technicien d'études du bâtiment option B assistant en architecture
- Technicien géomètre-topographe

✓ MÉTIERS DES INDUSTRIES GRAPHIQUES ET DE LA COMMUNICATION

- Façonnage de produits imprimés, routage
- Réalisation de produits imprimés et plurimédia option A productions graphiques
- Réalisation de produits imprimés et plurimédia option B productions imprimées

RÉFORME BAC PRO

▼ MÉTIERS DE L'AÉRONAUTIQUE

- Aéronautique option avionique
- Aéronautique option système
- Aéronautique option structure
- Aviation générale

▼ MÉTIERS DE L'AGENCEMENT, DE LA MENUISERIE ET DE L'AMEUBLEMENT

- Étude et réalisation d'agencement
- Technicien de fabrication bois et matériaux associés
- Technicien menuisier agencier

▼ MÉTIERS DE L'ALIMENTATION

- Boucher-charcutier-traiteur
- Boulanger-pâtissier
- Poissonnier-écailler-traiteur

FAMILLES DE MÉTIERS

Choix de la spécialité de Bac Pro en 1^{ère}

▼ MÉTIERS DE LA MAINTENANCE DES MATÉRIELS ET DES VÉHICULES

- Maintenance des matériels option A matériels agricoles
- Maintenance des matériels option B matériels de construction et manutention
- Maintenance des matériels option C matériels d'espaces verts
- Maintenance des véhicules option A voitures particulières
- Maintenance des véhicules option B véhicules de transport routier
- Maintenance des véhicules option C motocycles

▼ MÉTIERS DE L'HÔTELLERIE ET RESTAURATION

- Cuisine
- Commercialisation et services en restauration

▼ MÉTIERS DE LA BEAUTÉ ET DU BIEN-ÊTRE

- Esthétique cosmétique parfumerie
- Métiers de la coiffure

▼ MÉTIERS DE LA CONSTRUCTION DURABLE, DU BÂTIMENT ET DES TRAVAUX PUBLICS

- Aménagement et finitions du bâtiment
- Interventions sur le patrimoine bâti option A maçonnerie
- Interventions sur le patrimoine bâti option B charpente
- Interventions sur le patrimoine bâti option C couverture
- Menuiserie aluminium-verre
- Ouvrages du bâtiment : métallerie
- Technicien du bâtiment : organisation et réalisation du gros œuvre
- Travaux publics

▼ MÉTIERS DE LA MER

- Conduite et gestion des entreprises maritimes commerce/plaisance professionnelle, option voile, ou option yacht
- Conduite et gestion des entreprises maritimes pêche
- Électromécanicien de marine
- Polyvalent navigant pont/machine



- CAP Couture Flou CAP Arts de la broderie
- CAP Employé Polyvalent du Commerce (EPC)
(apprentissage envisageable)
- Bac Pro Commerce & Vente (options A & B)
- Bac Pro Métier de l'Accueil
- Bac Pro Métiers de la mode Vêtements (MMV)
- Bac Pro ASSP accompagnement soins & service à la personne



Portes ouvertes : Samedi 19 mars 2022



**Lycée Polyvalent
Marcel Dassault**
17300 ROCHEFORT/MER



Diplômes

Voie professionnelle

➤ CAP Plastiques et composites

➤ **2 Pro Famille Aéronautique (recrutement spécifique avant le lundi 16 mai 2022)**

Bac Professionnel Aéronautique option Aérostructure

➤ **2 Pro Famille « REMI » = Réalisation d'ensembles Mécaniques et Industriels**

Bac Pro TRPM Option : Réalisation et Maintenance des Outillages

Bac Pro TRPM Option : Réalisation et Suivi de Production

➤ **2pro puis Bac Professionnel Plastiques et Composites**

Portes ouvertes : samedi 19 mars 2022





- Après la 3e - voie professionnelle
- 2nde pro nature - jardin - paysage - forêt temps plein 1 an
- 2nde pro productions temps plein 1 an
- Bac pro Cultures marines temps plein, apprentissage 3 ans

- Après la 3e - voie générale et technologique
- Bac pro Gestion des milieux naturels et de la faune temps plein 3 ans
- Bac pro Productions aquacoles temps plein 3 ans
- Bac général
- Bac techno STMG sciences et technologies du management et de la gestion enseignement spécifique marketing
- Bac + 2
- BTSA Aquaculture temps plein 2 ans
- BTSA Gestion et protection de la nature temps plein 2 ans

Contact

- 05 46 85 45 05
- ce.0171428k@ac-poitiers.fr
- www.lyceebourcefranc.fr

Portes ouvertes : le 12/03/2022 de 10h00 à 16h30

Lycée professionnel Blaise Pascal a Saint Jean D'Angely



2de pro métiers de la maintenance des matériels et des véhicules	1 an	temps plein
Bac pro Maintenance des matériels option A matériels agricoles	3 ans	apprentissage, temps plein
Bac pro Maintenance des matériels option B matériels de construction et de manutention	3 ans	temps plein, apprentissage
Bac pro Maintenance des matériels option C matériels d'espaces verts	3 ans	temps plein, apprentissage
Bac pro Métiers de la sécurité	3 ans	temps plein
CAP Agent de sécurité	2 ans	temps plein
CAP Conducteur d'engins : travaux publics et carrières	2 ans	temps plein
CAP Constructeur de réseaux de canalisations de travaux publics	2 ans	apprentissage
CAP Maintenance des matériels option B matériels de construction et de manutention	2 ans	temps plein

Portes ouvertes

- Le 5 mars 2022 de 9h à 16h

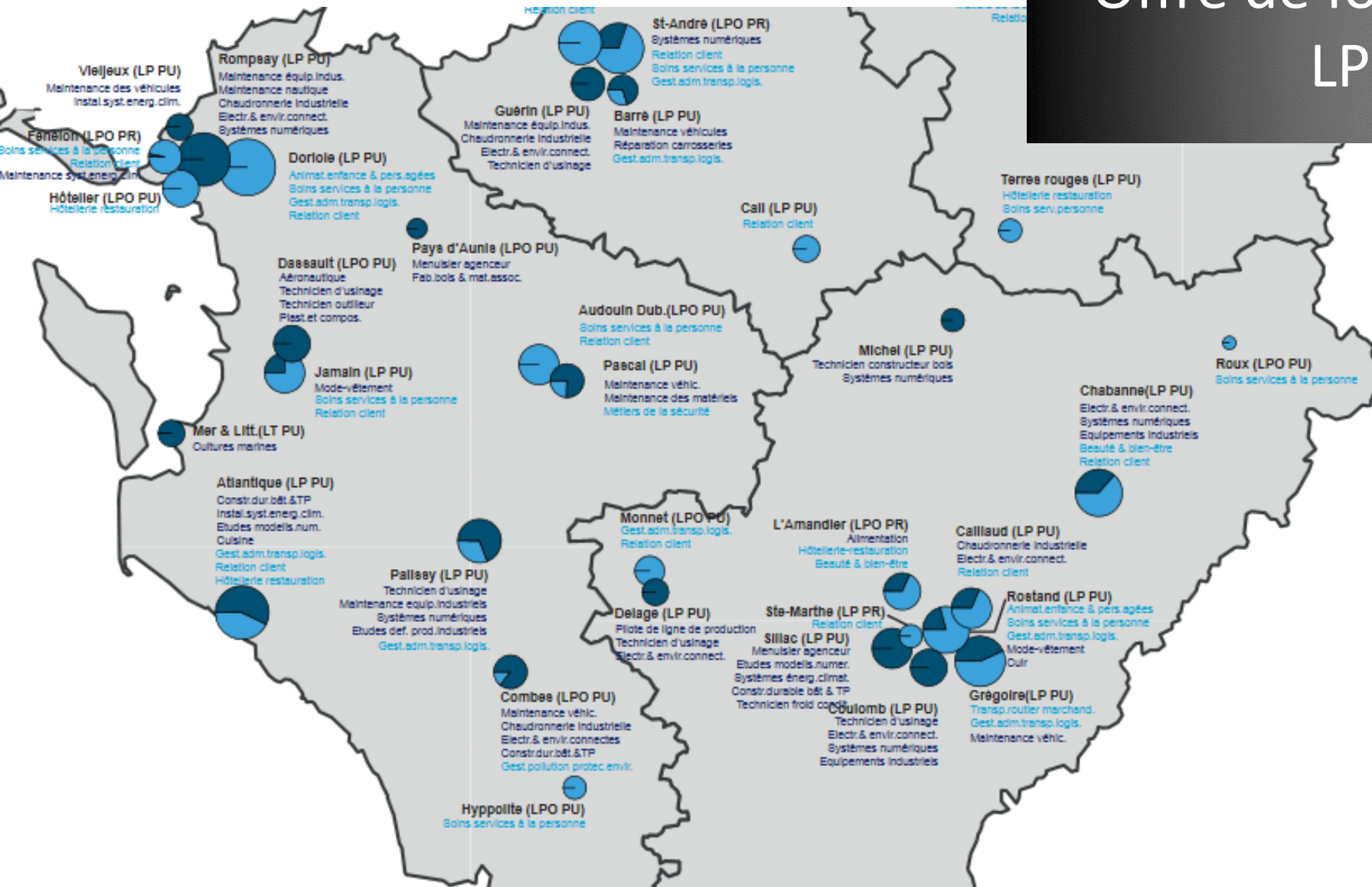


- **Après la 3e - voie professionnelle**
- CAP Ébéniste temps plein 2 ans
- CAP Équipier polyvalent du commerce temps plein 2 ans
- Bac pro Technicien de fabrication bois et matériaux associés temps plein, apprentissage 3 ans
- Bac pro Technicien menuisier-agenceur temps plein 3 ans
- BMA Ébéniste temps plein 2 ans
- **Après la 3e - voie générale et technologique**
- Bac général
- Bac + 1
- MC Vendeur-conseil en produits techniques pour l'habitat apprentissage 1 an
- Bac + 2
- DMA Arts de l'habitat option décors et mobiliers apprentissage 2 ans
- spécialité ébénisterie

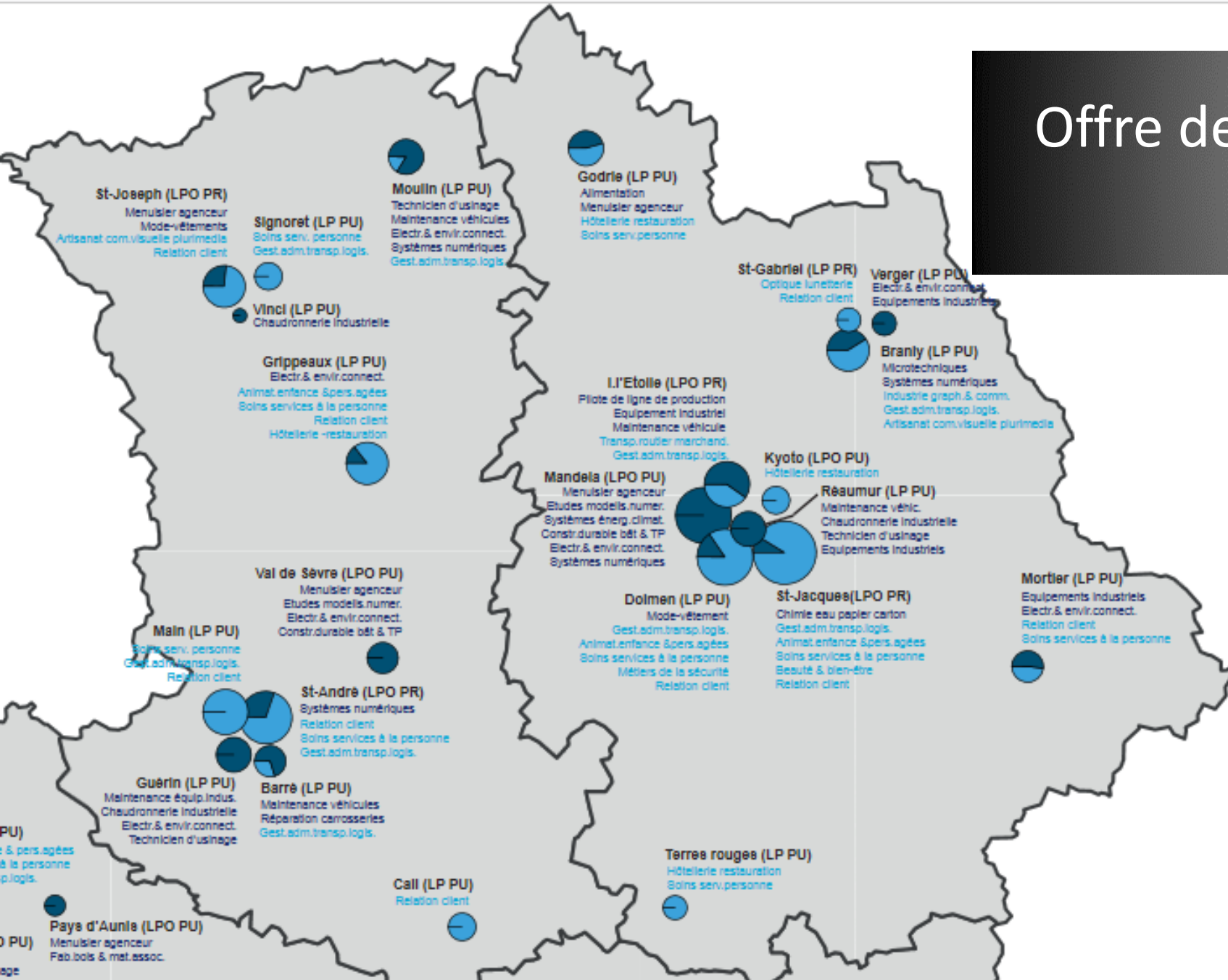
Portes ouvertes Visio : cf site



Offre de formation Bac Pro LP 16 et 17



Offre de formation Bac Pro LP 79 et 86



Les recrutements spécifiques en 2PRO



ATTENTION aux DATES de retrait des dossiers (mars-avril)

Formations de l'Éducation nationale

- 2nde professionnelle Métiers de l'aéronautique - Lycée Marcel Dassault à Rochefort

- **2nde professionnelle en partenariat avec la Marine nationale**

Contactez le CIRFA Marine 05 46 28 23 28

-Lycée Rompsay à La Rochelle : 2nde professionnelle Métiers de l'électricité et des environnements connectés (**MELEC**) et 2nde professionnelle Maintenance des équipements industriels (**MEI**)

- Lycée Le Verger à Châtelleraut : 2nde professionnelle Métiers de l'électricité et des environnements connectés (**MELEC**) et 2nde professionnelle Maintenance des équipements industriels (**MEI**)

-Lycée Edouard Branly à Châtelleraut : 2nde professionnelle **Systemes numériques**

- 2nde professionnelle Métiers de la sécurité

LP Léonard de Vinci à Bressuire

LP Blaise Pascal à St Jean d'Angély

LP Le Dolmen à Poitiers

Les recrutements spécifiques en 2PRO



ATTENTION AUX DATES DES DOSSIERS

Formations de l'Agriculture

- 2nde professionnelle agricole Élevage Canin et Félin - **Lycée Jean-Marie Bouloux à Montmorillon**
- 2nde professionnelle agricole Gestion d'une entreprise hippique - **Lycée Jean-Marie Bouloux**

Formations de l'Écologie, du développement durable et de l'énergie

Toutes les formations en 2nde professionnelle - Lycée Maritime et Aquacole à La Rochelle

- 2nde professionnelles maritimes :
électromécanicien marine, conduite et gestion des entreprises maritimes, cultures marines

L'APPRENTISSAGE

métier travail diplôme salaire
APPRENTISSAGE
formation compétences carrières

ENTREPRISE

Contrat signé : jeune/employeur/CFA

JEUNE

CFA/ UFA

L'APPRENTISSAGE

Pour qui ?

En principe, le contrat d'apprentissage est ouvert aux jeunes de 16 à moins de 30 ans.

Toutefois, concernant l'âge minimum :

- ☞ les jeunes âgés de 15 ans peuvent signer un contrat d'apprentissage s'ils justifient avoir accompli la scolarité du 1er cycle de l'enseignement secondaire cad fin de 3^{ème}
- ☞ les jeunes de 14 ans qui auront 15 ans entre la rentrée scolaire et le 31 décembre peuvent débuter leur formation en apprentissage sous statut scolaire en lycée professionnel ou en CFA à condition d'avoir terminé la 3e. Ils pourront signer le contrat d'apprentissage à leurs 15 ans.

L'APPRENTISSAGE

L'apprentissage repose sur le principe de l'alternance entre enseignement théorique en CFA et enseignement du métier chez l'employeur.

Démarche

Dès janvier/février, rechercher une entreprise d'accueil avec l'aide de l'établissement, du CIO ou des chambres consulaires
Signer un contrat avec l'employeur, qui vous inscrit en formation

Durée

2 ans pour un CAP et 3 ans pour un bac pro

Lieu

Cours en CFA ou lycée, en alternance avec les périodes de travail chez l'employeur

Conditions

Avoir entre 16 et 30 ans

Rémunération

De 410,60 € à 1186,60 €/mois, selon l'âge et l'année d'études

L'APPRENTISSAGE



Bourse de l'Apprentissage
et de l'Alternance

Accueil

Espace Candidat

Espace Employeur

Contact

Alternance et Apprentissage en Région Nouvelle Aquitaine

Espace Candidat



Proposer une candidature
Voir les offres des employeurs

Espace Employeur



Proposer un contrat
Consulter les candidatures



S'inscrire sur site Alternance Nouvelle Aquitaine dès février

<https://www.apprentissage-nouvelle-aquitaine.info/>

LA VOIE GÉNÉRALE ET TECHNOLOGIQUE

En route vers le
BACCALAURÉAT
2021

POUR L'ÉCOLE
DE LA CONFIANCE

OBJECTIF
SUIVI

Un baccalauréat
remuscié pour
valoriser le travail
continu et mener
vers la réussite dans
l'enseignement
supérieur

Un lycée
qui offre plus
d'accompagnement
et plus de choix



MINISTÈRE
DE L'ÉDUCATION
NATIONALE ET
DE LA JEUNESSE



LA SECONDE GÉNÉRALE ET TECHNOLOGIQUE

Sauf 2^{de} « sciences et technologies de l'hôtellerie »

ENSEIGNEMENTS COMMUNS

• Français	4 h
• Histoire – géographie	3 h
• LV1 et LV2	5 h 30
• Sciences économiques	1 h 30
• Mathématiques	4 h
• Physique-chimie	3 h
• Sciences de la vie et de la terre	1 h 30
• Éducation physique et sportive	2 h
• Enseignement moral et civique	18 h/an
• Sciences numériques et technologie	1 h 30
• Accompagnement personnalisé	54 h/an
• Accompagnement au choix d'orientation	
• Heures de vie de classe	

- **Un test de positionnement** en début d'année pour connaître les acquis et les besoins en **français** (CO, CE et compréhension du fonctionnement de la langue) et en **mathématiques** (organisation et gestion de données, nombres et calcul, géométrie avec exercices autour de la géométrie de raisonnement, calcul littéral avec exercices autour des expressions algébriques)
- **Un accompagnement personnalisé** en fonction des besoins de l'élève
- Du temps consacré à **l'orientation**

AU CHOIX 1 ENSEIGNEMENT GÉNÉRAL :

• Langues et cultures de l'Antiquité : latin	3 h
• Langues et cultures de l'Antiquité : grec	3 h
• Langue vivante 3	3 h
• Arts : au choix parmi arts plastiques ou cinéma-audiovisuel ou danse ou histoire des arts ou musique ou théâtre	3 h
Éducation physique et sportive	3 h
• Arts du cirque	6 h
• Écologie-agronomie-territoires-développement durable	3 h

AU CHOIX 1 ENSEIGNEMENT TECHNOLOGIQUE :

• Management et gestion	1 h 30
• Santé et social	1 h 30
• Biotechnologies	1 h 30
• Sciences et laboratoire	1 h 30
• Sciences de l'ingénieur	1 h 30
• Création et innovation technologiques	1 h 30
• Création et culture – design	6 h
• Hippologie et équitation ou autres pratiques sportives	3 h
Pratiques sociales et culturelles	3 h
• Pratiques professionnelles	3 h
• Atelier artistique	72 h annuelles

- Possibilité de choisir, au maximum, 2 enseignements optionnels (1 en enseignement général et 1 en technologique)
- Exception : Les enseignements LCA latin et grec peuvent être choisis en plus

HORAIRES DU CYCLE TERMINAL DE LA VOIE GENERALE

Voie générale et technologique

<u>ENSEIGNEMENTS COMMUNS :</u>	En 1^{re}	
• Français		4 h
• Histoire-géographie		3 h
• LV1 et LV2 (enveloppe globalisée)		4 h 30
• Éducation physique et sportive		2 h
• Enseignement scientifique		2 h
• Enseignement moral et civique		18 h/an

<u>3 ENSEIGNEMENTS DE SPÉCIALITÉ :</u>		
• Arts		4 h
• Biologie-écologie		4 h
• Histoire-géographie, géopolitique et sciences politiques		4 h
• Humanités, littérature et philosophie		4 h
• Langues, littératures et cultures étrangères		4 h
• Littérature et LCA		4 h
• Mathématiques		4 h
• Numérique et sciences informatiques		4 h
• Physique-chimie		4 h
• Sciences de la vie et de la Terre		4 h
• Sciences de l'ingénieur		4 h
• Sciences économiques et sociales		4 h

Accompagnement personnalisé		
Accompagnement au choix de l'orientation		54 h/an
Heures de vie de classe		

+ éventuellement 1 enseignement optionnel 3 h

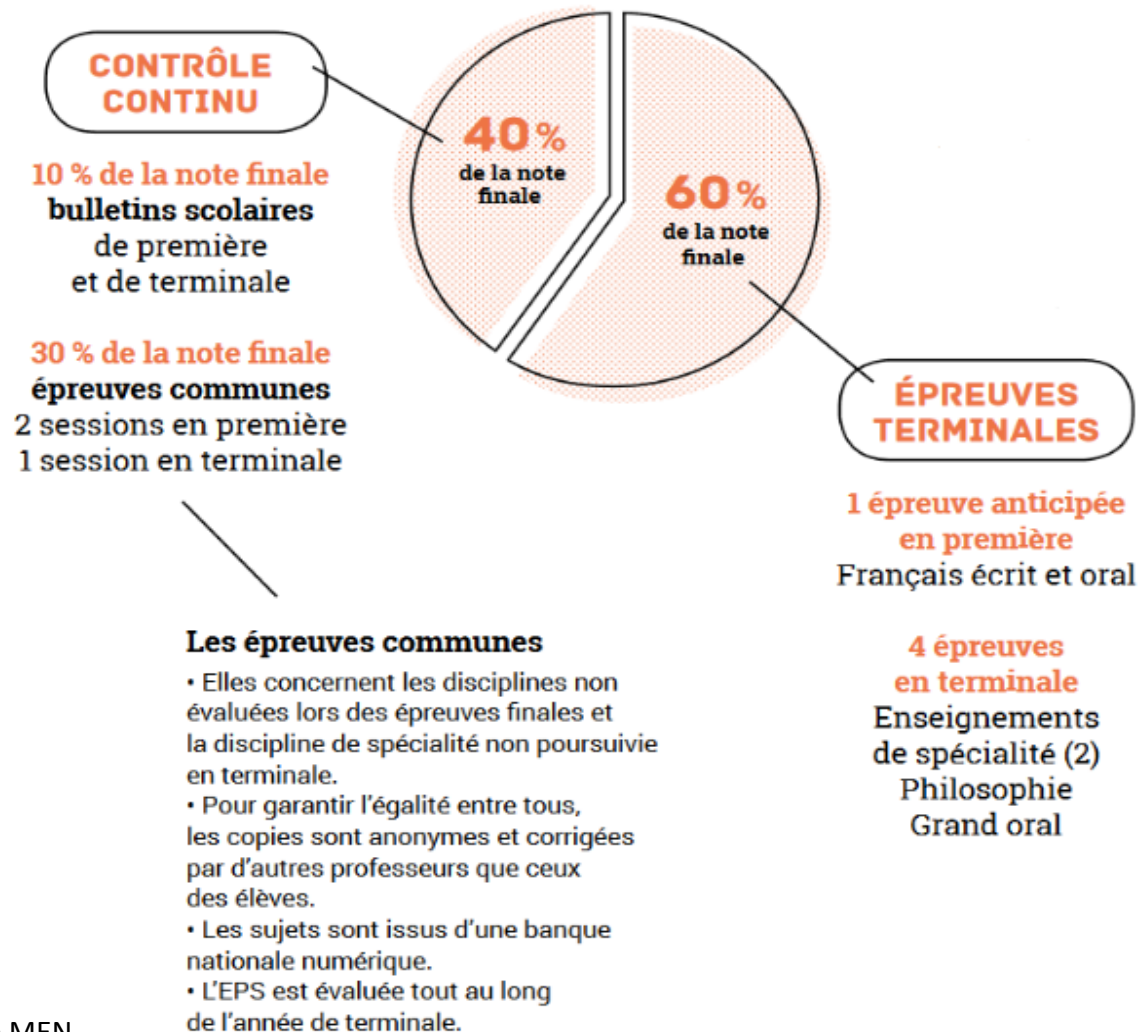
<u>ENSEIGNEMENTS COMMUNS :</u>	En T^{le}	
• Philosophie		4 h
• Histoire-géographie		3 h
• LV1 et LV2 (enveloppe globalisée)		4 h
• Éducation physique et sportive		2 h
• Enseignement scientifique		2 h
• Enseignement moral et civique		18 h/an

<u>2 ENSEIGNEMENTS DE SPÉCIALITÉ</u> parmi ceux choisis en 1 ^{re} :		
• Arts		6 h
• Biologie-écologie		6 h
• Histoire-géographie, géopolitique et sciences politiques		6 h
• Humanités, littérature et philosophie		6 h
• Langues, littératures et cultures étrangères		6 h
• Littérature et LCA		6 h
• Mathématiques		6 h
• Numérique et sciences informatiques		6 h
• Physique-chimie		6 h
• Sciences de la vie et de la Terre		6 h
• Sciences de l'ingénieur		6 h
• Sciences économiques et sociales		6 h

Accompagnement personnalisé		
Accompagnement au choix de l'orientation		54 h/an
Heures de vie de classe		

+ éventuellement 2 enseignements optionnels 3 h

L'ÉVALUATION DU NOUVEAU BAC



COEFFICIENTS EN BAC GÉNÉRAL

- Français écrit : 5
- Français oral : 5
- Philosophie : 8
- Épreuve orale : 10
- Épreuves de spécialité : 16 X 2

COEFFICIENTS EN BAC TECHNOLOGIQUE

- Français écrit : 5
- Français oral : 5
- Philosophie : 4
- Épreuve orale : 14
- Épreuves de spécialité : 16 X 2

Les Bacs TECHNOLOGIQUE

	En 1 ^{re}	En T ^{le}
STMG	<ul style="list-style-type: none"> Sciences de gestion et numérique Management Droit et économie 	<ul style="list-style-type: none"> Management, sciences de gestion et numérique <u>avec 1 enseignement spécifique parmi</u> : gestion et finance/ mercatique (marketing) / ressources humaines et communication / systèmes d'information de gestion Droit et économie
ST2S	<ul style="list-style-type: none"> Physique, chimie pour la santé Biologie et physiopathologie humaines Sciences et techniques sanitaires et sociales 	<ul style="list-style-type: none"> Chimie, biologie et physiopathologie humaines Sciences et techniques sanitaires et sociales
STHR	<ul style="list-style-type: none"> Enseignement scientifique alimentation-environnement Sciences et technologies culinaires et des services Économie – gestion hôtelière 	<ul style="list-style-type: none"> Sciences et technologies culinaires et des services – enseignement scientifique alimentation-environnement Économie – gestion hôtelière
STI2D	<ul style="list-style-type: none"> Innovation technologique Ingénierie et développement durable Physique-chimie et mathématiques 	<ul style="list-style-type: none"> Ingénierie, innovation et développement durable <u>avec 1 enseignement spécifique parmi</u> : architecture et construction / énergies et environnement / innovation technologique et éco-conception / systèmes d'information et numérique Physique-chimie et mathématiques
S2TMD	<ul style="list-style-type: none"> Instrument Danse 	<ul style="list-style-type: none"> Instrument Danse
STL	<ul style="list-style-type: none"> Physique-chimie et mathématiques Biochimie-biologie Biotechnologie <u>ou</u> sciences physiques et chimiques en laboratoire 	<ul style="list-style-type: none"> Physique-chimie et mathématiques Biochimie-biologie-biotechnologie <u>ou</u> sciences physiques et chimiques en laboratoire
STD2A	<ul style="list-style-type: none"> Outils et langages numériques Design et métiers d'art 	<ul style="list-style-type: none"> Analyse et méthodes en design Conception et création en design et métiers d'art

La voie générale et
technologique



Portes ouvertes : virtuelles

Classe de 2nde générale et technologique

- **LVA** : allemand ; anglais
- **LVB** : allemand ; anglais ; espagnol
- **Section Européenne** : Anglais ou Allemand
- **Section sportive Handball féminin** (**dossier en ligne sur le site du lycée**)
- **Enseignements optionnels de la 2GT généraux et/ou technologiques :**
 - Cinéma - audiovisuel
 - LCA Langues et cultures de l'antiquité : grec / latin
 - Management et gestion
 - Russe
 - Sciences et laboratoire SL

La voie générale et technologique

Bac Général (9 spécialités)

Histoire-géographie-géopolitique-sciences politiques

Humanités, littérature, philosophie

Anglais langue, littérature, culture étrangère

Cinéma audiovisuel

Latin ou Grec langue et culture de l'Antiquité

Sciences économiques et sociales

Mathématiques

Physique-chimie

Sciences de la vie et de la terre

Bac Techno: STMG section européenne anglais en management

BTS SIO (informatique) et BTS Communication



Portes ouvertes : samedi 19 mars 2022



La voie générale et technologique

Portes ouvertes :

Classe de 2nde générale et technologique

Seconde générale et technologique

- **LVA** : anglais
- **LVB** : allemand ; espagnol
- **Section Européenne** : Anglais
- **Enseignements optionnels de la 2GT généraux et/ou technologiques** :
 - Arts : théâtre
 - Création et innovation technologiques
 - Éducation physique et sportive
 - Sciences de l'ingénieur
 - Sciences et laboratoire

Portes ouvertes : samedi 19 mars 2022

La voie générale et technologique

BAC général 6 enseignements de spécialité

- Mathématiques
- Numérique et sciences informatiques
- Physique-chimie
- Sciences de la vie et de la terre
- Sciences de l'ingénieur
- EPS

Bac STI2D sciences et technologies de l'industrie et du développement durable

BTS Aéronautique BTS EuroPlastics & Composites

BTS Conception des Processus de Réalisation de Produits (CPRP)

Formation FCIL POST BTS Conduite de Projets Industriels



Bac Général

Spécialités :

- Mathématiques
- Physique Chimie
- **Science et Vie de la Terre (SVT)**
- **Science de l'Ingénieur (SI)**
- Numérique et Sciences Informatiques (NSI)

> [En savoir plus](#)



Bac STIDD Innovation Technologie et Eco-conception (ITEC)

Cette spécialité explore l'étude et la recherche de solutions techniques innovantes relatives aux produits manufacturés en intégrant les dimensions design et ergonomie. Elle apporte les compétences nécessaires à l'analyse, l'éco-conception et l'intégration dans son environnement d'un système, ceci dans une démarche de développement durable.

> [En savoir plus](#)



Bac STIDD Systèmes d'Information et Numériques (SIN)

Cette spécialité explore les systèmes numériques et les systèmes communicants. Le Bac STI2D-SIN propose une approche concrète et active qui s'appuie sur la technologie pour acquérir les bases scientifiques nécessaires à la réussite dans l'enseignement supérieur. Le bac STI2D-SIN est particulièrement indiqué aux élèves, motivés par l'informatique, la programmation et les nouvelles technologies d'information.

> [En savoir plus](#)



Les recrutements spécifiques Voie GT

ATTENTION AUX DATES DES DOSSIERS signaler au Professeur Principal
Sur dossier

2nde GT "Arts du cirque" - Lycée Marcelin Berthelot à Châtelleraut

2nde GT au CEPMO (Centre expérimental pédagogique maritime en Oléron) à Saint-Trojan-les-Bains

2nde GT au LP21 (Lycée pilote innovant international) à Jaunay-Marigny

2nde GT en section binationale :

ABIBAC : Lycées Jean Dautet à La Rochelle et du Bois d'Amour à Poitiers

ESABAC : Lycée Victor Hugo à Poitiers

BACHIBAC : Lycées Jean Dautet à La Rochelle et Marguerite de Valois à Angoulême

2nde GT avec section sportive

2nde GT "Cultures et pratique de la danse, de la musique et du théâtre" - Lycée Victor Hugo à Poitiers

2^{nde} GT Classe défense Sécurité Globale au LEGT Palissy à Saintes (Ecole de l'armée de l'Air)



Les 2GT Contingentées

Pour départager les candidats, lorsque le nombre de demandes est supérieur au nombre de places disponibles, les évaluations scolaires sont prises en compte

- **Les 2GT** «contingentées» Il s'agit des formations suivantes: (sous réserve de modification / maj par la DSDEN 17)
- -2ndegénérale et technologique avec l'enseignement Création et culture design
- 2ndeSciences et technologie de l'hôtellerie et de la restauration (STHR) (Lycée hôtelier La Rochelle).

ORIENTATION, AFFECTATION ET INSCRIPTION



1^{er} TRIMESTRE

- Information sur l'orientation et premier conseil de classe.

2^e TRIMESTRE

- **Intentions d'orientation** exprimées sur la fiche de dialogue ou par téléservice* par les élèves et leur famille
- **Avis provisoire** d'orientation du conseil de classe sur la fiche dialogue ou par téléservice*.

MAI Vœux d'orientation définitifs des élèves et de leur famille sur la fiche dialogue ou par téléservice* + **dossier d'affectation ou téléservice AFFECTATION** (formation/établissement)

JUIN

- **Proposition de voie d'orientation par le conseil de classe du 3^e trimestre et décision du chef d'établissement,** en l'occurrence : **2^{de} générale et technologique ou 2^{de} pro ou 1^{re} année de CAP ou redoublement exceptionnel** (le maintien peut être demandé par l'élève et sa famille)
 - **Si accord** : validation et **décision d'orientation définitive**
 - **Si désaccord** : **entretien** famille/chef d'établissement et possibilité de saisir la **commission d'appel**

DE JUIN À DÉBUT JUILLET Réception des **notifications d'affectation** et inscription dans l'établissement.

* Le téléservice « Affectation après la 3^e » permet aux familles de saisir les vœux d'orientation et les vœux d'affectation, de consulter les avis du conseil de classe et la décision du chef d'établissement ainsi que la notification d'affectation

FIN 3^{ème}

Procédures : élèves et de leur famille Formulent leurs vœux sur la fiche de Dialogue sur le **TSO (téléservice Orientation)** le conseil de classe se reunit au 2d trimestre et émet un avis sur les demandes.

Lors 3^e trimestres et décision d'orientation par le chef d'établissement, avec possibilité d'appel en cas de désaccord.

La **fiche dialogue et le téléservice Affectation (TSA) constitue le support des échanges** aux 2^e et 3^e trimestres entre l'établissement et les élèves et leur famille.

10 Vœux Maximum Possibles dans l'Académie de Poitiers + 5 Vœux Maxi hors Académie

La **décision d'orientation** porte désormais sur :

- **La voie générale,**
- **Une des 8 séries de la voie technologique**

⇒ **La voie professionnelle** peut être **conseillée** mais **n'est pas une décision d'orientation.**

⇒ Elle relève des élèves et de leur famille

Le redoublement peut être décidé à **titre exceptionnel** / **Le maintien** peut être **demandé par la famille** aux **paliers d'orientation.**

La Formulation des Vœux

➤ Téléservice AFFECTATION :

➡ Dans le **téléservice Affectation**, les familles des élèves de 3^e formulent de 1 jusqu'à **10 vœux maximum dans son académie**, et **5 hors académie**, par ordre de préférence

1 Vœu d'Affectation = 1 voie de formation , 1 intitulé , dans 1 établissement

Ex : 2de Professionnelle MRC Lycée Prof. Jamain Rochefort = 1 Vœu

2GT Lycée Merleau Ponty Rochefort = 1 vœu

Les **Vœux en apprentissage** sont des **vœux de recensement**

➤ AFFECTATION : 2^{de} GÉNÉRALE ET TECHNOLOGIQUE

• **Sur le ou les lycée(s) de secteur** : **Pour Rochefort 2 lycée GT de secteur** : Merleau Ponty et M. Dassault t

L'élève est affecté à partir de son secteur géographique d'habitation.

Choix des enseignements optionnels lors de l'inscription au lycée

• **Avec des enseignements optionnels rares ou la 2^{de} « sciences et technologies de l'hôtellerie »** : les zones de desserte des lycées peuvent être élargies.

L'AFFECTATION

➤ AFFECTATION : 2^{de} PROFESSIONNELLE ET 1^{re} ANNÉE DE CAP

Le barème académique prend en compte :

- la classe d'origine
- les résultats scolaires (notes pondérées selon la spécialité demandée)
- les bonifications éventuelles (commissions départementales, académiques...)

➔ **Certaines formations professionnelles nécessitent des procédures de recrutement particulières et anticipées**

➤ AFFECTATION : 2^{de} GÉNÉRALE ET TECHNOLOGIQUE

- **Sur le ou les lycée(s) de secteur : Pour Rochefort 2 lycées GT de secteur** : Merleau Ponty et M. Dassault

L'élève est affecté à partir de son secteur géographique d'habitation.

Les enseignements optionnels se choisissent lors de l'inscription au lycée sauf les sections Euro

- **Avec des enseignements optionnels rares ou la 2^{de} « sciences et technologies de l'hôtellerie »** : les zones de desserte des lycées peuvent être élargies.

➤ **L'ASSOUPLISSEMENT DE LA CARTE SCOLAIRE**

Concerne **uniquement l'entrée en 2^{de} générale et technologique**

➡ **Affectation dans la limite des places disponibles**

CRITÈRES PRIORITAIRES

1. Le handicap (priorité absolue)
2. La nécessité d'une prise en charge médicale à proximité de l'établissement
3. Les élèves boursiers au mérite ou sur critère social
4. Les élèves dont un frère ou une sœur est déjà scolarisé(e) dans l'établissement
5. Les élèves dont le domicile est situé en limite de secteur et proche de l'établissement souhaité.
6. Les élèves devant suivre un parcours particulier

Concernant les procédures d'affectation, renseignez-vous auprès de votre établissement et du CIO

Les Ressources ...

JPO

Guides Onisep

Forums

Le **C**entre d'**I**nformation et d'**O**rientation

Mini Stages LP ... Mini Stages CCI

etc

RECHERCHER
UNE ÉCOLE, UN
COLLÈGE, UN
LYCÉE...



Choisissez
votre profil



<https://jeunes.nouvelle-aquitaine.fr/orientation/choisir-son-orientation-apres-la-troisieme#titre18255>

RECHERCHER
UNE ÉCOLE, UN
COLLÈGE, UN
LYCÉE...



Les guides "Après la 3e" - Edition 2022



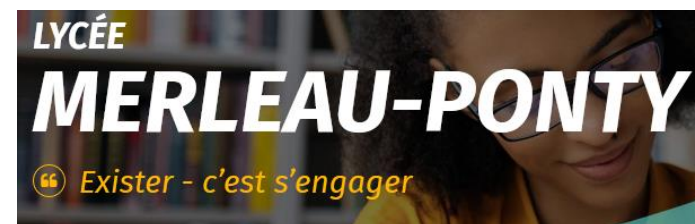
Ces guides détaillent les formations générales, technologiques et professionnelles proposées dans les établissements de Nouvelle-Aquitaine après la 3e. Ils sont produits à partir des données et en collaboration avec l'Onisep

Les JPO (portes ouvertes des 3 lycées de Rochefort) **samedi 19/03/2022**

Lycée professionnel Gilles Jamain 9h -12 à 13h30 -16h30

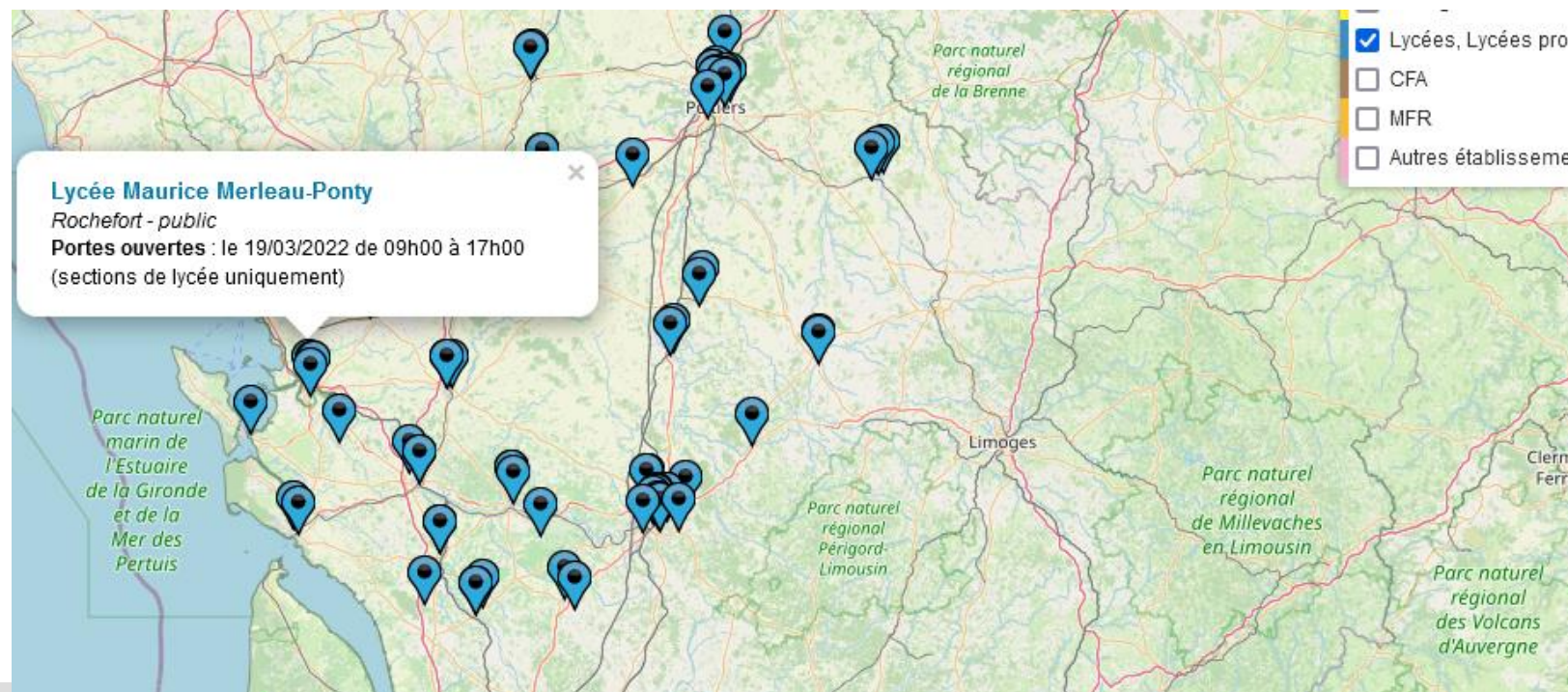
Lycée professionnel du lycée Marcel Dassault 9h -12 à 13h30 -16h30

Lycée Maurice Merleau-Ponty de 9h à 17h



Les JPO (portes ouvertes) des autres lycées , Lycées Professionnels, CFA, écoles.

- se rendre sur le site des établissements , en parler avec les Professeurs Principaux, CE, PSYEN...
- Onisep.fr
- Hall du collège
- <https://jpo.onisep.fr/sec/?poitiers>
- Contacter le CIO



Forums

- **Matinale de l'Apprentissage** mercredi 16 mars
- **Forum de L'Alternance Palais des congrès** Mercredi 27 avril am

CV de rigueur

Forum

Métiers de la Sécurité Défense

les 6,7 et 8 mai

Site de l'Anaman

Plus d'info :

CIRFA TERRE 0546504201



MINISTÈRE DE L'ÉDUCATION NATIONALE, DE LA JEUNESSE ET DES SPORTS

QUAND JE PASSE LE BAC → DE LA 3^e AUX ÉTUDES SUP

BAC GÉNÉRAL ET TECHNOLOGIQUE LYCÉE PRO APRÈS LA 3^e APRÈS LE BAC RÉVISIONS



APRÈS LA 3^e, QU'EST-CE QUE JE PEUX FAIRE ?

RÉPUBLIQUE FRANÇAISE

2019/2020

→ 5 ÉTAPES À LA CARTE POUR CONSTRUIRE MON AVENIR AU LYCÉE

ÉTAPE 1	ÉTAPE 2	ÉTAPE 3	ÉTAPE 4	ÉTAPE 5
Je construis mon parcours au lycée	Explore le monde économique et professionnel	Je découvre l'enseignement supérieur	Je précise mes choix	Je passe à l'action
<ul style="list-style-type: none"> Les enseignements au lycée Les épreuves du baccalauréat Calendrier des étapes clés Aide à l'orientation HORIZONS21 Les enseignements de spécialité près de chez vous 				

A consulter :

RÉPUBLIQUE FRANÇAISE

NOUVELLE VOIE PRO

→ 5 ÉTAPES POUR RÉUSSIR DANS LA VOIE PROFESSIONNELLE

ÉTAPE 1	ÉTAPE 2	ÉTAPE 3	ÉTAPE 4	ÉTAPE 5
Je m'interroge	Je découvre	Je choisis	Je vis ma voie pro	Je réussis
<ul style="list-style-type: none"> La voie pro se transforme Quiz sur la voie pro La voie pro, est-ce pour moi ? Portraits de pros Jeunes et professionnels Je contacte un conseiller 				

oniseP

HORIZONS21

CONSTRUISEZ VOS CHOIX DE SPÉCIALITÉS AU LYCÉE

Simulez vos combinaisons de spécialités et découvrez les perspectives de formations et de métiers qui s'offrent à vous.

Vous êtes actuellement en classe de...

Seconde générale et technologique

Première générale Première technologique

© MENJ - MESRI - ONISEP 2019 | Infos légales | Données personnelles

[Le collège La Fayette](#) ▼

[Actualités](#)

[Parcours Avenir](#) ▼

[Associations/Clubs](#) ▼

[Suivi scolarité](#) ▼

[Accueil](#) » **Parcours...**



Orientation

Parcours Avenir

Sous rubriques



[Des publications pour s'informer](#)



[Les lycées](#)

Découvrir les lycées du secteur, ainsi que les formations proposées

Le CIO centre d'information et d'orientation



**3 ter Rue des broussailles
17300 Rochefort (pres de la
gare SNCF)
Tel 05 46 99 46 00
Sur rdv**



Horaires d'ouverture :

De 9 h 00 à 12h00 et de 13h30 à 17h00.

En période scolaire les Psy EN vous accueillent au CIO, sur rendez vous de préférence :

- Lundi après-midi
- Mardi après-midi
- Mercredi toute la journée
- Jeudi après-midi
- Vendredi matin

Pas de rendez-vous les mardis et jeudis matin.

Merci de votre attention
