



ACADÉMIE  
DE POITIERS



Information Parents

Orientation fin de 3<sup>ème</sup>

# Après la 3<sup>ème</sup> : 2 Possibilités d'Orientation

---

## Études générales ou technologiques

sur le même principe que le collège  
( 3 ans au lycée + études  
*entre 2 et 5 ans pour se spécialiser*)

**OU**

## Études professionnelles

pour apprendre directement un  
métier  
ou un secteur d'activité  
après la 3<sup>ème</sup>

# Études générales ou technologiques

**BAC  
GENERAL**



**Études longues**  
*(Études courtes possibles)*

**BAC  
TECHNOLOGIQUE**



**Études courtes**  
*(études longues possibles)*

**Baccalauréat:**

**STI2D / STMG / ST2S / STL  
STAV / STDAA / Hôtellerie /  
/ Musique et Danse**

# La Voie Générale et Technologique: la classe de 2<sup>nde</sup>

---

## **Enseignements communs**

Français	4 H
Histoire-géographie	3 H
Langue vivante A et Langue vivante B	5 H 30
Sciences économiques et sociales	1 H 30
Physique-chimie	3 H
Sciences. de la vie et de la Terre	1 H 30
Education physique et sportive	2 H
Enseignement moral et civique	0 H 30
Sciences numériques	1H 30
Mathématiques	4 H

## **Accompagnement personnalisé**

Education au choix de l'orientation :	54 H/an
Heures de vie de classe	10 H/an

## **Les options :**

- 1 en enseignement général : 3 H
- 1 en enseignement technologique : 3 H

# La Voie Générale et Technologique: la classe de 2<sup>nde</sup>

---

- Tests de positionnement en Français et Mathématiques au début de l'année
- 26,5 heures de cours dont:
  - 1,5 Sciences Economiques et Sociales
  - 1,5 Sciences Numériques et Technologie
- 2 options de 3 h possibles:
  - 1 en Enseignement Général :
    - LCA, Arts, LV3, EPS, Arts du cirque, EAT2D
  - 1 en Enseignement Technologique:
    - SL, SI, CIT, Santé et social, Biotechnologie Management et Gestion, Culture création et design
- Disparition des enseignements d'exploration
- Accompagnement Personnalisé selon les besoins des élèves

# Exigences de la classe de seconde GT

---

Pour réussir en 2<sup>de</sup> GT, il faut :

*S'intéresser à  
l'enseignement  
général et aimer  
le raisonnement  
abstrait*

*Avoir des acquis  
suffisants en fin  
de 3<sup>e</sup> dans  
les matières  
présentes en 2<sup>de</sup>*

*Être capable de  
travailler  
régulièrement  
chaque soir*

*Savoir organiser  
son travail  
en toute  
autonomie*

# La Voie Générale : les choix en fin de 2<sup>nde</sup>

---

- Les lycées proposeront des enseignements de spécialité parmi les suivants :
  - ✓ **Mathématiques**
  - ✓ **Physique-chimie**
  - ✓ **Sciences de la Vie et de la Terre**
  - ✓ **Sciences économiques et sociales**
  - ✓ **Histoire géographie, géopolitique et sciences politiques**
  - ✓ **Humanités, littérature et philosophie**
  - ✓ **Langues, littératures et cultures étrangères**
  - ✓ **Numérique et sciences informatiques**
  - ✓ **Sciences de l'ingénieur**
  - ✓ **Littérature, langues et cultures de l'Antiquité**
  - ✓ **Arts (arts plastiques ou musique ou théâtre ou cinéma-audiovisuel ou danse ou histoire des arts)**
  - ✓ **Biologie écologie (dans les lycées agricoles uniquement)**

# Réforme de la Voie Technologique : les choix en fin de 2<sup>nde</sup>

---

## ➤ L'organisation en séries est maintenue :

Dès la fin de la seconde, les élèves optant pour la voie technologique se dirigent vers une série, qui déterminera leurs enseignements de spécialité :

- ✓ ST2S : Sciences et technologies de la santé et du social
- ✓ STL : Sciences et technologies de laboratoire
- ✓ STD2A : Sciences et technologies du design et des arts appliqués
- ✓ STI2D : Sciences et technologies de l'industrie et du développement durable
- ✓ STMG : Sciences et technologies du management et de la gestion
- ✓ STHR : Sciences et technologies de l'hôtellerie et de la restauration
- ✓ TMD : Techniques de la musique et de la danse
- ✓ STAV : Sciences et technologies de l'agronomie et du vivant (dans les lycées agricoles uniquement)

## ➤ Des enseignements optionnels :

En première et en terminale, les élèves de la voie technologique pourront choisir deux enseignements optionnels (au plus) parmi :

- ✓ Langue vivante C (en série STHR)
- ✓ Arts
- ✓ Education physique et sportive



# Études Professionnelles


**BAC  
PROFESSIONNEL  
(3 ans)**



**Emploi  
(Etudes en BTS possibles)**

**Baccalauréat :  
+ d'une soixantaine**

**CAP  
(1, 2 ou 3 ans)**



**Emploi**

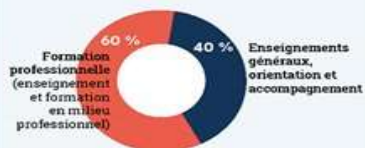
**Possibilité de rattraper un Bac Pro**

# LES NOUVEAUX PARCOURS DE PAULINE ET NOAH EN BACCALAURÉAT PROFESSIONNEL

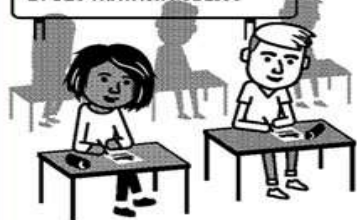


## EN SECONDE

### EMPLOI DU TEMPS COMMUN



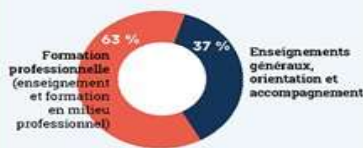
FAMILLE DE LA CONSTRUCTION DURABLE, DES BÂTIMENTS ET DES TRAVAUX PUBLICS



- EN DÉBUT D'ANNÉE, ILS PASSENT UN TEST DE POSITIONNEMENT
- EN FIN D'ANNÉE, CHACUN CHOISIT SA SPÉCIALITÉ DE BACCALAURÉAT PROFESSIONNEL

## EN PREMIÈRE

### EMPLOI DU TEMPS DE NOAH



- DE SON CÔTÉ, NOAH SE SPÉCIALISE EN ORGANISATION ET RÉALISATION GROS ŒUVRE



- PAULINE CHOISIT LA SPÉCIALITÉ INTERVENTION SUR PATRIMOINE BÂTI OPTION CHARPENTE



Elle décide de poursuivre sa formation en apprentissage.

## EN TERMINALE

### EMPLOI DU TEMPS DE NOAH



- NOAH POURSUIT EN VOIE SCOLAIRE

Il passe 8 semaines en milieu professionnel  
Il opte pour le module insertion professionnelle et entrepreneuriat



- PAULINE POURSUIT SA FORMATION EN APPRENTISSAGE

Elle alterne des semaines de formation dans son lycée et des semaines chez son employeur



## ET APRÈS

### INSERTION PROFESSIONNELLE

- NOAH PRÉFÈRE L'INSERTION PROFESSIONNELLE IMMÉDIATE



### BTS

- PAULINE CHOISIT DE POURSUIVRE SON PARCOURS EN APPRENTISSAGE EN BTS SYSTÈME CONSTRUCTIFS BOIS ET HABITAT



# Les familles de métiers en classe de Seconde Pro

## Métiers de la construction durable, du bâtiment et des travaux publics

- Travaux publics
- Technicien du bâtiment : organisation et réalisation du gros œuvre
- Interventions sur le patrimoine bâti, option A Maçonnerie
- Interventions sur le patrimoine bâti, option B Charpente
- Interventions sur le patrimoine bâti, option C Couverture
- Menuiserie aluminium-verre
- Aménagement et finitions du bâtiment
- Ouvrages du bâtiment : métallerie

## Métiers de la relation client

- Métiers du commerce et de la vente option A Animation et gestion de l'espace commercial
- Métiers du commerce et de la vente option B Prospection-clientèle et valorisation de l'offre commerciale
- Métiers de l'accueil

## Métiers de la gestion administrative, du transport et de la logistique

- Assistance à la gestion des organisations
- Logistique
- Organisation de transport de marchandises

## Métiers de la maintenance des matériels et des véhicules

- Maintenance des véhicules Option A Voitures particulières
- Maintenance des véhicules Option B Véhicules de transport routier
- Maintenance des véhicules Option C motocycles
- Maintenance des matériels Option A matériels agricoles
- Maintenance des matériels Option B matériels de construction et manutention
- Maintenance des matériels Option C matériels d'espaces verts

## Métiers de l'alimentation

- Boucher-charcutier-traiteur
- Boulanger-pâtissier
- Poissonnier-écailler-traiteur

## Métiers des études et de la modélisation numérique du bâtiment

- Technicien d'études du bâtiment option A : Études et économie
- Technicien d'études du bâtiment option B : Assistant en architecture
- Technicien géomètre-topographe

## Métiers de la beauté et du bien-être

- Esthétique cosmétique parfumerie
- Métiers de la coiffure

## Métiers de la réalisation de produits mécaniques

- Fonderie
- Microtechniques
- Technicien modeleur
- Technicien en chaudronnerie industrielle
- Traitements des matériaux
- Technicien en réalisation de produits mécaniques option réalisation et suivi de production
- Technicien en réalisation de produits mécaniques option réalisation et maintenance des outillages

# Les familles de métiers en classe de seconde

## Métiers du numérique et de la transition énergétique

- Technicien en installation des systèmes énergétiques et climatiques
- Technicien de maintenance des systèmes énergétiques et climatiques
- Technicien du froid et du conditionnement d'air
- Métiers de l'électricité et de ses environnements connectés
- Systèmes numériques Option A Sûreté et sécurité des infrastructures, de l'habitat et du tertiaire
- Systèmes numériques Option B Audiovisuels, réseau et équipement domestiques
- Systèmes numériques Option C Réseaux informatiques et systèmes communicants

## Métiers de l'aéronautique

- Aéronautique option Avionique
- Aéronautique option Système
- Aéronautique option Structure
- Aviation générale

## Métiers de la mer

- Conduite et gestion des entreprises maritimes commerce/plaisance professionnelle, option voile, ou option yacht
- Conduite et gestion des entreprises maritimes pêche
- Électromécanicien de marine
- Polyvalent navigant pont/machine

## Métiers de l'hôtellerie-restauration

- Cuisine
- Commercialisation et services en restauration

## Métiers de la maintenance des matériels et des véhicules

- Maintenance des véhicules Option A Voitures particulières
- Maintenance des véhicules Option B Véhicules de transport routier
- Maintenance des véhicules Option C motocycles
- Maintenance des matériels Option A matériels agricoles
- Maintenance des matériels Option B matériels de construction et manutention
- Maintenance des matériels Option C matériels d'espaces verts

## Métiers du pilotage et de la maintenance d'installations automatisées

- Pilote de ligne de production
- Procédés de la chimie, de l'eau et des papiers- cartons
- Technicien de scierie
- Maintenance des systèmes de productions connectés

## Métiers de l'agencement, de la menuiserie et de l'ameublement

- Technicien menuisier agenceur
- Technicien de fabrication bois et matériaux associés
- Étude et réalisation d'agencement

## Métiers des industries graphiques et de la communication

- Façonnage de produits imprimés, routage
- Réalisation de produits imprimés et plurimédia Option A productions graphiques
- Réalisation de produits imprimés et plurimédia Option B productions imprimées

**+ une trentaine de spécialités hors familles (ex : optique lunetterie)**

# Le calendrier

## Les procédures

# Agenda en 3<sup>ème</sup>

Information  
aux élèves

**Décembre**

Conseil de classe  
1<sup>er</sup> trimestre

Réflexion

Portes ouvertes,  
stages...

**Mars**

Conseil de classe 2<sup>ème</sup>  
trimestre  
**Vœux provisoires  
puis avis du  
conseil de classe**

Décision

Mini stages en  
lycées  
professionnels

**Mai-Juin**

Conseil de classe  
3<sup>ème</sup> trimestre  
**Vœux définitifs  
15 vœux  
maximum**

Affectation puis  
inscription

**Au 2<sup>ème</sup> trimestre :**

**Vœux provisoires :**

**1<sup>ère</sup> année CAP ? 2<sup>de</sup> pro ? 2<sup>de</sup> GT ?**

**Au 3<sup>ème</sup> trimestre : en mai**

**Vœux définitifs : 15 vœux  
maximum**

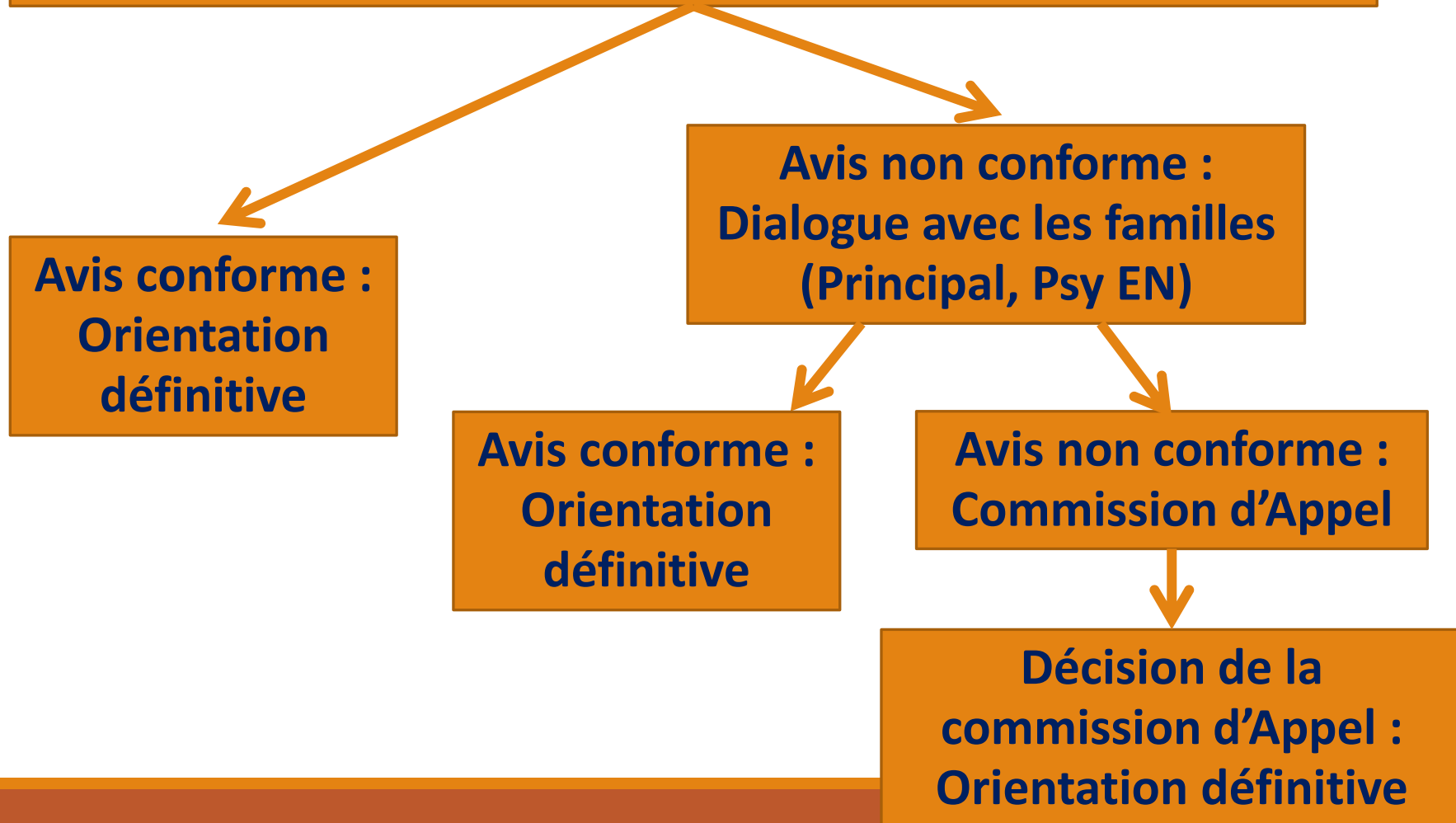
**(10 dans l'académie et 5 hors académie)**

**Pour la voie Générale et technologique : lieu  
(possibilité de dérogation)**

**Pour la voie Pro : Nom de la spécialité ou de la famille  
de métiers et/ou du CAP + lieu**

# Au 3<sup>ème</sup> trimestre :

Les familles formulent des vœux d'Orientation  
Le collège émet un avis d'Orientation (Conseil de Classe)







**L'Orientation**  
**≠**  
**L'Affectation**

# Après l'Orientation : L'Affectation

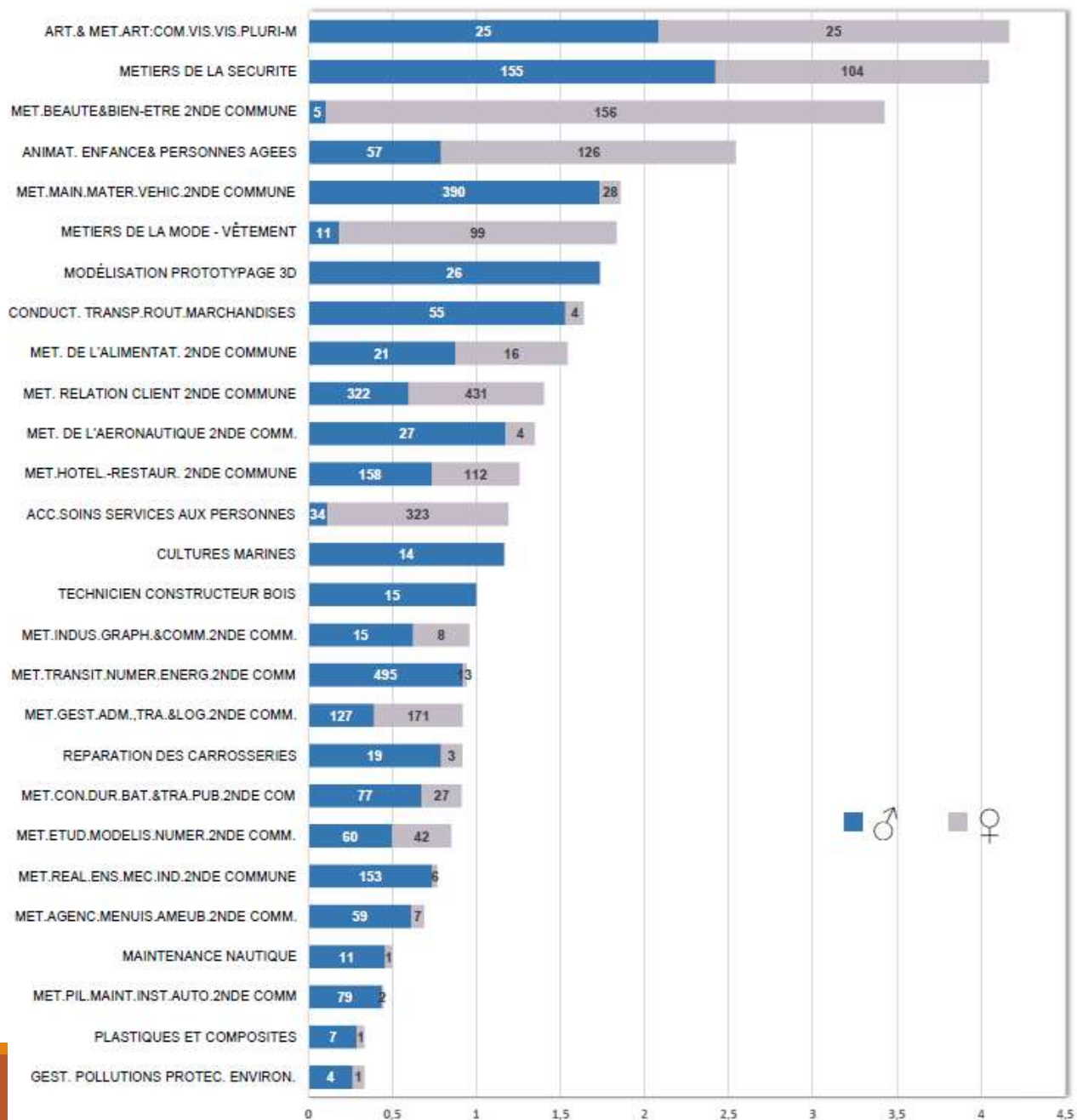
En fonction du secteur géographique  
du domicile de l'élève  
pour la plupart des sections de 2<sup>nde</sup> GT

En fonction d'un barème  
(notes + compétences : bilan de fin de cycle 4)  
pour les 2<sup>nde</sup> GT avec des sections  
contingentées, les CAP et les BAC PRO en Lycée

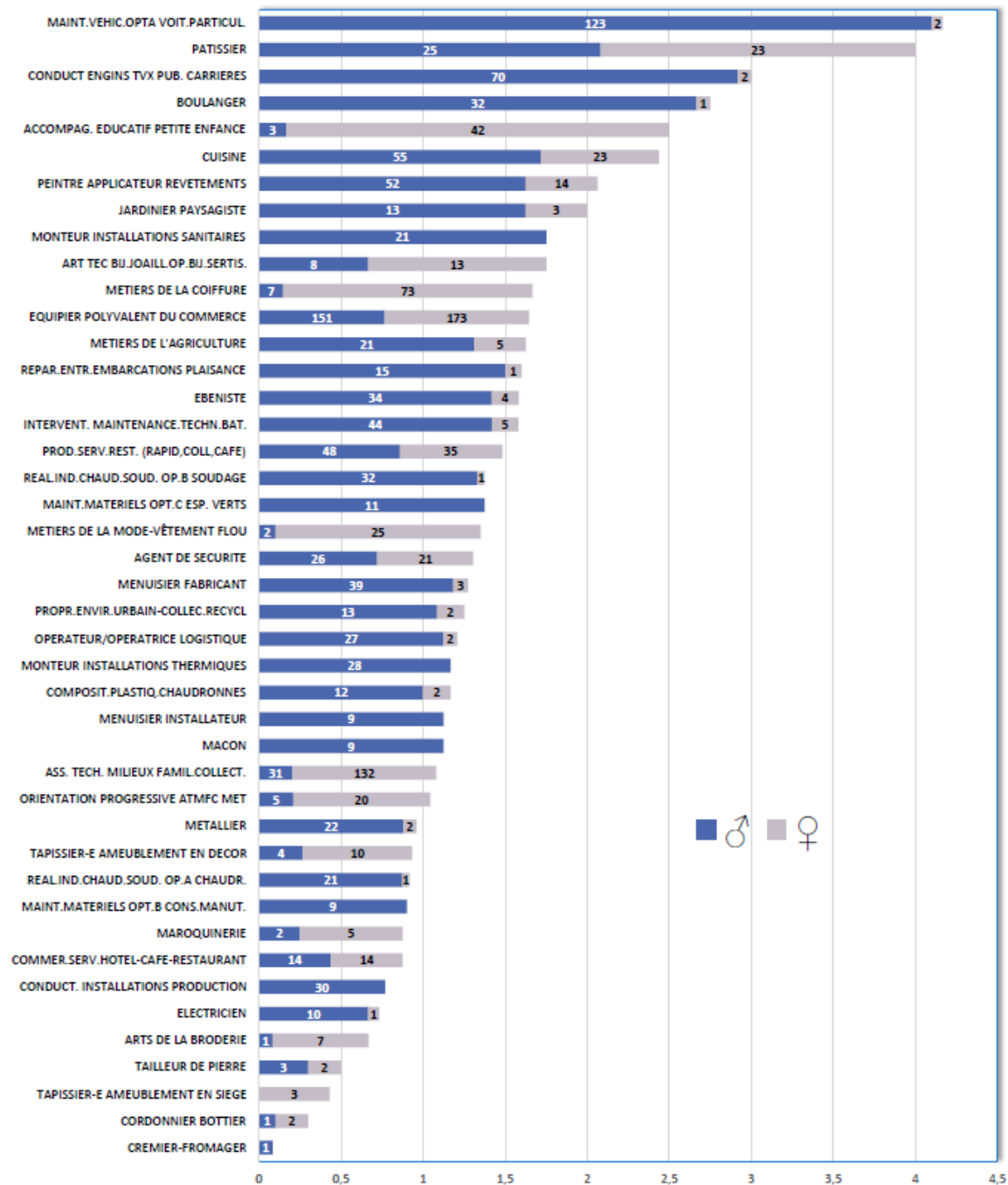
# **Vœux pour l'Affectation**

- **Les familles doivent émettre 10 vœux pour l'académie de Poitiers + 5 vœux possibles hors académie**
- **Utilisation des Téléservices pour indiquer les vœux d'orientation et les vœux d'affectation**
- **Si pas lycée de secteur : demande de dérogation**
  - **Pour les sections contingentées : barème**
- **Formulation « stratégique » des vœux d'affectation**
- **Pour les voies Professionnelles : 2 statuts possibles**
  - > **Scolaire ou Apprenti**
- **Traitement informatique des vœux puis commissions d'affectation en juin**

# Taux d'attractivité des 2<sup>des</sup> professionnelles des LP publics de l'EN en juin 2022 (Nbre voeux 1 / Capacité d'accueil)



## Taux d'attractivité des 1<sup>res</sup> années de CAP des LP publics de l'EN en juin 2022 (Nbre voeux 1 / Capacité d'accueil)



# L'interface Affectation

## Le compte EduConnect peut donner accès :

- aux démarches en ligne, comme la fiche de renseignements, la demande de bourse, etc. ;
- à l'espace numérique de travail (ENT) ;
- au livret scolaires.

 Représentant légal

## Je me connecte avec mon compte EduConnect

Identifiant [Identifiant oublié ? →](#)

Identifiant au format p.nomXX

Mot de passe [Mot de passe oublié ? →](#)

[Se connecter](#)

[Je n'ai pas de compte →](#)

OU

## Je me connecte avec FranceConnect



[Qu'est-ce que FranceConnect ?](#)

FranceConnect vous permet d'accéder à ce nombreux services de l'État en utilisant un compte dont vous disposez déjà. Utilisez-le pour EduConnect !

## Mes services

[Actualités](#)

[Bourse de lycée](#)

[Orientation](#)

[Affectation](#)

[Fiche de renseignements](#)

# L'interface Affectation

## CHOISIR SON AFFECTATION

DEMANDER UNE FORMATION ET UN ÉTABLISSEMENT APRÈS LA 3<sup>E</sup>

QUOI

formation, établissement ou lycée-cité



exemple: 123456789

OÙ

ville ou département



exemple: 75000

Accédez aux offres de formation proposées dans Affektat par les lycées, les CFA, les établissements maritimes et agricoles en France.

RECHERCHER



### CONSULTATION

7 AVRIL À 14:00

AU

5 MAI À 13:59

Je consulte le catalogue 2023 à jour.

### DEMANDES

5 MAI À 14:00

AU

30 MAI À 23:59

Je valide mes demandes d'affectation.

### TRAITEMENT

31 MAI À 00:00

AU

27 JUIN À 14:29

Mon dossier est en cours de traitement.

### RÉSULTAT

À PARTIR DU

27 JUIN À 14:30

Je consulte le résultat de mes demandes.

Ces indications tiennent compte du fuseau horaire où vous vous trouvez.

MENU





# CHOISIR SON AFFECTATION

DEMANDER UNE FORMATION ET UN ÉTABLISSEMENT APRÈS LA 3<sup>e</sup>



QUIE **matériaux**

OÙ **après un baccalauréat**

**RECHERCHER** 1

24 offres(s) trouvée(s) correspondant à vos critères de recherche

FILTRES AVANCÉS

Afficher mes ou mes lycée(s) de secteur

Filtre(s) actif(s) : **secteur professionnel**

## bac pro Maintenance des matériels option C matériels d'espaces verts

37% de réussite à l'examen

01 - 700000220 LES INFIRMIÈRES

**Matériaux** **Technologie** **Sciences**

Taux de réussite : 37% Taux d'emploi à 6 mois : 78%

## 2nde Pro Métiers de la maintenance des matériels et des véhicules

Le site des métiers de l'Éducation Nationale propose l'Éducation de

Genève

01 - 000000000

**Matériaux** **Technologie**

## CAP Maintenance des véhicules option B véhicules de transport routier

37% de réussite à l'examen

01 - 000000000

**Matériaux** **Technologie**

Taux de réussite : 37% Taux d'emploi à 6 mois : 85%

## bac pro Maintenance des matériels option C matériels d'espaces verts

37% de réussite à l'examen

01 - 700000220 LES INFIRMIÈRES

**Matériaux** **Technologie** **Sciences**

Taux de réussite : 37% Taux d'emploi à 6 mois : 78%

## 2nde PRO MÉTIERS DE LA MAINTENANCE DES MATÉRIELS ET DES VÉHICULES

Secteur public, Secteur privé

Spécialité : **Accueil des élèves et de l'enseignement** et du transport Thème : **Offre de Cours, Conditions**

00 - 000000000

**Apprendre** **Les formations**

**FAISER UN BACCALAURÉAT**

**FAISER UNE FORMATION**

DESCRIPTIONS **PLAN** **ÉVALUATION**

1. Bac pro Maintenance des véhicules option C motocycles
2. Bac pro Maintenance des matériels option A matériels agricoles
3. Bac pro Maintenance des véhicules option B véhicules de transport routier
4. Bac pro Maintenance des véhicules option A véhicules agricoles
5. Bac pro Maintenance des matériels option B matériels de construction et de maintenance
6. Bac pro Maintenance des matériels option C matériels d'espaces verts

## Bac pro Maintenance des véhicules option C motocycles

### Taux national de poursuite d'étude

Pourcentage des élèves qui poursuivent leurs études

**Apprendre**

37% **84%**

### Taux national d'emploi à 6 mois





## CHOISIR SON AFFECTATION

DEMANDER UNE FORMATION ET UN ETABLISSEMENT APRES LA 3<sup>e</sup>

LES DEMANDES DE **AMBRE**

[Retour à la page des offres](#)

BA90 1



### CLASSE DE SECONDE GÉNÉRALE ET TECHNOLOGIQUE

École des arts  
Cyclo Grandest  
37 - TOURS



BA90 2



### CLASSE DE SECONDE GÉNÉRALE ET TECHNOLOGIQUE

École des arts  
Cristal Henri Rodière  
54 - NANCY



BA90 3



### CLASSE DE SECONDE GÉNÉRALE ET TECHNOLOGIQUE

École des arts  
Cyclo Fulbert  
28 - CHARTRES



[Ajouter d'autres demandes](#)

Vous devez enregistrer vos demandes pour gérer efficacement vos préférences.

**VALIDER LES DEMANDES**

Je donne  
mon avis

Navigation pour l





## CHOISIR SON AFFECTATION

DEMANDER UNE FORMATION ET UN ÉTABLISSEMENT APRÈS LA 3<sup>e</sup>

### LES DEMANDES DE **BERTRAND ANDRÉ**

[Retour à la page des offres](#)

- RANG 1**  
CLASSE DE SECONDE GÉNÉRALE ET TECHNOLOGIQUE  
Niveau des arts  
Lycée Grandjean  
27 - TOURS
- RANG 2**  
CLASSE DE SECONDE GÉNÉRALE ET TECHNOLOGIQUE  
Niveau des arts  
Lycée Hénri Poincaré  
54 - NANCY
- RANG 3**  
CLASSE DE SECONDE GÉNÉRALE ET TECHNOLOGIQUE  
Niveau des arts  
Lycée Fulkard  
30 - CAENNES

[Ajouter d'autres demandes](#)

VOS DEMANDES SONT VALIDÉES!

Vous pouvez les modifier jusqu'au 07 mai

[MODIFIER LES DEMANDES](#)

[TÉLÉCHARGER LE RÉCAPITULATIF](#)

Je donne  
mon avis

[Newspaper point](#)



# CHOISIR SON AFFECTATION

Demander une formation et un établissement après la 3ème

## LES RÉSULTATS D'AFFECTATION DE CAMILLE VALLENTINE

Vous avez formulé des vœux dans une ou plusieurs académies(s). Veuillez trouver les résultats actuellement disponibles :

^ ACADÉMIE DE NANCY-METZ

⬇️ TÉLÉCHARGER LES RÉSULTATS

### Classe de Seconde Générale et Technologique

Lycée Jean-Auguste Marguerite

15 - VILLER

∨ ACADÉMIE DE STRASBOURG

⬇️ TÉLÉCHARGER LES RÉSULTATS

### INFORMATIONS IMPORTANTES

Vous devez remplir les formalités d'inscription dans l'établissement affectation sans tarder, selon les consignes indiquées dans la notification reçue par e-mail ou à télécharger ci-dessus.

Si vous avez obtenu plusieurs réponses positives, vous devez privilégier au plus vite la ou les établissements dans lesquels vous n'avez pas vos frères (et/ou cette classe puisse être proposée à un autre élève).

Si vous n'avez reçu aucune réponse positive ou si vous êtes sur liste supplémentaire, il convient de vous informer auprès de votre établissement d'origine des solutions qui peuvent vous être proposées.

Je tiens  
mon avis



**Les résultats de l'affectation  
sont communiqués aux  
familles fin juin**

---

**Il est impératif ensuite de  
procéder à une préinscription  
sur les Téléservices puis de  
prendre contact avec le lycée  
pour procéder à l'inscription**