



onisep

TOUTE L'INFO SUR LES MÉTIERS
ET LES FORMATIONS

GUIDES

RENTÉE
2020

VERSION MARS 2020

UN CAP POUR UN MÉTIER, CHOISIR SA FORMATION

Académie de Poitiers



RÉGION
Nouvelle-
Aquitaine



www.onisep.fr/lalibrairie



MINISTÈRE
DE L'ÉDUCATION
NATIONALE ET
DE LA JEUNESSE

MINISTÈRE
DE L'ENSEIGNEMENT SUPÉRIEUR,
DE LA RECHERCHE
ET DE L'INNOVATION



académie
Poitiers

RÉGION ACADÉMIQUE
NOUVELLE-AQUITAINE



JEUNESSE)))

JEUNES. NOUVELLE- AQUITAINE .FR



- › FORMATION
- › ORIENTATION
- › EMPLOI
- › ENGAGEMENT
- › VIE QUOTIDIENNE

→ *Toute l'info jeunesse*
DE LA RÉGION



RÉGION
**Nouvelle-
Aquitaine**



Encourageons aujourd'hui, réussissons demain

Conception/creation : Région Nouvelle-Aquitaine | Credits photo : Shutterstock

UN CAP POUR UN MÉTIER

Ce guide est destiné à celles et ceux qui choisissent de s'orienter vers la voie professionnelle pour préparer un **certificat d'aptitude professionnelle (CAP)**. On y trouve la liste des CAP de l'académie de Poitiers.

Tous les métiers sont mixtes et sont écrits ici au féminin et au masculin.

Ce guide est composé de deux parties :

• MES CENTRES D'INTÉRÊT :

- une entrée par les centres d'intérêt permettant de découvrir la diversité des métiers et les CAP correspondants, illustrés par des photographies.

• OÙ ME FORMER ? :

- la liste des CAP permet de retrouver tous les établissements proposant un même CAP ;
- la liste des établissements par département permet de connaître la liste des CAP proposés par chaque établissement de formation ;
- l'index des métiers et l'index des CAP facilitent les recherches dans le document.

	PAGE
MES CENTRES D'INTÉRÊT	
Aider, conseiller, rendre service	4
Bâtir, rénover	5
Fabriquer, créer	6
Faire du commerce	7
Faire un métier artistique	8
Installer, entretenir, réparer	9
Travailler dehors ou avec la nature	10
Travailler un matériau	11
OÙ ME FORMER ?	
Deux voies pour réussir : voie scolaire ou apprentissage	13
Les CAP de A à Z	14
La carte de l'académie	18
Les établissements et leurs CAP par département	19
Les Centres d'Information et d'Orientation (CIO)	25
Index des métiers présentés	26
Index des CAP	27

Avertissement

Les informations contenues dans ce document sont datées de novembre 2019.
Les changements qui pourront intervenir dans l'offre de formation d'ici la rentrée 2020
seront disponibles sur www.onisep.fr/Poitiers



AIDER, CONSEILLER, RENDRE SERVICE

Les métiers présentés demandent une attention tournée vers les personnes. Il faut savoir les écouter pour répondre à leurs besoins de la meilleure manière possible.



Auxiliaire petite enfance

Agent, agente de propreté et d'hygiène Valet de chambre, femme de chambre

CAP Agent de propreté et d'hygiène
CAP Assistant technique en milieu familial et collectif
CAP Commercialisation et services en hôtel-café-restaurant

Agent, agente de propreté urbaine

CAP Propreté de l'environnement urbain-collecte et recyclage

Agent, agente de restauration

CAP Production et service en restaurations (rapide, collective, cafétéria)

Agent, agente de sécurité | Convoyeur, convoyeuse de fonds

CAP Agent de sécurité

Auxiliaire de vie sociale

CAP Assistant technique en milieu familial et collectif
CAP agricole Services aux personnes et vente en espace rural

Auxiliaire petite enfance

Agent territorial spécialisé, agente territoriale spécialisée des écoles maternelles

CAP Accompagnant éducatif petite enfance

Coiffeur, coiffeuse

CAP Métiers de la coiffure

Esthéticien cosméticien, esthéticienne cosméticienne

CAP Esthétique, cosmétique, parfumerie

Primeur

CAP Primeur

Serveur, serveuse | Barman, barmaid Employé de restaurant, employée de restaurant

CAP Commercialisation et services en hôtel-café-restaurant

Vendeur, vendeuse en magasin

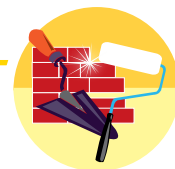
Vendeur magasinier, vendeuse magasinière

CAP Équipier polyvalent du commerce



Agents de propreté en équipe

BÂTIR, RÉNOVER



Les métiers présentés sont ceux du bâtiment des travaux publics et de l'habitat. Il faut savoir organiser son travail et être habile de ses mains pour construire des bâtiments ou des installations en assemblant des éléments ou des matériaux.

Agenceur, agenceuse de cuisines et salles de bains
Machiniste constructeur, machiniste constructrice ou plateau
Menuisier agenceur, menuisière agenceuse

CAP Menuisier fabricant de menuiserie, mobilier et agencement
CAP Menuisier installateur

Agent, agente de maintenance de bâtiments de collectivités

CAP Maintenance de bâtiments de collectivités

Canalisateur, canalisatrice

CAP Constructeur de réseaux de canalisations de travaux publics

Carreleur, carreleuse mosaïste

CAP Carreleur mosaïste

Charpentier, charpentière

CAP Charpentier bois
CAP Constructeur bois

Chauffagiste

Monteur, monteuse en installations thermiques et climatiques
Technicien, technicienne d'exploitation du réseau gaz

CAP Installateur en froid et conditionnement d'air
CAP Monteur en installations thermiques

Couvreur, couvreuse

CAP Couvreur

Façadier, façadière | Plaquiste | Plâtrier, plâtrière

CAP Métiers du plâtre et de l'isolation

Maçon, maçonne | Façadier, façadière

CAP Maçon

Peintre en bâtiment | Solier-moquettiste, solière-moquettiste

CAP Peintre applicateur de revêtements

Plombier, plombière

CAP Monteur en installations sanitaires

Serrurier-métallier, serrurière-métallièr

CAP Serrurier métallier

Tailleur, tailleuse de pierre

CAP Tailleur de pierre

Techniverrier, techniverrière

CAP Menuisier aluminium-verre



Carreleuse mosaïste



Peintres en bâtiment



FABRIQUER, CRÉER

Les métiers présentés font appel à la création et la fabrication (aliments, meubles, avions, maquettes, décors...). Ils demandent de l'habileté manuelle. Une bonne connaissance de la matière est aussi nécessaire.



Soudeuse sur inox

Boulangier, boulangère

CAP Boulangier

Carreleur, carreuse mosaïste

CAP Carreleur mosaïste

Charcutier-traiteur, charcutière-traiteuse

CAP Charcutier-traiteur

Chaudronnier, chaudronnière | Soudeur, soudeuse

CAP Réalisations industrielles en chaudronnerie ou soudage
options : A chaudronnerie, B soudage

Conducteur, conductrice de machines à papier

CAP Conducteur d'installations de production

Coutelier, coutelière | Polisseur monteur, polisseuse monteuse

CAP Instruments coupants et de chirurgie

Couturier, couturière

CAP Métiers de la mode - vêtement flou

Cuisinier, cuisinière

CAP Cuisine

Enseigniste

CAP Signalétique et décors graphiques

Maréchal-ferrant, Maréchale-ferrante

CAP agricole Maréchal-ferrant

Opérateur, opératrice de fabrication de produits alimentaires

CAP Boulangier
CAP Charcutier-traiteur
CAP Conducteur d'installations de production
CAP Pâtissier

Opérateur, opératrice en chaudronnerie plastique Stratifieur, stratifieuse

CAP Composites, plastiques chaudronnés

Pâtissier, pâtissière

CAP Pâtissier

Tonnelier, tonnelière

CAP Tonnellerie



Boulangers en supermarché

FAIRE DU COMMERCE



Pour exercer les métiers présentés, il faut savoir vendre ou acheter en fonction des besoins de la clientèle. Il faut être à l'aise à l'oral, mais aussi écouter les personnes pour les conseiller et les convaincre que votre produit ou service est le meilleur.

Barman, barmaid | Employé, employée de restaurant
Serveur, serveuse

CAP Commercialisation et services en hôtel-café-restaurant

Blanchisseur, blanchisseuse | Teinturier, teinturière

CAP Métiers de la blanchisserie

Bottier, bottière | Cordonnier, cordonnière

CAP Cordonnier bottier

Commerçant, commerçante en alimentation

Boucher, bouchère | Boulanger, boulangère

Charcutier-traiteur, Charcutière-traiteuse

Crémier-fromager, Crémière-fromagère

Poissonnier, poissonnière

CAP Boucher

CAP Boulanger

CAP Charcutier-traiteur

CAP Crémier-fromager

CAP Équipier polyvalent du commerce

CAP Poissonnier écailler

CAP agricole Services aux personnes et vente en espace rural

Esthéticien cosméticien, esthéticienne cosméticienne

CAP Esthétique, cosmétique, parfumerie

Fleuriste

CAP Fleuriste

Magasinier, magasinière | Cariste

CAP Opérateur/opératrice logistique

Primeur

CAP Primeur

Vendeur, vendeuse en magasin

Vendeur magasinier, vendeuse magasinière

CAP Équipier polyvalent du commerce

CAP agricole Services aux personnes et vente en espace rural



Vendeuse magasinière



Vendeur d'articles de sport



FAIRE UN MÉTIER ARTISTIQUE

Les métiers présentés font appel à la créativité, au sens esthétique et aux compétences techniques. C'est l'union du talent et du savoir-faire.



Couturière

Bijoutier joaillier, bijoutière joaillière

CAP Art et techniques de la bijouterie-joaillerie
option bijouterie sertissage

Bottier, bottière | Maroquinier, maroquinère

CAP Maroquinerie

Brodeur, brodeuse

CAP Arts de la broderie

Coiffeur, coiffeuse

CAP Métiers de la coiffure

Couturier, couturière

CAP Métiers de la mode - vêtement flou

Ébéniste

CAP Ébéniste

Enseigniste

CAP Signalétique et décors graphiques

Esthéticien cosméticien, esthéticienne cosméticienne

CAP Esthétique, cosmétique, parfumerie

Ferronnier, ferronnière

CAP Ferronnier d'art

Fleuriste

CAP Fleuriste

Machiniste constructeur, machiniste constructrice ou plateau

CAP Menuisier fabricant de menuiserie, mobilier et agencement
CAP Menuisier installateur
CAP Serrurier métallier

Pâtissier, pâtissière

CAP Pâtissier

Tailleur, tailleuse de pierre

CAP Tailleur de pierre

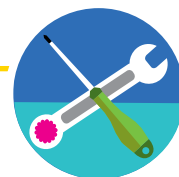
Tapissier, tapissière d'ameublement

CAP Tapissier-tapissière d'ameublement : en décor, en siège



Coiffeur

INSTALLER, ENTRETENIR, RÉPARER



Les métiers présentés font appel à l'habileté, la précision, la patience et à des connaissances techniques. Il faut analyser les objets ou les installations pour rétablir leur fonctionnement en utilisation normale.

Agent, agente de maintenance de bâtiments de collectivités

CAP Maintenance de bâtiments de collectivités

Carrossier, carrossière

CAP Peinture en carrosserie
CAP Réparation des carrosseries

Cordonnier, cordonnière | Bottier, bottière

CAP Cordonnier bottier

Chauffagiste

Monteur, monteuse en installations thermiques et climatiques

CAP Installateur en froid et conditionnement d'air
CAP Monteur en installations thermiques

Électricien-installateur, électricienne-installatrice

CAP Électricien

Mécanicien, mécanicienne auto, poids lourd, moto

CAP Maintenance des véhicules options : A voitures particulières,
B véhicules de transport routier, C motocycles

Mécanicien, mécanicienne bateau

CAP Réparation entretien des embarcations de plaisance

Mécanicien, mécanicienne d'entretien d'avion

CAP Aéronautique option systèmes

Mécanicien réparateur, mécanicienne réparatrice en matériels agricoles, en matériels d'espaces verts

CAP Maintenance des matériels options : A matériels agricoles,
C matériels d'espaces verts

Plombier, plombière

CAP Monteur en installations sanitaires

Technicien, technicienne d'exploitation du réseau gaz

CAP Monteur en installations thermiques

Technicien, technicienne en engins de travaux publics

CAP Maintenance des matériels option B matériels de construction et de manutention



Plombière



Mécaniciens réparateurs



TRAVAILLER DEHORS OU AVEC LA NATURE

Les métiers présentés sont faits pour les personnes qui veulent travailler à l'extérieur. Les activités se déroulent en fonction de la météo. Il faut avoir une bonne condition physique.



Matelote à la pêche

Agent, agente de propreté urbaine

CAP Propreté de l'environnement urbain-collecte et recyclage

Agriculteur, agricultrice | Arboriculteur, arboricultrice Horticulteur, horticultrice | Éleveur, éleveuse Viticulteur, viticultrice

CAP agricole Métiers de l'agriculture production animale
CAP agricole Métiers de l'agriculture production végétale :
arboriculture, horticulture / grandes cultures / vigne et vin

Aquaculteur, aquacultrice

CAP maritime Conchyliculture

Canalisateur, canalisatrice

CAP Constructeur de réseaux de canalisations de
travaux publics

Conducteur, conductrice d'engins de travaux publics Grutier, grutière

CAP Conducteur d'engins : travaux publics et carrières

Conducteur routier, conductrice routière

CAP Conducteur routier marchandises

Couvreur, couvreuse

CAP Couvreur

Façadier, façadière | Maçon, maçonne

CAP Maçon
CAP Peintre applicateur de revêtements
CAP Métiers du plâtre et de l'isolation

Maréchal-ferrant, maréchale-ferrante

CAP agricole Maréchal-ferrant

Matelot, matelote à la pêche ou de la marine marchande Mécanicien maritime navigant, mécanicienne maritime navigante

CAP maritime Maritime

Ouvrier, ouvrière paysagiste

CAP agricole Jardinier paysagiste

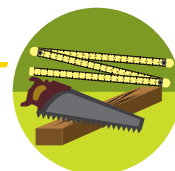
Palefrenier, palefrenière

CAP agricole Palefrenier soigneur



Canalisateurs

TRAVAILLER UN MATÉRIAU



Les métiers présentés demandent de l'habileté manuelle. Il faut connaître et apprécier le contact direct avec la matière (métaux, tissus, bois, verre...) que l'on transforme pour la valoriser.

Bijoutier joaillier, bijoutière joaillière

CAP Art et techniques de la bijouterie-joaillerie
option bijouterie sertissage

Bottier, bottière | Cordonnier, cordonnière Maroquinier, maroquinière

CAP Cordonnier bottier
CAP Maroquinerie

Carrossier, carrossière

CAP Réparation des carrosseries

Charpentier, charpentière

CAP Charpentier bois
CAP Constructeur bois

Chaudronnier, chaudronnière | Soudeur, soudeuse

CAP Réalisations industrielles en chaudronnerie ou soudage
options : A chaudronnerie, B soudage

Couturier, couturière

CAP Métiers de la mode - vêtement flou

Ébéniste

CAP Ébéniste

Ferronnier, ferronnière

CAP Ferronnier d'art

Menuisier agenceur, menuisière agenceuse

CAP Menuisier fabricant de menuiserie, mobilier et agencement

Peintre en bâtiment | Façadier, façadière | Plaquiste Plâtrier, plâtrière | Solier-moquettiste, solière-moquettiste

CAP Métiers du plâtre et de l'isolation
CAP Peintre applicateur de revêtements

Serrurier-métallier, serrurière-métallièr

CAP Serrurier métallier

Tailleur, tailleuse de pierre

CAP Tailleur de pierre

Techniverrier, techniverrière

CAP Menuisier aluminium-verre

Tonnelier, tonnelière

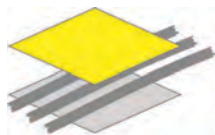
CAP Tonnellerie



Maroquinière



Charpentiers



**BTP CFA
POITOU-CHARENTES**

Association régionale des CFA du BTP de Poitou-Charentes

L'apprentissage, un pied dans
l'entreprise, un pas vers la réussite

**Un diplôme,
un métier,
un salaire**

85 % de réussite aux examens,
78 % d'insertion professionnelle à 6 mois

S'épanouir dans sa formation

**Réussir son insertion
professionnelle**

Obtenir un diplôme reconnu

Devenir autonome

**APPRENTIS
DU BATIMENT**

**ET FIERES
DE L'ETRE !**

**GROS ŒUVRE
FINITION
ENERGIE FLUIDE
MÉTALLERIE
BOIS
COUVERTURE**

16

**Chasseneuil s/ Bonniere
05 45 90 14 10**

17

**Saintes
05 46 74 37 22**

86

**Poitiers
05 49 57 14 66**

www.btpcfa-poitou-charentes.fr

Prépa Apprentissage, CAP, MC, BP, BAC PRO, BTS

OÙ ME FORMER ?

Deux voies pour réussir : voie scolaire ou apprentissage

EN 3^E, JE CHOISIS MON CAP

1^{ER} TRIMESTRE

Je m'informe, j'explore.

2^E TRIMESTRE

- Je classe par ordre de préférence mes 2 ou 3 CAP préférés (vœu n°1, vœu n°2, vœu n°3).
- Je cherche l'établissement scolaire que je souhaite pour préparer chaque CAP.
- Je réfléchis à la modalité de formation : **VOIE SCOLAIRE** ou **APPRENTISSAGE**.

Pour choisir l'apprentissage, je dois avoir au moins 16 ans avant la fin de l'année civile ou bien avoir 15 ans et avoir terminé la 3^e.

3^E TRIMESTRE

Je suis les démarches données par mon établissement ou je contacte le CIO le plus proche (adresses des CIO à retrouver page 25)

Je m'inscris dans l'établissement scolaire

Je dois trouver un employeur et signer avec lui mon contrat d'apprentissage.
Je m'inscris dans l'établissement de formation où je suivrai mes cours.

JE PRÉPARE MON CAP

DIFFÉRENCES

Je suis élève dans un lycée professionnel (LP) ou une maison familiale rurale (MFR) ou en établissement régional d'enseignement adapté (ÉREA).

- Je réalise au moins 12 semaines de stage de formation en milieu professionnel, sur les 2 ans de CAP.
- En stage, un tuteur ou une tutrice suit mon parcours.
- J'ai les vacances scolaires.

Je suis apprenti ou apprentie : salarié ou salariée de mon entreprise et élève dans un centre de formation d'apprentis (CFA), un lycée professionnel (LP) ou une maison familiale rurale (MFR).

- J'alterne des périodes de cours avec des périodes de travail en entreprise.
- Dans l'entreprise, mon maître ou ma maîtresse d'apprentissage suit mon travail.
- La semaine de travail est de 35 heures.
- Les congés annuels sont des congés payés et durent 5 semaines.
- Je reçois un salaire mensuel égal en première année à 27% du SMIC (410,70€ en 2019).

POINTS COMMUNS

- Les enseignements généraux sont toujours mis en relation avec la formation professionnelle.
- Les enseignements technologiques et professionnels représentent 40 à 60% du temps sous forme de cours, de travaux pratiques (atelier, laboratoire, plateau technique, chantier...)
- Les matières enseignées et les diplômes délivrés par la voie scolaire ou par l'apprentissage sont les mêmes.
- En apprentissage comme par la voie scolaire, mon attitude et mon travail comptent pour l'obtention du CAP.

ET APRÈS MON CAP ?

MON CAP EN POCHE

- Je peux entrer immédiatement dans la vie active
- Je peux poursuivre mes études, en **VOIE SCOLAIRE** ou en **APPRENTISSAGE** :
 - En 1 an, je peux préparer un second CAP, complémentaire du premier, ou me spécialiser en préparant une Mention Complémentaire (MC) ou un Certificat de Spécialisation (CS, uniquement en apprentissage).
 - En 2 ans, je peux préparer un Bac Pro ou un Brevet Professionnel (BP, uniquement en apprentissage).

OÙ ME FORMER ?

Les CAP de A à Z

CFA : Centre de formation d'apprentis

ÉREA : Établissement régional d'enseignement adapté

LP : Lycée professionnel

LPO : Lycée polyvalent

MFR : Maison familiale rurale

◆ Établissement public

■ Établissement privé sous contrat

▼ Centre de formation d'apprentis

A Apprentissage

S Voie scolaire

CAP Accompagnant éducatif petite enfance

▼ 16 **Barbezieux-Saint-Hilaire** - CFA de la Chambre de métiers et de l'artisanat de la Charente **A**

◆ 79 **Bressuire** - LP Simone Signoret **S**

Recrutement spécifique

■ 79 **Moncoutant-sur-Sèvre** - MFR de Moncoutant **S, A**

■ 86 **Gençay** - MFR de Gençay **S, A**

CAP Aéronautique option systèmes

◆ 17 **Saintes** - École d'enseignement technique de l'armée de l'air de Saintes **S**

Recrutement particulier. Contacter l'établissement.

CAP Agent de propreté et d'hygiène

■ 17 **Chevanceaux** - MFR Forêt Environnement **A**

CAP Agent de sécurité

◆ 16 **Angoulême** - LP Jean Rostand **S**

Recrutement spécifique

◆ 17 **Saint-Jean-d'Angély** - LP Blaise Pascal **S**

Recrutement spécifique

CAP Art et techniques de la bijouterie-joaillerie option bijouterie sertissage

◆ 79 **Bressuire** - LP Léonard de Vinci **S, A**

(apprentissage possible en 2^e année)

Recrutement spécifique

CAP Arts de la broderie

◆ 17 **Rochefort** - LP Gilles Jamain **S**

CAP Assistant technique en milieux familial et collectif

◆ 16 **Chasseneuil-sur-Bonnieure** - LP Pierre André Chabanne **S**

◆ 16 **Cognac** - LP Louis Delage **S**

◆ 16 **Puymoyen** - ÉREA Ma Campagne **S**

◆ 17 **Jonzac** - LPO Jean Hyppolite **S**

◆ 17 **La Rochelle** - LP Pierre Doriolle **S**

◆ 17 **Saintes** - ÉREA Lycée d'enseignement adapté Théodore Monod **S**

◆ 79 **Niort** - LP Thomas Jean Main **S**

◆ 79 **Saint-Aubin-le-Cloud** - ÉREA Françoise Dolto **S**

◆ 79 **Thouars** - LP Jean Moulin **S**

◆ 86 **Châtelleraut** - LP Édouard Branly **S**

◆ 86 **Civray** - LP les Terres Rouges **S**

◆ 86 **Loudun** - LP Marc Godrie **S**

◆ 86 **Mignaloux-Beauvoir** - ÉREA Anne Frank **S**

CAP Boucher

▼ 16 **Barbezieux-Saint-Hilaire** - CFA de la Chambre de métiers et de l'artisanat de la Charente **A**

▼ 17 **Lagord** - CFA de la Chambre de métiers et de l'artisanat de la Charente-Maritime **A**

▼ 79 **Niort** - CFA de la Chambre de métiers et de l'artisanat des Deux-Sèvres **A**

▼ 86 **Saint-Benoît** - CFA de la Chambre de métiers et de l'artisanat de la Vienne **A**

CAP Boulanger

▼ 16 **Barbezieux-Saint-Hilaire** - CFA de la Chambre de métiers et de l'artisanat de la Charente **A**

▼ 17 **Lagord** - CFA de la Chambre de métiers et de l'artisanat de la Charente-Maritime **A**

▼ 17 **Saint-Germain-de-Lusignan** - CFA de la Chambre de métiers et de l'artisanat de la Charente-Maritime - site de Jonzac **A**

▼ 79 **Niort** - CFA de la Chambre de métiers et de l'artisanat des Deux-Sèvres **A**

◆ 86 **Loudun** - LP Marc Godrie **S, A**
(apprentissage possible en 2^e année)

▼ 86 **Saint-Benoît** - CFA de la Chambre de métiers et de l'artisanat de la Vienne **A**

CAP Carreleur mosaïste

▼ 16 **Chasseneuil-sur-Bonnieure** - CFA BTP de la Charente **A**

▼ 17 **Lagord** - CFA de la Chambre de métiers et de l'artisanat de la Charente-Maritime **A**

▼ 17 **Saintes** - CFA BTP de la Charente-Maritime **A**

▼ 79 **Niort** - CFA de la Chambre de métiers et de l'artisanat des Deux-Sèvres **A**

▼ 86 **Saint-Benoît** - CFA BTP de la Vienne **A**

CAP Charcutier-traiteur

▼ 16 **Barbezieux-Saint-Hilaire** - CFA de la Chambre de métiers et de l'artisanat de la Charente **A**

▼ 17 **Lagord** - CFA de la Chambre de métiers et de l'artisanat de la Charente-Maritime **A**

▼ 79 **Niort** - CFA de la Chambre de métiers et de l'artisanat des Deux-Sèvres **A**

▼ 86 **Saint-Benoît** - CFA de la Chambre de métiers et de l'artisanat de la Vienne **A**

CAP Charpentier bois

▼ 16 **Chasseneuil-sur-Bonnieure** - CFA BTP de la Charente **A**

▼ 79 **Parthenay** - CFA de la Chambre de métiers et de l'artisanat des Deux-Sèvres **A**

▼ 86 **Saint-Benoît** - CFA BTP de la Vienne **A**

CAP Commercialisation et services en hôtel-café-restaurant

▼ 16 **L'Isle-d'Espagnac** - CFA de la Chambre de commerce et d'industrie de la Charente (ex-CIFOP) **A**

■ 16 **Saint-Yrieix-sur-Charente** - LPO privé Saint-Joseph l'Amandier **S**

◆ 17 **La Rochelle** - LPO hôtelier du Parc de la Francophonie **S**

▼ 17 **Lagord** - CFA de la Chambre de métiers et de l'artisanat de la Charente-Maritime **A**

◆ 17 **Royan** - LP de l'Atlantique **S, A**

▼ 17 **Saint-Germain-de-Lusignan** - CFA de la Chambre de métiers et de l'artisanat de la Charente-Maritime - site de Jonzac **A**

■ 79 **Argentonnay** - MFR d'Argentonnay les Vallées **S, A**

▼ 79 **Niort** - CFA de la Chambre de métiers et de l'artisanat des Deux-Sèvres **A**

◆ 86 **Civray** - LP les Terres Rouges **S, A**

▼ 86 **Poitiers** - CFA de la Chambre de commerce et d'industrie de la Vienne - Maison de la formation **A**

CAP Composites, plastiques chaudronnés

◆ 17 **Rochefort** - LPO Marcel Dassault **S**

CAP maritime Conchyliculture

◆ 17 **La Rochelle** - Lycée maritime et aquacole **S**
Recrutement spécifique

CAP Conducteur d'engins : travaux publics et carrières

◆ 17 **Saint-Jean-d'Angély** - LP Blaise Pascal **S**
Recrutement spécifique

CAP Conducteur d'installations de production

◆ 16 **Chasseneuil-sur-Bonnieure** - LP Pierre André Chabanne **S**

◆ 16 **Cognac** - LP Louis Delage **S**

▼ 16 **L'Isle-d'Espagnac** - CFA de la Chambre de commerce et d'industrie de la Charente (ex-CIFOP) **A**

◆ 86 **Châtelleraut** - LP le Verger **S**

CAP Conducteur routier marchandises

▼ 86 **Poitiers** - CFA AFTRAL du transport logistique Nouvelle-Aquitaine **A**

■ 86 **Poitiers** - LPO privé Isaac de l'Étoile **S**

CAP Constructeur bois

- ▼ 17 **La Rochelle** - CFA des Compagnons du devoir Nouvelle-Aquitaine **A**
- ▼ 79 **Parthenay** - CFA de la Chambre de métiers et de l'artisanat des Deux-Sèvres **A**
- ▼ 86 **Saint-Benoît** - CFA BTP de la Vienne **A**

CAP Constructeur de réseaux de canalisations de travaux publics

- ◆ 17 **Saint-Jean-d'Angély** - LP Blaise Pascal **A**

CAP Cordonnier bottier

- ◆ 16 **Angoulême** - LP Jean Rostand **S, A**

CAP Couvreur

- ▼ 17 **La Rochelle** - CFA des Compagnons du devoir Nouvelle-Aquitaine **A**
- ▼ 86 **Saint-Benoît** - CFA BTP de la Vienne **A**

CAP Crémier-fromager

- ◆ 86 **Loudun** - LP Marc Godrie **S, A**

CAP Cuisine

- ▼ 16 **L'Isle-d'Espagnac** - CFA de la Chambre de commerce et d'industrie de la Charente (ex-CIFOP) **A**
- 16 **Saint-Yrieix-sur-Charente** - LPO privé Saint-Joseph l'Amandier **S**
- ◆ 17 **La Rochelle** - LPO hôtelier du Parc de la Francophonie **S**
- ▼ 17 **Lagord** - CFA de la Chambre de métiers et de l'artisanat de la Charente-Maritime **A**
- 17 **Matha** - MFR de Matha **A**
- ◆ 17 **Royan** - LP de l'Atlantique **S, A**
- ▼ 17 **Saint-Germain-de-Lusignan** - CFA de la Chambre de métiers et de l'artisanat de la Charente-Maritime - site de Jonzac **A**
- 79 **Argentonnay** - MFR d'Argenton les Vallées **S, A**
- ▼ 79 **Niort** - CFA de la Chambre de métiers et de l'artisanat des Deux-Sèvres **A**
- ◆ 86 **Civray** - LP les Terres Rouges **S, A**
- ▼ 86 **Poitiers** - CFA de la Chambre de commerce et d'industrie de la Vienne - Maison de la formation **A**

CAP Ébéniste

- ▼ 16 **Barbezieux-Saint-Hilaire** - CFA de la Chambre de métiers et de l'artisanat de la Charente **A**
- ◆ 17 **Surgères** - LPO du Pays d'Aunis **S**
- 79 **Bressuire** - LPO privé Saint-Joseph **S**
- ◆ 86 **Poitiers** - LPO Nelson Mandela **S**

CAP Électricien

- ▼ 16 **Chasseneuil-sur-Bonnieure** - CFA BTP de la Charente **A**
- ▼ 17 **Lagord** - CFA de la Chambre de métiers et de l'artisanat de la Charente-Maritime **A**
- ▼ 17 **Saintes** - CFA BTP de la Charente-Maritime **A**
- ▼ 79 **Niort** - CFA de la Chambre de métiers et de l'artisanat des Deux-Sèvres **A**
- ◆ 86 **Montmorillon** - LP Raoul Mortier **S**
- ▼ 86 **Saint-Benoît** - CFA de la Chambre de métiers et de l'artisanat de la Vienne **A**

CAP Équipier polyvalent du commerce

- 16 **Angoulême** - LP privé Sainte-Marthe Chavagnes **S**
- ▼ 16 **Barbezieux-Saint-Hilaire** - CFA de la Chambre de métiers et de l'artisanat de la Charente **A**
- ◆ 16 **Chasseneuil-sur-Bonnieure** - LP Pierre André Chabanne **S**
- ▼ 16 **Cognac** - CFA de la Chambre de métiers et de l'artisanat de la Charente **A**
- ▼ 16 **L'Isle-d'Espagnac** - CFA de la Chambre de commerce et d'industrie de la Charente (ex-CIFOP) **A**
- ◆ 16 **Ruelle-sur-Touvre** - LP Jean Caillaud **S**
- ◆ 17 **La Rochelle** - LP Pierre Doriolo **S**
- ▼ 17 **Lagord** - CFA de la Chambre de métiers et de l'artisanat de la Charente-Maritime **A**
- ◆ 17 **Rochefort** - LP Gilles Jamain **S, A**
- ▼ 17 **Saintes** - CFA commerce **A**
- ◆ 17 **Saint-Jean-d'Angély** - LPO Louis Audouin Dubreuil **S**
- ◆ 17 **Surgères** - LPO du Pays d'Aunis **S**
- 79 **Bressuire** - LPO privé Saint-Joseph **S**
- ◆ 79 **Chef-Boutonne** - LP Jean-François Cail **S**
- ▼ 79 **Niort** - CFA de la Chambre de métiers et de l'artisanat des Deux-Sèvres **A**
- ◆ 79 **Niort** - LP Gaston Barré **S**
- ◆ 79 **Niort** - LP Thomas Jean Main **S**
- ◆ 79 **Parthenay** - LP les Grippeaux **S**
- 86 **Châtellerauld** - LP privé Saint-Gabriel Notre-Dame **S**
- ◆ 86 **Montmorillon** - LP Raoul Mortier **S**
- ▼ 86 **Poitiers** - CFA de la Chambre de commerce et d'industrie de la Vienne - Maison de la formation **A**
- ◆ 86 **Poitiers** - LP Le Dolmen **S**
- 86 **Poitiers** - LPO privé Saint-Jacques de Compostelle **S**

CAP Esthétique cosmétique parfumerie

- ▼ 16 **Cognac** - CFA de la Chambre de métiers et de l'artisanat de la Charente **A**
- 16 **Saint-Yrieix-sur-Charente** - LPO privé Saint-Joseph l'Amandier **S**
- ▼ 17 **Lagord** - CFA de la Chambre de métiers et de l'artisanat de la Charente-Maritime **A**

CAP Ferronnier d'art

- ▼ 16 **Barbezieux-Saint-Hilaire** - CFA de la Chambre de métiers et de l'artisanat de la Charente **A**

CAP Fleuriste

- ▼ 17 **Saintes** - CFA commerce **A**
- ▼ 86 **Saint-Benoît** - CFA de la Chambre de métiers et de l'artisanat de la Vienne **A**

CAP Installateur en froid et conditionnement d'air

- ▼ 17 **Lagord** - CFA de la Chambre de métiers et de l'artisanat de la Charente-Maritime **A**

CAP Instruments coupants et de chirurgie

- ▼ 16 **Barbezieux-Saint-Hilaire** - CFA de la Chambre de métiers et de l'artisanat de la Charente **A**

CAP agricole Jardinier paysagiste

- 16 **La Rochefoucauld-en-Angoumois** - MFR de Saint-Projet **S**
- 17 **Cravans** - MFR de Cravans **S**
- ▼ 17 **Saintes** - CFA agricole de la Charente-Maritime - site de Saintes Chadignac **A**
- ◆ 17 **Saintes** - ÉREA Lycée d'enseignement adapté Théodore Monod **S**
- 79 **Mauléon** - MFR de Mauléon **S, A**
- ▼ 79 **Niort** - CFA agricole des Deux-Sèvres **A**
- ◆ 79 **Niort** - Lycée horticole Gaston Chaissac **S**
- ▼ 86 **Thuré** - CFA agricole de la Vienne **A**

CAP Maçon

- ▼ 16 **Chasseneuil-sur-Bonnieure** - CFA BTP de la Charente **A**
- ▼ 17 **Lagord** - CFA de la Chambre de métiers et de l'artisanat de la Charente-Maritime **A**
- ▼ 17 **Saintes** - CFA BTP de la Charente-Maritime **A**
- ◆ 17 **Saintes** - ÉREA Lycée d'enseignement adapté Théodore Monod **S**
- ▼ 79 **Niort** - CFA de la Chambre de métiers et de l'artisanat des Deux-Sèvres **A**
- ▼ 86 **Poitiers** - CFA des Compagnons du devoir Nouvelle-Aquitaine **A**
- ▼ 86 **Saint-Benoît** - CFA BTP de la Vienne **A**

CAP Maintenance de bâtiments de collectivités

- ▼ 16 **Chasseneuil-sur-Bonnieure** - CFA BTP de la Charente **A**
- ◆ 16 **Ruffec** - LP Louise Michel **S**
- ▼ 17 **Lagord** - CFA de la Chambre de métiers et de l'artisanat de la Charente-Maritime **A**
- 79 **Beaussais-Vitré** - MFR de Vitré **S, A**
- ◆ 86 **Mignaloux-Beauvoir** - ÉREA Anne Frank **S, A**

CAP Maintenance des matériels option A matériels agricoles

- ▼ 17 **Saint-Germain-de-Lusignan** - CFA de la Chambre de métiers et de l'artisanat de la Charente-Maritime - site de Jonzac **A**
- ▼ 86 **Saint-Benoît** - CFA de la Chambre de métiers et de l'artisanat de la Vienne **A**

CAP Maintenance des matériels option B matériels de construction et de manutention

- ◆ 17 **Saint-Jean-d'Angély** - LP Blaise Pascal **S**

CAP Maintenance des matériels option C matériels d'espaces verts

- ▼ 17 **Saint-Germain-de-Lusignan** - CFA de la Chambre de métiers et de l'artisanat de la Charente-Maritime - site de Jonzac **A**
- ◆ 79 **Saint-Aubin-le-Cloud** - ÉREA Françoise Dolto **S**
- ▼ 86 **Saint-Benoît** - CFA de la Chambre de métiers et de l'artisanat de la Vienne **A**

OÙ ME FORMER ?

Les CAP de A à Z

CFA : Centre de formation d'apprentis

ÉREA : Établissement régional d'enseignement adapté

LP : Lycée professionnel

LPO : Lycée polyvalent

MFR : Maison familiale rurale

◆ Établissement public

■ Établissement privé sous contrat

▼ Centre de formation d'apprentis

A Apprentissage

S Voie scolaire

CAP Maintenance des véhicules option A voitures particulières

▼ 16 **L'Isle-d'Espagnac** - CFA de la Chambre de commerce et d'industrie de la Charente (ex-CIFOP) **A**

◆ 16 **Soyaux** - LP Jean Albert Grégoire **S**

▼ 17 **Lagord** - CFA de la Chambre de métiers et de l'artisanat de la Charente-Maritime **A**

▼ 17 **Saint-Germain-de-Lusignan** - CFA de la Chambre de métiers et de l'artisanat de la Charente-Maritime - site de Jonzac **A**

▼ 79 **Niort** - CFA de la Chambre de métiers et de l'artisanat des Deux-Sèvres **A**

◆ 79 **Niort** - LP Gaston Barré **S**

◆ 86 **Poitiers** - LP Réaumur **S**

▼ 86 **Saint-Benoît** - CFA de la Chambre de métiers et de l'artisanat de la Vienne **A**

CAP Maintenance des véhicules option B véhicules de transport routier

▼ 86 **Poitiers** - CFA AFTRAL du transport logistique Nouvelle-Aquitaine **A**

▼ 86 **Saint-Benoît** - CFA de la Chambre de métiers et de l'artisanat de la Vienne **A**

CAP Maintenance des véhicules option C motocycles

▼ 17 **Lagord** - CFA de la Chambre de métiers et de l'artisanat de la Charente-Maritime **A**

▼ 86 **Saint-Benoît** - CFA de la Chambre de métiers et de l'artisanat de la Vienne **A**

CAP agricole Maréchal-ferrant

▼ 16 **Barbezieux-Saint-Hilaire** - CFA de la Chambre de métiers et de l'artisanat de la Charente **A**

CAP maritime Maritime

◆ 17 **La Rochelle** - Lycée maritime et aquacole **S**
Recrutement spécifique

CAP Maroquinerie

◆ 16 **Angoulême** - LP Jean Rostand **S**

CAP Menuisier aluminium-verre

▼ 17 **La Rochelle** - CFA des Compagnons du devoir Nouvelle-Aquitaine **A**

CAP Menuisier fabricant de menuiserie, mobilier et agencement

◆ 16 **Angoulême** - LP Sillac **S, A**

▼ 16 **Chasseneuil-sur-Bonnieure** - CFA BTP de la Charente **A**

▼ 17 **La Rochelle** - CFA des Compagnons du devoir Nouvelle-Aquitaine **A**

◆ 17 **Royan** - LP de l'Atlantique **S**

▼ 17 **Saintes** - CFA BTP de la Charente-Maritime **A**

◆ 17 **Surgères** - LPO du Pays d'Aunis **S, A**

▼ 79 **Parthenay** - CFA de la Chambre de métiers et de l'artisanat des Deux-Sèvres **A**

▼ 86 **Saint-Benoît** - CFA BTP de la Vienne **A**

CAP Menuisier installateur

▼ 16 **Chasseneuil-sur-Bonnieure** - CFA BTP de la Charente **A**

▼ 17 **Saintes** - CFA BTP de la Charente-Maritime **A**

◆ 17 **Saintes** - ÉREA Lycée d'enseignement adapté Théodore Monod **S**

▼ 79 **Parthenay** - CFA de la Chambre de métiers et de l'artisanat des Deux-Sèvres **A**

▼ 86 **Saint-Benoît** - CFA BTP de la Vienne **A**

CAP agricole Métiers de l'agriculture production animale

▼ 16 **La Couronne** - CFA agricole de la Charente **A**

■ 79 **Bressuire** - MFR de Bressuire - Grange **S, A**

▼ 79 **Melle** - CFA agricole des Deux-Sèvres **A**

■ 86 **Chauvigny** - MFR de Chauvigny **S, A**

▼ 86 **Montmorillon** - CFA agricole de la Vienne **A**

CAP agricole Métiers de l'agriculture production végétale : arboriculture, horticulture

◆ 16 **Puymoyen** - ÉREA Ma Campagne **S**

■ 17 **Cravans** - MFR de Cravans **S**

▼ 79 **Niort** - CFA agricole des Deux-Sèvres **A**

▼ 79 **Saint-Aubin-le-Cloud** - ÉREA Françoise Dolto **S**

CAP agricole Métiers de l'agriculture production végétale : grandes cultures

▼ 16 **La Couronne** - CFA agricole de la Charente **A**

■ 79 **Bressuire** - MFR de Bressuire - Grange **S, A**

▼ 79 **Melle** - CFA agricole des Deux-Sèvres **A**

■ 86 **Chauvigny** - MFR de Chauvigny **S, A**

▼ 86 **Montmorillon** - CFA agricole de la Vienne **A**

CAP agricole Métiers de l'agriculture production végétale : vigne et vin

▼ 16 **La Couronne** - CFA agricole de la Charente **A**

▼ 17 **Saint-Germain-de-Lusignan** - CFA agricole de la Charente-Maritime - site de Jonzac **A**

CAP Métiers de la blanchisserie

◆ 79 **Niort** - LP Thomas Jean Main **S**

CAP Métiers de la coiffure

◆ 16 **Chasseneuil-sur-Bonnieure** - LP Pierre André Chabanne **S**

▼ 16 **Cognac** - CFA de la Chambre de métiers et de l'artisanat de la Charente **A**

▼ 17 **Lagord** - CFA de la Chambre de métiers et de l'artisanat de la Charente-Maritime **A**

▼ 17 **Saint-Germain-de-Lusignan** - CFA de la Chambre de métiers et de l'artisanat de la Charente-Maritime - site de Jonzac **A**

▼ 79 **Niort** - CFA de la Chambre de métiers et de l'artisanat des Deux-Sèvres **A**

▼ 86 **Saint-Benoît** - CFA de la Chambre de métiers et de l'artisanat de la Vienne **A**

CAP Métiers de la mode - vêtement flou

◆ 16 **Angoulême** - LP Jean Rostand **S**

◆ 17 **Rochefort** - LP Gilles Jamain **S**

CAP Métiers du plâtre et de l'isolation

▼ 16 **Chasseneuil-sur-Bonnieure** - CFA BTP de la Charente **A**

▼ 17 **Saintes** - CFA BTP de la Charente-Maritime **A**

▼ 79 **Niort** - CFA de la Chambre de métiers et de l'artisanat des Deux-Sèvres **A**

▼ 86 **Saint-Benoît** - CFA BTP de la Vienne **A**

CAP Monteur en installations sanitaires

▼ 16 **Chasseneuil-sur-Bonnieure** - CFA BTP de la Charente **A**

▼ 17 **Lagord** - CFA de la Chambre de métiers et de l'artisanat de la Charente-Maritime **A**

▼ 17 **Saintes** - CFA BTP de la Charente-Maritime **A**

◆ 79 **Bressuire** - LP Léonard de Vinci **S**

▼ 79 **Parthenay** - CFA de la Chambre de métiers et de l'artisanat des Deux-Sèvres **A**

▼ 86 **Saint-Benoît** - CFA BTP de la Vienne **A**

CAP Monteur en installations thermiques

- ◆ 16 Angoulême - LP Sillac **S, A**
- ▼ 16 Chasseneuil-sur-Bonnieure - CFA BTP de la Charente **A**
- ▼ 17 La Rochelle - CFA des Compagnons du devoir Nouvelle-Aquitaine **A**
- ▼ 17 Lagord - CFA de la Chambre de métiers et de l'artisanat de la Charente-Maritime **A**
- ◆ 79 Bressuire - LP Léonard de Vinci **S**
- ▼ 79 Parthenay - CFA de la Chambre de métiers et de l'artisanat des Deux-Sèvres **A**
- ▼ 86 Saint-Benoît - CFA BTP de la Vienne **A**

CAP Opérateur/opératrice logistique

- ◆ 16 Soyaux - LP Jean Albert Grégoire **S**
- ◆ 79 Niort - LP Gaston Barré **S**

Spécialisation "drive"

CAP agricole Palefrenier soigneur

- 17 Saint-Genis-de-Saintonge - Lycée agricole privé Saint-Antoine **S**
- 86 Châtelleraut - MFR de Fonteveille **S, A**

CAP Pâtissier

- ▼ 16 Barbezieux-Saint-Hilaire - CFA de la Chambre de métiers et de l'artisanat de la Charente **A**
- ▼ 17 Lagord - CFA de la Chambre de métiers et de l'artisanat de la Charente-Maritime **A**
- ▼ 17 Saint-Germain-de-Lusignan - CFA de la Chambre de métiers et de l'artisanat de la Charente-Maritime - site de Jonzac **A**
- ▼ 79 Niort - CFA de la Chambre de métiers et de l'artisanat des Deux-Sèvres **A**
- ◆ 86 Loudun - LP Marc Godrie **S, A**
(apprentissage possible en 2^e année)
- ▼ 86 Saint-Benoît - CFA de la Chambre de métiers et de l'artisanat de la Vienne **A**

CAP Peintre applicateur de revêtements

- ▼ 16 Chasseneuil-sur-Bonnieure - CFA BTP de la Charente **A**
- ▼ 16 L'Isle-d'Espagnac - CFA des Compagnons du devoir Nouvelle-Aquitaine **A**
- ◆ 16 Puymoyen - ÉREA Ma Campagne **S**
- ▼ 17 Lagord - CFA de la Chambre de métiers et de l'artisanat de la Charente-Maritime **A**
- ▼ 17 Saintes - CFA BTP de la Charente-Maritime **A**
- ▼ 79 Niort - CFA de la Chambre de métiers et de l'artisanat des Deux-Sèvres **A**
- ◆ 79 Saint-Maixent-l'École - LPO du Haut Val de Sèvre **S**
- ◆ 86 Poitiers - LPO Nelson Mandela **S**
- ▼ 86 Saint-Benoît - CFA BTP de la Vienne **A**

CAP Peinture en carrosserie

- ▼ 16 L'Isle-d'Espagnac - CFA de la Chambre de commerce et d'industrie de la Charente (ex-CIFOP) **A**
- ▼ 17 Lagord - CFA de la Chambre de métiers et de l'artisanat de la Charente-Maritime **A**
- ▼ 86 Saint-Benoît - CFA de la Chambre de métiers et de l'artisanat de la Vienne **A**

CAP Poissonnier écailler

- ◆ 17 La Rochelle - Lycée maritime et aquacole **A**

CAP Primeur

- ▼ 17 Lagord - CFA de la Chambre de métiers et de l'artisanat de la Charente-Maritime **A**

CAP Production et service en restaurations (rapide, collective, cafétéria)

- ▼ 16 L'Isle-d'Espagnac - CFA de la Chambre de commerce et d'industrie de la Charente (ex-CIFOP) **A**
- ◆ 17 Jonzac - LPO Jean Hyppolite **S**
- ◆ 17 La Rochelle - LP Pierre Doriolo **S**
- ▼ 17 Lagord - CFA de la Chambre de métiers et de l'artisanat de la Charente-Maritime **A**
- 17 Matha - MFR de Matha **A**
- ▼ 17 Saint-Germain-de-Lusignan - CFA de la Chambre de métiers et de l'artisanat de la Charente-Maritime - site de Jonzac **A**
- 79 Argentonnay - MFR d'Argenton les Vallées **S, A**
- ▼ 79 Niort - CFA de la Chambre de métiers et de l'artisanat des Deux-Sèvres **A**
- ◆ 79 Saint-Aubin-le-Cloud - ÉREA Françoise Dolto **S**
- ◆ 86 Poitiers - LP Le Dolmen **S**
- ▼ 86 Saint-Benoît - CFA de la Chambre de métiers et de l'artisanat de la Vienne **A**

CAP Propreté de l'environnement urbain-collecte et recyclage

- 17 Chevanceaux - MFR Forêt Environnement **A**
- ◆ 17 Pons - LPO Émile Combes **S**

CAP Réalisations industrielles en chaudronnerie ou soudage option A chaudronnerie

- ▼ 17 La Rochelle - CFA des Compagnons du devoir Nouvelle-Aquitaine **A**
- ◆ 79 Niort - LP Paul Guérin **S**
- ▼ 79 Parthenay - CFA de la Chambre de métiers et de l'artisanat des Deux-Sèvres **A**
- ◆ 86 Poitiers - LP Réaumur **S**

CAP Réalisations industrielles en chaudronnerie ou soudage option B soudage

- ◆ 16 Ruelle-sur-Touvre - LP Jean Caillaud **S**
- ◆ 17 Pons - LPO Émile Combes **S**

CAP Réparation des carrosseries

- ▼ 16 L'Isle-d'Espagnac - CFA de la Chambre de commerce et d'industrie de la Charente (ex-CIFOP) **A**
- ▼ 17 Lagord - CFA de la Chambre de métiers et de l'artisanat de la Charente-Maritime **A**
- ▼ 86 Saint-Benoît - CFA de la Chambre de métiers et de l'artisanat de la Vienne **A**

CAP Réparation entretien des embarcations de plaisance

- ◆ 17 La Rochelle - LP de Rompsay **S, A**

CAP Serrurier métallier

- ▼ 16 Chasseneuil-sur-Bonnieure - CFA BTP de la Charente **A**
- ◆ 17 Royan - LP de l'Atlantique **S, A**
- ▼ 79 Parthenay - CFA de la Chambre de métiers et de l'artisanat des Deux-Sèvres **A**
- ◆ 79 Thouars - LP Jean Moulin **S**

CAP agricole Services aux personnes et vente en espace rural

- 16 La Rochefoucauld-en-Angoumois - MFR de Saint-Projet **S**
- 16 Segonzac - Lycée technique privé rural de Claire Champagne **S**
- 17 Chevanceaux - MFR Services **S**
- 17 Pont-l'Abbé-d'Arnoult - MFR de Pont l'Abbé d'Arnoult **S**
- 79 Argentonnay - MFR d'Argenton les Vallées **S, A**
- 79 Mauléon - LP agricole privé Le Val de L'Ouin **S**
- 79 Secondigny - MFR de Secondigny **S, A**
- 86 Chauvigny - MFR de Chauvigny **S, A**
- 86 La Roche-Rigault - Lycée technique privé rural La Perrière **S**
- ◆ 86 Thuré - LP agricole horticole Danièle Mathiron **S**
Orientation accueil vente

CAP Signalétique et décors graphiques

- ▼ 17 Lagord - CFA de la Chambre de métiers et de l'artisanat de la Charente-Maritime **A**
- 79 Bressuire - LPO privé Saint-Joseph **S**

CAP Tailleur de pierre

- ▼ 16 Barbezieux-Saint-Hilaire - CFA de la Chambre de métiers et de l'artisanat de la Charente **A**
- ◆ 17 Royan - LP de l'Atlantique **S, A**

CAP Tapissier-tapissière d'ameublement en décor

- ◆ 16 Puymoyen - ÉREA Ma Campagne **S**
- ◆ 17 Royan - LP de l'Atlantique **S, A**

CAP Tapissier-tapissière d'ameublement en siège

- ◆ 17 Royan - LP de l'Atlantique **S, A**

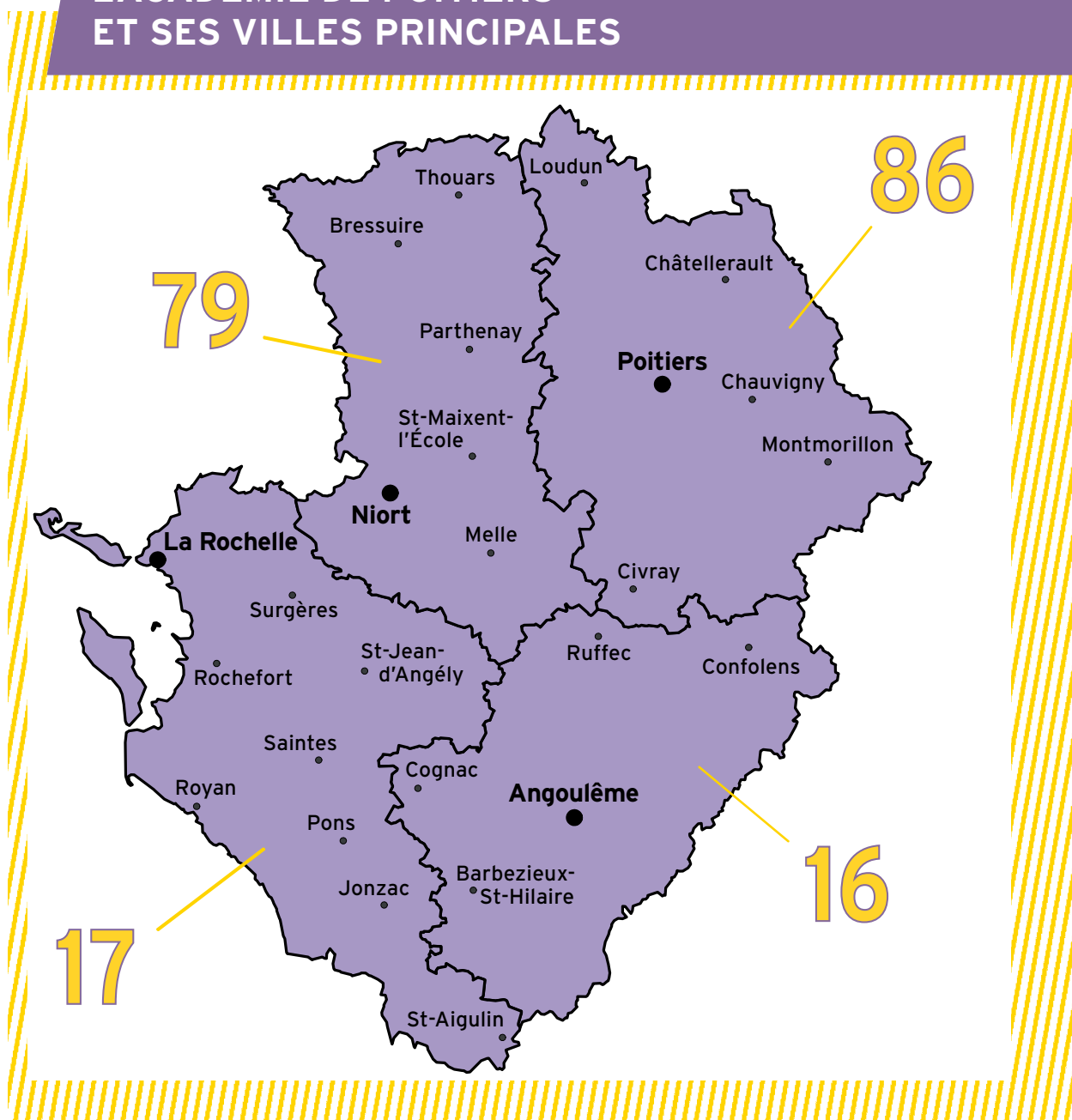
CAP Tonnellerie

- ▼ 16 Cognac - CFA de la Chambre de métiers et de l'artisanat de la Charente **A**

OÙ ME FORMER ?

Les CAP de A à Z

L'ACADÉMIE DE POITIERS ET SES VILLES PRINCIPALES



OÙ ME FORMER ?

Les établissements et leurs CAP par département

- ◆ Établissement public
- Établissement privé sous contrat
- ▼ Centre de formation d'apprentis

- ♿ Accessibilité handicapés
- ↔ F G Internat filles-garçons

16 CHARENTE

◆ ANGOULÊME 16017 Cedex

Lycée professionnel Jean Rostand

Lycée des métiers de la mode et des services

12 rue Louise Lériget

☎ 05 45 97 45 00

<http://lpjeanrostand.fr>

♿ - ↔ F G

CAP

- Agent de sécurité *Recrutement spécifique*
- Cordonnier bottier
- Maroquinerie
- Métiers de la mode - vêtement flou

■ ANGOULÊME 16008 Cedex

Lycée professionnel privé Sainte-Marthe Chavagnes

171 rue de Paris - BP 340

☎ 05 45 95 02 68

www.saintemarthe-chavagnes.com

CAP

- Équipier polyvalent du commerce

◆ ANGOULÊME 16022 Cedex

Lycée professionnel Sillac

Lycée des métiers du bâtiment

360 Route de Bordeaux Sillac

☎ 05 45 91 37 77

<http://etab.ac-poitiers.fr/lp-sillac>

↔ F G

CAP

- Menuisier fabricant de menuiserie, mobilier et agencement
- Monteur en installations thermiques

▼ BARBEZIEUX-SAINT-HILAIRE 16300

CFA de la Chambre de métiers et de l'artisanat de la Charente

39 Avenue de Vignola

☎ 05 45 78 35 48

www.cma-charente.fr

♿ - ↔ hors établissement

CAP

- Accompagnant éducatif petite enfance
- Boucher
- Boulanger
- Charcutier-traiteur
- Ébéniste
- Équipier polyvalent du commerce
- Ferronnier d'art
- Instruments coupants et de chirurgie
- Pâtissier
- Tailleur de pierre

CAP agricole

- Maréchal-ferrant

▼ CHASSENEUIL-SUR-BONNIEURE 16260

CFA BTP de la Charente

Allée du Chef Luc

☎ 05 45 90 14 10

www.btpcfa-charente.fr

♿ - ↔ F G

CAP

- Carreleur mosaïste
- Charpentier bois
- Électricien
- Maçon
- Maintenance de bâtiments de collectivités
- Menuisier fabricant de menuiserie, mobilier et agencement
- Menuisier installateur
- Métiers du plâtre et de l'isolation
- Monteur en installations sanitaires
- Monteur en installations thermiques
- Peintre applicateur de revêtements
- Serrurier métallier

◆ CHASSENEUIL-SUR-BONNIEURE 16260

Lycée professionnel Pierre André Chabanne

Lycée des métiers des services à la personne et aux entreprises

28 rue Bir Hakeim

☎ 05 45 20 50 00

www.lycee-chabanne16.fr

↔ F G

CAP

- Assistant technique en milieu familial et collectif
- Conducteur d'installations de production
- Équipier polyvalent du commerce
- Métiers de la coiffure

▼ COGNAC 16100

CFA de la Chambre de métiers et de l'artisanat de la Charente

41 rue du Repos

☎ 05 45 82 40 31

www.cma-charente.fr

♿ - ↔ hors établissement

CAP

- Équipier polyvalent du commerce
- Esthétique cosmétique parfumerie
- Métiers de la coiffure
- Tonnellerie

◆ COGNAC 16100

Lycée professionnel Louis Delage

27 rue de Balzac

☎ 05 45 35 86 70

www.lyceedelage.fr

↔ F G

CAP

- Assistant technique en milieu familial et collectif
- Conducteur d'installations de production

▼ LA COURONNE 16400

CFA agricole de la Charente

L'Oisellerie

☎ 05 45 61 90 00

www.epl-charente.com

♿ - ↔ F G

CAP agricole

- Métiers de l'agriculture

■ LA ROCHEFOUCAULD-EN-ANGOUMOIS 16110

Maison familiale rurale de Saint-Projet

Chemin de la carte

☎ 05 45 62 00 33

www.charente.mfr.fr/mfr-charente/mfr-saint-projet

♿ - ↔ F G

CAP agricoles

- Jardinier paysagiste
- Services aux personnes et vente en espace rural

▼ L'ISLE-D'ESPAGNAC 16340

CFA de la Chambre de commerce et d'industrie de la Charente (ex-CIFOP)

Boulevard Salvador Allende

☎ 05 45 90 13 13

www.ccicharente-formation.fr

♿ - ↔ F G aussi week-end ou petits congés

CAP

- Commercialisation et services en hôtel-café-restaurant
- Conducteur d'installations de production
- Cuisine
- Équipier polyvalent du commerce
- Maintenance des véhicules option A voitures particulières
- Peinture en carrosserie
- Production et service en restaurations (rapide, collective, cafétéria)
- Réparation des carrosseries

OÙ ME FORMER ?

Les établissements et leurs CAP par département

- ◆ Établissement public
- Établissement privé sous contrat
- ▼ Centre de formation d'apprentis

- ♿ Accessibilité handicapés
- ↔ F G Internat filles-garçons

▼ L'ISLE-D'ESPAGNAC 16340

CFA des Compagnons du devoir Nouvelle-Aquitaine

35 avenue de Montbron

☎ 05 46 45 17 11

www.compagnons-du-devoir.com

↔ F G

CAP

- Peintre applicateur de revêtements

◆ PUYMOYEN 16400 Cedex

Établissement régional d'enseignement adapté Ma Campagne

Ma Campagne Les Chirons

☎ 05 45 61 22 44

<http://etab.ac-poitiers.fr/erea-puymoyen>

↔ F G

CAP

- Assistant technique en milieu familial et collectif
- Peintre applicateur de revêtements
- Tapissier-tapissière d'ameublement en décor

CAP agricole

- Métiers de l'agriculture production végétale :
arboriculture, horticulture

◆ RUELLE-SUR-TOUVRE 16600

Lycée professionnel Jean Caillaud

*Lycée des métiers de l'énergie,
de la métallurgie et de la vente*

Cité scolaire de Puyguillen - BP 40054

☎ 05 45 65 74 74

www.lyceejeancaillaud.fr

↔ F G

CAP

- Équipier polyvalent du commerce
- Réalisations industrielles en chaudronnerie ou soudage option B soudage

◆ RUFFEC 16700

Lycée professionnel Louise Michel

*Lycée des métiers de l'éco-habitat
et de l'administration des entreprises*

Rue Villebois Mareuil

☎ 05 45 31 14 03

<http://lycee-louise-michel.fr>

♿ - ↔ F G

CAP

- Maintenance de bâtiments de collectivités

■ SAINT-YRIEIX-SUR-CHARENTE 16710

Lycée polyvalent privé Saint-Joseph l'Amandier

Allée Jean Pierre Gault

☎ 05 45 38 13 02

www.lamandier.fr

↔ F G

CAP

- Commercialisation et services en
hôtel-café-restaurant
- Cuisine
- Esthétique cosmétique parfumerie

■ SEGONZAC 16130

Lycée technique privé rural de Claire Champagne

1 rue Malastiers

☎ 05 45 83 46 11

<http://lycee-clairechampagne.org>

♿ - ↔ F G

CAP agricole

- Services aux personnes et vente en espace rural

◆ SOYAUX 16800

Lycée professionnel Jean Albert Grégoire

*Lycée des métiers du transport, de la logistique
et de la maintenance automobile*

Rue Jean Albert Grégoire - BP 66

☎ 05 45 38 63 63

<http://etab.ac-poitiers.fr/lyc-soyaux>

↔ F G

CAP

- Maintenance des véhicules option A voitures
particulières
- Opérateur/opératrice logistique

17 CHARENTE-MARITIME

■ CHEVANCEAUX 17210

Maison familiale rurale Forêt Environnement

74 avenue de Paris

☎ 05 46 49 21 35

<http://mfr-foret-environnement.fr>

↔ F G

CAP

- Agent de propreté et d'hygiène
- Propreté de l'environnement urbain-collectif et
recyclage

■ CHEVANCEAUX 17210

Maison familiale rurale Services

Le Pavé

☎ 05 46 04 60 53

www.chevanceauxservices-mfr.fr

♿ - ↔ F G

CAP agricole

- Services aux personnes et vente en espace rural

■ CRAVANS 17260

Maison familiale rurale de Cravans

34 rue du Moulin Neuf

☎ 05 46 95 08 08

www.mfr-cravans.fr

♿ - ↔ F G

CAP agricoles

- Jardinier paysagiste
- Métiers de l'agriculture production végétale :
arboriculture, horticulture

◆ JONZAC 17500 Cedex

Lycée polyvalent Jean Hyppolite

Lycée des métiers de la santé et du social

Place Saint-Exupéry - BP 30069

☎ 05 46 86 56 00

<http://lycee-jeanhyppolite.fr>

↔ F G

CAP

- Assistant technique en milieu familial et collectif
- Production et service en restaurations (rapide,
collective, cafétéria)

▼ LA ROCHELLE 17000

CFA des Compagnons du devoir Nouvelle-Aquitaine

1 rue Théroigne de Méricourt

☎ 05 46 45 17 11

www.compagnons-du-devoir.com

♿ - ↔ F G

CAP

- Constructeur bois
- Couvreur
- Menuisier aluminium-verre
- Menuisier fabricant de menuiserie, mobilier et
agencement
- Monteur en installations thermiques
- Réalisations industrielles en chaudronnerie ou
soudage option A chaudronnerie

◆ **LA ROCHELLE** 17022 Cedex
Lycée maritime et aquacole
Lycée des métiers de la mer
Avenue du Maréchal Juin - BP 529
☎ 05 46 43 00 48
www.lycee-maritime-larochelle.com
♿ - ↗ F G

CAP
- Poissonnier écailler

CAP maritime
- Conchyliculture *Recrutement spécifique*
- Maritime *Recrutement spécifique*

◆ **LA ROCHELLE** 17012 Cedex 1
Lycée professionnel de Rompsay
Rue de Périgny - BP 10269
☎ 05 46 00 22 80
www.lyceerompsay17.com
♿ - ↗ F G

CAP
- Réparation entretien des embarcations de plaisance

◆ **LA ROCHELLE** 17012 Cedex 1
Lycée professionnel Pierre Doriole
Lycée des métiers des services à la personne et aux entreprises
221 avenue de Périgny - BP 279
☎ 05 46 27 00 51
<http://lycee-doriole.fr>
♿ - ↗ F G

CAP
- Assistant technique en milieu familial et collectif
- Équipier polyvalent du commerce
- Production et service en restaurations (rapide, collective, cafétéria)

◆ **LA ROCHELLE** 17030 Cedex 1
Lycée polyvalent hôtelier du Parc de la Francophonie
Lycée des métiers de l'hôtellerie et de la restauration
avenue des Minimes - BP 3020
☎ 05 46 44 20 60
www.lycee-hotelier.fr
♿ - ↗ F G

CAP
- Commercialisation et services en hôtel-café-restaurant
- Cuisine

▼ **LAGORD** 17140
CFA de la Chambre de métiers et de l'artisanat de la Charente-Maritime
9 rue René Dumont
☎ 05 46 00 46 80
www.apprentissage.cma17.fr

CAP
- Boucher
- Boulanger
- Carreleur mosaïste
- Charcutier-traiteur
- Commercialisation et services en hôtel-café-restaurant
- Cuisine
- Électricien
- Équipier polyvalent du commerce
- Esthétique cosmétique parfumerie
- Installateur en froid et conditionnement d'air
- Maçon
- Maintenance de bâtiments de collectivités

- Maintenance des véhicules option A voitures particulières, option C motocycles
- Métiers de la coiffure
- Monteur en installations sanitaires
- Monteur en installations thermiques
- Pâtissier
- Peintre applicateur de revêtements
- Peinture en carrosserie
- Primeur
- Production et service en restaurations (rapide, collective, cafétéria)
- Réparations des carrosseries
- Signalétique et décors graphiques

■ **MATHA** 17160
Maison familiale rurale de Matha
3 avenue Paul Monmoine
☎ 05 46 58 58 33
www.formations-mfrmatha.fr
♿ - ↗ F G

CAP
- Cuisine
- Production et service en restaurations (rapide, collective, cafétéria)

◆ **PONS** 17800
Lycée polyvalent Émile Combes
Lycée des métiers de l'éco-construction et des services à l'environnement
9 rue des Cordeliers - BP 60
☎ 05 46 91 86 00
www.lycee-pons.org
♿ - ↗ F G

CAP
- Propreté de l'environnement urbain-collectif et recyclage
- Réalisations industrielles en chaudronnerie ou soudage option B soudage

■ **PONT-L'ABBÉ-D'ARNOULT** 17250
Maison familiale rurale de Pont l'Abbé d'Arnoult
6 rue Claire Pertus - BP 24
☎ 05 46 97 00 09
www.pontlabbedarnoult.mfr.fr
♿ - ↗ F G

CAP agricole
- Services aux personnes et vente en espace rural

◆ **ROCHEFORT** 17312 Cedex
Lycée professionnel Gilles Jamain
2 boulevard Édouard Pouzet - BP 309
☎ 05 46 99 06 68
www.lyc-jamain.ac-poitiers.fr
♿ - ↗ F G

CAP
- Arts de la broderie
- Équipier polyvalent du commerce
- Métiers de la mode - vêtement flou

◆ **ROCHEFORT** 17300
Lycée polyvalent Marcel Dassault
Lycée des métiers de la plasturgie, de la productique et de l'outillage
40 avenue Marcel Dassault
☎ 05 46 88 13 00
www.lycee-marcel-dassault.fr
♿ - ↗ F G

CAP
- Composites, plastiques chaudronnés

◆ **ROYAN** 17205 Cedex
Lycée professionnel de l'Atlantique
Lycée des métiers du bâtiment, de l'hôtellerie et des services
2 rue de Montréal
☎ 05 46 23 55 00
www.lyc-atlantique.org
♿ - ↗ F G

CAP
- Commercialisation et services en hôtel-café-restaurant
- Cuisine
- Menuisier fabricant de menuiserie, mobilier et agencement
- Serrurier métallier
- Tailleur de pierre
- Tapissier-tapissière d'ameublement en décor
- Tapissier-tapissière d'ameublement en siège

▼ **SAINTES** 17119 Cedex
CFA agricole de la Charente-Maritime - site de Saintes Chadignac
Le Petit Chadignac - BP 70528
☎ 05 46 74 40 70
<http://formagri17.fr>
♿ - ↗ F G

CAP agricole
- Jardinier paysagiste

▼ **SAINTES** 17100
CFA BTP de la Charente-Maritime
11 rue de l'Ormeau de Pied
☎ 05 46 74 37 22
www.btpcfa-charente-maritime.fr
♿ - ↗ F G

CAP
- Carreleur mosaïste
- Électricien
- Maçon
- Menuisier fabricant de menuiserie, mobilier et agencement
- Menuisier installateur
- Métiers du plâtre et de l'isolation
- Monteur en installations sanitaires
- Peintre applicateur de revêtements

▼ **SAINTES** 17103 Cedex
CFA commerce
11 rue de l'Ormeau de Pied - CS 20089
☎ 05 46 97 28 70
www.cfa-commerce.com
♿ - ↗ F G

CAP
- Équipier polyvalent du commerce
- Fleuriste

◆ **SAINTES** 17136
École d'enseignement technique de l'armée de l'air de Saintes
Base aérienne 722
☎ 05 46 95 86 14
www.eetaa722.air.defense.gouv.fr
♿ - ↗ F G aussi week-end ou petits congés

CAP
- Aéronautique option systèmes *Recrutement spécifique*

OÙ ME FORMER ?

Les établissements et leurs CAP par département

- ◆ Établissement public
- Établissement privé sous contrat
- ▼ Centre de formation d'apprentis

- ♿ Accessibilité handicapés
- ↔ F G Internat filles-garçons

◆ SAINTES 17107 Cedex

Établissement régional d'enseignement adapté Lycée d'enseignement adapté Théodore Monod

32 rue de Chermignac - BP 60305

☎ 05 46 93 43 22

<http://etab.ac-poitiers.fr/erea-saintes>

↔ F G

CAP

- Assistant technique en milieu familial et collectif
- Maçon
- Menuisier installateur

CAP agricole

- Jardinier paysagiste

■ SAINT-GENIS-DE-SAINTONGE 17240

Lycée agricole privé Saint-Antoine

2 allée Saint Antoine - BP 17

☎ 05 46 49 80 46

<http://lasallesaintantoine.fr>

↔ F G

CAP agricole

- Palefrenier soigneur

▼ SAINT-GERMAIN-DE-LUSIGNAN 17500

CFA agricole de la Charente-Maritime - site de Jonzac

Route de Cognac

☎ 05 46 48 56 70

<http://formagri17.fr>

↔ F G

CAP agricole

- Métiers de l'agriculture production végétale : vigne et vin

▼ SAINT-GERMAIN-DE-LUSIGNAN 17500

CFA de la Chambre de métiers et de l'artisanat de la Charente-Maritime - site de Jonzac

40 route de Saint Genis

☎ 05 46 48 70 70

www.apprentissage.cma17.fr

↔ F G

CAP

- Boulanger
- Commercialisatoin et services en hôtel-café-restaurant
- Cuisine
- Maintenance des matériels option A matériels agricoles, option C matériels d'espaces verts
- Maintenance des véhicules option A voitures particulières
- Métiers de la coiffure
- Pâtisier
- Production et service en restaurations (rapide, collective, cafétéria)

◆ SAINT-JEAN-D'ANGÉLY 17415 Cedex

Lycée professionnel Blaise Pascal

Lycée des métiers de la maintenance, de la sécurité et des travaux publics

11 rue de Dampierre - BP 114

☎ 05 46 32 00 80

<http://lp-blaisepascal.net>

↔ F G

CAP

- Agent de sécurité *Recrutement spécifique*
- Conducteur d'engins : travaux publics et carrières *Recrutement spécifique*
- Constructeur de réseaux de canalisations de travaux publics
- Maintenance des matériels option B matériels de construction et de manutention

◆ SAINT-JEAN-D'ANGÉLY 17415 Cedex

Lycée polyvalent Louis Audouin Dubreuil

Rue Philippe Jannet

☎ 05 46 33 38 00

www.lyceaudouindubreuil.fr

↔ F G

CAP

- Équipier polyvalent du commerce

◆ SURGÈRES 17700

Lycée polyvalent du Pays d'Aunis

Lycée des métiers du bois

Rue du Stade - BP 64

☎ 05 46 07 00 67

www.lyceedupaysdaunis.fr

↔ F G

CAP

- Ébéniste
- Équipier polyvalent du commerce
- Menuisier fabricant de menuiserie, mobilier et agencement

79 DEUX-SÈVRES

■ ARGENTONNAY 79150

Maison familiale rurale d'Argenton les Vallées

50 rue de la Paix

☎ 05 49 65 70 70

www.mfr-argenton.fr

♿ - ↔ F G

CAP

- Commercialisation et services en hôtel-café-restaurant
 - Cuisine
 - Production et service en restaurations (rapide, collective, cafétéria)
- #### CAP agricole
- Services aux personnes et vente en espace rural

■ BEAUSSAIS-VITRÉ 79370

Maison familiale rurale de Vitré

4 rue de la fraternité

☎ 05 49 79 80 83

www.mfr-vitre.fr

♿ - ↔ F G

CAP

- Maintenance de bâtiments de collectivités

◆ BRESSUIRE 79300

Lycée professionnel Léonard de Vinci

Lycée des métiers de l'énergie et de la métallurgie

37 Boulevard Lescure - BP 105

☎ 05 49 74 33 11

www.genevoix-signoret-vinci.fr

♿ - ↔ F G

CAP

- Art et techniques de la bijouterie-joaillerie option bijouterie sertissage *Recrutement spécifique*
- Monteur en installations sanitaires
- Monteur en installations thermiques

◆ BRESSUIRE 79301 Cedex

Lycée professionnel Simone Signoret

Lycée des métiers des services à la personne et de la gestion

36 route de Malabry - BP 40

☎ 05 49 80 37 00

www.genevoix-signoret-vinci.fr

♿ - ↔ F G

CAP

- Accompagnant éducatif petite enfance *Recrutement spécifique*

■ BRESSUIRE 79301 Cedex

Maison familiale rurale de Bressuire - Grange

36 rue de la Grange - BP 43

☎ 05 49 74 09 64

www.mfr-bressuire.fr

♿ - ↔ F G

CAP agricole

- Métiers de l'agriculture production animale, production végétale : grandes cultures

■ BRESSUIRE 79300

Lycée polyvalent privé Saint-Joseph

4 rue du Docteur Brillaud

☎ 05 49 65 21 33

www.saintjo.org

↔ F G

CAP

- Ébéniste
- Équipier polyvalent du commerce
- Signalétique et décors graphiques

◆ **CHEF-BOUTONNE** 79110

Lycée professionnel Jean-François Cail

Lycée des métiers du commerce et de la vente

1 rue Maurice Gadioux - BP 30003

☎ 05 49 29 81 27

<http://lycee-jf-cail.fr>

↪ F G

CAP

- Équipier polyvalent du commerce

■ **MAULÉON** 79700

Lycée professionnel agricole privé

Le Val de L'Ouin

5 rue de la Sagesse - BP 28

☎ 05 49 81 41 28

www.valdelouin.fr

♿ - ↪ F G

CAP agricole

- Services aux personnes et vente en espace rural

■ **MAULÉON** 79700

Maison familiale rurale de Mauléon

36 rue des Forges

☎ 05 49 81 40 55

www.mfr-mauleon.fr

♿ - ↪ F G

CAP agricole

- Jardinier paysagiste

▼ **MELLE** 79500

CFA agricole des Deux-Sèvres

Route de la Roche - BP 70013

☎ 05 49 27 24 44

www.terres-et-paysages.fr

♿ - ↪ F G

CAP agricole

- Métiers de l'agriculture production animale

■ **MONCOUTANT-SUR-SÈVRE** 79320

Maison familiale rurale de Moncoutant

1 avenue du Général de Gaulle - BP 10025

☎ 05 49 72 60 96

www.mfr-moncoutant.fr

↪ F G

CAP

- Accompagnant éducatif petite enfance

▼ **NIORT** 79011

CFA agricole des Deux-Sèvres

130 route de Coulonges - BP 2008

☎ 05 49 73 95 52

www.terres-et-paysages.fr

↪ F G

CAP agricoles

- Jardinier paysagiste

- Métiers de l'agriculture production animale

▼ **NIORT** 79010 Cedex 9

CFA de la Chambre de métiers et de l'artisanat des Deux-Sèvres

21 rue des Herbillaux - BP 1088

☎ 05 49 33 07 60

www.cma-niort.fr

♿ - ↪ F G

CAP

- Boucher

- Boulanger

- Carreleur mosaïste

- Production et service en restaurations (rapide, collective, cafétéria)

- Charcutier-traiteur

- Commercialisation et services en hôtel-café-restaurant

- Cuisinier

- Électricien

- Équipier polyvalent du commerce

- Maçon

- Maintenance des véhicules option A voitures particulières

- Métiers de la coiffure

- Métiers du plâtre et de l'isolation

- Pâtissier

- Peintre applicateur de revêtements

◆ **NIORT** 79011 Cedex 9

Lycée horticole Gaston Chaissac

130 route de Coulonges - BP 2008

☎ 05 49 73 36 61

www.terres-et-paysages.fr

↪ F G

CAP agricole

- Jardinier paysagiste

◆ **NIORT** 79000

Lycée professionnel Gaston Barré

Lycée des métiers de l'automobile et de la logistique

Rue Jean Perrin - BP 1080

☎ 05 49 24 70 64

<http://lyceegastonbarre.free.fr>

↪ F G

CAP

- Équipier polyvalent du commerce

- Maintenance des véhicules option A voitures particulières

- Opérateur/opératrice logistique *Spécialisation drive*

◆ **NIORT** 79061 Cedex 9

Lycée professionnel Paul Guérin

19 rue des Fiefs - BP 19113

☎ 05 49 34 22 22

www.lycee-paul-guerin.fr

↪ F G

CAP

- Réalisations industrielles en chaudronnerie ou soudage option A chaudronnerie

◆ **NIORT** 79011 Cedex

Lycée professionnel Thomas Jean Main

39 rue du Coteau Saint-Hubert - BP 2013

☎ 05 49 77 10 77

<http://etab.ac-poitiers.fr/lp-tjmain-niort>

♿ - ↪ F G

CAP

- Assistant technique en milieu familial et collectif

- Équipier polyvalent du commerce

- Métiers de la blanchisserie

▼ **PARTHENAY** 79200

CFA de la Chambre de métiers et de l'artisanat des Deux-Sèvres

2 rue d'Abrantes

☎ 05 49 71 29 29

www.cma-niort.fr

♿ - ↪ G

CAP

- Charpentier bois

- Constructeur bois

- Menuisier fabricant de menuiserie, mobilier et agencement

- Menuisier installateur

- Monteur en installations sanitaires

- Monteur en installations thermiques

- Réalisations industrielles en chaudronnerie ou soudage option A chaudronnerie

- Serrurier métallier

◆ **PARTHENAY** 79204 Cedex

Lycée professionnel les Grippeaux

1 rue Édouard Herriot - BP 139

☎ 05 49 64 07 40

www.lyceegrippeaux.fr

♿ - ↪ F G

CAP

- Équipier polyvalent du commerce

◆ **SAINT-AUBIN-LE-CLOUD** 79450

Établissement régional d'enseignement adapté Françoise Dolto

40 rue Édouard Pied

☎ 05 49 95 36 11

<http://ereadolto.fr>

↪ F G

CAP

- Assistant technique en milieu familial et collectif

- Maintenance des matériels option C matériels d'espaces verts

- Production et service en restaurations (rapide, collective, cafétéria)

CAP agricole

- Métiers de l'agriculture

◆ **SAINT-MAIXENT-L'ÉCOLE** 79403 Cedex

Lycée polyvalent du Haut Val de Sèvre

Lycée des métiers de l'étude, des équipements des bâtiments et de la construction bois

22 rue du Panier Fleuri - BP 8

☎ 05 49 05 77 32

www.lycee-hautvaldesevre.fr

♿ - ↪ F G

CAP

- Peintre applicateur de revêtements

■ **SECONDIGNY** 79130

Maison familiale rurale de Secondigny

Route d'Allonne

☎ 05 49 63 70 17

www.mfr-secondigny.fr

♿ - ↪ F G

CAP agricole

- Services aux personnes et vente en espace rural

◆ **THOUARS** 79101 Cedex

Lycée professionnel Jean Moulin

Lycée des métiers de la production, de l'habitat et des services

1 rue Albert Buisson - BP 171

☎ 05 49 67 31 00

www.jeanmoulin-thouars.com

↪ F G

CAP

- Assistant technique en milieu familial et collectif

- Serrurier métallier

OÙ ME FORMER ?

Les établissements et leurs CAP par département

- ◆ Établissement public
- Établissement privé sous contrat
- ▼ Centre de formation d'apprentis

- ♿ Accessibilité handicapés
- ↔ F G Internat filles-garçons

86 VIENNE

◆ CHÂTELLERAULT 86106 Cedex

Lycée professionnel Édouard Branly

2 rue Édouard Branly - BP 613

☎ 05 49 02 52 60

www.lyceebranly.fr

↔ F G

CAP

- Assistant technique en milieu familial et collectif

◆ CHÂTELLERAULT 86100

Lycée professionnel le Verger

Lycée des métiers de l'électrotechnique et de la maintenance

14 rue Jean Pidoux

☎ 05 49 21 88 66

<http://etab.ac-poitiers.fr/lycee-le-verger>

↔ F G

CAP

- Conducteur d'installations de production

■ CHÂTELLERAULT 86108 Cedex

Lycée professionnel privé Saint-Gabriel Notre-Dame

27 rue du Vieux Palais - BP 847

☎ 05 49 21 05 29

www.st-gab.com

CAP

- Équipier polyvalent du commerce

■ CHÂTELLERAULT 86100

Maison familiale rurale de Fonteveille

224 route de Richelieu

☎ 05 49 21 11 16

www.mfr-fonteveille.com

↔ F G

CAP agricole

- Palefrenier soigneur

■ CHAUVIGNY 86300 Cedex

Maison familiale rurale de Chauvigny

47 route de Montmorillon - BP 53

☎ 05 49 56 07 04

www.mfr-chauvigny.com

↔ F G

CAP agricoles

- Métiers de l'agriculture production animale, production végétale : grandes cultures
- Services aux personnes et vente en espace rural

◆ CIVRAY 86400

Lycée professionnel les Terres Rouges

Rue Jean Moulin - BP 50014

☎ 05 49 87 04 50

www.lpterresrouges86.fr

↔ F G

CAP

- Assistant technique en milieu familial et collectif
- Commercialisation et services en hôtel-café-restaurant
- Cuisine

■ GENÇAY 86160

Maison familiale rurale de Gençay

8 rue Émilien Fillon

☎ 05 49 59 30 81

www.gencay.mfr.fr

↔ F G

CAP

- Accompagnant éducatif petite enfance

■ LA ROCHE-RIGAUT 86200

Lycée technique privé rural La Perrière

La Perrière

☎ 05 49 98 15 06

www.lycee-la-perriere.fr

♿ - ↔ F G

CAP agricole

- Services aux personnes et vente en espace rural

◆ LOUDUN 86206

Lycée professionnel Marc Godrie

Lycée des métiers des arts du goût et des services à la personne

19 rue des Meures - BP 102

☎ 05 49 98 12 85

www.lycee-marcgodrie.eu

♿ - ↔ F G

CAP

- Assistant technique en milieu familial et collectif
- Boulanger
- Crémier-fromager
- Pâtissier

◆ MIGNALOUX-BEAUVOIR 86550

Établissement régional d'enseignement adapté Anne Frank

14 route de Chauvigny

☎ 05 49 00 27 27

www.erea86.fr

↔ F G

CAP

- Assistant technique en milieu familial et collectif
- Maintenance de bâtiments de collectivités

▼ MONTMORILLON 86500

CFA agricole de la Vienne

Château Ringuet - BP 47

☎ 05 49 91 97 12

www.formations-agrature.com

♿ - ↔ F G

CAP agricole

- Métiers de l'agriculture production animale

◆ MONTMORILLON 86501 Cedex

Lycée professionnel Raoul Mortier

Lycée des métiers de l'énergie et des services aux entreprises

72 avenue de l'Europe - BP 9

☎ 05 49 83 06 16

www.raoul-mortier.fr

↔ F G

CAP

- Électricien
- Équipier polyvalent du commerce

▼ POITIERS 86037 Cedex

CFA AFTRAL du transport logistique Nouvelle-Aquitaine

94 rue du Porteau

☎ 05 49 88 11 89

www.aftral.com/ecoles/cfatl-86-poitiers

↔ F G

CAP

- Conducteur routier marchandises
- Maintenance des véhicules option B véhicules de transport routier

▼ POITIERS 86012 Cedex

CFA de la Chambre de commerce et d'industrie de la Vienne - Maison de la formation

120 rue du Porteau - BP 495

☎ 05 49 37 44 50

www.maisondelaformation.net

♿ - ↔ F G

CAP

- Commercialisation et services en hôtel-café-restaurant
- Cuisine
- Équipier polyvalent du commerce

▼ POITIERS 86000

CFA des Compagnons du devoir Nouvelle-Aquitaine

118 rue du Porteau

☎ 05 49 37 92 78

www.compagnons-du-devoir.com

↔ F G

CAP

- Maçon

◆ **POITIERS** 86036 Cedex
Lycée professionnel Le Dolmen
Lycée des métiers de la mode et des services
 71 rue du Dolmen
 ☎ 05 49 44 04 62
www.lycee-dolmen.com
 ♿ - ➡ F

CAP
 - Équipier polyvalent du commerce
 - Production et service en restaurations (rapide, collective, cafétéria)

◆ **POITIERS** 86036 Cedex
Lycée professionnel Réaumur
 4 rue Salvador Allende
 ☎ 05 49 61 24 41
www.lycee-reaumur.fr
 ♿ - ➡ F G

CAP
 - Maintenance des véhicules option A voitures particulières
 - Réalisations industrielles en chaudronnerie ou soudage option A chaudronnerie

◆ **POITIERS** 86000
Lycée polyvalent Nelson Mandela
Lycée des métiers du bâtiment et des arts associés
 46 rue de la Bugellerie
 ☎ 05 17 84 35 00
<http://etab.ac-poitiers.fr/lpo-nmandela-poitiers>
 ♿ - ➡ F G

CAP
 - Ébéniste
 - Peintre applicateur de revêtements

■ **POITIERS** 86001 Cedex
Lycée polyvalent privé Isaac de l'Étoile
 62 rue du Porteau - CS 70019
 ☎ 05 49 50 34 00
www.isaac-etoile.fr
 ♿ - ➡ F G

CAP
 - Conducteur routier marchandises

■ **POITIERS** 86000
Lycée polyvalent privé Saint-Jacques de Compostelle
Lycée des métiers au service des organisations et des personnes
 2 avenue de la Révolution
 ☎ 05 49 61 60 60
www.stjacquesdecompostelle.com
 ♿ - ➡ F G

CAP
 - Équipier polyvalent du commerce

▼ **SAINT-BENOÎT** 86280
CFA BTP de la Vienne
 3 rue de Chantejeau
 ☎ 05 49 57 14 66
www.btpcfa-vienne.fr
 ♿ - ➡ F G

CAP
 - Carreleur mosaïste
 - Charpentier bois
 - Constructeur bois
 - Couvreur
 - Maçon
 - Menuisier fabricant de menuiserie, mobilier et agencement

- Menuisier installateur
 - Métiers du plâtre et de l'isolation
 - Monteur en installations sanitaires
 - Monteur en installations thermiques
 - Peintre applicateur de revêtements

▼ **SAINT-BENOÎT** 86281 Cedex
CFA de la Chambre de métiers et de l'artisanat de la Vienne
 1 rue de Chantejeau - CS 70009
 ☎ 05 49 62 24 90
www.cfameti86.fr
 ♿ - ➡ F G

CAP
 - Boucher
 - Boulanger
 - Charcutier-traiteur
 - Électricien
 - Fleuriste
 - Maintenance des matériels option A matériels agricoles, option C matériels d'espaces verts
 - Maintenance des véhicules option A voitures particulières, option B véhicules de transport routier, option C motocycles
 - Métiers de la coiffure
 - Pâtissier
 - Peinture en carrosserie
 - Production et service en restaurations (rapide, collective, cafétéria)
 - Réparation des carrosseries

▼ **THURÉ** 86540
CFA agricole de la Vienne
 Domaine des Chevaliers - BP 22
 ☎ 05 49 93 70 52
<http://poleformation-thure.fr>
 ♿ - ➡ F G

CAP agricole
 - Jardinier paysagiste

◆ **THURÉ** 86540
Lycée professionnel agricole horticole Danièle Mathiron
 Domaine des Chevaliers - BP 22
 ☎ 05 49 93 86 93
<http://poleformation-thure.fr>
 ♿ - ➡ F G

CAP agricole
 - Services aux personnes et vente en espace rural
Orientation accueil vente

LES CENTRES D'INFORMATION ET D'ORIENTATION (CIO) www.cio.ac-poitiers.fr

16 Charente

ANGOULÊME 16000
 7 rue du Secours
 ☎ 05 16 52 69 10

COGNAC 16100
 24 place Beaulieu
 ☎ 05 16 52 69 18

CONFOLENS 16500
 3 rue Émile Roux
 ☎ 05 16 52 69 11

17 Charente-Maritime

JONZAC 17500
 8 rue Paul Bert
 ☎ 05 16 52 69 27

ROCHEFORT 17300
 3 ter rue des Broussailles
 ☎ 05 46 99 46 00

ROCHELLE (LA) 17000
 84 rue de Bel air
 ☎ 05 16 52 69 28

ROYAN 17200
 69 avenue de la Grande Conche
 ☎ 05 16 52 69 26

SAINTES 17100
 Petite rue du Séminaire
 ☎ 05 46 93 68 55

Antenne du CIO de Saintes

ST-JEAN-D'ANGÉLY 17400
 6 rue Michel Texier
 ☎ 05 46 32 49 10

79 Deux-Sèvres

BRESSUIRE 79300
 124 boulevard de Poitiers
 Centre des finances publiques
 ☎ 05 16 52 69 52

NIORT 79000
 4 rue François Viète
 ☎ 05 16 52 69 29

86 Vienne

CHÂTELLERAULT 86100
 2 rue Georges Rouault
 ☎ 05 16 52 69 61

MONTMORILLON 86500
 Maison des services
 6 rue Daniel Cormier
 ☎ 05 16 52 69 17

POITIERS 86010 Cedex
 21 boulevard du Grand-Cerf
 BP 80407
 ☎ 05 16 52 69 68

Pôle loudunais d'information et d'orientation (PLIO)

LOUDUN 86200
 rue de l'Éperon
 Lycée Guy Chauvet
 ☎ 05 49 98 28 24

OÙ ME FORMER ?

Index des métiers présents dans ce guide

A	
Agenceur, agenceuse de cuisines et salles de bains	5
Agent, agente de maintenance de bâtiments de collectivités	5, 9
Agent, agente de propreté et d'hygiène	4
Agent, agente de propreté urbaine	4, 10
Agent, agente de restauration	4
Agent, agente de sécurité	4
Agent territorial spécialisé, agente territoriale spécialisée des écoles maternelles	4
Agriculteur, agricultrice	10
Aquaculteur, aquacultrice	10
Arboriculteur, arboricultrice	10
Auxiliaire de vie sociale	4
Auxiliaire petite enfance	4
B	
Barman, barmaid	4, 7
Bijoutier joaillier, bijoutière joaillière	8, 11
Blanchisseur, blanchisseuse	7
Bottier, bottière	7, 8, 9, 11
Boucher, bouchère	7
Boulangier, boulangère	6, 7
Brodeur, brodeuse	8
C	
Canalisateur, canalisatrice	5, 10
Cariste	7
Carreleur, carreuse mosaïste	5, 6
Carrossier, carrossière	9, 11
Charcutier-traiteur, charcutière-traiteuse	6, 7
Charpentier, charpentière	5, 11
Chaudronnier, chaudronnière	6, 11
Chauffagiste	5, 9
Coiffeur, coiffeuse	4, 8
Commerçant, commerçante en alimentation	7
Conducteur routier, conductrice routière	10
Conducteur, conductrice de machines à papier	6
Conducteur, conductrice d'engins de travaux publics	10
Convoyeur, convoyeuse de fonds	4
Cordonnier, cordonnière	7, 9, 11
Coutelier, coutelière	6
Couturier, couturière	6, 8, 11
Couvreur, couvreuse	5, 10
Crémier-fromager, crémère-fromagère	7
Cuisinier, cuisinière	6
E	
Ébéniste	8, 11
Électricien-installateur, électricienne-installatrice	9
Éleveur, éleveuse	10
Employé, employée de restaurant	4, 7
Enseignant	6, 8
Esthéticien cosméticien, esthéticienne cosméticienne	4, 7, 8
F	
Façadier, façadière	5, 10, 11
Femme de chambre	4
Ferronnier, ferronnière	8, 11
Fleuriste	7, 8
G	
Grutier, grutière	10
H	
Horticulteur, horticultrice	10
M	
Machiniste constructeur, machiniste constructrice ou plateau	5, 8
Maçon, maçonne	5, 10
Magasinier, magasinière	7
Maréchal-ferrant, maréchale-ferrante	6, 10
Maroquinier, maroquinière	8, 11
Matelot, matelote à la pêche ou de la marine marchande	10
Mécanicien, mécanicienne auto, bateau, moto ou poids lourd	9
Mécanicien maritime navigant, mécanicienne maritime navigante	10
Mécanicien réparateur, mécanicienne réparatrice en matériels agricoles ou d'espaces verts	9
Mécanicien, mécanicienne d'entretien d'avion	9
Menuisier agenceur, menuisier agenceuse	5, 11
Monteur, monteuse en installations thermiques et climatiques	5, 9
O	
Opérateur, opératrice de fabrication de produits alimentaires	6
Opérateur, opératrice en chaudronnerie plastique	6
Ouvrier, ouvrière paysagiste	10
P	
Palefrenier, palefrenière	10
Pâtissier, pâtissière	6, 8
Peintre en bâtiment	5, 11
Plaquiste	5, 11
Plâtrier, plâtrière	5, 11
Plombier, plombière	5, 9
Poissonnier, poissonnière	7
Polisseur monteur, polisseuse monteuse	6
Primeur	4, 7
S	
Serrurier-métallier, serrurière-métallièr	5, 11
Serveur, serveuse	4, 7
Solier-moquettiste, solière-moquettiste	5, 11
Soudeur, soudeuse	6, 11
Stratifieur, stratifieuse	6
T	
Tailleur, tailleur de pierre	5, 8, 11
Tapissier, tapissière d'ameublement	8
Technicien, technicienne d'exploitation du réseau gaz	5, 9
Technicien, technicienne en engins de travaux publics	9
Techniverrier, techniverrière	5, 11
Teinturier, teinturière	7
Tonnelier, tonnelière	6, 11
V	
Valet de chambre	4
Vendeur magasinier, vendeuse magasinière	4, 7
Vendeur, vendeuse en magasin	4, 7
Viticultrice, viticultrice	10

OÙ ME FORMER ?

Index des CAP

Les numéros de page en **orange** renvoient vers les pages « Mes centres d'intérêt ».
Les numéros de page en **noir** renvoient vers les pages « Où me former ? ».

A Apprentissage
S Voie scolaire

CAP	
Accompagnant éducatif petite enfance S, A	4, 14
Aéronautique	
<i>option systèmes S</i>	9, 14
Agent de propreté et d'hygiène A	4, 14
Agent de sécurité S	4, 14
Art et techniques de la bijouterie-joaillerie	
<i>option bijouterie sertissage S, A</i>	8, 11, 14
Arts de la broderie S	8, 14
Assistant technique en milieux familial et collectif S	4, 14
Boucher A	7, 14
Boulangier S, A	6, 7, 14
Carreleur mosaïste A	5, 6, 14
Charcutier-traiteur A	6, 7, 14
Charpentier bois A	5, 11, 14
Commercialisation et services en hôtel-café-restaurant S, A	4, 7, 14
Composites, plastiques chaudronnés S	6, 14
Conducteur d'engins : travaux publics et carrières S	10, 14
Conducteur d'installations de production S, A	6, 14
Conducteur routier marchandises S, A	10, 14
Constructeur bois A	5, 11, 15
Constructeur de réseaux de canalisations de travaux publics A	5, 10, 15
Cordonnier bottier S, A	7, 9, 11, 15
Couvreur A	5, 10, 15
Crémier-fromager S, A	7, 15
Cuisine S, A	6, 15
Ébéniste S, A	8, 11, 15
Électricien A	9, 15
Équipier polyvalent du commerce S, A	4, 7, 15
Esthétique, cosmétique, parfumerie S, A	4, 7, 8, 15
Ferronnier d'art A	8, 11, 15
Fleuriste A	7, 8, 15
Installateur en froid et conditionnement d'air A	5, 9, 15
Instruments coupants et de chirurgie A	6, 15
Maçon S, A	5, 10, 15
Maintenance de bâtiments de collectivités S, A	5, 9, 15
Maintenance des matériels	
<i>option A matériels agricoles A</i>	9, 15
<i>option B matériels de construction et de manutention S</i>	9, 15
<i>option C matériels d'espaces verts S, A</i>	9, 15
Maintenance des véhicules	
<i>option A voitures particulières S, A</i>	9, 16
<i>option B véhicules de transport routier A</i>	9, 16
<i>option C motocycles A</i>	9, 16
Maroquinerie S	8, 11, 16
Menuisier aluminium-verre A	5, 11, 16
Menuisier fabricant de menuiserie, mobilier et agencement S, A	5, 8, 11, 16
Menuisier installateur S, A	5, 8, 16
Métiers de la blanchisserie S	7, 16
Métiers de la coiffure S, A	4, 8, 16
Métiers de la mode - vêtement flou S	6, 8, 11, 16

Métiers du plâtre et de l'isolation A	5, 10, 11, 16
Monteur en installations sanitaires S, A	5, 9, 16
Monteur en installations thermiques S, A	5, 9, 17
Opérateur/opératrice logistique S	7, 17
Pâtissier S, A	6, 8, 17
Peintre applicateur de revêtements S, A	5, 10, 11, 17
Peinture en carrosserie A	9, 17
Poissonnier écailler A	7, 17
Primeur A	4, 7, 17
Production et service en restaurations (rapide, collective, cafétéria) S, A	4, 17
Propreté de l'environnement urbain-collectif et recyclage S, A	4, 10, 17
Réalisations industrielles en chaudronnerie ou soudage	
<i>option A chaudronnerie S, A</i>	6, 11, 17
<i>option B soudage S</i>	6, 11, 17
Réparation des carrosseries A	9, 11, 17
Réparation entretien des embarcations de plaisance S, A	9, 17
Serrurier métallier S, A	5, 8, 11, 17
Signalétique et décors graphiques S, A	6, 8, 17
Tailleur de pierre S, A	5, 8, 11, 17
Tapissier-tapissière d'ameublement en décor S, A	8, 17
Tapissier-tapissière d'ameublement en siège S, A	8, 17
Tonnellerie A	6, 11, 17

CAP AGRICOLES

Jardinier paysagiste S, A	10, 15
Maréchal-ferrant A	6, 10, 16
Métiers de l'agriculture	
<i>production animale S, A</i>	10, 16
<i>production végétale : arboriculture, horticulture S, A</i>	10, 16
<i>production végétale : grandes cultures S, A</i>	10, 16
<i>production végétale : vigne et vin A</i>	10, 16
Palefrenier soigneur S, A	10, 17
Services aux personnes et vente en espace rural S, A	4, 7, 17

CAP MARITIMES

Conchyliculture S	10, 14
Maritime S	10, 16

VOYAGER EN AUTONOMIE



Prenez un ALLER
et revenez avec de

 **l'Expérience**

en RETOUR



TOUTES LES AIDES SUR :

» jeunes.nouvelle-aquitaine.fr



RÉGION
**Nouvelle-
Aquitaine**

Encourageons aujourd'hui, réussissons demain