

# LISTE DES FOURNITURES RENTREE SCOLAIRE 2021/2022

## NIVEAU 6EME

**Tout le matériel scolaire doit être marqué au nom de l'enfant**

### FOURNITURES COMMUNES

1 agenda ou 1 cahier de texte - 1 cahier de brouillon - 1 compas -1 équerre -1 règle graduée -2 crayons à papier HB  
- 1 taille crayon- 1 gomme - 1 tube de colle - 1 paire de ciseaux - 4 stylos bille (rouge, noir, bleu, vert) - 5 surligneurs pastels  
Feuilles simples et doubles grand format (21x 29,7 cm) à grands carreaux. Pochettes transparentes perforées  
1 boîte de 12 crayons de couleurs.  
1 roller de correction « souris » avec capuchon (PAS DE BLANCO OU CORRECTEUR LIQUIDE, interdit par le règlement intérieur)

### MATHEMATIQUES

1 grand cahier 24x32 cm grands carreaux 96 pages  
1 petit cahier 17x22 cm grands carreaux 96 pages  
1 rapporteur gradué en degrés

### FRANÇAIS

1 classeur plastifié dos de 4cm avec 4 anneaux format A4  
1 jeu de 6 intercalaires A4 -Feuilles simples et doubles à grands carreaux – pochettes plastiques.

### ANGLAIS

garder et apporter le cahier d'anglais de CM2 à la rentrée  
1 grand cahier 24x32 cm grands carreaux 96 pages

### CHINOIS

1 cahier relié 21x29,7 cm petits carreaux 96 pages  
1 carnet à spirale (A5) 14,7x21 cm 50 feuilles blanches  
1 stylo pinceau de calligraphie pocket brush avec cartouche encre noire,  
1 petit carnet répertoire

### HISTOIRE-GEOGRAPHIE EMC

3 grands cahiers 24x32 cm grands carreaux 96 pages

### TECHNOLOGIE

1 classeur plastifié dos de 2 cm avec 4 anneaux format A4 - 1 jeu d'intercalaires

### SCIENCES DE LA VIE ET DE LA TERRE

1 grand cahier format 24x32 cm grands carreaux 96 pages

### SCIENCES-PHYSIQUES

1 grand cahier format 24x32cm grands carreaux 96 pages

### EDUCATION MUSICALE

1 porte vue de 80 vues

### ARTS PLASTIQUES

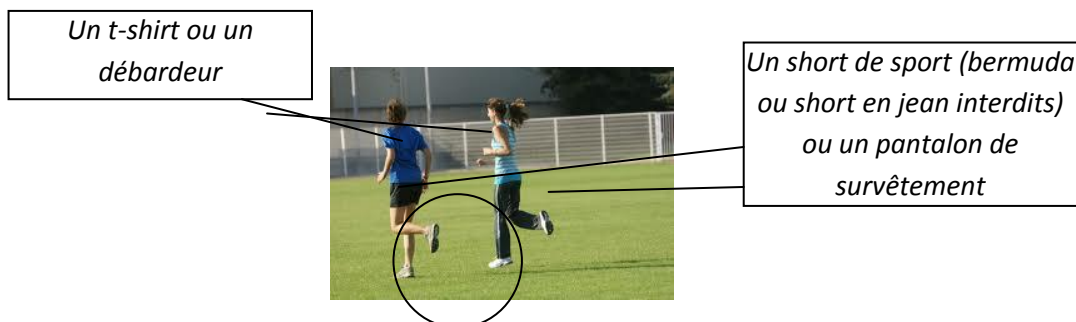
1 carton à dessin format 24x32 cm -1 porte vue -1 pochette de feuilles calques format 24x32 cm  
1 carnet à croquis (éviter les trop petits formats) -3 crayons à papier (2H, HB et 1 crayon gras entre 4B et 8B)  
1 gomme blanche, 1 grande règle (40 cm), du scotch  
4 tubes de gouache (rouge, bleu et jaune primaires plus noir et blanc) -1 chiffon (TRES IMPORTANT)  
1 feuille plastique pour protéger la table (environ 60 par 70 cm)  
4 pinceaux (un numéro 2, un numéro 10, un numéro 18 et un pinceau brosse numéro 14)  
1 boîte rigide pour contenir le tout et éviter que les tubes divers ne soient écrasés dans les sacs  
Une pochette de feuilles blanches à dessin (format 24x32 cm) 224 gr



## EDUCATION PHYSIQUE ET SPORTIVE

### La tenue d'EPS.

La tenue d'EPS est obligatoire et doit être différente de la tenue en classe pour des raisons d'hygiène (transpiration), de santé (froid, pluie...) et de sécurité (notamment les chaussures). La tenue minimale exigée se compose de la façon suivante :



En plus de cette tenue minimale, des éléments peuvent venir la compléter en fonction des conditions météorologiques et des activités: k-way, fourrure polaire, nécessaire de douche, petite bouteille d'eau ; le tout dans un sac autre que le sac de cours.

### Une attention particulière est portée aux chaussures :

*Les chaussures n'assurant pas la tenue du pied, n'amortissant pas les chocs dus aux contacts avec le sol sont interdites car sont la cause de nombreuses blessures et traumatismes à court, moyen et long terme. L'achat de chaussures de marques n'est pas une nécessité mais celles-ci doivent répondre à deux exigences : avoir une semelle amortissant les chocs et ayant un système d'attache (lacets ou scratchs). Les chaussures les plus appropriées sont celles de type "running" ou "tennis".*

OK



NON

OK



NON



NON

**Pour les classes de 6<sup>ème</sup>** : un cycle de natation aura lieu de novembre à février ; prévoir un maillot de bain (short de plage interdit) et un bonnet de bain (obligatoire). Les lunettes de natation sont fortement conseillées.