

LISTE DES FOURNITURES RENTREE SCOLAIRE 2022/2023

NIVEAU 5EME

Tout le matériel scolaire doit être marqué au nom de l'enfant

FOURNITURES COMMUNES

Votre enfant peut conserver le matériel en bon état de l'année précédente.

1 agenda - 1 cahier de brouillon - 1 compas -1 équerre -1 règle graduée - 2 crayons à papier HB
- 1 taille crayon- 1 gomme - 1 tube de colle - 1 paire de ciseaux - 4 stylos bille (rouge, noir, bleu, vert) - 5 surligneurs pastels
Feuilles simples et doubles grand format (21x 29,7 cm) à grands carreaux. - Pochettes transparentes perforées
1 boîte de 12 crayons de couleurs.
1 roller de correction « souris » avec capuchon (PAS DE BLANCO OU CORRECTEUR LIQUIDE, interdit par le règlement intérieur)

MATHEMATIQUES

1 grand cahier 24x32 cm grands carreaux 96 pages -1 petit cahier 17x22 cm grands carreaux 96 pages
1 rapporteur gradué en degrés -1 calculatrice scientifique collège

FRANÇAIS

2 grands cahiers 24x32 cm grands carreaux 96 pages -Feuilles simples et doubles à grands carreaux

ALLEMAND

1 grand cahier 24x32 cm grands carreaux 96 pages -1 petit cahier 17x22cm, 96 pages

ANGLAIS

1 grand cahier 24x32 cm grands carreaux 96 pages

ESPAGNOL

1 grand cahier 24x32 cm grands carreaux 96 pages -1 petit cahier 17x22 cm grands carreaux 96 pages

CHINOIS

1 cahier relié 21x29,7 cm petits carreaux 96 pages -1 carnet à spirale (A5) 14,7x21 cm 50 feuilles blanches
1 stylo pinceau de calligraphie pocket brush avec cartouche encre noire
1 petit carnet répertoire (sauf les 6^{ème} utiliserons celui de l'année précédente)

HISTOIRE-GEOGRAPHIE EMC

3 grands cahiers 24x32 cm grands carreaux 96 pages

TECHNOLOGIE

1 classeur plastifié dos de 2 cm avec 4 anneaux format A4 - 1 jeu d'intercalaires

SCIENCES DE LA VIE ET DE LA TERRE

1 grand cahier format 24x32 cm grands carreaux 96 pages

SCIENCES-PHYSIQUES

1 classeur plastifié dos de 3 cm avec 4 anneaux format A4 - 4 intercalaires rigides

EDUCATION MUSICALE

1 porte vue de 80 vues (conserver celui de l'année précédente).

ARTS PLASTIQUES

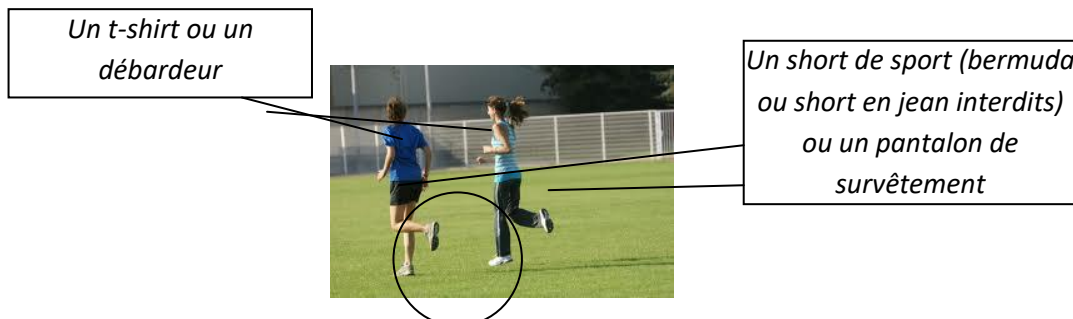
voir à la rentrée



EDUCATION PHYSIQUE ET SPORTIVE

La tenue d'EPS.

La tenue d'EPS est obligatoire et doit être différente de la tenue en classe pour des raisons d'hygiène (transpiration), de santé (froid, pluie...) et de sécurité (notamment les chaussures). La tenue minimale exigée se compose de la façon suivante :



En plus de cette tenue minimale, des éléments peuvent venir la compléter en fonction des conditions météorologiques et des activités: k-way, fourrure polaire, nécessaire de douche, petite bouteille d'eau ; le tout dans un sac autre que le sac de cours.

Une attention particulière est portée aux chaussures :

Les chaussures n'assurant pas la tenue du pied, n'amortissant pas les chocs dus aux contacts avec le sol sont interdites car sont la cause de nombreuses blessures et traumatismes à court, moyen et long terme. L'achat de chaussures de marques n'est pas une nécessité mais celles-ci doivent répondre à deux exigences : avoir une semelle amortissant les chocs et ayant un système d'attache (lacets ou scratchs). Les chaussures les plus appropriées sont celles de type "running" ou "tennis".

OK



NON

OK



NON



NON

Pour les classes de 6^{ème} : un cycle de natation aura lieu de novembre à février ; prévoir un maillot de bain (short de plage interdit) et un bonnet de bain (obligatoire). Les lunettes de natation sont fortement conseillées.