



Comment recueillir un gaz par déplacement d'eau ?

publié le 02/11/2014 - mis à jour le 29/08/2017

Comment recueillir un gaz par déplacement d'eau ?

L'article ci-dessous décrit la méthode pour recueillir un gaz par déplacement d'eau à partir d'un exemple : *recueillir le gaz contenu dans une boisson pétillante.*

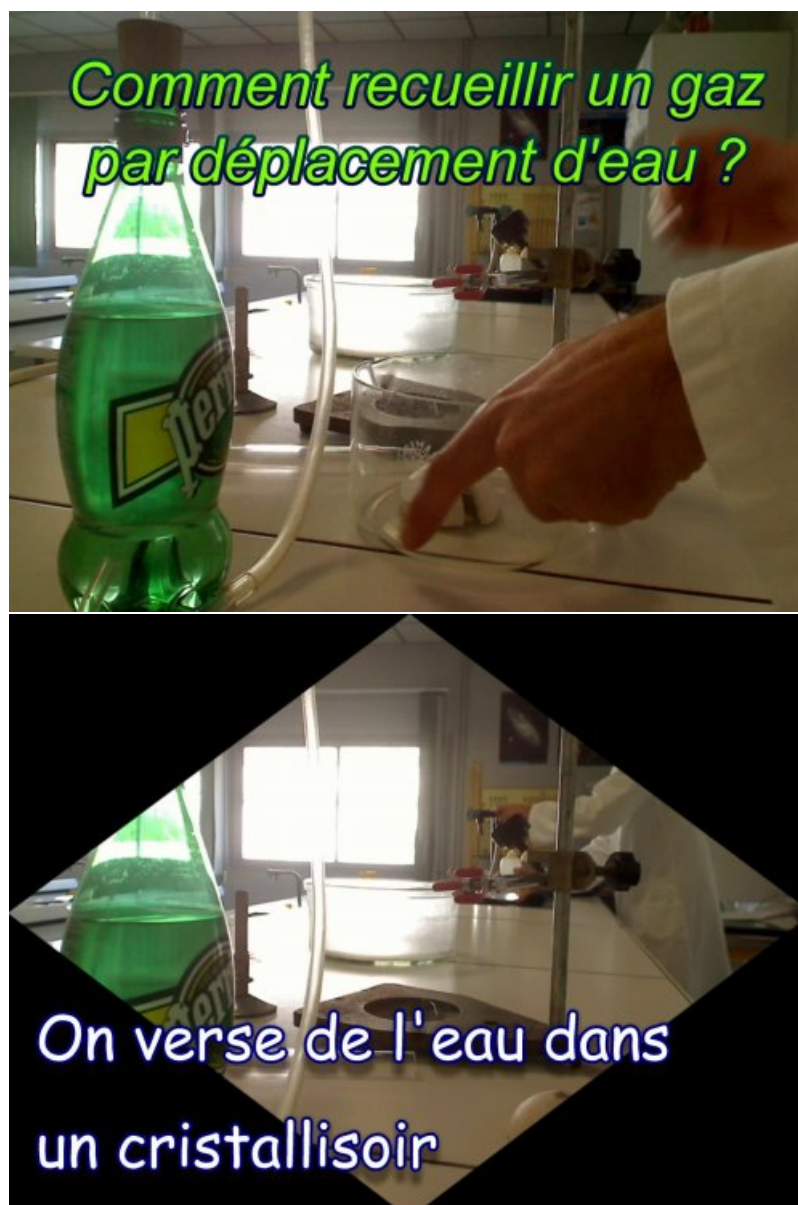
[Vidéo explicative :](#)

(être patient pour le démarrage !)



(durée 01:40) (MPEG4 de 9 Mo)

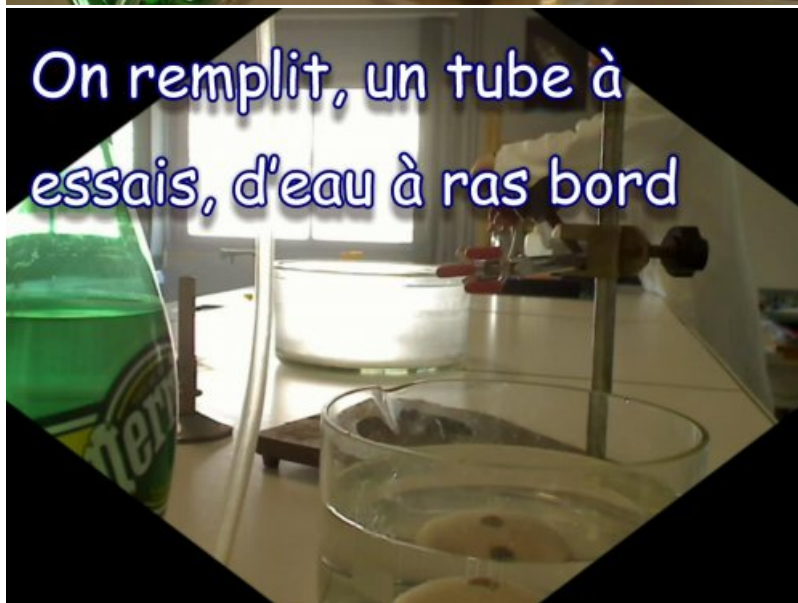
[Images extraites de la vidéo :](#)

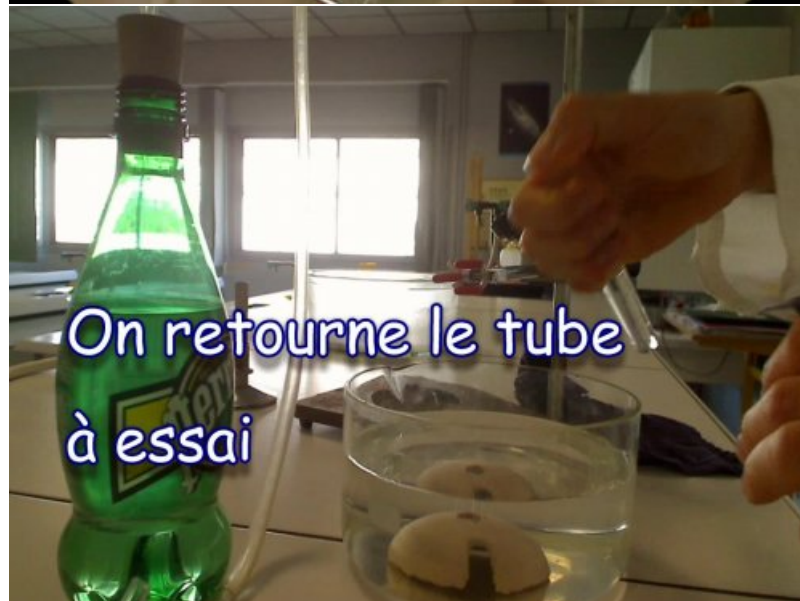


puis on place un têt
au centre du cristalliseur



On remplit, un tube à
essais, d'eau à ras bord

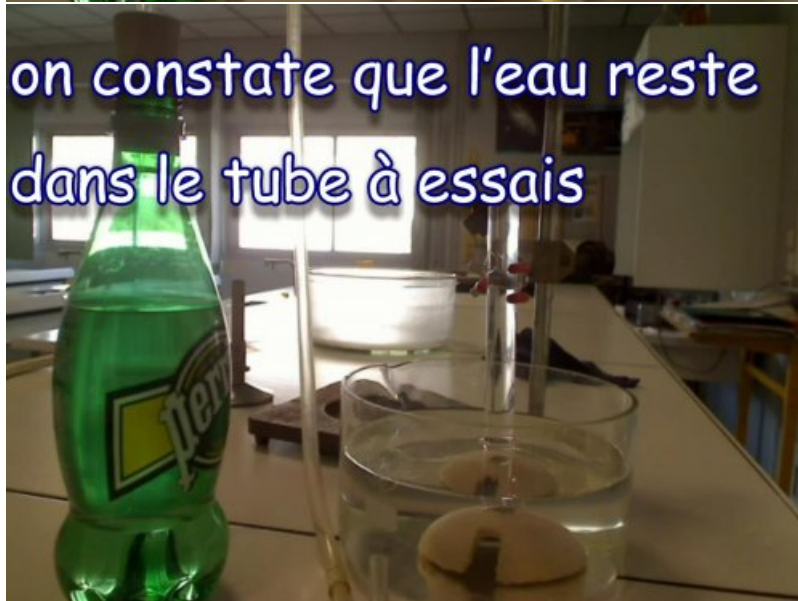




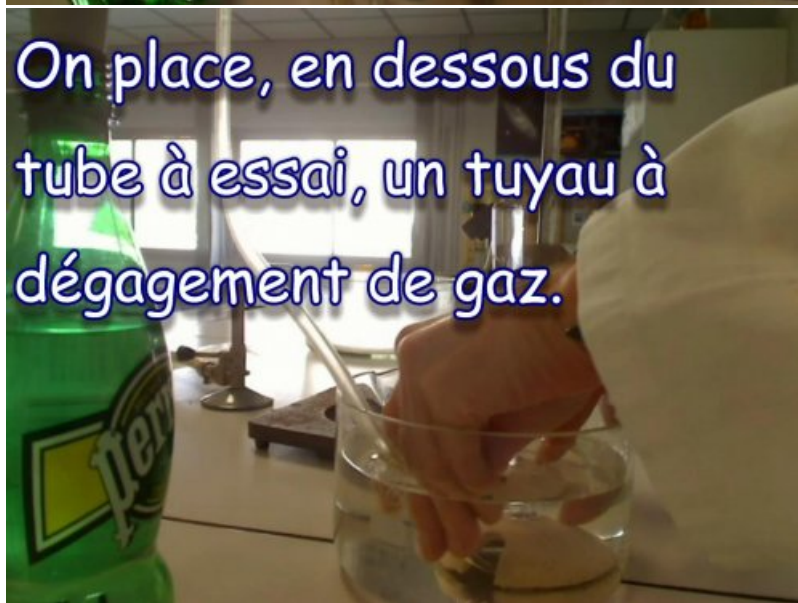
et on le pose sur le têt



on constate que l'eau reste dans le tube à essais



On place, en dessous du tube à essai, un tuyau à dégagement de gaz.

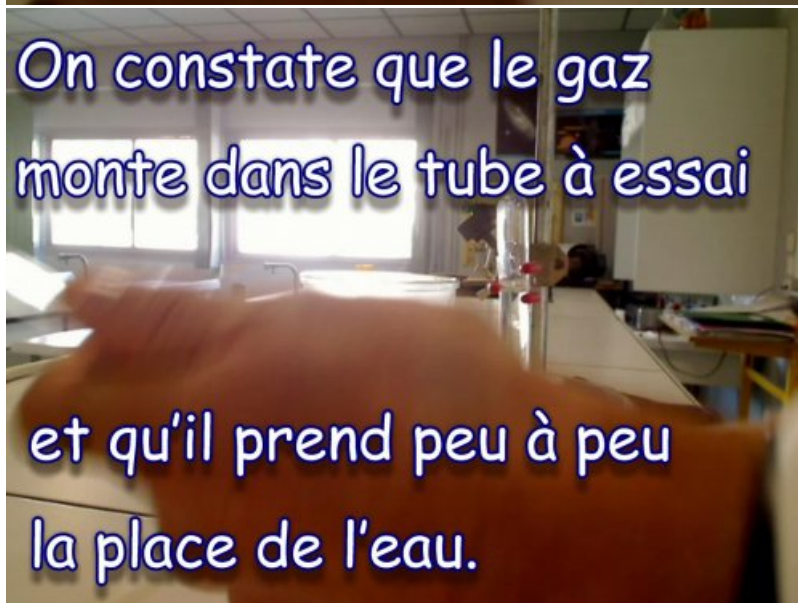


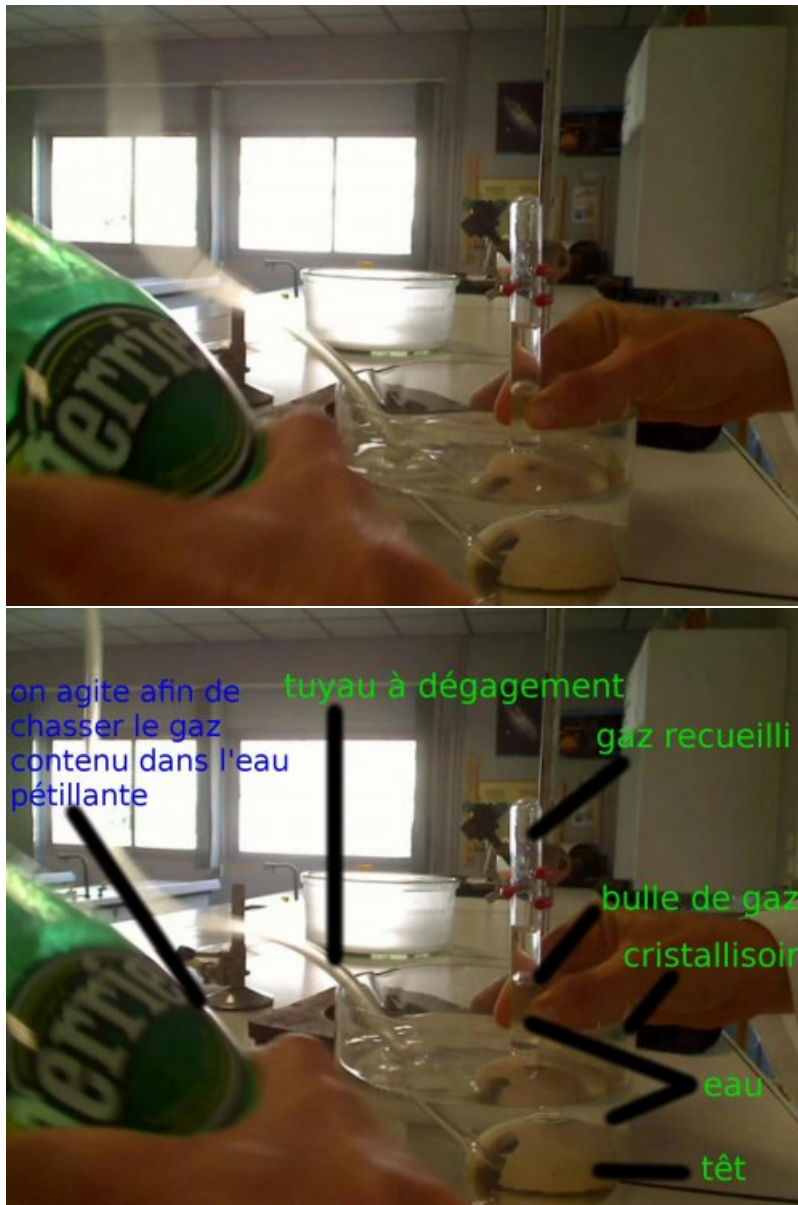


On fait dégager le gaz
(ici par agitation) dans
le tuyau



On constate que le gaz
monte dans le tube à essai
et qu'il prend peu à peu
la place de l'eau.





Document joint

 [recueillir_gaz_site](#) (AVI de 4.8 Mo)