

Sciences économiques et sociales

**Initiation à l'économie
et à la sociologie pour
découvrir la société dans
laquelle on vit.**



© ONISEP Picardie

AU PROGRAMME

1 heure 30
par semaine

Cet enseignement permet de découvrir de nouveaux champs disciplinaires que sont l'économie et la sociologie. A partir de grandes problématiques contemporaines, les élèves acquièrent des méthodes de travail et des techniques spécifiques : recherches documentaires, statistiques, études de cas, enquêtes, analyses de documents, élaboration d'hypothèses, utilisation de l'outil informatique et d'Internet...

✓ Les thèmes pour progresser

Cinq thèmes et des questionnements associés :

- **Ménages et consommation** : comment les revenus et les prix influencent-ils les choix des consommateurs ? La consommation : un marqueur social ?
- **Entreprises et production** : qui produit des richesses ? Comment et combien produire ?
- **Marchés et prix** : comment se forment les prix sur un marché ? La pollution : comment remédier aux limites du marché ?
- **Formation et emploi** : le diplôme : un passeport pour l'emploi ? Le chômage : des coûts salariaux trop élevés ou une insuffisance de la demande ?
- **Individus et cultures** : comment devenons-nous des acteurs sociaux ? Comment expliquer les différences de pratiques culturelles ?

Bulletin officiel spécial n° 4 du 29 avril 2010

Paroles D'ÉLÈVE



Camille, élève de 2^{nde}

En seconde, on doit choisir entre l'enseignement d'exploration SES ou PFEQ*. J'ai choisi SES car c'est plus généraliste. On étudie les entreprises, le marché, la socialisation, la reproduction sociale... En début de cours, le professeur nous distribue une fiche d'activité. C'est un document comportant des articles de journaux, des images, des diagrammes, des graphiques... Ils nous servent à répondre aux questions. On travaille seul. Si notre fiche n'est pas finie, on la termine chez nous. Le cours suivant, le professeur fait une synthèse. Cela nous permet d'apprendre de nouveaux termes (l'homogamie, la méritocratie...). Mon cours préféré est celui concernant le rôle de la famille et de l'école dans la reproduction sociale. Par exemple, on a étudié le choix du conjoint en fonction des lieux que l'on fréquente, de nos origines sociales... J'ai bien aimé cet enseignement. Je ne l'ai pas trouvé très compliqué. Il faut bien écouter et apprendre par cœur les nouveaux termes.



*Principes fondamentaux de l'économie et de la gestion

Paroles DE PROFESSEUR



Bruno Dilly, professeur de sciences économiques et sociales

Dans cet enseignement, on montre que l'économie est rattachée aux problèmes sociaux. Les deux sont liés. L'économie et la sociologie sont des sciences complexes qui demandent de la rigueur et d'acquérir des méthodes. Les élèves travaillent sur différentes séquences pédagogiques. Pour rédiger leurs réponses, ils doivent avoir un langage clair et précis. Il faut savoir argumenter en utilisant des documents chiffrés. Les corrections se font à l'oral. Les élèves participent beaucoup.

J'ai des classes entières mais il est assez facile d'intéresser les élèves à la sociologie. Cela les surprend de savoir qu'ils portent des vêtements de marques pour se distinguer, que les mariages arrangés existent toujours... Ce cours bouscule leurs a priori.

Cet enseignement est important car si les élèves ne choisissent pas une 1eES*, c'est le seul moment dans leur scolarité où ils peuvent aborder l'économie et la sociologie. Ils apprennent le fonctionnement de la société. Cela leur permet de mieux comprendre l'actualité et de se préparer à leur vie de citoyen.

* économique et sociale

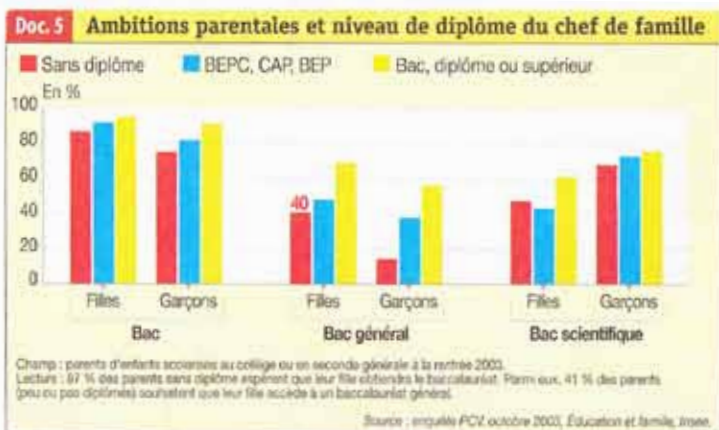


BOUSCULER
LES
A PRIORI



© Jérôme Pallé/ONISEP

LA RÉUSSITE À L'ÉCOLE ET L'ORIGINE SOCIALE



OÙ PRÉPARER

CET ENSEIGNEMENT D'EXPLORATION ?

Retrouvez les coordonnées des établissements proposant cet enseignement d'exploration dans le guide régional «Après la 3e».

EN SAVOIR PLUS

- ✓ Sur www.onisep.fr rubrique en région, retrouvez une présentation générale des enseignements d'exploration et tous les enseignements d'exploration par fiches.
- ✓ N'hésitez pas à rencontrer votre **professeur principal** et le **conseiller d'orientation-psychologue**, au collège ou au centre d'information et d'orientation.