



MINISTÈRE DE
L'ÉDUCATION NATIONALE

CIO 4, Rue Viète
79000 Niort
05 16 52 69 29

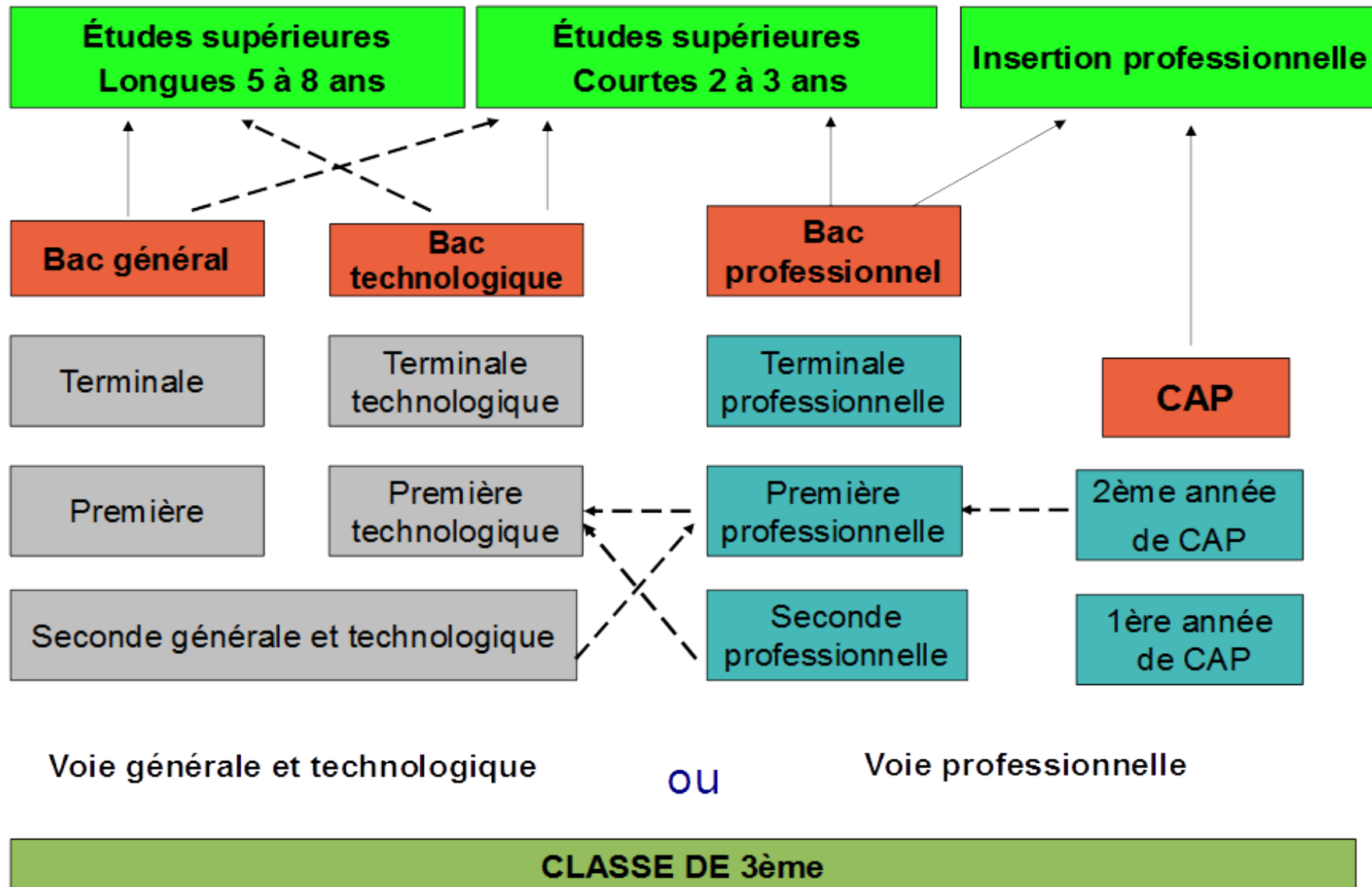
*Service public, gratuit, ouvert à
tous.
Ouvert pendant les vacances
scolaires*

S'orienter en fin de 3^o

Lydie BLANDIN

Psychologue de l'éducation nationale

L'orientation après la 3^{ème}



Agenda en 3^{ème}

Rendez-vous,
Séances
classes,
sites...

Décembre

Portes ouvertes,
stage de 3^{ème}
Bravo les artisans

Fevrier/Mars

Mini stages
en lycée
prof ...

Affectation puis
inscription

Mai/Juin

Conseil de classe
1^{er} trimestre

Conseil de classe
2^{ème} trimestre

Conseil de classe
3^{ème} trimestre

**Vœux
provisoires**

Vœux définitifs

Réflexion

Actions

Décision

Procédure et calendrier

2^e trimestre

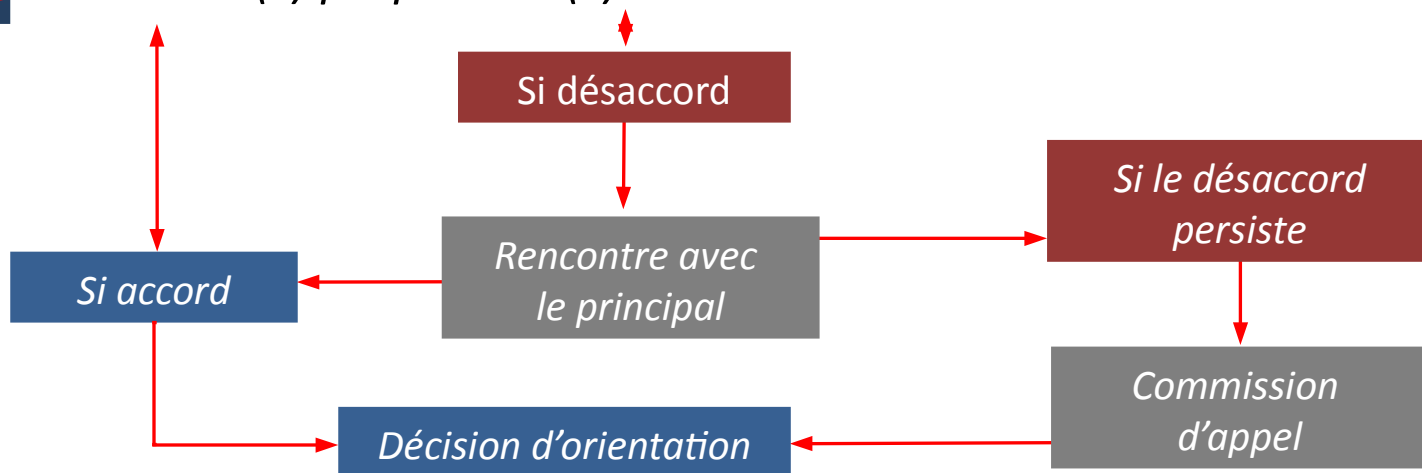
Intention(s) d'orientation de l'élève et de sa famille

Proposition(s) provisoire(s) du conseil de classe

3^e trimestre

Demande(s) définitive(s) d'orientation de l'élève et sa famille

Dernière(s) proposition(s) du conseil de classe



3 bac très différents ...

1 ^{res} et T ^{ales} générales	1 ^{res} et T ^{ales} technologiques	1 ^{res} et T ^{ales} professionnelles
<p>1 Tronc commun pour tous et 3 enseignements de spécialité en 1^{re}</p> <p>2 enseignements de spécialité en T^{ale}</p> <hr/> <p>👉 <i>Pour approfondir ses connaissances générales</i></p> <p>👉 <i>Pour se préparer à des études supérieures longues</i></p>	<p>STMG Sciences et technologies du management et de la gestion</p> <p>STI2D Sciences et technologies industrielles et du développement durable</p> <p>ST2S, STL, STD2A, STAV, STHR</p> <p>👉 <i>Pour découvrir un secteur professionnel</i></p> <p>👉 <i>Pour envisager des études supérieures courtes avec une ouverture sur les études longues</i></p>	<p>Près de 100 spécialités dans les domaines de la production et des services</p> <p>👉 <i>Pour être préparé à l'exercice d'un ou plusieurs métiers</i></p> <p>👉 <i>Pour s'insérer dans la vie active ou envisager des études supérieures</i></p>
Seconde générale et technologique		Seconde professionnelle

Exigences de la classe de seconde GT

Pour réussir en 2^{de} GT, il faut :

*S'intéresser à
l'enseignement
général et aimer
le raisonnement
abstrait*

*Avoir des acquis
suffisants en fin
de 3^e dans
les matières
présentes en 2^{de}*

*Etre capable de
travailler
régulièrement
chaque soir*

*Savoir organiser
son travail
en toute
autonomie*

Enseignements communs

- Français ► 4 h
- Histoire-géo ► 3 h
- LVA et LVB (enveloppe globalisée) ► 5 h 30
- Sciences économiques et sociales ► 1 h 30
- Maths ► 4 h
- Physique-chimie ► 3 h
- SVT – Sciences de la vie et de la terre ► 1 h 30
- EPS – Éducation physique et sportive ► 2 h
- EMC – Enseignement moral et civique ► 18 h/an
- Sciences numériques et technologie ► 1 h 30
- Accompagnement personnalisé
- Accompagnement au choix de l'orientation
- Heures de vie de classe

Enseignements optionnels

➤ 1 enseignement général, au choix

- Arts : arts plastiques ou cinéma-audiovisuel, danse, histoire des arts, musique ► 3 h
- LVC étrangère ou régionale ► 3 h
- Langues et cultures de l'Antiquité (LCA) latin* ► 3 h
- Langues et cultures de l'Antiquité (LCA) grec* ► 3 h
- Éducation physique et sportive ► 3 h
- Écologie, agronomie, territoires-développement durable (EATDD, en lycée agricole) ► 3 h

➤ 1 enseignement technologique, au choix

- Management et gestion ► 1 h 30
- Biotechnologies ► 1 h 30
- Création et culture - design) ► 6 H
- Création et innovation technologique 1 H 30
- Hippologie et équitation ou autres pratique sportive ► 3 H
- Pratiques sociales et culturelle ► 3 h
- Pratiques professionnelles ► 3 h
- Santé et social ► 1 h 30

APRES LA CLASSE DE SECONDE GT

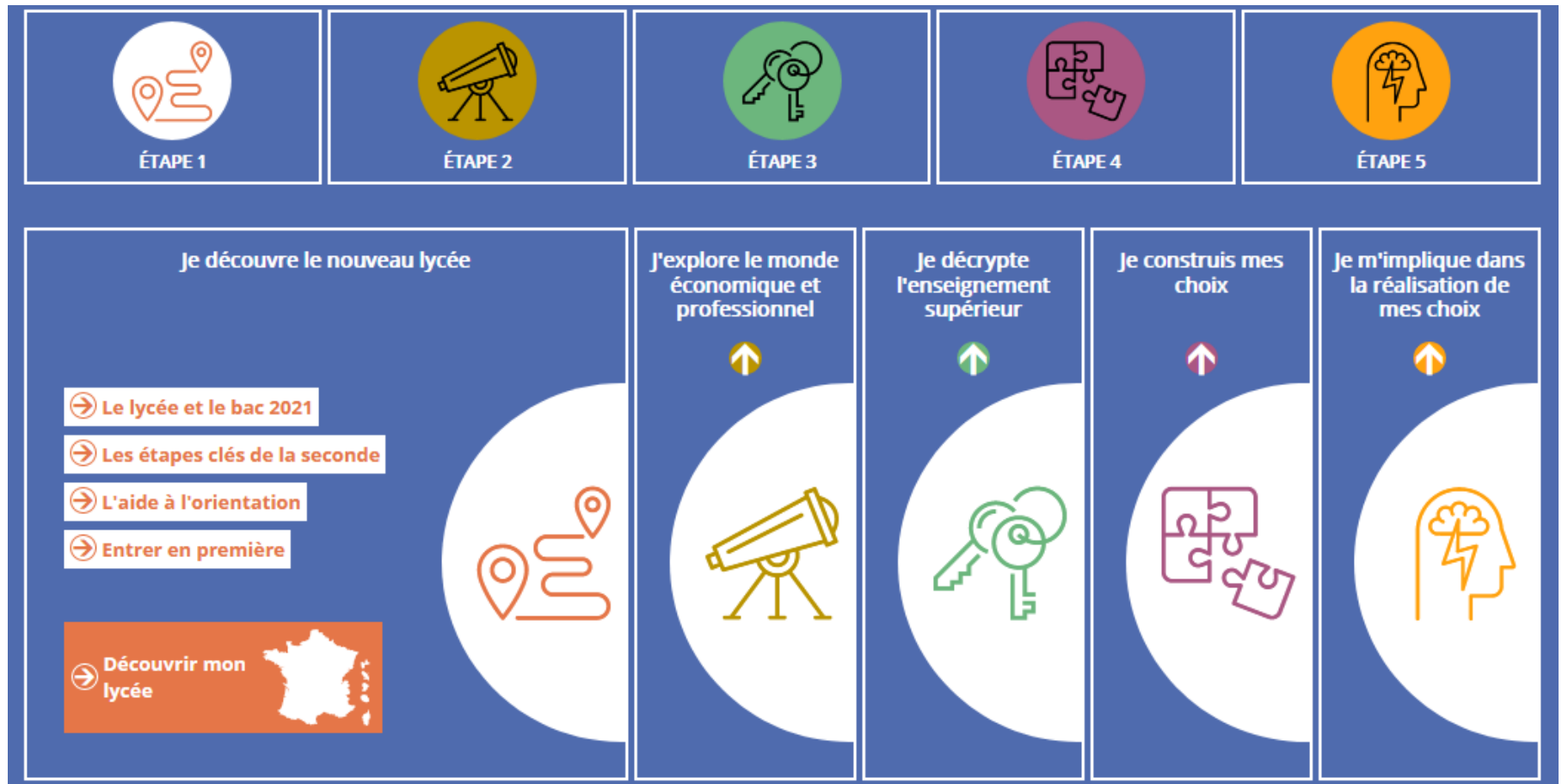
Bac général

Un socle commun + 3 enseignements de spécialités à choisir **en 1ère** puis **2 spécialités** en terminales

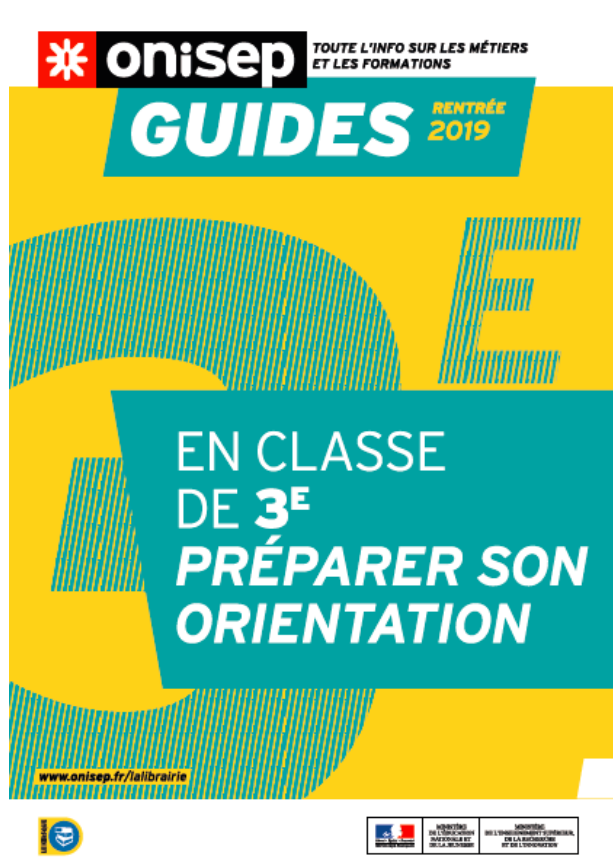
Ou

Bacs Technologiques

STMG (Management et Gestion) / **STL** (Laboratoire) / **ST2S** (Santé et Social) / **STI2D** (Industrie et Développement Durable) / **STAV** (Agriculture et Vivant) / **STD2A** (Design et Arts Appliqués) / **STHR** (Hôtellerie et Restauration) / **TMD** (Musique et Danse)



A consulter :



Les guides de l'ONISEP en téléchargement
sur www.onisep.fr/Guides-d-orientation



Le site Eduscol pour toutes les informations
concernant la réforme du baccalauréat :
<http://eduscol.education.fr/cid126665/vers-le-bac-2021.html>



MINISTÈRE
DE L'ÉDUCATION
NATIONALE ET
DE LA JEUNESSE

MINISTÈRE
DE L'ENSEIGNEMENT SUPÉRIEUR,
DE LA RECHERCHE
ET DE L'INNOVATION

**QUAND
JE PASSE
LE BAC**

**JE CONSTRUIS
MON PARCOURS
ÉTUDIANT**

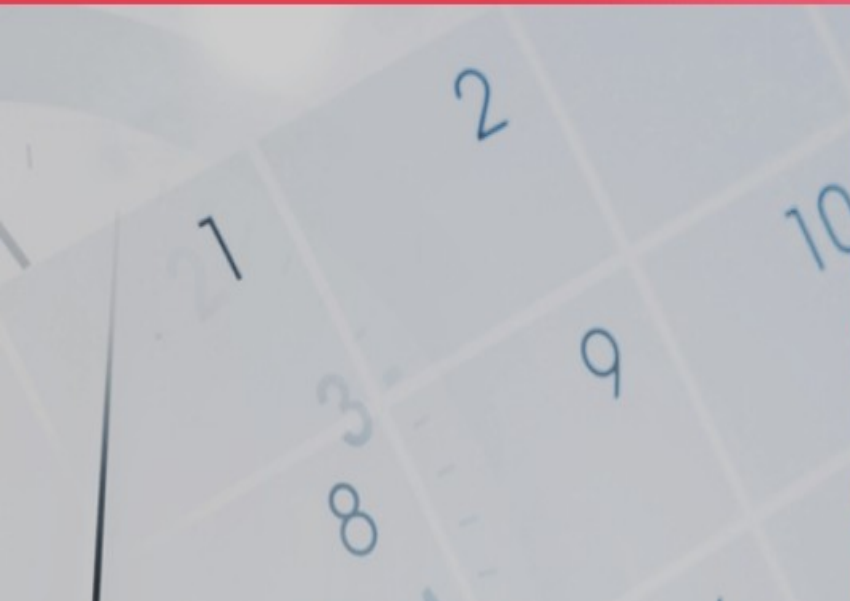
VERS LE NOUVEAU BAC

PARCOURSUP

NOUVELLE VOIE PRO

VIDÉOS

⚡ LES + POPULAIRES



**[NOUVEAU LYCÉE] LE
CALENDRIER DE LA 2^{DE}
2018-2019**



**VOIE PROFESSIONNELLE :
QUELLES NOUVEAUTÉS ?**

<http://quandjepasselebac.education.fr/>

LES BACS PROFESSIONNELS

***Pour qui ? Pour les élèves intéressés par un domaine professionnel
(mécanique, bâtiment, commerce, social...)***

Bac professionnel en 3 ans (le CAP est en 2 ans)

Ils peuvent être préparés :

*Soit en **Lycée professionnel à temps plein** (= voie scolaire)*

*Soit par **apprentissage en CFA ou en UFA** (= apprentissage implanté en lycée)*

Baccalauréat professionnel

- Des enseignements généraux identiques pour tous les élèves, quelle que soit la spécialité de bac professionnel.
- Des enseignements professionnels et des enseignements généraux liés à la spécialité du bac professionnel
- Des périodes de formation en milieu professionnel (22 semaines de stages réparties sur 3 ans).

Réforme en cours du lycée professionnel

La seconde professionnelle est organisée par familles de métiers pour un parcours plus progressif

Le CAP se fait en 2 ans sortant de 3ème - 3 ans si besoin.

Pour plus d'information :

<http://www.education.gouv.fr/cid130792/transformer-le-lycee-professionnel-former-les-talents-aux-metiers-de-demain.html>



Réforme de la voie professionnelle

Rentrée 2019 : vers un nouveau CAP et une nouvelle seconde
professionnelle

la 2nde professionnelle sera progressivement
structurée par famille de métiers.

3 premières familles pour la rentrée 2019 :

Famille des métiers de la construction durable, du bâtiment et des travaux publics

Travaux publics
Technicien du bâtiment,
Organisation et réalisation du
gros œuvre
Interventions sur le patrimoine
bâti, option A maçonnerie, option
B charpente, option C couverture
Menuiserie, aluminium-verre
Aménagement et finition du
bâtiment
Ouvrages du bâtiment :
métallerie

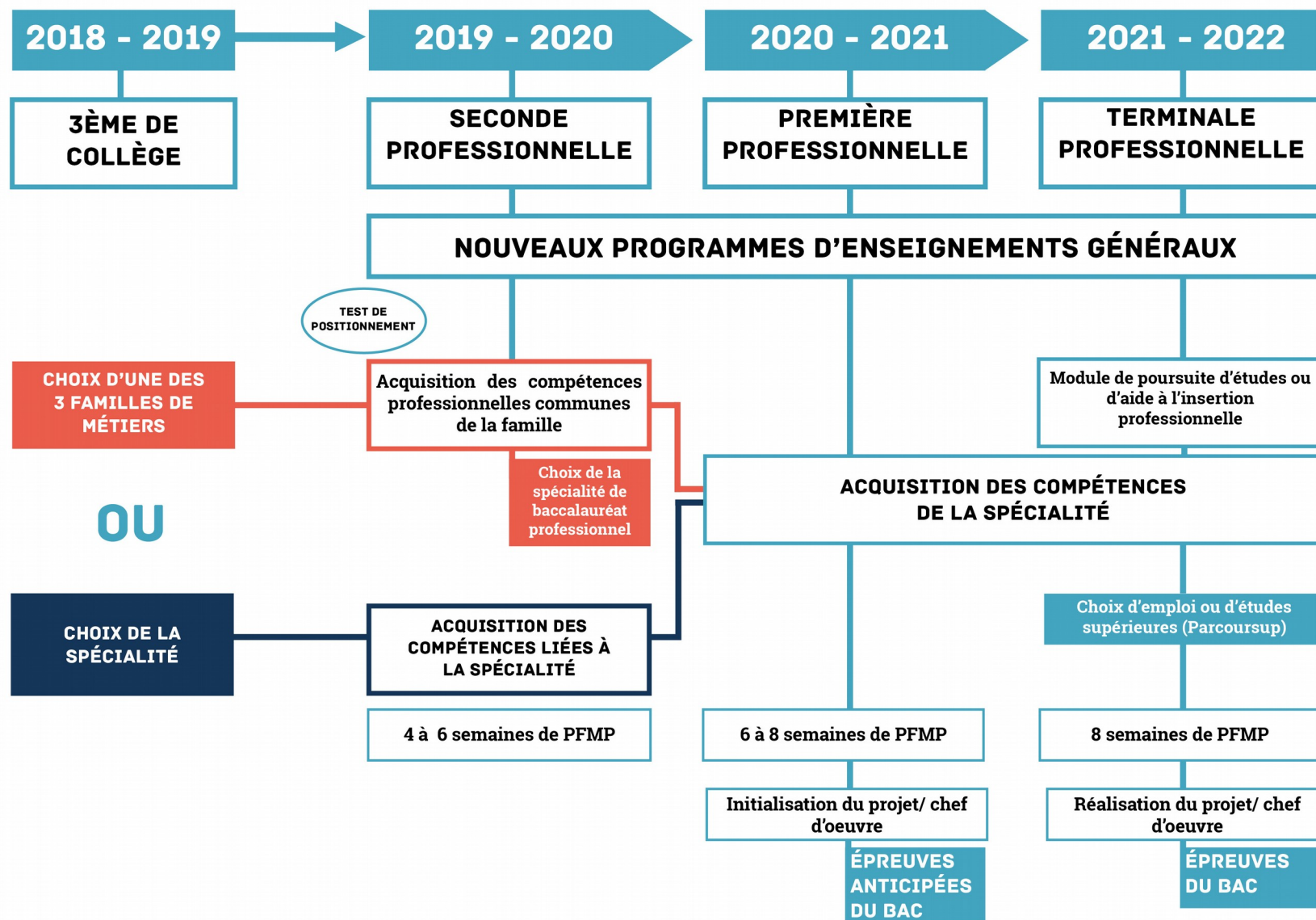
Famille des métiers de la gestion administrative, du transport et de la logistique

Baccalauréat Gestion - Administration
Baccalauréat Transport
Baccalauréat Logistique

Famille des métiers de la relation client

Baccalauréat métiers du commerce et de
la vente option A Animation et gestion
de l'espace commercial
Baccalauréat métiers du commerce et de
la vente option B Prospection-clientèle
et valorisation de l'offre commerciale
Baccalauréat métiers de l'accueil

PARCOURS D'UN ÉLÈVE ENTRANT EN BACCALAURÉAT PROFESSIONNEL EN 2019



Baccalauréat professionnel

→ Enseignements et horaires en bac professionnel du secteur tertiaire

Enseignements professionnels et enseignements généraux liés à la spécialité	Horaires hebdomadaires moyens ^(a)
Enseignements professionnels	13h45 environ
Prévention-santé-environnement	1h
Français et/ou mathématiques et/ou langue vivante et/ou arts appliqués	1h45 environ
Enseignements généraux	
Français, histoire-géographie	4h
Enseignement moral et civique	30 min
Mathématiques	2h environ
Langues vivantes 1 et 2 ^(b)	4h environ
Arts appliqués-cultures artistiques	1h
Éducation physique et sportive	2h ou 3h
Accompagnement personnalisé	2h30
Total horaires hebdomadaires	de 32 h 30 à 33 h 30

(a) Ces horaires, donnés à titre indicatif, peuvent varier selon les établissements, et d'une année à l'autre.

(b) Les élèves ayant opté pour les bacs professionnels commerce, gestion-administration, logistique, métiers de la sécurité, services de proximité et vie locale, vente suivront un enseignement général de langue vivante 2 (LV2) obligatoire.

→ Enseignements et horaires en bac professionnel du secteur de la production

Enseignements professionnels et enseignements généraux liés à la spécialité	Horaires hebdomadaires moyens ^(a)
Enseignements professionnels	13h 45 environ
Économie-gestion	1h
Prévention-santé-environnement	1h
Français et/ou mathématiques et/ou langue vivante et/ou sciences physiques et chimiques et/ou arts appliqués	1h45 environ
Enseignements généraux	
Français, histoire-géographie	4h
Enseignement moral et civique	30 min
Mathématiques, sciences physiques et chimiques	4h environ
Langue vivante	2h environ
Arts appliqués-cultures artistiques	1h
Éducation physique et sportive	2h ou 3h
Accompagnement personnalisé	2h30
Total horaires hebdomadaires	de 33 h 30 à 34 h 30

(a) Ces horaires, donnés à titre indicatif, peuvent varier selon les établissements, et d'une année à l'autre.

ATTENTION / VOEUX

- ▶ Seconde pro et CAP : nombre limité de places
- ▶ Certaines formations (recrutements spécifiques)
- ▶ Formuler un maximum de vœux (4 possibles)
- ▶ Certaines sections sont très demandées !!

- ▶ Affectation en juin
- ▶ Inscription début juillet

- ▶ Privé : c'est à la famille de prendre contact avec l'établissement RDV obligatoire à prendre

Possibilité de préparer les formations professionnelles (Bac prof, CAP) par apprentissage

Contrat de travail entre :



- un apprenti
- un employeur
- un **C.F.A.** ou un **UFA** en lycée

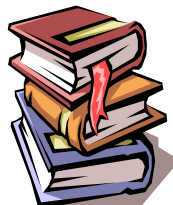
Il faut :

- **Trouver un employeur** (démarche personnelle)
- **Avoir 16 ans** ou 15 ans (dérogation sous condition) à la sortie d'une classe de 3ème

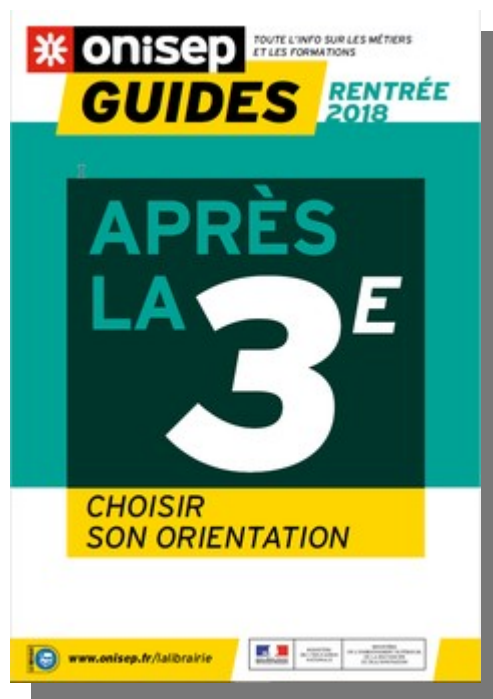
Salaire : de 25 à 75% du SMIC

5 semaines de congés par an

Formation : 1/4 du temps



Pour plus d'informations : ONISEP.fr



<http://www.onisep.fr/Guides-d-orientation>

PRÈS DE CHEZ VOUS



Les infos près de chez vous

Choisir une région