

RESSOURCES MATHÉMATIQUES I-CART

Accueil Applications - MédiaCentre- Mon Espace + ↗

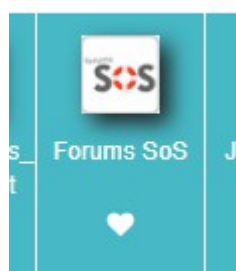
Pronote Net

VIE SCOLAIRE ET RESSOURCES

Blog i-Cart! Bouquet Poitiers Scratch Site académique CD16 Folios_élèves_educuconnect Forums SoS J'ai compris LABOMEP Ma classe à la maison Ma classe à la maison Portail des Téléservices Pronote Net

APPLICATIONS

ESIDOC ESIDOC OZOBOT OZOBOT Owncloud Dokuwiki Roundcube Fluxbb Moodle OpenSondage Etherhome Evènement Balado Pyc



L'aide au travail personnel des élèves
SOS-MATH : forum gratuit où des professeurs de mathématiques en exercice de l'académie de Poitiers, répondent aux nombreuses questions que leur soumettent des collégiens et lycéens.



Vidéos pour le collège
Site « jaicompris » qui comporte des vidéos pour le collège.



Entraînements aux techniques en mathématiques
LABOMEP est une plateforme de création de séances d'exercices en mathématiques, l'enseignant a la possibilité de préparer des contenus, éventuellement différenciés, pour ses élèves.
identifiant: prenom.nom (sans accent et uniquement le 1er)
mot de passe : p04092022
1^{ère} lettre du prénom suivi de la date de naissance format 8 chiffres

SOS - MATH

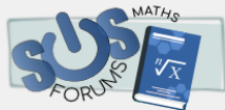


SOS-Math (niveaux collège et lycée)

SOS Physique Chimie (niveau lycée)

La démarche est résolument formative et pédagogique, qui vise non pas tant à livrer bonnes réponses, solutions ou corrigés qu'à éclairer une question, expliciter une consigne et contribuer à la résolution des problèmes soulevés ou à la levée des obstacles rencontrés par les élèves qui sollicitent le concours de ces enseignants. Il est inutile de s'enregistrer pour bénéficier de ce service gratuit.

Pour en savoir plus, consulter la page dédiée aux forums sur le site de la DANE.



SOS-MATH

SOS Math est un forum de mathématiques où des professeurs de l'académie de Poitiers répondent aux questions que leur soumettent des élèves. Il est inutile de s'enregistrer pour bénéficier de cette aide gratuite en maths.

Recherche...

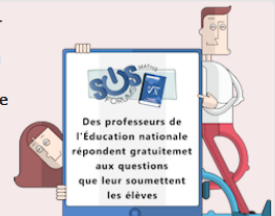
Rechercher Connexion

Index du forum

SOS Math est un forum où des professeurs de l'académie de Poitiers répondent aux questions que leur soumettent des élèves. L'aide au travail personnel mise en place doit permettre aux élèves et à leurs enseignants de mieux répondre aux exigences des programmes de mathématiques du **collège et du lycée**. Il ne se substitue pas au professeur de la classe mais répond au souci de l'Institution d'assurer aux élèves les conditions de viabilité d'un véritable travail personnel hors de la classe. Il ne s'agit pas de donner la solution ni de corriger des devoirs mais d'accompagner l'élève dans sa démarche. Il est **inutile de s'enregistrer** pour bénéficier de ce **service gratuit**.

Pour en savoir plus :

- Présentation du forum
- Comment poser une question ?



Le forum SOS Math interrompra son service de modération des messages tous les dimanches de 14h00 à minuit. Bien entendu, la consultation du forum reste toujours possible.

SOS-math college

Dernier message

Forum 6^e
Sujets : 980, Messages : 3590

Re: Zone de visibilité dans u...
par SoS-Math(31) 17 juin 2022 15:00

Forum 5^e
Sujets : 770, Messages : 3685

Re: Enigme
par sos-math(21) 9 sept. 2022 10:04

Forum 4^e
Sujets : 2066, Messages : 9699

Re: Prismes et leurs Volumes
par SoS-Math(33) 7 juil. 2022 14:20

Forum 3^e
Sujets : 2728, Messages : 13704

Re: DM de maths
par SoS-Math(33) 18 sept. 2022 07:57

Révisions brevet
Sujets : 16, Messages : 18

Re: A2_Arithmétique
par sos-math(21) 22 juin 2021 21:40

SOS-math lycée

Dernier message

Forum 2^e
Sujets : 3431, Messages : 20369

Re: Mathématique
par sos-math(21) 15 sept. 2022 22:42

J'AI COMPRIS

jaicompris.com
Cours et exercices corrigés en vidéo comme en classe

OPTIMISÉ PAR Google

Accueil

6 5 4 3 2 1 T SUP ?

Voir nos 438 avis sur Trustpilot
Évaluez nous sur Trustpilot

Pour Comprendre ce que tu n'as pas compris

Tu n'as pas bien compris en classe

jaicompris.com
Cours et exercices corrigés en vidéo comme en classe

OPTIMISÉ PAR Google

Sixième

6 5 4 3 2 1 T SUP ?

Cours de Mathématiques - sixième - collège

Voir nos 438 avis sur Trustpilot
Évaluez nous sur Trustpilot

- Nombres entiers - Comparer - priorités opératoires ✓
- Découvrir les fractions - numérateur dénominateur - fraction décimale ✓
- Découvrir les nombres décimaux - Fraction décimale et écriture décimale ✓
- Additionner et soustraire des nombres décimaux - Poser une addition à virgule / ✓

Nombres entiers

Voir nos 438 avis sur Trustpilot
Évaluez nous sur Trustpilot

Conseils

- Cours** Comprendre la différence entre chiffre et nombre
- Cours** Comparer des nombres entiers • Cours + Exemples
- Cours** Connaitre les priorités opératoires : parenthèses, addition, soustraction, multiplication, division

LABOMEP

Bienvenue sur Labomep

Accès avec un compte Labomep (élève ou formateur **sans** compte Sésaprof)

Identifiant

Mot de passe

[Ajouter un élève](#)

[Retour à mes identifiants](#)

Accès avec un compte enseignant Sésaprof



[Créer un compte élève](#) | [Créer un compte formateur](#)

Notes pour les élèves

- Votre professeur a dû vous communiquer le moyen de vous connecter à Labomep (identifiant et mot de passe ou bien directement depuis votre ENT).

Trier les séquences

Travail en autonomie

- + Constructions instrumentpoche (par thème)
- + Exercices interactifs J3P
- + Calcul@TICE (exercices de calcul mental)
- + Arbre Mathempoche CM2
- + Arbre Mathempoche Sixième
- + Arbre Mathempoche Cinquième
- + Arbre Mathempoche Quatrième
- + Arbre Mathempoche Troisième
- + Arbre Mathempoche Seconde
- + Arbre Mathempoche 2nde pro
- + Arbre Mathempoche Première
- + Arbre Mathempoche Terminale
- + Tous les cahiers et manuels
- + labomep profil suisse

Choisis une activité dans le menu de gauche. Attention, le message "Résultat sauvegardé" doit s'afficher à la fin d'un exercice de type J3P (au clic sur "Section suivante"). Si ce n'est pas le cas il n'a pas été sauvegardé (le sauvegarder). En cas de problème consulte l'aide (bouton "Aide" en haut à droite de la page).

Trier les séquences

Travail en autonomie

- Constructions instrumentpoche (par thème)
- Exercices interactifs J3P
- + J3P primaire (exercices interactifs)
- + J3P collège (exercices interactifs)
- + J3P lycée (exercices interactifs)
- Calcul@TICE (exercices de calcul mental)
- Arbre Mathempoche CM2
- Arbre Mathempoche Sixième
- Arbre Mathempoche Cinquième
- Arbre Mathempoche Quatrième

Choisis une activité dans le menu de gauche. Attention, le message "Résultat sauvegardé" doit s'afficher à la fin d'un exercice de type J3P (au clic sur "Section suivante"). Si ce n'est pas le cas il n'a pas été sauvegardé (le sauvegarder). En cas de problème consulte l'aide (bouton "Aide" en haut à droite de la page).

Trier les séquences

Travail en autonomie

- + Constructions instrumentpoche (par thème)
- Exercices interactifs J3P
- + J3P primaire (exercices interactifs)
- J3P collège (exercices interactifs)
- + 6e
- + 5e
- + 4e
- + 3e
- + Ressources par type pour le collège
- + J3P lycée (exercices interactifs)
- + Calcul@TICE (exercices de calcul mental)
- + Arbre Mathempoche CM2

Choisis une activité dans le menu de gauche. Attention, le message "Résultat sauvegardé" doit s'afficher à la fin d'un exercice de type J3P (au clic sur "Section suivante"). Si ce n'est pas le cas il n'a pas été sauvegardé (le sauvegarder). En cas de problème consulte l'aide (bouton "Aide" en haut à droite de la page).

Labomep v2 2.13.15 Mentions légales

Prénom NOM | Aide | Quitter

Trier les séquences

Les séquences de GHISLAINE JOURDIN

A 15 juin volumes

Travail en autonomie

- arborescences interactives
- Exercices interactifs J3P
- J3P primaire (exercices interactifs)
- J3P collège (exercices interactifs)
- 6e
- 5e
- 4e
- 3e
- Nombres entiers
- Opérations
- Fractions
- Nombres décimaux
- Proportionnalité
- Tableaux
- Compléter un tableau de proportionnalité - Inverse
- Compléter un tableau de proportionnalité - Inverse
- Compléter un tableau de proportionnalité - Inverse
- Compléter un tableau de proportionnalité - Coeff.
- Compléter un tableau de proportionnalité - Coeff.

Utiliser la proportionnalité

Alexis observe des bactéries au microscope. 72 cm au microscope représentent 100 µm en réalité. Les longueurs réelles et au microscope sont proportionnelles. Quelle longueur réelle représentent 1800 cm au microscope ? Quelle longueur au microscope représente 25 µm en réalité ?

longueur au microscope (en cm)	72	1800	?
longueur réelle (en µm)	100	?	25

1800 cm au microscope représentent ? µm. Pour représenter 25 µm, le microscope affiche une longueur de ? cm.

Score : 0 sur 9

Calculatrice

OK

Volumes

- Travail en autonomie
- arborescences interactives
- Exercices interactifs J3P
- Calcul@TICE (exercices de calcul mental)
- Exercices interactifs en Flash
- DéclicScol
- Matos mathématiques CM2 (exercices non enregistrés)
- Exercices CM2
- Exercices de
- Éléments de Géométrie
- Droites
- Triangles, Quadrilatères
- Angles
- Apprentissage adapté
- Prendre le bon départ
- La Clé
- La Note (exercice)

Question N°1 : Le point T est le symétrique de laquelle il se trouve.

Mon score :

il n'y a plus qu'à sélectionner les exercices pour commencer