



Jeu N°7, 10ème semaine spéciale en distanciel et/ou en présentiel

publié le 30/05/2020

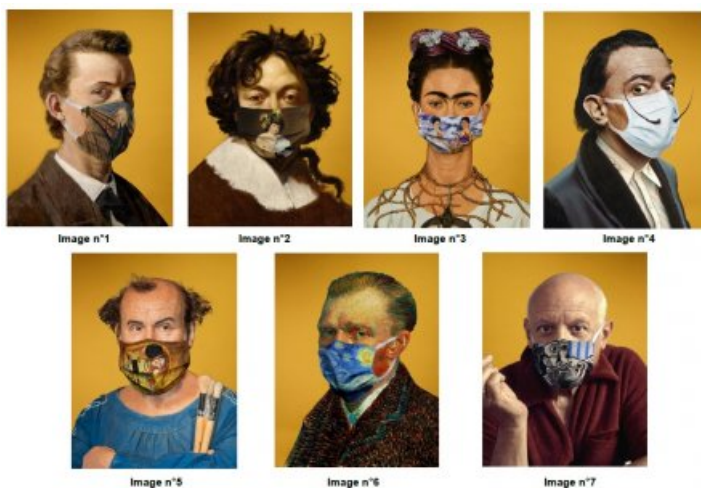
Descriptif :

"Bas les masques !" est le nouveau petit défi qu'on vous propose pour cette semaine...

Nouveau défi : "Bas les masques !"

Et si les plus **grands artistes** pouvaient eux aussi confectionner leurs **propres masques**, qu'est-ce que cela donnerait ?

Nouveau défi proposé : Sauriez-vous reconnaître chacun de ces **sept célèbres peintres** qui se cachent derrière leur masque ? Petit indice, ils portent une de leurs œuvres sur le visage...



Voici le petit jeu proposé : Bas les masques !

Observez bien chacune des images ci-dessus.

→ **Salvador DALI**, **Frida KAHLO**, **Le CARAVAGE**, **Vincent VAN GOGH**, **Pablo PICASSO**, **Gustav KLIMT**, **Edvard MUNCH**...

Saurez-vous reconnaître qui se cache derrière ces étonnants portraits ?

A vous de jouer !

— > **Le premier élève du collège parmi ceux qui n'ont pas encore gagné aux jeux précédents, qui donnera les bonnes réponses, gagnera une petite surprise, à récupérer dès que possible...**

Réponse à envoyer par courriel i-cart exclusivement, au professeur de la salle Techno1 qui transmettra à Mme Carré, de nouveau à l'initiative de ce défi de circonstance...

Solution : au prochain jeu

Solution du jeu N°6 : bravo à Maddy64 qui a été la plus rapide à envoyer la bonne réponse !

fiche réponses jeu "qui est qui", cartooning for peace (PDF de 144.4 ko)

Document joint

fiche nouveau défi3 bas les masques (PDF de 1.1 Mo)

