

4^e 2 – Planning – semaine du 26 au 30 avril

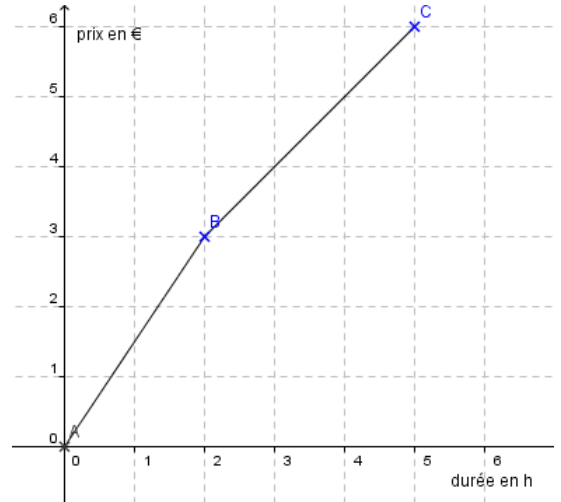
- **Lundi 26 avril**

- Corriger la feuille activité 4
- Recopier la leçon dans le cahier (graphique donné)

⇒ **Représentation graphique**

Le graphique représente le prix payé, dans un cyber café, en fonction de la durée d'utilisation d'Internet

- Sur l'axe des abscisses, on peut lire les durées en heure .
- Sur l'axe des ordonnées, on peut lire le prix à payer en € .
- Le point A est l'origine du repère ; il a pour coordonnées (0 ; 0)
- Le point B a pour coordonnées (2 ; 3) : 2 est l'abscisse et 3 est l'ordonnée
- Le point C a pour coordonnées (5 ; 6)



Interprétation.

- Si un client utilise Internet pendant 4 h alors il paiera 5 €
- Si un client a payé 3 € c'est qu'il a utilisé Internet pendant 2 h

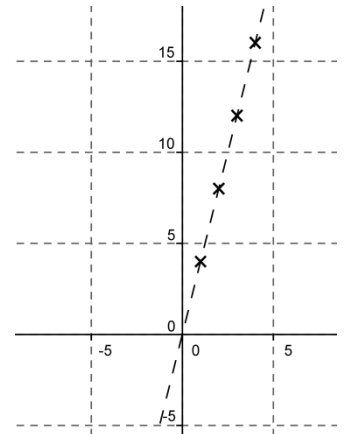
Propriété : Si une situation est une situation de proportionnalité, alors les points de sa représentation graphique sont alignés avec l'origine du repère.

exemple : Le périmètre d'un carré est proportionnel à son côté
car périmètre = 4 × côté

On représente le périmètre en fonction du côté

Côté (cm)	1	2	3	4
Périmètre (cm)	4	8	12	16

Propriété réciproque : Si les points d'une représentation graphiques sont alignés avec l'origine du repère alors c'est une situation de proportionnalité.



- **Mardi 27 avril**

- Faire la feuille exercice 4

- **Vendredi 30 avril**

- Corriger la feuille exercice 4
- Faire la feuille exercice 5