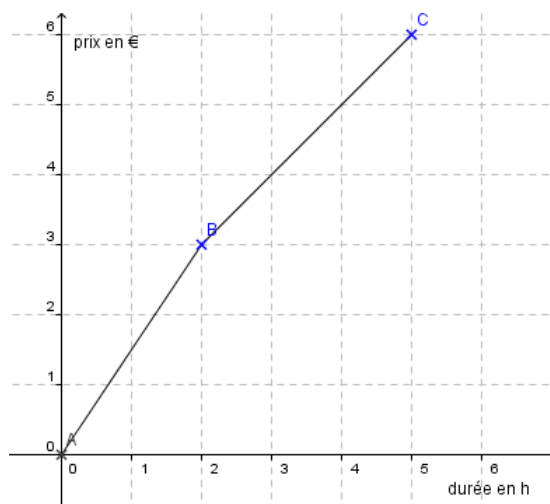


Graphique pour la partie cours à coller



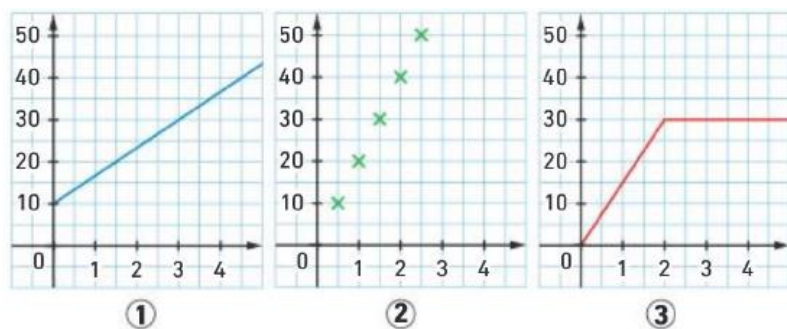
4^e Représentation graphique – exercice 4

Exercice 1 : Ces trois graphiques représentent-ils des situations de proportionnalité ? **Justifier.**

Exercice 2 : Tania désire louer un snow-board.

On lui propose deux tarifs : *Liberté* et *Evasion*.

Pour chaque tarif, le prix à payer **varie en fonction** du nombre de demi-journées de location.



1. Construis un repère **orthogonal** d'unités 1 carreau sur chaque axe.
2. En fonction du nombre de demi-journées de location représente dans ce repère :
 - En vert, le prix payé avec le tarif *Liberté*
 - En rouge, le prix payé avec le tarif *Evasion*
3. Pour chacun de ces tarifs, le prix est-il proportionnel au nombre de demi-journées de location ? Justifie ta réponse.

Exercice 3 : Chez un chocolatier, le prix des chocolats **est proportionnel** à la masse des chocolats achetés.
1,2 kg de chocolat est vendu 7,80 €.

1. Construis un repère orthogonal d'unités 1 carreau pour 100 g en abscisses et 1 carreau pour 1 € en ordonnées.
2. Représente graphiquement dans ce repère, le prix à payer en fonction de la masse de chocolats achetés. Justifie ta construction.
3. Utilise ce graphique pour donner le prix de 2,4 kg de chocolats. Vérifie par le calcul.
4. Utilise le graphique pour dire quelle quantité de chocolats on peut acheter avec 4,20 €.