

# Il était une fois une...



*Micro-Forest*

Collège Gérard Philipe

3<sup>e</sup> SOREL

# Qu'est-ce qu'une

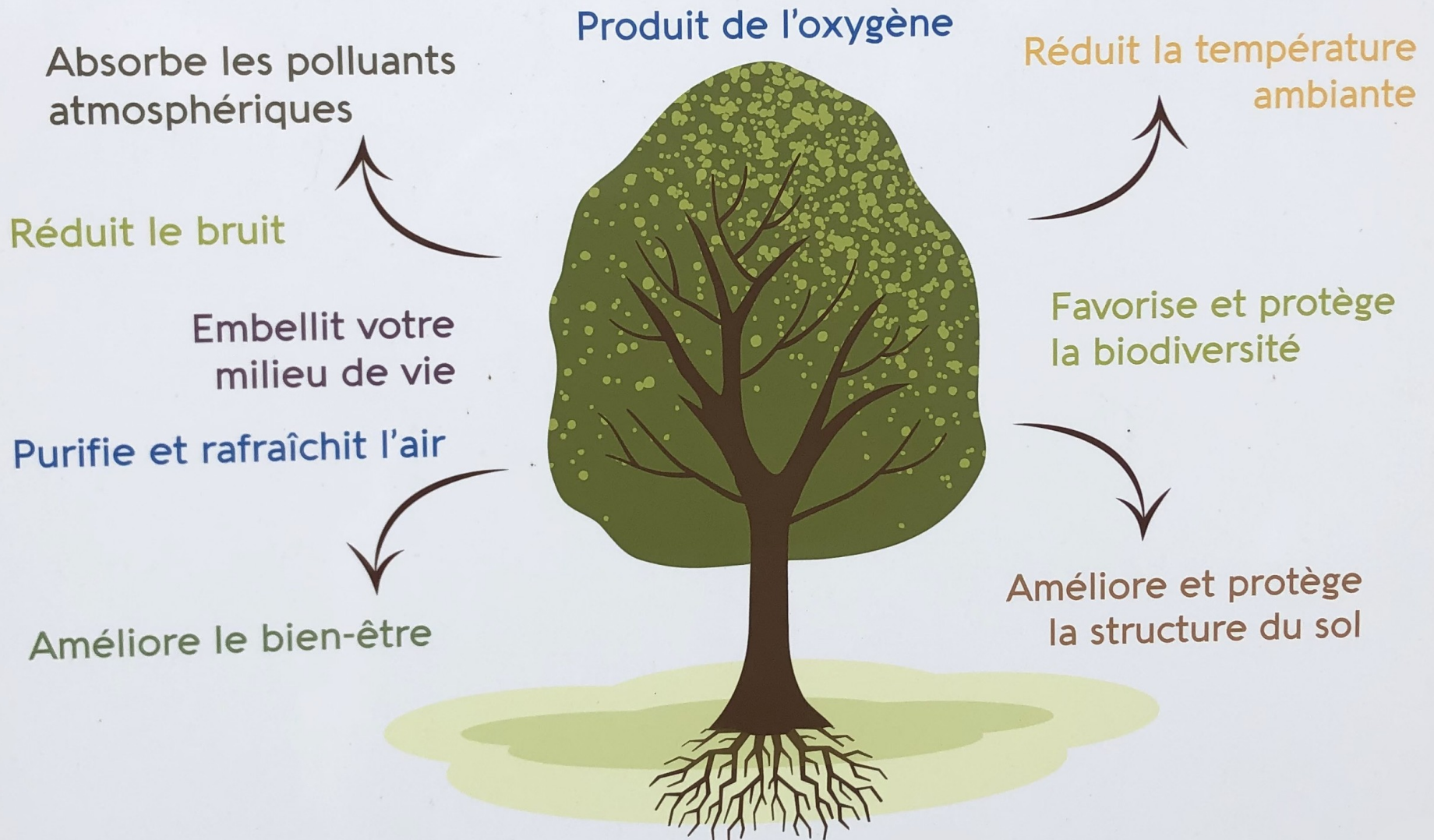


*Micro-Forest*

Collège Gérard Philipe

# L'arbre est un génie aux nombreux bienfaits

Il remplit de multiples  
fonctions écologiques





# Groupés en forêts, les arbres amplifient leurs capacités de régulation du climat et permettent l'épanouissement de la biodiversité

Contribuent au cycle de l'eau

Abriment une grande biodiversité





elles deviendront autonomes en 3 ans.  
Elles adopteront un aspect centenaire en 10 ans puis imiteront les forêts natives de la planète en moins de 20 ans, sans aucune intervention humaine.

**Cette évolution est 10 fois plus rapide qu'une forêt «classique» et 100 fois plus riche en biodiversité.**

Cette méthode de plantation a été mise au point par le botaniste Akira Miyawaki dont les principes sont appliqués ici :



- Plantation dense de 3 arbres par m<sup>2</sup>
- Une trentaine d'essences d'arbres différentes et toutes autochtones
- Occupation sur plusieurs strates : arbres de haut jet, arbres moyens, arbustes, arbrisseaux

# Où va se trouver la



*Micro-Forest*

Collège Gérard Philipe



Micro-forêt 130m<sup>2</sup>



Pépinière 20m<sup>2</sup>

# Qui va préparer et planter la



*Micro-Forest*

Collège Gérard Philipe



# Les essences de ces microforêts

Arbres Hauts  
Sup. à 30 m



**Erable sycomore**  
*Acer pseudo-platanus*



**Frêne commun**  
*Fraxinus excelsior*



**Chêne sessile**  
*Quercus petraea*



**Chêne pubescent**  
*Quercus pubescens*



**Tilleul**  
petite ou grande feuille  
*Tilia cordata*

Arbres Moyens  
à 10 à 30 m



**Erable de Montpellier**  
*Acer monspessulanum*



**Charme**  
*Carpinus betulus*



**Merisier**  
*Prunus avium*



**Chêne vert**  
*Quercus ilex*



**Sorbier domestique :  
Cormier**  
*Sorbus domestica*



**Alisier torminal**  
*Sorbus torminalis*



**Orme champêtre**  
*Ulmus minor*

Arbustes



**Fusain d'Europe**  
*Euonymus europaeus*



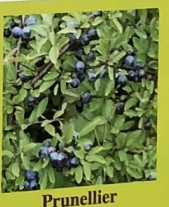
**Houx**  
*Ilex aquifolium*



**Pommier sauvage**  
*Malus sylvestris*



**Cerisier Ste Lucie**  
*Prunus malaheb*



**Prunellier**  
*Prunus spinosa*



**Poirier sauvage**  
*Pyrus pyraster*



**Sureau noir**  
*Sambucus nigra*



**Viorne lantane**  
*Viburnum lantana*

Arbustes



**Cornouiller mâle**  
*Cornus mas*



**Cornouiller sanguin**  
*Cornus sanguinea*



**Noisetier**  
*Corylus avellana*

Arbriseaux



**Troëne commun**  
*Ligustrum vulgare*



**Nerprun purgatif**  
*Rhamnus cathartica*



**Eglantier / Rosier des chiens**  
*Rosa canina*



**Fragon / Petit Houx**  
*Ruscus aculeatus*

# Quand et comment planter une



*Micro-Forest*

*Collège Gérard Philipe*

### Communication

Article sur le site du collège et présentation du projet dans chaque classe par les élèves.

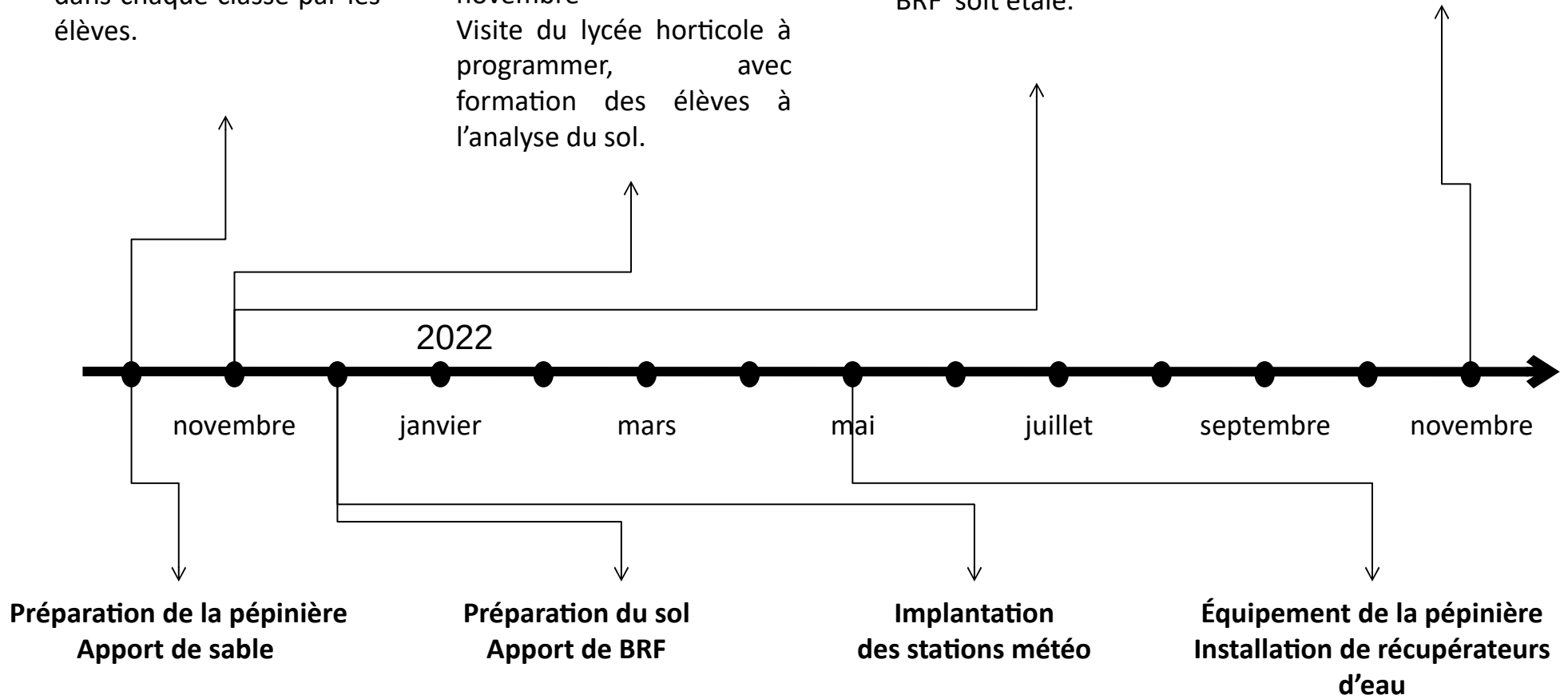
### Visites

Visite de la micro forêt de Saint Florent le 18 novembre  
Visite du lycée horticole à programmer, avec formation des élèves à l'analyse du sol.

### Analyse

Analyse du sol par les élèves, à faire avant que le BRF soit étalé.

### Plantation





# Et ensuite...



*Micro-Forest*

Collège Gérard Philipe

# Il était une fois une...



*Micro-Forest*

Collège Gérard Philipe

3<sup>e</sup> SOREL