

En route pour le collège !
Bienvenue à Ferdinand Clovis Pin



Quelques chiffres

17 classes à la rentrée 2023

449 élèves dont 115 élèves de 6^{ème}

55 adultes au service des élèves

19 salles d'enseignement

1 CDI

1 self-service partagé avec le lycée

Quoi de neuf ?

L'environnement : les lieux du collège

Les cours et les horaires

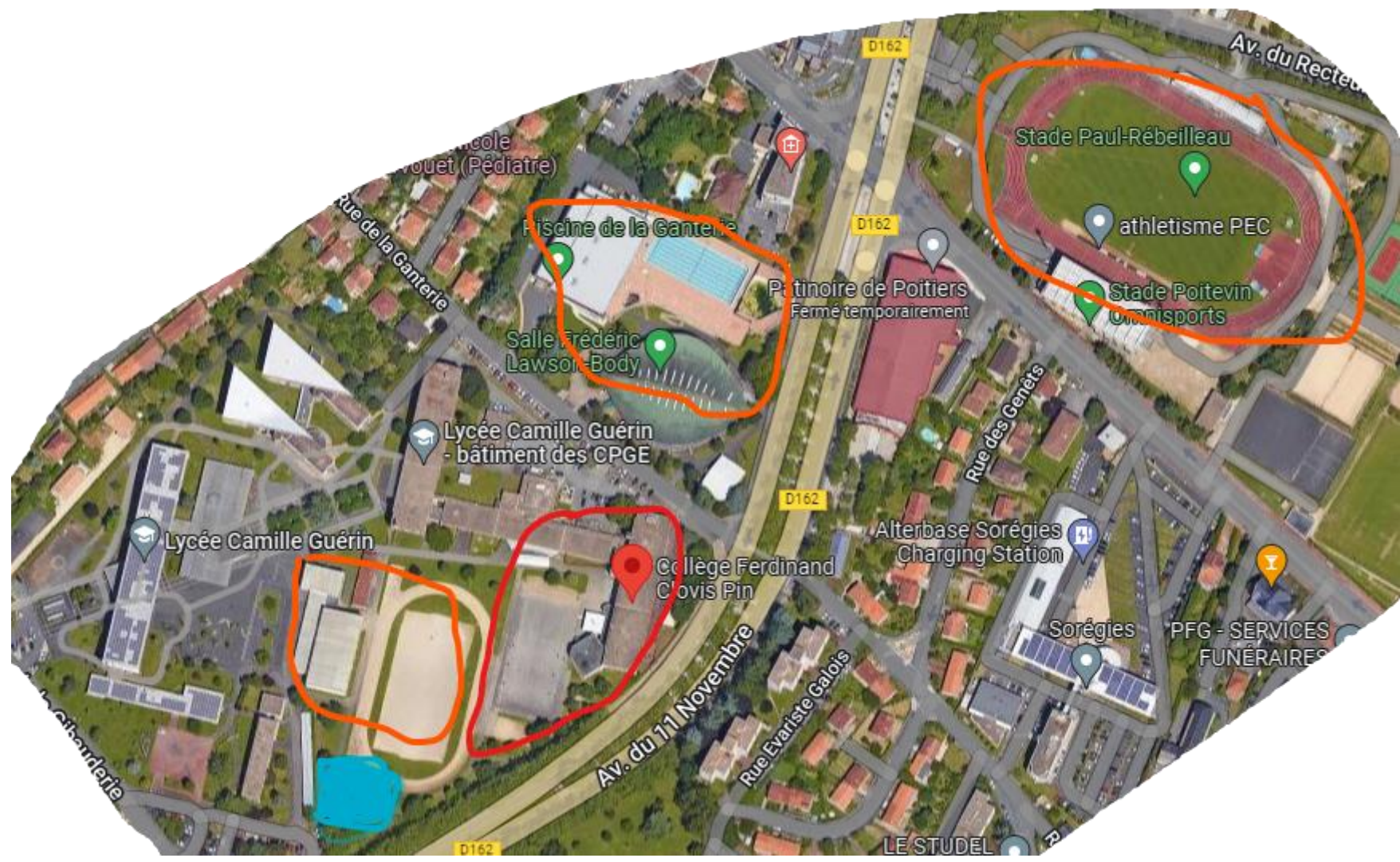
Les adultes du collège

Les moments de la journée

Le travail à la maison

Les lieux du collège

	Les salles de cours
Le CDI	
	La vie scolaire
Le restaurant scolaire	
	La cour de récréation
Les installations sportives (cf diapo suivante)	
	Les bureaux
L'infirmierie	



Les adultes du collège

La Principale

La gestionnaire

La secrétaire

Le CPE

Les assistants d'éducation

Le professeur documentaliste, le professeur coordonnateur de l'ULIS et
Les professeurs de disciplines

Les agents (ménage, jardinage, bricolage)

L'infirmière et le médecin scolaire

L'assistant(e) social(e)

Le Psychologue de l'Education Nationale

Les personnels accompagnants (Accompagnant des élèves en situation de handicap : AESH, difficulté scolaire...)

Les cours et les horaires

En sixième, il y aura 27 heures d'enseignement par semaine.

4,5 H de français,

4H d'anglais,

3H d'histoire géographie,

4,5 H de mathématiques,

4H de sciences

1H d'éducation musicale,

1H d'arts plastiques,

4 H d'EPS,

1 H de consolidation

Ce qui change :

Le fait qu'il y ait un professeur pour enseigner chaque discipline

Les heures d'études

La vie de classe avec le professeur principal

Le changement de salle à chaque cours

La durée des cours : 55mn

Les horaires : de 08h00 à 16h30

Exemple d'emploi du temps de sixième

	Lundi	Mardi	Mercredi	Jeudi	Vendredi
8h05	HIST.GEO.EDUC.CIVIQ. CHASSAGNE B. 116	FRANCAIS SCEPI M. 121	MATHEMATIQUES BEAUD M. 101	SCIENTIQUES MULLIEZ C. [6A1-Sciences] 113	MATHÉMATIQUES BEAUD M. 101
8h35		HIST.GEO.EDUC.CIVIQ. CHASSAGNE B. 116			
9h00		FRANCAIS SCEPI M. 121		ANGLAIS LAURET N. [6A1-MAF] 108	
9h30					
10h15	SCIENTIQUES MULLIEZ C. [6A1-Sciences] 113	ED.PHYSIQUE & SPORT. JARDINIER B. 106	FRANCAIS SCEPI M. 121	FRANCAIS SCEPI M. 121	MATHÉMATIQUES BEAUD M. 101
10h45			HIST.GEO.EDUC.CIVIQ. CHASSAGNE B. 116	MATHÉMATIQUES BEAUD M. 101	VIE DE CLASSE LAURET N. 108 0
11h10					ACCOMPAGNEMENT LAURET N. 108
11h40					
12h05					
13h30	EDUCATION MUSICALE BERTEAU V. 102	ANGLAIS LAURET N. 108		MATHÉMATIQUES BEAUD M. [6A1-MAF] 101	HIST.GEO.EDUC.CIVIQ. CHASSAGNE B. 116
14h00	ARTS PLASTIQUES HERPIN E. 106			FRANCAIS SCEPI M. [6A1-MAF] 121	ANGLAIS LAURET N. 108
14h25					
14h55	ANGLAIS LAURET N. 108				
15h35					
16h00					
16h30					
16h55					
17h25					

Chaque case correspond à 1 cours d'une durée de 1h, 1h30 ou 2h.

Les informations qui y figurent sont toujours les mêmes : matière, professeur, salle

La vie au collège

Le carnet de correspondance ou de liaison

La carte d'identité de chaque collégien
L'avoir toujours avec soi

Entrées et sorties du collège

Horaires d'ouvertures de la grille
Entrée tardives et sorties anticipées : autorisations de sorties

L'entrée en classe

En début de demi-journée (matin 08h00, après-midi 13h30) et après chaque récréation : entrée directe en classe, installation immédiate dans le calme, le professeur donne l'autorisation de s'asseoir
Aux intercours, se ranger calmement devant la salle et attendre l'autorisation du professeur pour entrer calmement.

Le passage au self

Attendre que sa classe ou son niveau soit appelé
Toujours avoir sa carte de self
Remplir correctement son plateau et ne pas gâcher la nourriture

La vie au collège (suite)

S'impliquer, s'engager

Eco-délégué, Délégué de classe, Conseil de la Vie Collégienne, Représentant au Foyer Socio-Educatif, représentant à l'Association Sportive, ambassadeur...

Les activités de la pause méridienne

Chorale, webradio, ciné-débat, Animation de la Gibauderie, Association sportive, jeux de société, ateliers au CDI...

Les petits et grands évènements

- Collège au cinéma
- Les voyages et sorties
- Interventions au sein du collège (Petits débrouillards, Course contre la faim...)

Le travail personnel

mots clés : régularité et persévérance

Prendre soin de son matériel

Bien tenir son agenda

S'organiser, s'avancer quand on a du temps libre

Penser à faire son sac la veille au soir

Avoir toujours de quoi s'avancer et de la lecture sur soi

Apprendre ses leçons régulièrement

Regarder régulièrement les outils numériques

S'ENTRAIDER

Pour bien apprendre

Dormir

Bien s'alimenter

Bouger

Choisir ses loisirs

Se méfier des écrans

Faire confiance aux adultes

Le rôle des parents

Veiller à une bonne hygiène de vie

sommeil, alimentation, activité physique, loisirs, gestion des écrans et des sorties

Responsabiliser et autonomiser

exiger le respect des règles,

les faire participer à la vie de la famille dans toutes ses dimensions,

ne pas faire à leur place

Suivre la scolarité

montrer de l'intérêt

utiliser régulièrement les outils numériques

répondre aux sollicitations des différents personnels

Le rôle des parents (suite)

Faire alliance avec tous les personnels de l'établissement

communication respectueuse même en cas de désaccord

attention aux propos tenus devant l'enfant

ne jamais hésiter à demander aide et soutien que ce soit matériel, éducatif ou scolaire

S'impliquer, s'engager dans la vie du collège

auprès des APE, de l'Association Sportive, du Foyer Socio-éducatif

lorsque nous vous sollicitons (réunions d'information, sondages, ventes, interventions...)

Des mots clés

Liberté

Egalité

Fraternité

Laïcité

Respect

Règles

Citoyenneté

Politesse

Responsabilité

Tolérance

Bienveillance

Effort

Travail

Réflexion

Curiosité

Dynamisme

Persévérance

Autonomie