



DOSSIER 2 : "La part du Fantastique dans le Romantisme Musical"

publié le 12/03/2009 - mis à jour le 21/10/2016

à l'intention des classes de 3e -Travail à rendre dans la semaine du 4 au 8 février (au plus tard).

Devoir à la maison sur 40 :
(dont 6 pts de présentation)

- ▶ Travail à rendre dans la semaine du 4 au 8 février au plus tard !
- ▶ Travail à rendre sur une copie double (4 pages seulement, en respectant une présentation tétralogique ! : 1 question par page, dans l'ordre des questions)
- ▶ présentation manuscrite obligatoire, sauf :
 - Les 10 vignettes à coller (Q2).
 - La reproduction en petit format des 3 œuvres relevant du domaine des beaux arts. (Q4)
- ▶ Présenter l'essentiel de l'énoncé des questions 1 à 4 ci-dessous en tête de la copie - page 1 (facultatif, mais souhaitable)
- ▶ A la page 4 de votre copie laisser impérativement une marge à droite de 3 ou 4 cm, afin de coller plus tard cette copie dans votre cahier.

A tous, bon travail !

QUESTIONNAIRE :

1 (/5pts, 1ère page - peut déborder page 2) La mythologie du "Ring" : Après avoir lu le document joint (fichier.pdf) intitulé "Résumé Ring", établir une légende pour chacun des 10 documents visuels proposés en annexe 3 : rédiger un très bref commentaire qui permette de resituer le(s) personnage(s) en présence et/ou l'action qui y est mis en scène.

Pour répondre à cette question, imprimer la planche iconographique (Annexe 4 : fichier.pdf) disponible à la fin de l'article - sur votre copie, coller chaque vignette et légender à côté

2 (/10pts, 2ème page) : Grâce au [site consacré au "Ring" de Wagner](#), retrouver de qui ou de quoi ces leitmotiv de l'annexe 3 sont les symboles (*prenez soin de traduire en français vos réponses !*) - commenter l'extrait d'une ligne ou deux à propos du caractère, de la mélodie, des instruments...

3 (/10pts, 3ème page) :

Le mythe de Faust a également inspiré les créateurs du romantisme.

- a) Établir un bref résumé du mythe (5 lignes max)
- b) Citer 3 exemples d'œuvres musicales romantiques ayant un rapport avec ce mythe.
- c) Citer 3 exemples d'œuvres romantiques tirés de la littérature et des beaux-arts illustrant ce thème (Pour la peinture il est conseillé d'adjoindre une reproduction miniature)

Pour b) & c) : Citer le titre des œuvres choisies - et s'il y a lieu la traduction de ces titres en Français - puis en citer les créateurs (compositeur, artiste ou écrivain, en précisant juste ses dates et sa nationalité)

4 (/5pts, 4ème page) : Établir la liste chronologique des 10 derniers opéras de Wagner. (titres en Français).

5 (4ème page / 4pts) : Citer 2 autres sujets fantastiques (mythe, légendes... autre que le Ring et Faust !) qui ont inspiré


les compositeurs de l'époque romantique. Vous illustrerez chaque réponse d'une d'œuvre prise dans l'histoire de la musique de cette période et vous en citerez le compositeur.

ANNEXES :

Annexe 1 :

 [Résumé Ring](#) (PDF de 245.8 ko)

Annexe 2 : Extraits sonores (Leitmotiv)

 [leitmotiv 1](#) (MP3 de 155.1 ko)

 [leitmotiv 2](#) (MP3 de 231.4 ko)

 [leitmotiv 3](#) (MP3 de 218.8 ko)

 [leitmotiv 4](#) (MP3 de 135.9 ko)

 [leitmotiv 5](#) (MP3 de 210.2 ko)

 [leitmotiv 6](#) (MP3 de 191.8 ko)

 [leitmotiv 7](#) (MP3 de 222.9 ko)

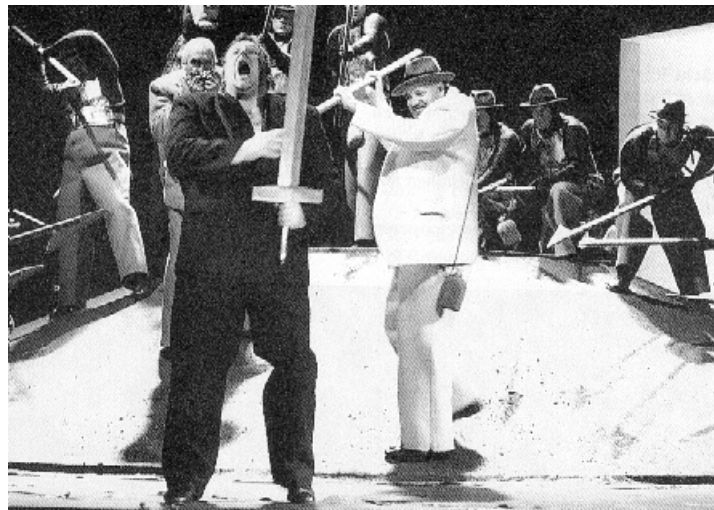
 [leitmotiv 8](#) (MP3 de 446.1 ko)

 [leitmotiv 9](#) (MP3 de 415.5 ko)

 [leitmotiv 10](#) (MP3 de 470.2 ko)

Annexe 3 : Documents iconographiques

Document iconographique 1



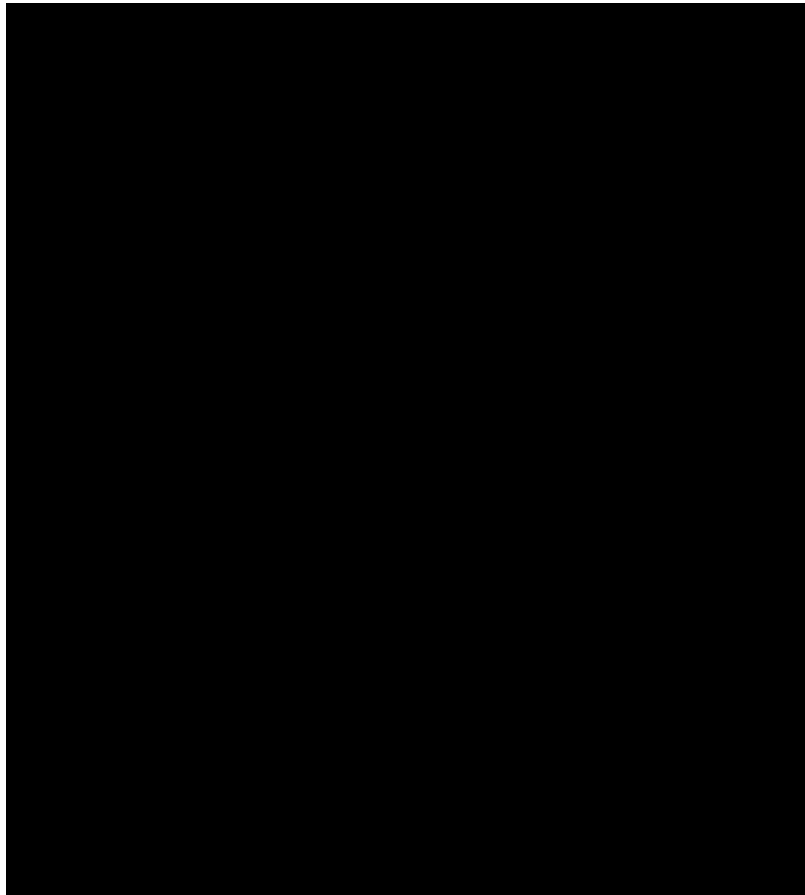
Document iconographique 2



Document iconographique 3



Document iconographique 4



Document iconographique 5



Document iconographique 6



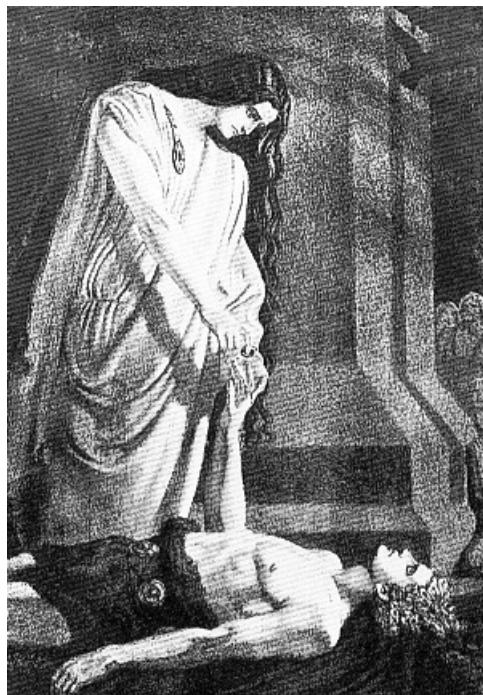
Document iconographique 7



Document iconographique 8



Document iconographique 9



Document iconographique 10



Annexe 4 :

 [planche iconographique à imprimer version réduite préférable](#) (PDF de 664.2 ko)



Académie
de Poitiers

Avertissement : ce document est la reprise au format pdf d'un article proposé sur l'espace pédagogique de l'académie de Poitiers.

Il ne peut en aucun cas être proposé au téléchargement ou à la consultation depuis un autre site.