

Préparer l'après troisième



RÉGION ACADÉMIQUE
NOUVELLE-AQUITAINE

MINISTÈRE
DE L'ÉDUCATION NATIONALE,
DE L'ENSEIGNEMENT SUPÉRIEUR
ET DE LA RECHERCHE



- I. Élaborer un projet d'orientation
- II. Le calendrier de l'orientation
- III. Les voies d'orientation
- IV. Les sources d'information

Élaborer un projet d'orientation

- * Développer **sa connaissance** du monde **économique** et **professionnel**, des **filières de formation** et de **soi**.
- * Faire le point sur ses **intérêts**, ses **valeurs**, ses **capacités**
- * Identifier le meilleur **moyen pour soi** d'accéder à une **qualification**, à un **diplôme**

II. Le calendrier de l'orientation



1^{er} Semestre

Septembre / janvier

recherches
d'informations
1^{er} questionnements

Fin janvier
Conseil de classe : un premier bilan

2^{ème} Semestre

Février / mars

vœux provisoires
de la famille

Avis provisoire
de l'équipe
pédagogique

Dialogue
entre
la famille
et les
professeurs
Réflexion
sur le projet

Mai/juin

Vœux définitifs
de la famille

Proposition d'orientation
du conseil de classe

désaccord

accord

Entretien chef d'établissement
et famille

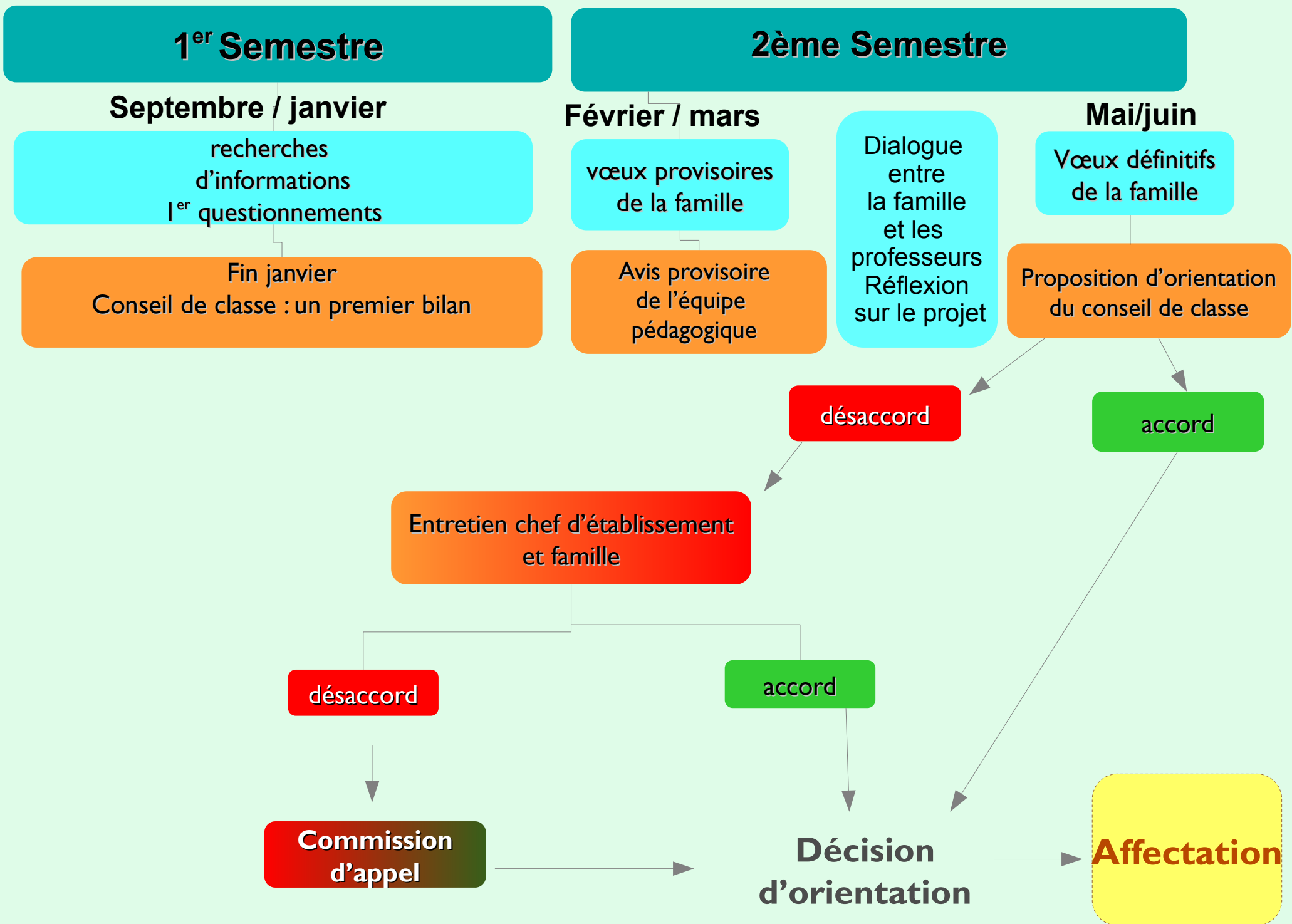
désaccord

accord

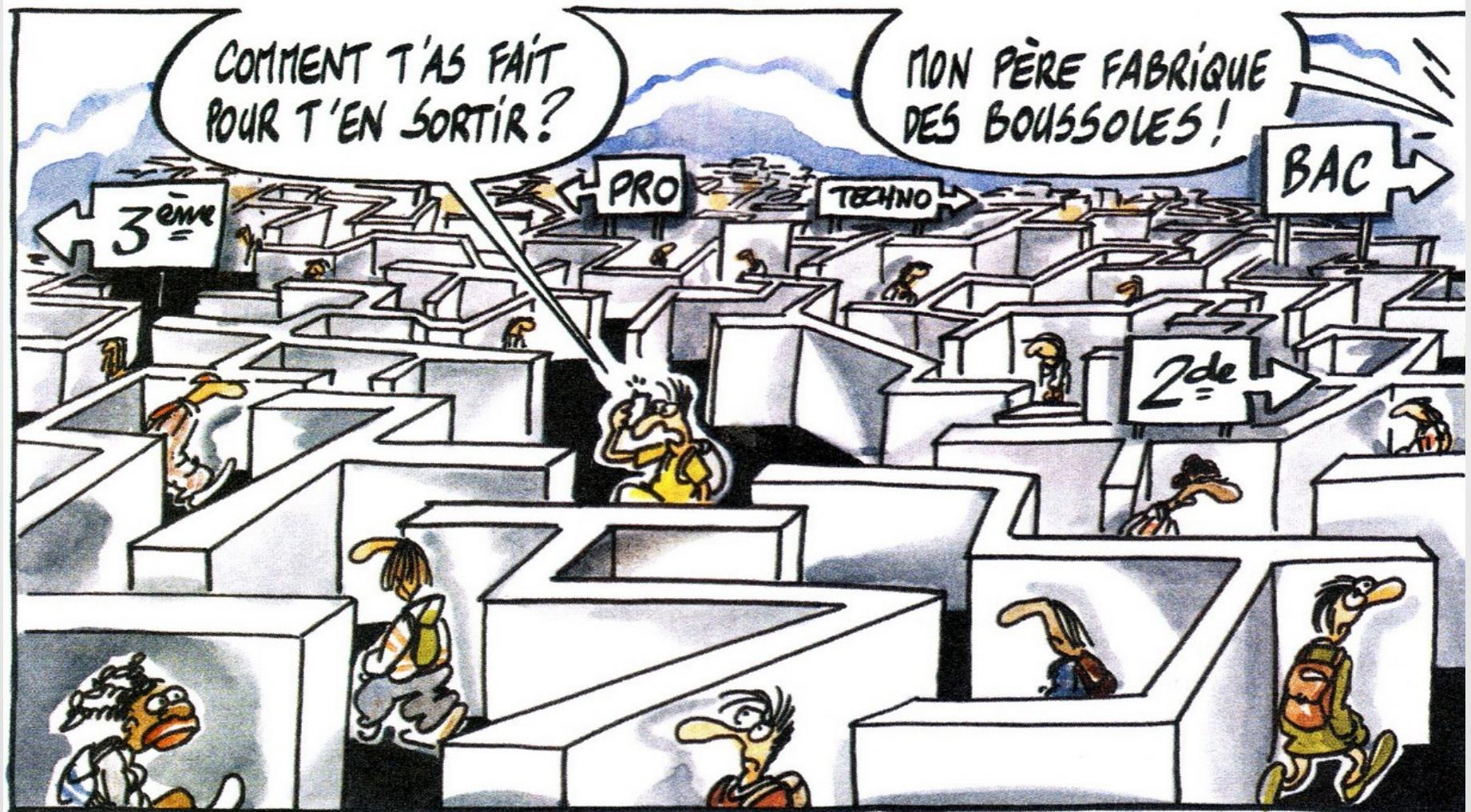
Commission
d'appel

Décision
d'orientation

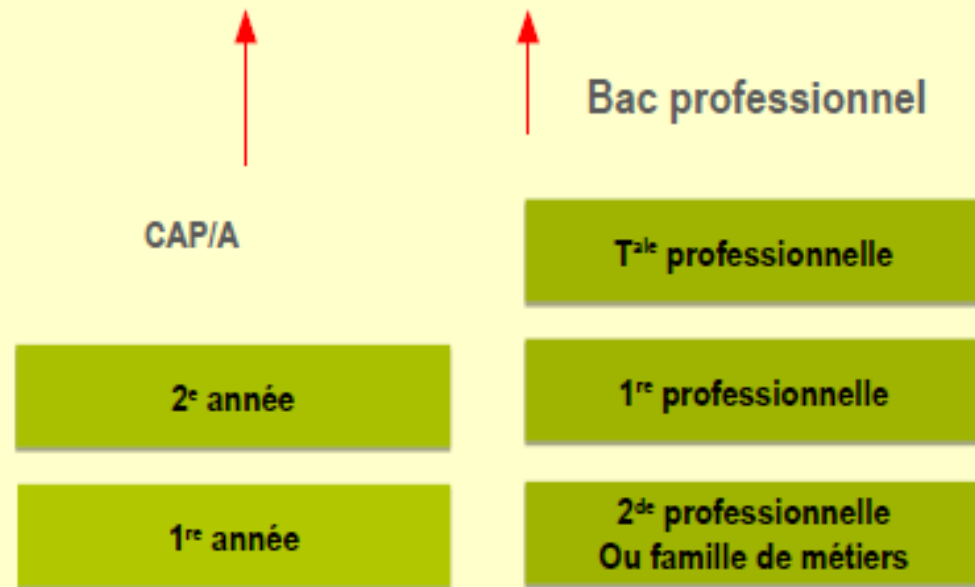
Affectation



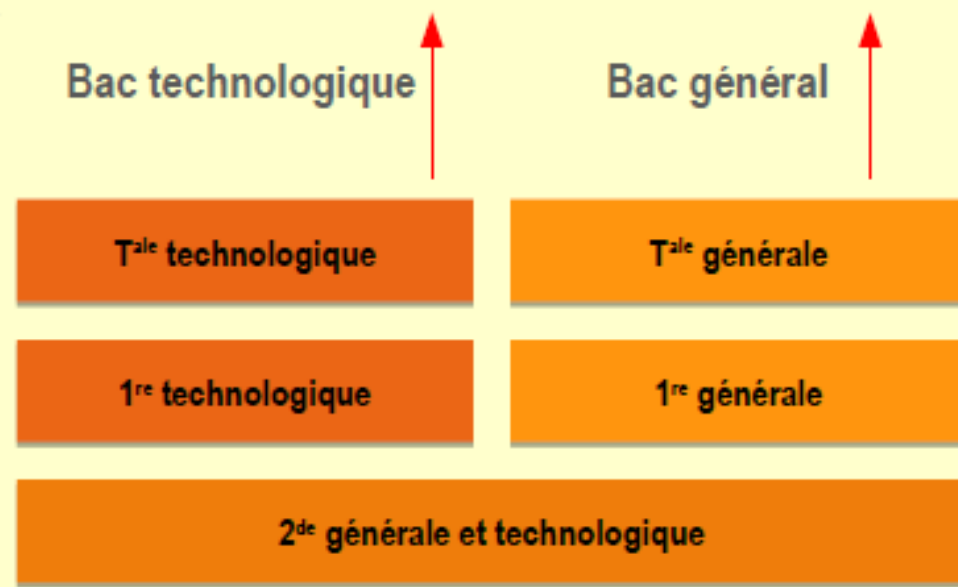
III les voies d'orientation



Insertion Professionnelle



Enseignement supérieur, BTS, DUT, Université, CPGE, écoles d'art....

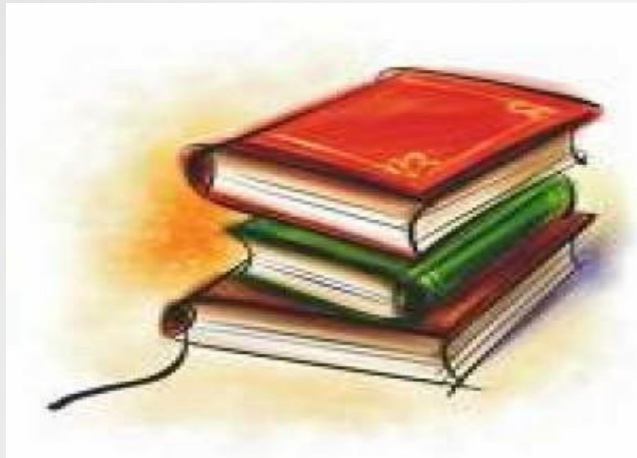


Voie professionnelle
(statut scolaire ou apprentissage)

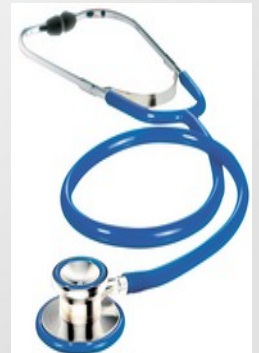
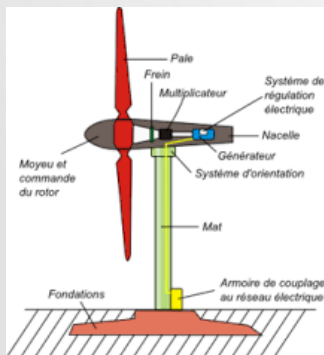
Voie générale et technologique

classe de 3^e

La voie Générale et Technologique



Une réforme pour un nouveau BAC en 2021



Le BAC GÉNÉRAL

(fin des séries L, ES et S)

- Un enseignement théorique et abstrait
- Analyser, synthétiser, commenter
- Acquérir des méthodes (dissertation littéraire, analyse de documents, raisonnement scientifique)
- Approfondir sa culture générale

Le BAC TECHNOLOGIQUE

- Un enseignement appliqué : basé sur l'observation, l'expérimentation
- Travail en groupe et en autonomie
- Travaux pratiques en laboratoire, en salle informatique, en atelier...

STI2D



STL



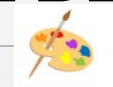
ST2S



STMG



STD2A



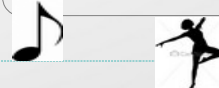
STAV



STHR



S2TMD



La Seconde Générale et Technologique

- **Des enseignements obligatoires communs (26h)**
- **Des enseignements optionnels** (entre 1h30 et 6h00)
- **Un test numérique de positionnement** pour connaître les acquis et les besoins des élèves en français et en mathématiques (en début d'année scolaire)
- **Un accompagnement personnalisé** adapté au profil basé sur les résultats au test de positionnement.
- **Un accompagnement dédié à l'orientation** pour aider les élèves à choisir leur formation et leur projet professionnel.

Enseignements communs

Français :4h

Histoire-géographie : 3h

Langues vivantes A et B :5h30

Sciences économiques et sociales :1h30

Mathématiques : 4h

Physique-chimie 3h

Sciences de la vie et de la Terre : 1h30

Éducation physique et sportive : 2h

Sciences numériques et technologie :1h30

Enseignement moral et civique :18h

Des enseignements optionnels

1 enseignement général au choix parmi :

Langues et cultures de l'Antiquité: latin ou grec : 3h

Langue vivante:3h

Arts : au choix parmi arts plastiques ou cinéma-audiovisuel ou danse ou histoire des arts ou musique ou théâtre : 3h

Éducation physique et sportive:3h

Arts du cirque : 6h

Écologie-agronomie-territoires-développement durable : 3h

1 enseignement technologique au choix parmi :

Management et gestion:1h30

Santé et social : 1h30

Biotechnologies : 1h30

Sciences et laboratoire:1h30

Sciences de l'ingénieur:1h30

Création et innovation technologiques:1h30

Création et culture – design : 6h

Hippologie et équitation ou autres pratiques sportives:3h

Pratiques sociales et culturelles:3h

Pratiques professionnelles:3h

La Voie Générale : la première et la terminale

Enseignements communs

	Première	Terminale
FRANÇAIS / PHILOSOPHIE	4 h / -	- / 4 h
HISTOIRE GÉOGRAPHIE	3 h	3 h
ENSEIGNEMENT MORAL ET CIVIQUE	18 h / an	18 h / an
LANGUE VIVANTE A ET LANGUE VIVANTE B	4 h 30	4 h
ÉDUCATION PHYSIQUE ET SPORTIVE	2 h	2 h
ENSEIGNEMENT SCIENTIFIQUE	2 h	2 h
	16 h	15 h 30

Enseignements optionnels

> Un enseignement en première
Deux enseignements possibles
en terminale

> Libre choix

> Durée 3 h

Dès la première :

LANGUE VIVANTE C

ARTS

EPS

LANGUES ET
CULTURES DE
L'ANTIQUITÉ

En terminale uniquement :

MATHÉMATIQUES
EXPERTES

MATHÉMATIQUES
COMPLÉMENTAIRES

DROIT ET GRANDS
ENJEUX DU MONDE
CONTEMPORAIN

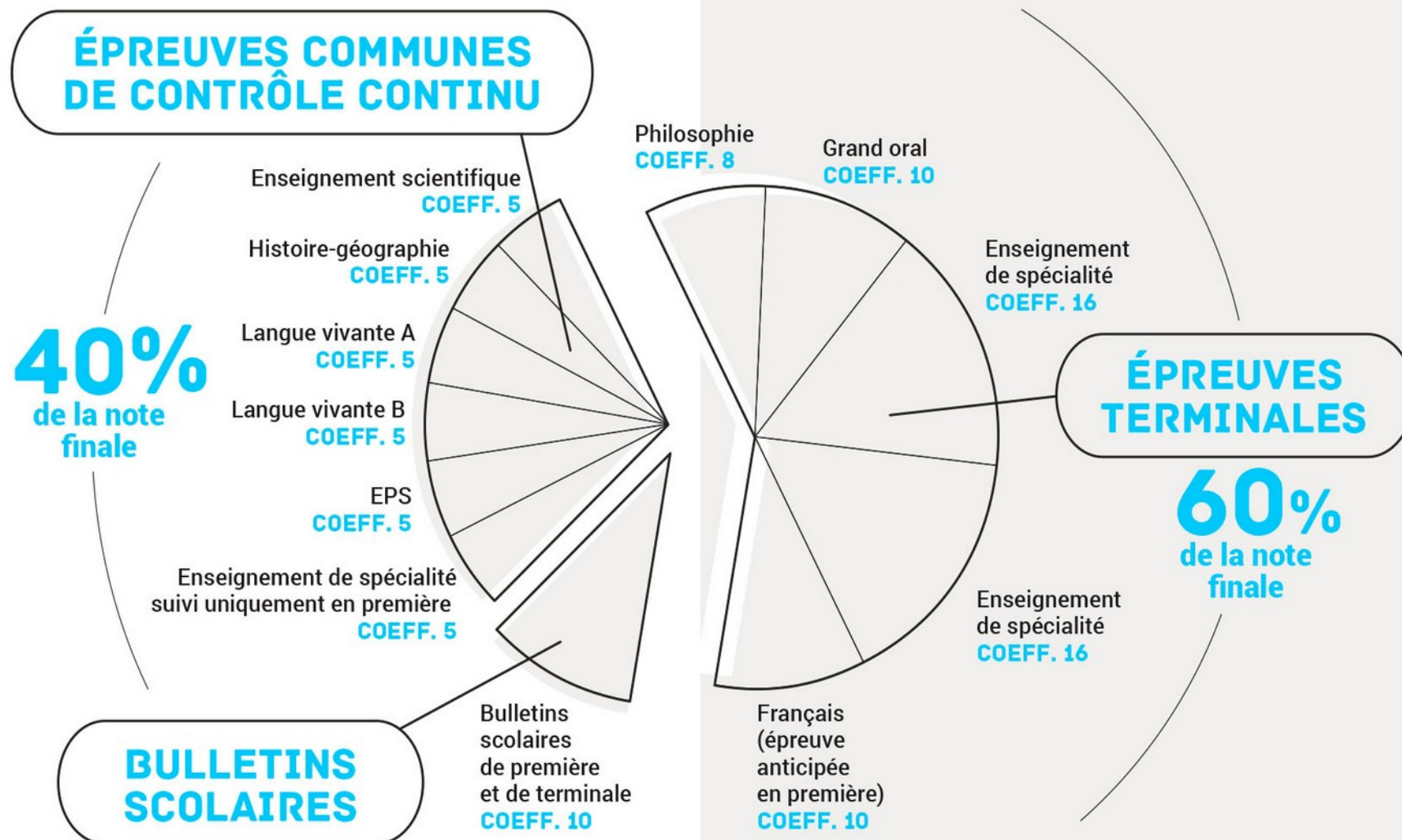
Enseignements de spécialité

	Au choix 3 spécialités Première	Au choix 2 spécialités Terminale
ARTS	4 h	6 h
BIOLOGIE, ÉCOLOGIE *	4 h	6 h
HISTOIRE GÉOGRAPHIE, GÉOPOLITIQUE ET SCIENCES POLITIQUES	4 h	6 h
HUMANITÉS, LITTÉRATURE ET PHILOSOPHIE	4 h	6 h
LANGUES, LITTÉRATURES ET CULTURES ÉTRANGÈRES	4 h	6 h
LITTÉRATURE, LANGUES ET CULTURES DE L'ANTIQUITÉ	4 h	6 h
MATHÉMATIQUES	4 h	6 h
NUMÉRIQUE ET SCIENCES INFORMATIQUES	4 h	6 h
PHYSIQUE CHIMIE	4 h	6 h
SCIENCES DE LA VIE ET DE LA TERRE	4 h	6 h
SCIENCES DE L'INGÉNIEUR	4 h	6 h **
SCIENCES ÉCONOMIQUES ET SOCIALES	4 h	6 h
	12 h	12 h

* Dans les lycées d'enseignement général et technologique agricole
avec des enseignements optionnels spécifiques

** Avec un complément de 2 h en physique

LES ÉPREUVES DU NOUVEAU BACCALAURÉAT GÉNÉRAL



La Voie Technologique : la première et la terminale

Toutes les séries* Enseignements communs

	Première	Terminale
FRANÇAIS	3 h	-
PHILOSOPHIE	-	2 h
HISTOIRE GÉOGRAPHIE	1 h 30	1 h 30
LANGUE VIVANTE A ET LANGUE VIVANTE B	4 h	4 h
ÉDUCATION PHYSIQUE ET SPORTIVE	2 h	2 h
MATHÉMATIQUES	3 h	3 h
ENSEIGNEMENT MORAL ET CIVIQUE	18 h / an	18 h / an

* Sauf TDM et STAV

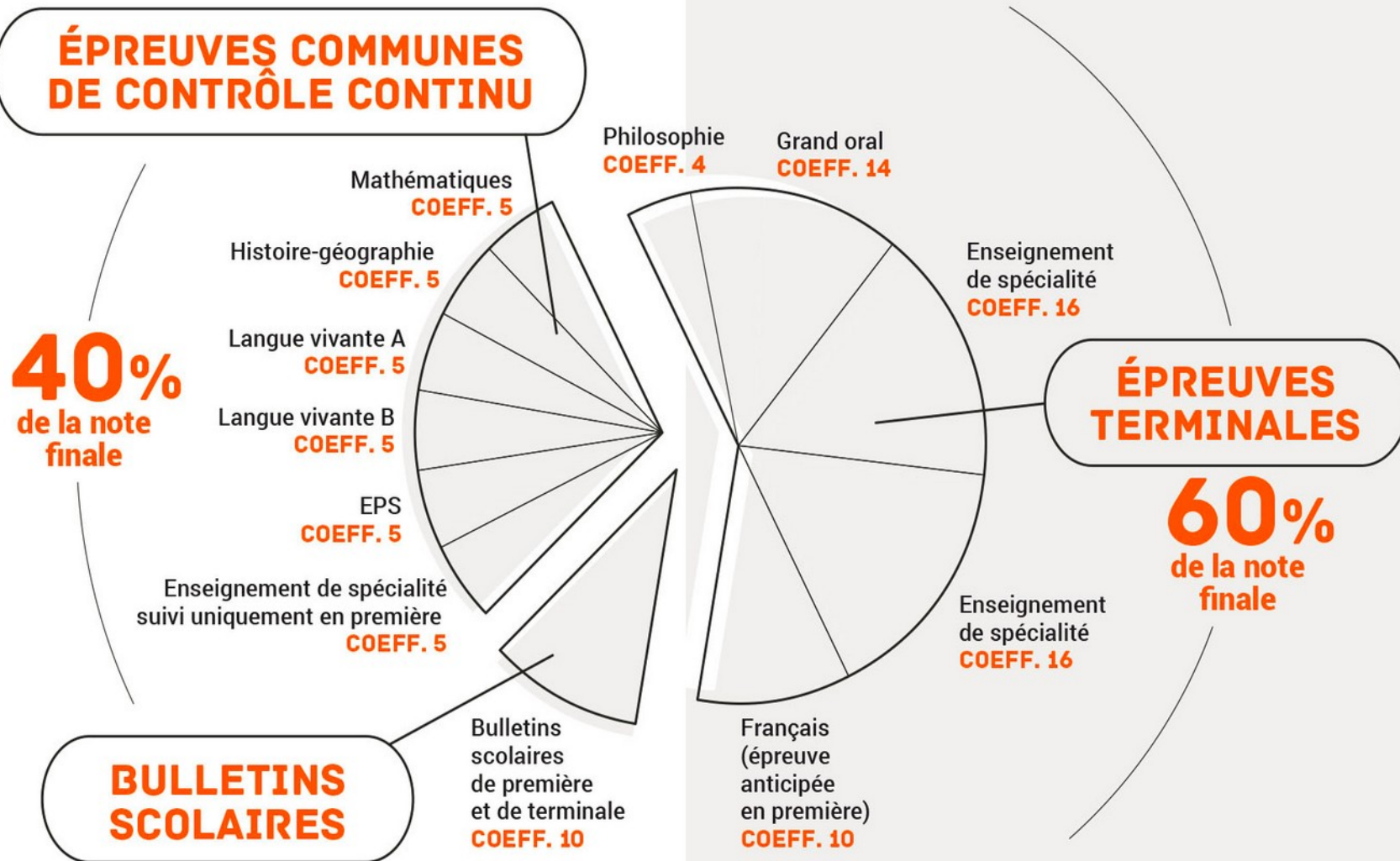
Enseignements optionnels

> Au choix en fonction de la série

Enseignements de spécialité

	3 spécialités Première	2 spécialités Terminale
STMG Sciences et technologies du management et de la gestion	- sciences de gestion et numérique - management - droit et économie	- management, sciences de gestion et numérique avec 1 enseignement spécifique choisi parmi : gestion et finance ; mercatique ; ressources humaines et communication ; systèmes d'information et de gestion - droit et économie
ST2S Sciences et technologies de la santé et du social	- physique chimie pour la santé - biologie et physiopathologie humaines - sciences et techniques sanitaires et sociales	- chimie, biologie et physiopathologie humaines - sciences et techniques sanitaires et sociales
STHR Sciences et technologies de l'hôtellerie et de la restauration	- enseignement scientifique alimentation-environnement - sciences et technologies culinaires et des services - économie, gestion hôtelière	- sciences et technologies culinaires et des services, enseignement scientifique, alimentation, environnement - économie, gestion hôtelière
STI2D Sciences et technologies de l'industrie et du développement durable	- innovation technologique - ingénierie et développement durable - physique chimie et mathématiques	- ingénierie, innovation et développement durable avec 1 enseignement spécifique choisi parmi : architecture et construction ; énergies et environnement ; innovation technologique et éco-conception ; systèmes d'information et numérique - physique chimie et mathématiques
TMD Techniques de la musique et de la danse	- option instrument - option danse	- option instrument - option danse
STL Sciences et technologies de laboratoire	- physique chimie et mathématiques - biochimie biologie - biotechnologie ou sciences physiques et chimiques en laboratoire	- physique chimie et mathématiques - biochimie biologie biotechnologie ou sciences physiques et chimiques en laboratoire
STD2A Sciences et technologies du design et des arts appliqués	- physique chimie - outils et langages numériques - design et métiers d'art	- analyse et méthodes en design - conception et création en design et métiers d'art
STAV Sciences et technologies de l'agronomie et du vivant	(Dans les lycées d'enseignement général et technologique agricole avec des enseignements optionnels spécifiques)	

LES ÉPREUVES DU NOUVEAU BACCALAURÉAT TECHNOLOGIQUE



Les lycées généraux et technologiques de La Rochelle



LGT DAUTET

BAC GENERAL - BAC STMG

Journée portes ouvertes le 1er février 2020

Enseignements optionnels en 2nde GT

Danse	Management et gestion
Musique	Sciences et laboratoire
Russe	
Histoire des arts	
EPS	
Latin	



Enseignements de spécialités en 1ère et terminale générales :

Arts : Danse

Musique

Histoire-géographie, géopolitique et sciences politiques

Humanités, littérature et philosophie

Langues, littératures et cultures étrangères

Mathématiques

Physique-Chimie

Sciences de la vie et de la Terre

Sciences économiques et sociales

LGT R. J. VALIN BAC GÉNÉRAL - BAC ST2S - BAC STL

Journée portes ouvertes le 1er février 2020

Enseignements optionnels en 2nde GT :

Arts plastiques - Théâtre - Latin
Santé Social - Biotechnologies



Enseignements de spécialités en 1ère et terminale générales:

**Arts : Arts plastiques
Théâtre**

Histoire-géographie, géopolitique et sciences politiques

Humanités, littérature et philosophie

Langues, litt. et cultures étrangères

Mathématiques

Physique-Chimie

Sciences de la vie et de la Terre

Sciences économiques et sociales

LGT L. VIELJEUX

BAC GÉNÉRAL - BAC STI2D

Journée portes ouvertes le 1er février 2020



Enseignements optionnels en 2nde GT

Latin
Sciences et laboratoire
Sciences de l'ingénieur
Création et Innovation Technologique

Enseignements de spécialité en 1ère et en terminale générales:

**Histoire-géographie, géopolitique et
sciences politiques
Langues, littératures et cultures étrangères
Mathématiques
Numérique et sciences informatiques
Physique-Chimie
Sciences de la vie et de la Terre
Sciences de l'ingénieur
Sciences économiques et sociales**

LGT Saint Exupéry BAC GENERAL - BAC STMG

Journée portes ouvertes le 1er février 2020

Enseignements optionnels en 2nde GT

LCA Latin

Langue vivante c : chinois, japonais, portugais, italien.

Management et gestion



Enseignements de spécialité en 1ère et terminale Générales :

Histoire-géographie, géopolitique et sciences politiques

Humanités, littérature et philosophie

Langues, littératures et cultures étrangères

Littérature et LCA Latin

Mathématiques

Physique-Chimie

Sciences de la vie et de la Terre

Sciences économiques et sociales

Lycée HÔTELIER

Journée portes ouvertes le 8 février 2020

Bac S.T. Hôtellerie Restauration

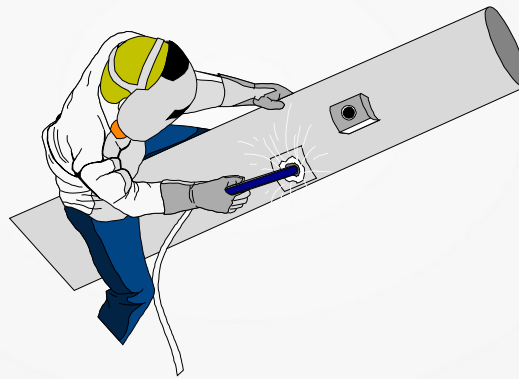


La Voie Professionnelle

Qualification



Gestes professionnels



Savoir-faire



Savoir être



La voie professionnelle, c'est :

- * un **enseignement professionnel**: acquisition de connaissances et de savoir faire professionnels
- * un **enseignement général et technologique** articulé autour de l'enseignement professionnel

Après la troisième, 2 diplômes professionnels accessibles

Le BAC PROFESSIONNEL : en 3 ans

Le CAP : en 2 ans

On prépare un CAP, un BAC PRO :

Par la voie scolaire

- * statut de lycéen
- * vacances scolaires
- * périodes de formation en milieu professionnel
(aujourd'hui, environ 22 semaines pour le bac pro, et 18 semaines pour le CAP)

Conditions:

- * **obtenir une affectation dans un Lycée Professionnel**
(sélection sur dossier de 3ème)

ou

Par l'apprentissage

- * statut d'employé
- * pas de vacances scolaires
- * Alternance 1/3 en cours, 2/3 chez le patron
- * on touche une rémunération

Conditions :

- * **avoir 16 ans (ou 15 ans en sortant de 3ème)**
- * **trouver un employeur**
- * **signer un contrat**

Démarche de l'élève et de sa famille:

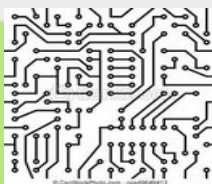
Rechercher un employeur (CV, lettre de motivation)
S'inscrire et consulter le site « bourse de l'apprentissage et de l'alternance »
Prendre contact avec le CFA ou le LP



Les Lycées Professionnels de La Rochelle



LP ROMPSAY



Journée portes ouvertes le 14 mars 2020

- ☐ **BAC PRO Métiers de l'Électricité et de ses Environnements Connectés**
- ☐ **BAC PRO Maintenance des Équipements Industriels**
- ☐ **BAC PRO *Systèmes Numériques (option A et option C *)***
- ☐ **BAC PRO Technicien en Chaudronnerie Industrielle**
- ☐ ***BAC PRO Maintenance Nautique****

- ☐ ***CAP Réparation et Entretien d'Embarcations de Plaisance****



* voie scolaire et apprentissage

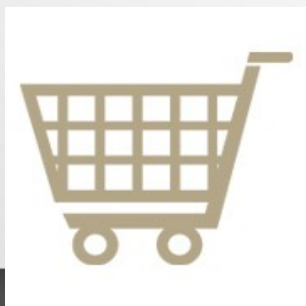
Les spécialités MEI et MELEC peuvent aussi se préparer en partenariat avec la Marine Nationale.

LP P. DORIOLE

Journée portes ouvertes le 14 mars 2020

- ☐ **BAC PRO Métiers du commerce et de la vente** (*option A animation et gestion de l'espace commercial*)
- ☐ **BAC PRO Logistique**
- ☐ **BAC PRO Gestion Administration**
- ☐ **BAC PRO Accompagnement, Soins et Services à la Personne**
- ☐ **BAC PRO Animation-enfance et personnes âgées** (anciennement SPVL)

- ☐ **CAP ATMFC** (Assistant Technique en Milieu Familial et Collectif)
- ☐ **CAP Employé de Commerce Multi-Spécialités**
- ☐ **CAP Agent Polyvalent de Restauration**



LP L. VIELJEUX

Journée portes ouvertes le 1er février 2020

- ☐ **BAC PRO Maintenance des Véhicules Automobiles**
(option voitures particulières)



- ☐ **BAC PRO TISEC (Technicien en Installation des Systèmes Énergétiques et Climatiques)**



LP HÔTELIER

Journée portes ouvertes le 8 février 2020

☐ BAC PRO Cuisine

☐ BAC PRO Commercialisation et services en restauration

☐ CAP Restaurant

☐ CAP Cuisine



Lycée Maritime et Aquacole



Journée portes ouvertes le 14 mars 2020

- ☐ **BAC PRO Cultures marines**
- ☐ **BAC PRO Conduite et Gestion des Entreprises Maritimes (pêche/ commerce/ plaisance) voie scolaire et apprentissage**
- ☐ **BAC PRO Electromécanicien marine**

- ☐ **CAP Maritime de matelot**
- ☐ **CAP Maritime de conchyliculture**
- ☐ **CAP Poissonnier (apprentissage uniquement)**



IV. Les sources d'information



Entretiens avec Madame JEREMY

Psychologue de l'Éducation Nationale

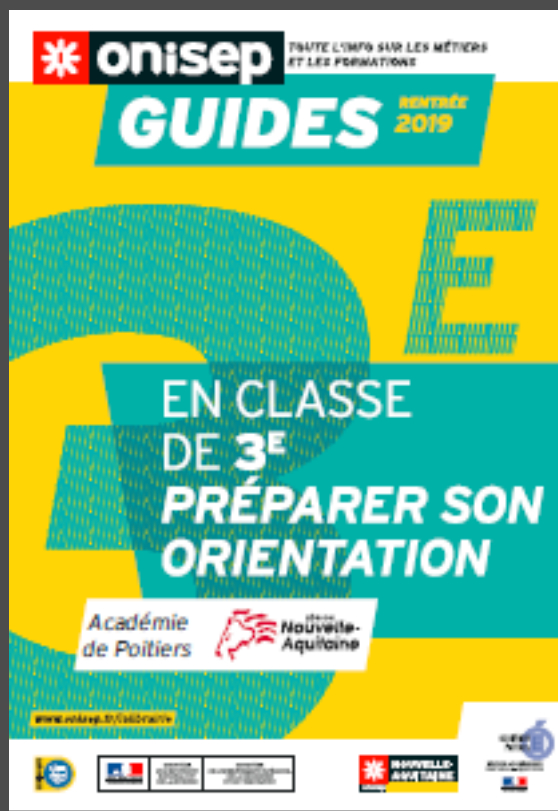
Spécialité : Éducation, Développement, Conseil en Orientation scolaire et professionnelle

Échanges avec le
professeur principal

Les Journées Portes
Ouvertes des Lycées

Les mini-stages en
Lycée Professionnel

Soirée de présentation de
la voie professionnelle :
20 janvier au Lycée Hôtelier



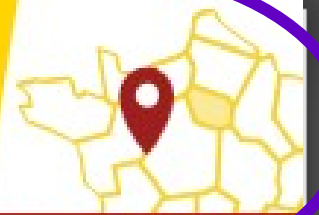
Le CDI

Le Centre d'Information et d'Orientation

*Les sites
d'informations sur
l'orientation :*

Onisep.fr
Oriane.info
Les sites des lycées
Le site de l'académie
de Poitiers

Le site du collège Fromentin



COLLÈGE / LYCÉE, CFA / APRÈS LE BAC / ÉQUIPES ÉDUCATIVES / PARENTS / HANDICAP / MÉTIER / C.P. VERS L'EMPLOI

PRÈS DE CHEZ VOUS



RECHERCHE LIBRE



RECHERCHE THÉMATIQUE

UN MÉTIER

UNE FORMATION

UN ÉTABLISSEMENT

UN LIEU D'INFORMATION

En savoir plus :

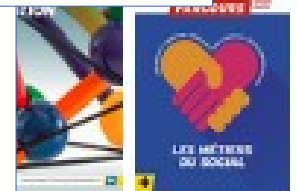
- sur le lycée
(La 2nde , le BAC)

- sur

Informations de l'académie de Poitiers
Guides à télécharger
Calendrier des journées portes ouvertes

Selon mes goûts
Par secteur
Annuaire d'intérêts

Les formations
et les métiers en vidéo



► #ERASMUSDAYS 2019

AU COLLÈGE

EN LIGNE

■ MA SECONDE CHANCE

TOUTE L'INFO

S'INFORMER
SUR LES FILIÈRES

► PSYCHO OU PAS ?

Collégien

Lycéen

Étudiant

Apprenti

En activité
professionnelle

En
recherche
d'emploi

> **Accueil
collégien**

M'informer

Réforme du Bac

Découvrir les métiers

Trouver un conseiller

Mieux me connaître

Test d'Orientation

Oriane

Fiche d'auto-

Faire mes choix

Ma formation

Mon établissement

Comment m'orienter

PERMANENCES et COORDONNÉES

Au collège Fromentin : **LE MARDI**

(prise de rendez-vous à la vie scolaire)

Au CIO : **Le mercredi**

05/16/52/69/28

84 Rue de Bel Air
17000 La Rochelle

Coordonnées : helene.jeremy@ac-poitiers.fr