

## Séquence n°2 :

# La création peut-elle naître de l'imitation ?

(Etude du cas « Musique / Chants d'oiseaux »)



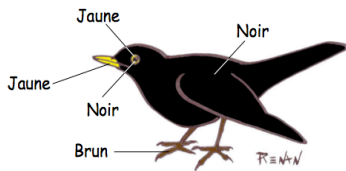
### FICHE n°3 : Chant d'oiseau et Voix Humaine

#### 1- EXPERIENCE ACOUSTIQUE et VOCALE

Écoutons le chant du merle :

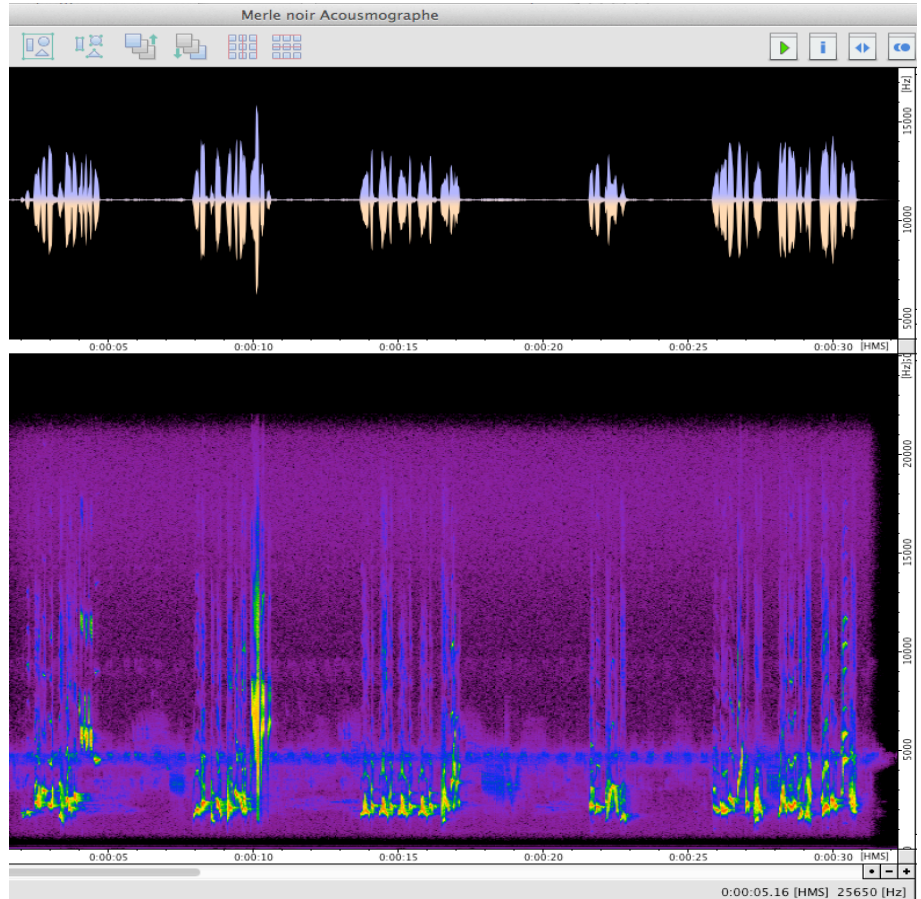
## Le merle

Merle noir (mâle)



L'Acousmographe (logiciel) permet de radiographier le son. On obtient un diagramme qui en donne à voir tous les paramètres :

- Les D..... (axe horizontal)
- Les H..... (axe vertical)
- L'I..... (luminosité)
- Le T..... = répartition du son dans le spectre des hauteurs



Sélectionnons une des intervention de l'oiseau – avec un logiciel, diminuons la V..... et la H..... jusqu'à rendre ce passage chantable.

Approprions nous cette mélodie par I.....

Enregistrons le résultat vocal et appliquons les transformations inverses à ce nouvel enregistrement.

**Conclusion :** Le chant d'oiseau est vraiment un chant. A bien l'analyser il peut ouvrir des perspectives sonores intéressantes car originales et fondées sur du patrimoine vivant.

#### 2- AUDITION : Le chant des oiseaux de Clément Janequin

Clément Janequin (vers 1485-1558) est l'un des plus grands compositeurs français de musique vocale à la période de la R..... (16e siècle = X.....e siècle). Ses P..... font souvent entendre des F..... : le chant des oiseaux, le vacarme des combats ou les cris de Paris. Il utilise de nombreuses O..... pour imiter les bruits, cris ou chants d'oiseaux



Forme :	REFRAIN	Couplet 1	REFRAIN	Couplet 2	REFRAIN	Couplet 3	REFRAIN	Couplet 4	REFRAIN
Paroles	« Réveillez vous...	« A ce 1er jour de Mai...	« Vous serez tous...	« Vous orrez à mon avis...	« Rire et gaudir...	« Rossignol du bois joli...	« Fuyez regrets...	« Arrière maître Cocu...	« Réveillez vous...
Remarques									

Durée – Intensité – Timbre – Imitation – Vitesse – Hauteur – Onomatopées – Polyphonie – Renaissance – Figuralisme