



onisep

TOUTE L'INFO SUR LES MÉTIERS
ET LES FORMATIONS

GUIDES

**RENTRÉE
2018**

académie de Poitiers

UN

CAP

POUR

UN

MÉTIER

**CHOISIR
SA FORMATION**



RÉGION
Nouvelle-Aquitaine



NOUVELLE-AQUITAINE

onisep ► SITE DE POITIERS

Prénom :

Nom :



www.onisep.fr/lalibrairie



MINISTÈRE
DE L'ÉDUCATION
NATIONALE

MINISTÈRE
DE L'ENSEIGNEMENT SUPÉRIEUR,
DE LA RECHERCHE
ET DE L'INNOVATION

SOUTIEN SCOLAIRE en Nouvelle-Aquitaine

*Mieux qu'un tuteur,
une solution illico !*



Lycéens, apprentis

APPELEZ LE

05 57 57 50 00

du lundi au jeudi de **18h à 21h**

Service gratuit d'aide aux devoirs
maths, physique, français, anglais, espagnol

Vous souhaitez être rappelé ? Rendez-vous sur :
lea.aquitaine.fr ou
lol.poitou-charentes.fr

La
RÉGION
partenaire
de la JEUNESSE



RÉGION
**Nouvelle-
Aquitaine**



Office national d'information
sur les enseignements
et les professions
Établissement public sous tutelle
du ministère de l'Éducation nationale
et du ministère de l'Enseignement supérieur,
de la Recherche et de l'Innovation
12, mail Barthélemy Thimonnier,
CS 10450 Lognes
77437 Marne-la-Vallée Cedex 2
Tél. : 01 64 80 35 00

Directeur de la publication : Michel Quéré
Ingénierie documentaire : Daniel Duris

Publicité : Mistral Média
22, rue Lafayette 75009 Paris

Plan de classement Onisep :



Le kiosque : les études au lycée

Dépôt légal : Décembre 2017
Reproduction, même partielle,
interdite sans accord préalable de l'Onisep.



DÉLÉGATION RÉGIONALE NOUVELLE-AQUITAINE
SITE DE POITIERS

Adresse : 22 rue Guillaume VII le Troubadour -
BP 30615 - 86022 Poitiers Cedex
Tél. : 05 16 52 69 30
Courriel : dropoitiers@onisep.fr

Directeur délégué : Éric Mortelette
Rédactrice en chef : Laurence Chartier
Rédaction : Janine Souil - Louise Fromard -
Julie Goubet
Documentation : Pierre Martin
Maquette/mise en pages : Chantal Gallais -
Julie Labbaye
Relecture : Marie-Gwenaëlle Le Rest
Diffusion : Pierre Valier-Brasier
Crédits photos : photothèque Onisep



Imprimé en France sur papier issu de forêts
gérées durablement par : IME by Estimprim
ISSN : 1969-8224
ISBN : 978-2-37473-028-8
Dépôt légal : à parution
Nombre d'exemplaires : 5600
Frais de participation (hors diffusion
gratuite) : 3,5 € + 6 € (frais de port)



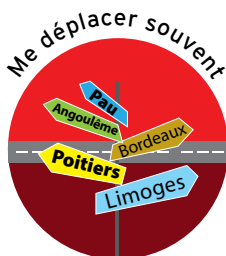
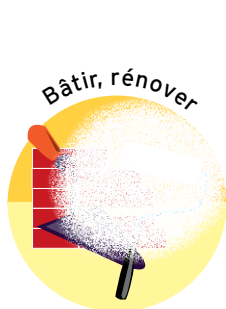
Sommaire

	Page
Mes centres d'intérêts	
Me déplacer souvent	5
Aider, conseiller	5
Installer, entretenir, réparer	6
Travailler de mes mains	7
Travailler dans la nature	7
Faire du commerce	8
Fabriquer, créer	9
Bâtir, rénover	10
Travailler un matériau	11
Travailler dehors	12
Faire un métier artistique	12
2 voies pour réussir mon CAP	13
Ma boîte à outils des métiers	14
Mon mémo perso	15
Index des CAP	16
Où me former ?	18
Les adresses des établissements	23
Charente	23
Charente-Maritime	23
Deux-Sèvres	25
Vienne	26
Autres adresses utiles	27

Avertissement

Les informations contenues dans ce document sont datées de novembre 2017.
Les changements qui pourront intervenir dans l'offre de formation d'ici la rentrée 2018
seront visibles sur www.onisep.fr/poitiers

MES CENTRES D'INTÉRÊTS



Moi, j'aimerais

.....

.....

.....

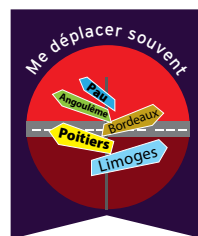
.....

.....

.....



ME DÉPLACER SOUVENT



J'AIMERAIS...

- Bouger, faire un travail varié
- Changer souvent de lieu de travail
- Conduire des véhicules ou des engins

POUR CELA C'EST BIEN DE...

- Aimer rencontrer des situations nouvelles
- Être autonome, savoir s'adapter
- Agir avec prudence

CAP POSSIBLES

- CAP Agent de propreté et d'hygiène
- CAP Agent de sécurité
- CAP Carreleur mosaïste
- CAP Conducteur d'engins : travaux publics et carrières
- CAP Conducteur routier marchandises
- CAP Constructeur en béton armé du bâtiment
- CAP Constructeur en canalisations des travaux publics
- CAP Installateur en froid et conditionnement d'air
- CAP Installateur sanitaire
- CAP Installateur thermique
- CAP Maçon
- CAP Matelot
- CAP Menuisier installateur
- CAP Opérateur/opératrice logistique
- CAP Peintre-applicateur de revêtements
- CAP Plâtrier - plaquiste
- CAP Préparation et réalisation d'ouvrages électriques
- CAP Propreté de l'environnement urbain-collecte et recyclage
- CAP Solier-moquettiste

Des idées de métiers

- Agenceur, agenceuse de cuisines
- Agent, agente de propreté et d'hygiène
- Agent, agente de propreté urbaine
- Agent, agente de sécurité
- Canalisateur, canalisatrice
- Cariste
- Carreleur, carreleuse mosaïste
- Conducteur, conductrice d'engins de TP
- Conducteur routier, conductrice routière
- Électricien, électricienne
- Facteur, factrice
- Maçon, maçonne
- Matelot, matelote à la pêche
- Monteur, monteuse en installations thermiques et climatiques
- Peintre en bâtiment
- Plâtrier, plâtrière plaquiste
- Plombier, plombière
- Solier, solière moquettiste



AIDER, CONSEILLER

Des idées de métiers

- Assistant, assistante maternel-le
- Agent, agente de sécurité
- Auxiliaire de vie sociale
- Barman, barmaid
- Convoyeur, convoyeuse de fonds
- Employé, employée de restaurant
- Vendeur, vendeuse en magasin
- Vendeur, vendeuse magasinnière

J'AIMERAIS...

- M'occuper d'enfants ou de personnes âgées ou en situation de handicap
- Aider aux soins quotidiens, déplacements, loisirs
- Accueillir, rendre service, surveiller

POUR CELA C'EST BIEN DE...

- Savoir observer
- Avoir de la bienveillance
- Vouloir être utile aux autres

CAP POSSIBLES

- CAP Accompagnant éducatif petite enfance
- CAP Agent de sécurité
- CAP Assistant technique en milieu familial et collectif
- CAP Commercialisation et services en hôtel-café-restaurant
- CAP Employé de commerce multi-spécialités
- CAP Esthétique, cosmétique, parfumerie
- CAP Services aux personnes et vente en espace rural
- CAP Vendeur-magasinier en pièces de rechange et équipements automobiles



INSTALLER, ENTREtenir, RÉPARER



J'AIMERAIS...

- ↘ Installer des matériels
- ↘ Remplacer des pièces
- ↘ Remettre en état

POUR CELA C'EST BIEN DE...

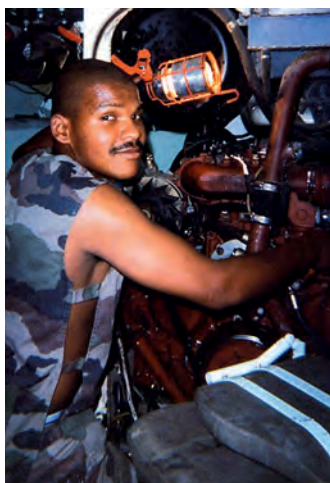
- ↘ Aimer résoudre des problèmes
- ↘ Avoir de la logique
- ↘ Être habile

Des idées de **métiers**

- Bottier, bottière
- Carrossier, carrossière
- Contrôleur, contrôleuse technique automobile
- Cordonnier, cordonnière
- Mécanicien, mécanicienne auto
- Mécanicien, mécanicienne bateau
- Mécanicien, mécanicienne d'entretien d'avion
- Mécanicien, mécanicienne moto
- Mécanicien, mécanicienne poids lourd
- Mécanicien, mécanicienne en matériel agricole
- Monteur, monteuse en installations thermiques et climatiques
- Plombier, plombière
- Technicien, technicienne en engins de TP

CAP POSSIBLES

CAP Aéronautique : *option systèmes*
CAP Cordonnier bottier
CAP Installateur en froid et conditionnement d'air
CAP Installateur sanitaire
CAP Installateur thermique
CAP Instruments coupants et de chirurgie
CAP Maintenance de bâtiments de collectivités
CAP Maintenance des matériels :
option A matériels agricoles, option B matériels de construction et de manutention, option C matériels d'espaces verts
CAP Maintenance des véhicules :
option A voitures particulières, option B véhicules de transport routier, option C motocycles
CAP Peinture en carrosserie
CAP Préparation et réalisation d'ouvrages électriques
CAP Réparation des carrosseries
CAP Réparation entretien des embarcations de plaisance



TRAVAILLER DE MES MAINS



J'AIMERAIS...

- Faire avec mes mains ce que mon esprit imagine
- Toucher des matériaux, des textures
- Manipuler des objets

POUR CELA C'EST BIEN DE...

- Être habile
- Être méthodique
- Être rapide

Des idées de **métiers**

- Agent, agente de propreté et d'hygiène
- Boucher, bouchère
- Brodeur, brodeuse
- Carrossier, carrossière
- Coiffeur, coiffeuse
- Commerçant, commerçante en alimentation
- Maçon, maçonne
- Magasinier, magasinière
- Mécanicien, mécanicienne bateau
- Mécanicien réparateur, mécanicienne réparatrice
- Opérateur, opératrice de fabrication en produits alimentaires
- Ouvrier, ouvrière paysagiste
- Poissonnier, poissonnière
- Tapissier, tapissière d'ameublement
- Teinturier, teinturière
- Vendeur, vendeuse en magasin



CAP POSSIBLES

- CAP Agent polyvalent de restauration
- CAP Agent de propreté et d'hygiène
- CAP Arts de la broderie
- CAP Assistant technique en milieu familial et collectif
- CAP Boucher
- CAP Coiffure
- CAP Employé de vente spécialisé : options produits alimentaires (A), produits d'équipement courant (B)
- CAP Jardinier paysagiste
- CAP Maçon
- CAP Maintenance de bâtiments de collectivités
- CAP Maintenance des matériels : options matériels agricoles (A), matériels de construction et de manutention (B), matériels d'espaces verts (C)
- CAP Maintenance des véhicules : options voitures particulières (A), véhicules de transport routier (B), motocycles (C)
- CAP Métiers de la blanchisserie
- CAP Opérateur/opératrice logistique
- CAP Peinture en carrosserie
- CAP Réparation entretien des embarcations de plaisance
- CAP Tapissier-tapissière d'ameublement en décor
- CAP Tapissier-tapissière d'ameublement en siège



TRAVAILLER DANS LA NATURE

J'AIMERAIS...

- M'occuper de plantes, semer, entretenir, récolter
- Nourrir les animaux, les maintenir propres et veiller à leur croissance
- Conduire des machines

POUR CELA C'EST BIEN DE...

- Développer son sens de l'observation
- Avoir de la patience
- Avoir de bonnes qualités physiques

Des idées de **métiers**

- Agriculteur, agricultrice
- Aquaculteur, aquacultrice
- Arboriculteur, arboricultrice
- Eleveur, éleveuse
- Horticulteur, horticultrice
- Maraîcher, maraîchère
- Matelot, matelote à la pêche
- Ouvrier paysagiste, ouvrière paysagiste
- Palefrenier, palefrenière
- Viticulteur, viticultrice



CAP POSSIBLES

- CAP Conchyliculture
- CAP Jardinier paysagiste
- CAP Matelot
- CAP Métiers de l'agriculture : spécialité production animale, spécialité production végétale (arboriculture-horticulture ; grandes cultures ; vigne et vin)
- CAP Palefrenier soigneur

FAIRE DU COMMERCE



J'AIMERAIS...

- Renseigner des clients
- Préparer des commandes
- Réceptionner et mettre en rayon des marchandises

POUR CELA C'EST BIEN DE...

- Aimer rendre service
- Être aimable
- Être méthodique

Des idées de **métiers**

- Boucher, bouchère
- Boulanger, boulangère
- Charcutier, charcutière
- Barman, barmaid
- Cordonnier, cordonnière
- Facteur, factrice
- Vendeur, vendeuse en magasin
- Commerçant, commerçante en alimentation
- Esthéticien/cosméticien, esthéticienne/cosméticienne
- Fleuriste
- Employé-e de restaurant
- Poissonnier, poissonnière
- Vendeur magasinier, vendeuse magasinère

CAP POSSIBLES

- CAP Agent polyvalent de restauration
- CAP Boucher
- CAP Boulanger
- CAP Charcutier-traiteur
- CAP Commercialisation et services en hôtel-café-restaurant
- CAP Cordonnier bottier
- CAP Crémier fromager
- CAP Employé de commerce multi-spécialités
- CAP Employé de vente spécialisé : options produits alimentaires (A), produits d'équipement courant (B)
- CAP Esthétique, cosmétique, parfumerie
- CAP Fleuriste
- CAP Poissonnier
- CAP Services aux personnes et vente en espace rural
- CAP Vendeur-magasinier en pièces de rechange et équipements automobiles





J'AIMERAIS...

- Fabriquer un produit
- Transformer la matière
- Piloter des machines
- Assembler, monter des pièces

POUR CELA C'EST BIEN DE...

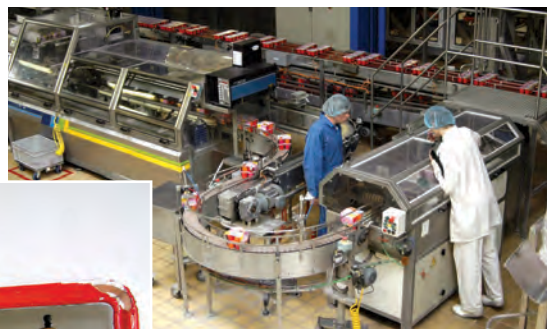
- Développer le sens de l'organisation
- Respecter des procédures
- Agir avec rigueur

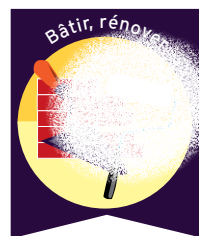
Des idées de **métiers**

- Boulanger, boulangère
- Charcutier, charcutière
- Chaudronnier, chaudronnière
- Conducteur, conductrice de machines de production
- Couturier, couturière
- Cuisinier, cuisinière
- Maroquinier, maroquinnière
- Mécanicien, mécanicienne d'entretien d'avion
- Opérateur, opératrice de fabrication de produits alimentaires
- Pâtissier, pâtissière
- Sérigraphe
- Soudeur, soudeuse
- Tonnelier, tonnelière

CAP POSSIBLES

- CAP Aéronautique : *option systèmes*
- CAP Boulanger
- CAP Charcutier-traiteur
- CAP Composites, plastiques chaudronnés
- CAP Conducteur d'installations de production
- CAP Cuisine
- CAP Instruments coupants et de chirurgie
- CAP Métiers de la mode - vêtement flou
- CAP Pâtissier
- CAP Réalisations industrielles en chaudronnerie ou soudage
- CAP Signalétique et décors graphiques
- CAP Tonnelierie
- CAP Vêtements de peau





J'AIMERAIS...

- Construire des bâtiments, des ponts ou des routes
- Travailler sur un chantier
- Utiliser des matériaux innovants

POUR CELA C'EST BIEN DE...

- Aimer travailler en équipe
- Avoir des qualités physiques
- Aimer faire des tâches différentes

Des idées de métiers

- Carreleur, carreuse mosaïste
- Charpentier, charpentière
- Coffreur-boiseur, coffreuse-boiseuse
- Canalisateur, canalisatrice
- Couvreur, couvreuse
- Maçon, maçonne
- Menuisier agenceur, menuisière agenceuse
- Peintre en bâtiment
- Plâtrier, plâtrière
- Électricien installateur, électricienne installatrice
- Serrurier-métallier, serrurière métallièr
- Solier, solière-moquettiste
- Tailleur, tailleuse de pierre

CAP POSSIBLES

- CAP Carreleur mosaïste
- CAP Charpentier bois
- CAP Constructeur bois
- CAP Constructeur en béton armé du bâtiment
- CAP Constructeur en canalisations des travaux publics
- CAP Couvreur
- CAP Maçon
- CAP Menuisier aluminium-verre
- CAP Menuisier fabricant de menuiserie, mobilier et agencement
- CAP Menuisier installateur
- CAP Peintre-applicateur de revêtements
- CAP Plâtrier-plaquiste
- CAP Préparation et réalisation d'ouvrages électriques
- CAP Serrurier métallier
- CAP Solier-moquettiste
- CAP Tailleur de pierre



TRAVAILLER UN MATÉRIAU



J'AIMERAIS...

- Toucher la matière
- Réaliser des objets
- Dessiner

POUR CELA C'EST BIEN DE...

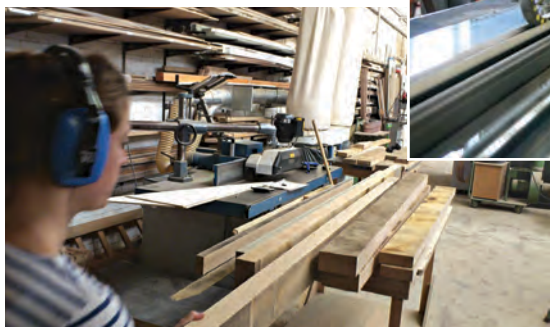
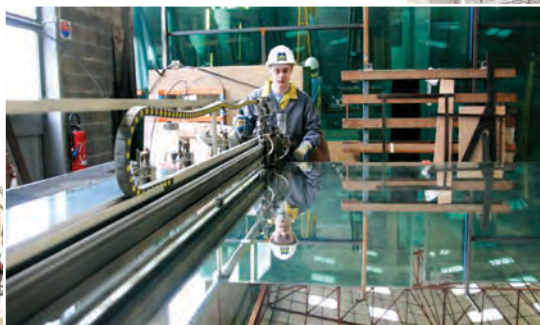
- Être habile de ses mains
- Travailler avec soin
- Aimer travailler dans un atelier

Des idées de **métiers**

- Bijoutier joaillier, bijoutière joaillière
- Carrossier, carrossière
- Charpentier, charpentière
- Chaudronnier, chaudronnière
- Cordonnier, cordonnière
- Ébéniste
- Ferronnier, ferronnière
- Maroquinier, maroquinière
- Menuisier agenceur, menuisière agenceuse
- Plaquiste
- Plâtrier, plâtrière
- Serrurier-métallier, serrurière-métallièr
- Soudeur, soudeuse
- Tailleur, tailleuse de pierre
- Tonnelier, tonnelière

CAP POSSIBLES

- CAP Art et technique de la bijouterie-joaillerie :
option bijouterie sertissage
- CAP Composites, plastiques chaudronnés
- CAP Constructeur bois
- CAP Ébéniste
- CAP Ferronnier d'art
- CAP Maroquinerie
- CAP Menuisier aluminium-verre
- CAP Menuisier fabricant de menuiserie, mobilier et agencement
- CAP Plâtrier, plaquiste
- CAP Réalisations industrielles en chaudronnerie ou soudage
- CAP Réparation des carrosseries
- CAP Serrurier métallier
- CAP Tailleur de pierre
- CAP Tonnellerie
- CAP Vêtement de peau



TRAVAILLER DEHORS



J'AIMERAIS...

- Travailler en pleine nature (terre, mer, forêt)
- Travailler en milieu urbain (places, rues, chantiers)
- Travailler en milieu rural (fermes, champs, chemins)

POUR CELA C'EST BIEN DE...

- Avoir une bonne résistance physique
- Ne pas craindre les intempéries
- Respecter les règles de sécurité

Des idées de **métiers**

- Agent, agente de propreté urbaine
- Aquaculteur, aquacultrice
- Canalisateur, canalisatrice
- Conducteur, conductrice d'engins de TP
- Couvreur, couvreuse
- Éleveur, éleveuse
- Grutier, grutière
- Matelot, matelote à la pêche
- Matelot, matelote marine marchande
- Ouvrier, ouvrière paysagiste
- Palefrenier, palefrenière

CAP POSSIBLES

CAP Charpentier bois
CAP Conchyliculture
CAP Conducteur d'engins : travaux publics et carrières
CAP Constructeur en canalisations des travaux publics
CAP Couvreur
CAP Jardinier paysagiste
CAP Matelot
CAP Métiers de l'agriculture : spécialité production animale, spécialité production végétale (arboriculture-horticulture ; grandes cultures ; vigne et vin)
CAP Palefrenier soigneur
CAP Propreté de l'environnement urbain-collecte et recyclage



FAIRE UN MÉTIER ARTISTIQUE

J'AIMERAIS...

- Jouer avec les lignes, les formes, les volumes, les matières, les ombres
- Faire un travail varié
- Créer, inventer

POUR CELA C'EST BIEN DE...

- Être habile de ses mains
- Avoir de l'imagination
- Travailler avec minutie

Des idées de **métiers**

- Bijoutier joaillier, bijoutière joaillière
- Brodeur, brodeuse
- Coiffeur, coiffeuse
- Cuisinier, cuisinière
- Ébéniste
- Esthéticien cosméticien, esthéticienne cosméticienne
- Ferronnier, ferronnière
- Fleuriste
- Maroquinier, maroquinière
- Couturier, couturière
- Pâtissier, pâtissière
- Sérigraphiste
- Tailleur, tailleuse de pierre
- Tapissier, tapissière d'ameublement

CAP POSSIBLES

CAP Art et techniques de la bijouterie-joaillerie : option bijouterie sertissage
CAP Arts de la broderie
CAP Coiffure
CAP Cuisine
CAP Ébéniste
CAP Esthétique, cosmétique, parfumerie
CAP Ferronnier d'art
CAP Fleuriste
CAP Maroquinerie
CAP Métiers de la mode - vêtement flou
CAP Pâtissier
CAP Signalétique et décors graphiques
CAP Tailleur de pierre
CAP Tapissier-tapissière d'ameublement en décor
CAP Tapissier-tapissière d'ameublement en siège



Deux voies pour réussir mon CAP

LA VOIE SCOLAIRE S

Vous êtes élève dans un lycée professionnel (LP) ou une maison familiale rurale (MFR).

A LA VOIE DE L'APPRENTISSAGE

Vous êtes apprenti-e dans un centre de formation d'apprentis (CFA), un lycée professionnel (LP) ou une maison familiale rurale (MFR) et vous avez signé un contrat de travail avec un employeur.

Comment entrer en formation ?

MAI : l'orientation

- Remplir la feuille de vœux remise par le collège, noter par ordre de préférence les **CAP envisagés**, préciser le mode de formation désiré : **scolaire** ou **apprentissage**
- Indiquer le ou les **établissement-s** souhaité-s
- Fin mai/début juin : le conseil de classe donne un avis sur vos vœux

JUIN : l'affectation l'admission

VOIE SCOLAIRE

Être admis-e dans un établissement scolaire par une commission (fin juin).

APPRENTISSAGE

- Avoir au moins 16 ans avant la fin de l'année civile ou 15 ans et terminé la 3^e.
- Trouver un employeur et signer le contrat d'apprentissage.

JUILLET : l'inscription

S'inscrire dans l'établissement de formation où vous avez été admis-e pour préparer votre CAP.

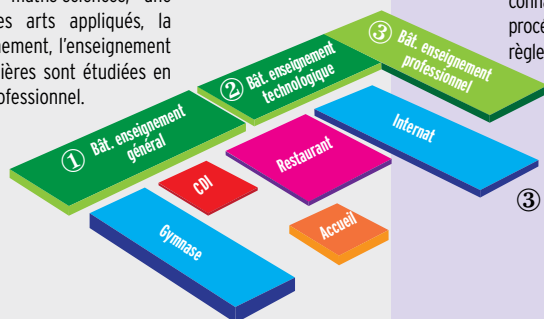
VOIE SCOLAIRE S

Qu'apprend-on en CAP ?

A APPRENTISSAGE

Les matières enseignées par la voie scolaire ou par la voie de l'apprentissage sont les mêmes

① **L'enseignement général** comprend le français, l'histoire-géographie, les maths-sciences, une langue vivante, l'EPS, les arts appliqués, la prévention-santé-environnement, l'enseignement moral et civique. Ces matières sont étudiées en liaison avec le domaine professionnel.



② **L'enseignement technologique** permet d'avoir des connaissances sur les machines, les équipements, les procédés, les produits, les matériaux, la sécurité, la réglementation...

③ **L'enseignement professionnel** permet d'apprendre la pratique d'un métier. Selon le CAP préparé, il peut avoir lieu par exemple, dans un atelier, un laboratoire, une exploitation agricole, un magasin...

VOIE SCOLAIRE S

Comment s'organise la formation ?

A APPRENTISSAGE

- L'élève réalise au moins 12 semaines de stage de formation en milieu professionnel durant les 2 ans de CAP.
- Les stages peuvent avoir lieu dans des entreprises différentes.
- L'élève est suivi par un tuteur. Le travail réalisé est évalué et compte pour l'obtention du CAP.
- L'élève bénéficie des congés scolaires.

- L'apprenti-e effectue une semaine de cours au CFA suivie de 3 semaines chez l'employeur.
- L'apprenti-e est suivi-e par un maître d'apprentissage.
- La semaine de travail est de 35 heures. Les cours en CFA sont comptés comme du temps de travail. Les congés annuels sont de 5 semaines. Ce sont des congés payés.
- L'apprenti-e perçoit un salaire mensuel qui dépend de son âge et de son expérience. À 16 ans et en début d'apprentissage, le salaire est égal à 25 % du SMIC.

L'élève ou l'apprenti-e est évalué-e tout le long de la formation.
Le comportement et le travail effectué en milieu professionnel comptent pour l'obtention du CAP.

MA BOÎTE À OUTILS DES MÉTIERS

À consulter au CDI de l'établissement ou au CIO

LE KIOSQUE



LE DICO DES MÉTIERS



Plus de 600 métiers

ZOOM SUR LES MÉTIERS



Les métiers du paysage, de la jardinerie, du commerce, de la propreté...

PARCOURS



L'agriculture, la sécurité, le transport, le social...

DOCUMENTS IMPRIMÉS

JEU DE DÉCOUVERTE



DOCUMENTS NUMÉRIQUES

TÉLÉCHARGEMENTS



Les métiers en image
Des fiches CAP
Des fiches métiers



Tester vos connaissances
Mieux vous connaître



Onisep TV
Les métiers animés





Mes intérêts préférés

1 2

Mes métiers préférés

1 2

Les CAP que j'ai repérés

1 2



J'explore,
je découvre

- Je fais un **stage en entreprise** pour découvrir un métier.
- Je fais un **mini stage dans un établissement** pour découvrir une formation.
- Je vais aux **portes ouvertes** des établissements avec ma famille.
- Je participe aux visites de ma classe.



J'hésite
encore,
je ne sais
pas quoi
choisir

- Je discute de mes projets avec **ma famille et mes proches**.
- Je parle de mon orientation avec **mon professeur principal**.
- Je fais le point avec la ou le **Psy-EN**, je prends un rendez-vous avec elle ou lui dans mon établissement ou au **centre d'information et d'orientation (CIO)** près de chez moi. (C'est écrit page 27)

Je suis sur
une piste



Je pourrais préparer le CAP de

Je recherche si ce CAP se prépare par la voie scolaire ou par apprentissage. (C'est écrit page 16)

- 1 Il peut se préparer par la voie scolaire **S** OUI NON
Il peut se préparer par apprentissage **A** OUI NON

Moi, si c'est possible, je choisis de préférence la voie

Je recherche les lieux où je peux me former. (C'est écrit pages 18 à 22)

Dans quels départements ce CAP se prépare-t-il ? (Cocher le département correspondant)

- 2 16 Charente 79 Deux-Sèvres
17 Charente-Maritime 86 Vienne

Moi, je choisis le département de la commune de
l'établissement.....

Je recherche l'adresse précise de cet établissement. (C'est écrit pages 23 à 27)

- 3 Nom de l'établissement
Rue
Code postal Commune Tél.

Index des CAP

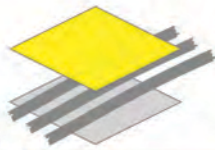
Dans l'index ci-dessous, les CAP et CAP agricoles sont listés par ordre alphabétique. Les numéros de page écrits en **bleu** renvoient vers les diplômes par centres d'intérêts. Les numéros de page écrits en **noir** renvoient vers la rubrique «Où me former ?». La modalité de scolarité est indiquée par **S** (voie scolaire) et/ou **A** (apprentissage).

CAP	
Accompagnant éducatif petite enfance A, S	5 / 18
Aéronautique	
<i>option systèmes S</i>	6, 9 / 18
Agent de propreté et d'hygiène A	5, 7 / 18
Agent de sécurité S	5 / 18
Agent polyvalent de restauration A, S	7, 8 / 18
Art et techniques de la bijouterie-joaillerie	
<i>option bijouterie sertissage S</i>	11, 12 / 18
Arts de la broderie S	7, 12 / 18
Assistant technique en milieux familial et collectif S	5, 7 / 18
Boucher A	7, 8 / 18
Boulangier A, S	8, 9 / 18
Carreleur mosaïste A	5, 10 / 18
Charcutier-traiteur A	8, 9 / 18
Charpentier bois A	10, 12 / 18
Coiffeur A, S	7, 12 / 18
Commercialisation et services en hôtel-café-restaurant A, S	5, 8 / 18
Composites, plastiques chaudronnés S	9, 11 / 19
Conchyliculture S	7, 12 / 19
Conducteur d'engins : travaux publics et carrières S	5, 12 / 19
Conducteur d'installations de production A, S	9 / 19
Conducteur routier marchandises A, S	5 / 19
Constructeur bois A	10, 11 / 19
Constructeur en béton armé du bâtiment A	5, 10 / 19
Constructeur en canalisations des travaux publics A	5, 10, 12 / 19
Cordonnier bottier S	6, 8 / 19
Couvreur A	10, 12 / 19
Crémier fromager S	8 / 19
Cuisine A, S	9, 12 / 19
Ébéniste A, S	11, 12 / 19
Employé de commerce multi-spécialités A, S	5, 8 / 19
Employé de vente spécialisé	
<i>option A produits alimentaires A, S</i>	7, 8 / 19
<i>option B produits d'équipement courant A, S</i>	7, 8 / 19
Esthétique, cosmétique, parfumerie A, S	5, 8, 12 / 19
Ferronnier d'art A	11, 12 / 19
Fleuriste A	8, 12 / 19
Installateur en froid et conditionnement d'air A	5, 6 / 20
Installateur sanitaire A, S	5, 6 / 20
Installateur thermique A, S	5, 6 / 20
Instruments coupants et de chirurgie A	6, 9 / 20
Maçon A, S	5, 7, 10 / 20
Maintenance de bâtiments de collectivités A, S	6, 7 / 20
Maintenance des matériels	
<i>option A matériels agricoles A</i>	6, 7 / 20
<i>option B matériels de construction et de manutention S</i>	6, 7 / 20
<i>option C matériels d'espaces vert A, S</i>	6, 7 / 20
Maintenance des véhicules	
<i>option A voitures particulières A, S</i>	6, 7 / 20
<i>option B véhicules de transport routier A</i>	6, 7 / 20
<i>option C motocycles A</i>	6, 7 / 20

Maroquinerie S	11, 12 / 20
Matelot S	5, 7, 12 / 20
Menuisier aluminium-verre A	10, 11 / 20
Menuisier fabricant de menuiserie, mobilier et agencement A, S	10, 11 / 20
Menuisier installateur A, S	5, 10 / 20
Métiers de la blanchisserie S	7 / 20
Métiers de la mode-vêtement flou S	9, 12 / 20
Opérateur/opératrice logistique S	5, 7 / 21
Pâtissier A, S	9, 12 / 21
Peintre-applicateur de revêtements A, S	5, 10 / 21
Peinture en carrosserie A	6, 7 / 21
Plâtrier-plaquiste A	5, 10, 11 / 21
Poissonnier A	8 / 21
Préparation et réalisation d'ouvrages électriques A, S	5, 6, 10 / 21
Propreté de l'environnement urbain-collecte et recyclage A, S	5, 12 / 21
Réalisations industrielles en chaudronnerie ou soudage (1 ^{re} année commune) A, S	9, 11 / 21
Réparation des carrosseries A	6, 11 / 21
Réparation entretien des embarcations de plaisance A, S	6, 7 / 21
Serrurier métallier A, S	10, 11 / 21
Signalétique et décors graphiques A, S	9, 12 / 21
Solier-moquetteste A	5, 10 / 21
Tailleur de pierre A, S	10, 11, 12 / 21
Tapissier-tapissière d'ameublement en décor A, S	7, 12 / 21
Tapissier-tapissière d'ameublement en siège A, S	7, 12 / 21
Tonnellerie A	9, 11 / 21
Vendeur-magasinier en pièces de rechange et équipements automobiles S	5, 8 / 21
Vêtement de peau S	9, 11 / 21

CAP AGRICOLES

Jardinier paysagiste A, S	7, 12 / 21
Métiers de l'agriculture	
<i>production animale A</i>	7, 12 / 22
<i>production végétale : arboriculture, horticulture A, S</i>	7, 12 / 22
<i>production végétale : grandes cultures A</i>	7, 12 / 22
<i>production végétale : vigne et vin A</i>	7, 12 / 22
Palefrenier soigneur S	7, 12 / 22
Services aux personnes et vente en espace rural S	5, 8 / 22



**BTP CFA
POITOU-CHARENTES**

Association régionale des CFA du BTP de Poitou-Charentes

L'apprentissage, un pied dans
l'entreprise, un pas vers la réussite

**Un diplôme,
un métier,
un salaire**

85 % de réussite aux examens,
70 % d'insertion professionnelle à 6 mois

**APPRENTIS
DU BATIMENT**

**ET FIERES
DE L'ÊTRE !**

**GROS ŒUVRE
FINITION
ENERGIE FLUIDE
MÉTALLERIE
BOIS
COUVERTURE**

**Réussir
après la
3ème,
un CAP
dans le
bâtiment**

86

17

16

Poitiers

05 49 57 14 66

www.btpcfa-vienne.fr

**Chasseneuil sur
Bonnieure**

05 45 90 14 10

www.btpcfa-charente.fr

Saintes

05 46 74 37 22

www.btpcfa-charente-maritime.fr

DIMA, CAP, BP, BAC PRO, BTS

Où me former ?

Les CAP de A à Z

CFA : Centre de formation d'apprentis

EEA : Établissement régional d'enseignement adapté

LEGTA : Lycée d'enseignement général et technologique agricole

LP : Lycée professionnel

LPO : Lycée polyvalent

MFR : Maison familiale rurale

CAP Accompagnant éducatif petite enfance

▼ 16 **Barbezieux-Saint-Hilaire** - CFA de la Chambre de métiers et de l'artisanat de la Charente **A**

◆ 79 **Bressuire** - LP Simone Signoret **S**
recrutement spécifique

■ 79 **Moncoutant** - MFR de Moncoutant **A**

■ 86 **Gençay** - MFR de Gençay **A**

CAP Aéronautique option systèmes

◆ 17 **Saintes** - Ecole d'enseignement technique de l'armée de l'air de Saintes **S**
accès après un concours

CAP Agent de propreté et d'hygiène

■ 17 **Chevanceaux** - MFR Forêt Environnement **A**

CAP Agent de sécurité

◆ 16 **Angoulême** - LP Jean Rostand **S**

◆ 17 **Saint-Jean-d'Angély** - LP Blaise Pascal **S**

CAP Agent polyvalent de restauration

▼ 16 **L'Isle-d'Espagnac** - CFA de la Chambre de commerce et d'industrie de la Charente - campus CIFOP **A**

◆ 17 **Jonzac** - LPO Jean Hyppolite **S**

▼ 17 **La Rochelle** - CFA de la Chambre de métiers et de l'artisanat de la Charente-Maritime **A**

◆ 17 **La Rochelle** - LP Pierre Doriolle **S**

■ 17 **Matha** - MFR de Matha **A**

▼ 17 **Saint-Germain-de-Lusignan** - CFA de la Chambre de métiers et de l'artisanat de la Charente-Maritime **A**

▼ 79 **Niort** - CFA de la Chambre de métiers et de l'artisanat des Deux-Sèvres **A**

◆ 79 **Saint-Aubin-le-Cloud** - EREA Françoise Dolto **S**

◆ 86 **Poitiers** - LP Le Dolmen **S**

▼ 86 **Saint-Benoît** - CFA de la Chambre de métiers et de l'artisanat de la Vienne **A**

CAP Art et techniques de la bijouterie-joaillerie option bijouterie sertissage

◆ 79 **Bressuire** - LP Léonard de Vinci **S**
recrutement spécifique

CAP Arts de la broderie

◆ 17 **Rochefort** - LP Gilles Jamain **S**

CAP Assistant technique en milieu familial et collectif

◆ 16 **Chasseneuil-sur-Bonnieure** - LP Pierre André Chabanne **S**

◆ 16 **Cognac** - LP Louis Delage **S**

◆ 16 **Puymoyen** - EREA Ma Campagne **S**

◆ 17 **Jonzac** - LPO Jean Hyppolite **S**

◆ 17 **La Rochelle** - LP Pierre Doriolle **S**

◆ 17 **Saintes** - EREA Théodore Monod **S**

◆ 79 **Niort** - LP Thomas Jean Main **S**

◆ 79 **Saint-Aubin-le-Cloud** - EREA Françoise Dolto **S**

◆ 79 **Thouars** - LP Jean Moulin **S**

◆ 86 **Châtelleraut** - LP Edouard Branly **S**

◆ 86 **Civray** - LP Les Terres Rouges **S**

◆ 86 **Loudun** - LP Marc Godrie **S**

◆ 86 **Mignaloux-Beauvoir** - EREA Anne Frank **S**

CAP Boucher

▼ 16 **Barbezieux-Saint-Hilaire** - CFA de la Chambre de métiers et de l'artisanat de la Charente **A**

▼ 17 **La Rochelle** - CFA de la Chambre de métiers et de l'artisanat de la Charente-Maritime **A**

▼ 79 **Niort** - CFA de la Chambre de métiers et de l'artisanat des Deux-Sèvres **A**

▼ 86 **Saint-Benoît** - CFA de la Chambre de métiers et de l'artisanat de la Vienne **A**

CAP Boulanger

▼ 16 **Barbezieux-Saint-Hilaire** - CFA de la Chambre de métiers et de l'artisanat de la Charente **A**

▼ 17 **La Rochelle** - CFA de la Chambre de métiers et de l'artisanat de la Charente-Maritime **A**

▼ 17 **Saint-Germain-de-Lusignan** - CFA de la Chambre de métiers et de l'artisanat de la Charente-Maritime **A**

▼ 79 **Niort** - CFA de la Chambre de métiers et de l'artisanat des Deux-Sèvres **A**

◆ 86 **Loudun** - LP Marc Godrie **S**

▼ 86 **Saint-Benoît** - CFA de la Chambre de métiers et de l'artisanat de la Vienne **A**

CAP Carreleur mosaïste

▼ 16 **Chasseneuil-sur-Bonnieure** - CFA BTP de la Charente **A**

▼ 17 **La Rochelle** - CFA de la Chambre de métiers et de l'artisanat de la Charente-Maritime **A**

▼ 17 **Saintes** - CFA BTP de la Charente-Maritime **A**

▼ 79 **Niort** - CFA de la Chambre de métiers et de l'artisanat des Deux-Sèvres **A**

▼ 86 **Saint-Benoît** - CFA BTP de la Vienne **A**

CAP Charcutier-traiteur

▼ 16 **Barbezieux-Saint-Hilaire** - CFA de la Chambre de métiers et de l'artisanat de la Charente **A**

▼ 17 **La Rochelle** - CFA de la Chambre de métiers et de l'artisanat de la Charente-Maritime **A**

▼ 79 **Niort** - CFA de la Chambre de métiers et de l'artisanat des Deux-Sèvres **A**

▼ 86 **Saint-Benoît** - CFA de la Chambre de métiers et de l'artisanat de la Vienne **A**

CAP Charpentier bois

▼ 16 **Chasseneuil-sur-Bonnieure** - CFA BTP de la Charente **A**

▼ 86 **Saint-Benoît** - CFA BTP de la Vienne **A**

CAP Coiffure

◆ 16 **Chasseneuil-sur-Bonnieure** - LP Pierre André Chabanne **S**

▼ 16 **Cognac** - CFA de la Chambre de métiers et de l'artisanat de la Charente **A**

▼ 17 **La Rochelle** - CFA de la Chambre de métiers et de l'artisanat de la Charente-Maritime **A**

▼ 17 **Saint-Germain-de-Lusignan** - CFA de la Chambre de métiers et de l'artisanat de la Charente-Maritime **A**

▼ 79 **Niort** - CFA de la Chambre de métiers et de l'artisanat des Deux-Sèvres **A**

▼ 86 **Saint-Benoît** - CFA de la Chambre de métiers et de l'artisanat de la Vienne **A**

CAP Commercialisation et services en hôtel-café-restaurant

▼ 16 **L'Isle-d'Espagnac** - CFA de la Chambre de commerce et d'industrie de la Charente - campus CIFOP **A**

■ 16 **Saint-Yrieix-sur-Charente** - LPO privé Saint-Joseph l'Amandier **S**

▼ 17 **La Rochelle** - CFA de la Chambre de métiers et de l'artisanat de la Charente-Maritime **A**

◆ 17 **La Rochelle** - LPO hôtelier **S**

◆ 17 **Royan** - LP de l'Atlantique **S**

▼ 17 **Saint-Germain-de-Lusignan** - CFA de la Chambre de métiers et de l'artisanat de la Charente-Maritime **A**

- ◆ Établissement public
- Établissement privé sous contrat
- ▼ Centre de formation d'apprentis

Où me former ?

Les CAP de A à Z

- 79 **Argentonnay** - MFR d'Argenton les Vallées **A**
- ▼ 79 **Niort** - CFA de la Chambre de métiers et de l'artisanat des Deux-Sèvres **A**
- ◆ 86 **Civray** - LP les Terres Rouges **S, A**
- ▼ 86 **Poitiers** - CFA de la Chambre de commerce et d'industrie de la Vienne - Maison de la formation **A**
- ▼ 86 **Saint-Benoît** - CFA de la Chambre de métiers et de l'artisanat de la Vienne **A**

CAP Composites, plastiques chaudronnés

- ◆ 17 **Rocheftort** - LPO Marcel Dassault **S**

CAP Conchyliculture (maritime)

- ◆ 17 **La Rochelle** - Lycée maritime et aquacole **S**
recrutement spécifique

CAP Conducteur d'engins : travaux publics et carrières

- ◆ 17 **Saint-Jean-d'Angély** - LP Blaise Pascal **S**

CAP Conducteur d'installations de production

- ◆ 16 **Chasseneuil-sur-Bonnieure** - LP Pierre André Chabanne **S**
- ◆ 16 **Cognac** - LP Louis Delage **S**
- ▼ 16 **L'Isle-d'Espagnac** - CFA de la Chambre de commerce et d'industrie de la Charente - campus CIFOP **A**
- ◆ 86 **Châtelleraut** - LP le Verger **S**

CAP Conducteur routier marchandises

- ▼ 86 **Poitiers** - CFA du transport et de la logistique **A**
- 86 **Poitiers** - LP privé - Ensemble scolaire Isaac de l'Étoile **S**

CAP Constructeur bois

- ▼ 17 **La Rochelle** - CFA des Compagnons du devoir Poitou-Charentes **A**
- ▼ 86 **Saint-Benoît** - CFA BTP de la Vienne **A**

CAP Constructeur en béton armé du bâtiment

- ▼ 86 **Saint-Benoît** - CFA BTP de la Vienne **A**

CAP Constructeur en canalisations des travaux publics

- ◆ 17 **Saint-Jean-d'Angély** - LP Blaise Pascal **A**

CAP Cordonnier bottier

- ◆ 16 **Angoulême** - LP Jean Rostand **S**

CAP Couvreur

- ▼ 17 **La Rochelle** - CFA des Compagnons du devoir Poitou-Charentes **A**
- ▼ 86 **Saint-Benoît** - CFA BTP de la Vienne **A**

CAP Crémier fromager

- ◆ 86 **Loudun** - LP Marc Godrie **S**

CAP Cuisine

- ▼ 16 **L'Isle-d'Espagnac** - CFA de la Chambre de commerce et d'industrie de la Charente - campus CIFOP **A**
- 16 **Saint-Yrieix-sur-Charente** - LPO privé Saint-Joseph l'Amandier **S**
- ▼ 17 **La Rochelle** - CFA de la Chambre de métiers et de l'artisanat de la Charente-Maritime **A**
- ◆ 17 **La Rochelle** - LPO hôtelier **S**
- ◆ 17 **Royan** - LP de l'Atlantique **S**
- ▼ 17 **Saint-Germain-de-Lusignan** - CFA de la Chambre de métiers et de l'artisanat de la Charente-Maritime **A**
- 79 **Argentonnay** - MFR d'Argenton les Vallées **A**
- ▼ 79 **Niort** - CFA de la Chambre de métiers et de l'artisanat des Deux-Sèvres **A**
- ◆ 86 **Civray** - LP les Terres Rouges **S, A**
- ▼ 86 **Poitiers** - CFA de la Chambre de commerce et d'industrie de la Vienne - Maison de la formation **A**

CAP Ebéniste

- ▼ 16 **Barbezieux-Saint-Hilaire** - CFA de la Chambre de métiers et de l'artisanat de la Charente **A**
- ◆ 17 **Surgères** - LPO du Pays d'Aunis **S**
- 79 **Bressuire** - LPO privé Saint-Joseph **S**
- ◆ 86 **Poitiers** - LPO Nelson Mandela **S**

CAP Employé de commerce multi-spécialités

- 16 **Angoulême** - LP privé Sainte-Marthe Chavagnes **S**
- ◆ 16 **Chasseneuil-sur-Bonnieure** - LP Pierre André Chabanne **S**
- ▼ 17 **La Rochelle** - CFA de la Chambre de métiers et de l'artisanat de la Charente-Maritime **A**
- ◆ 17 **La Rochelle** - LP Pierre Doriole **S**
- ▼ 17 **Saintes** - CFA commerce **A**
- ◆ 17 **Surgères** - LPO du Pays d'Aunis **S**
- ◆ 79 **Chef-Boutonne** - LP Jean François Cail **S**
- ▼ 79 **Niort** - CFA de la Chambre de métiers et de l'artisanat des Deux-Sèvres **A**
- 86 **Châtelleraut** - LP privé Saint-Gabriel Notre-Dame **S**
- ◆ 86 **Montmorillon** - LP Raoul Mortier **S**
- ▼ 86 **Poitiers** - CFA de la Chambre de commerce et d'industrie de la Vienne - Maison de la formation **A**

CAP Employé de vente spécialisé option A produits alimentaires

- ▼ 16 **Barbezieux-Saint-Hilaire** - CFA de la Chambre de métiers et de l'artisanat de la Charente **A**
- ▼ 17 **La Rochelle** - CFA de la Chambre de métiers et de l'artisanat de la Charente-Maritime **A**

- ▼ 17 **Saintes** - CFA commerce **A**

- 79 **Bressuire** - LPO privé Saint-Joseph **S**
- ▼ 79 **Niort** - CFA de la Chambre de métiers et de l'artisanat des Deux-Sèvres **A**
- ◆ 79 **Niort** - LP Thomas Jean Main **S**
- ▼ 86 **Poitiers** - CFA de la Chambre de commerce et d'industrie de la Vienne - Maison de la formation **A**
- ◆ 86 **Poitiers** - LP Le Dolmen **S**

CAP Employé de vente spécialisé option B produits d'équipement courant

- 16 **Angoulême** - LP privé Sainte-Marthe Chavagnes **S**
- ▼ 16 **Cognac** - CFA de la Chambre de métiers et de l'artisanat de la Charente **A**
- ◆ 16 **Ruelle-sur-Touvre** - LP Jean Caillaud **S**
- ▼ 17 **La Rochelle** - CFA de la Chambre de métiers et de l'artisanat de la Charente-Maritime **A**
- ◆ 17 **Rocheftort** - LP Gilles Jamain **S**
- ▼ 17 **Saintes** - CFA commerce **A**
- ◆ 17 **Saint-Jean-d'Angély** - LPO Louis Audouin Dubreuil **S**
- ◆ 79 **Chef-Boutonne** - LP Jean François Cail **S**
- ▼ 79 **Niort** - CFA de la Chambre de métiers et de l'artisanat des Deux-Sèvres **A**
- ◆ 79 **Parthenay** - LP les Grippeaux **S**
- ▼ 86 **Poitiers** - CFA de la Chambre de commerce et d'industrie de la Vienne - Maison de la formation **A**
- 86 **Poitiers** - LPO privé Saint-Jacques de Compostelle **S**

CAP Esthétique, cosmétique, parfumerie

- ▼ 16 **Cognac** - CFA de la Chambre de métiers et de l'artisanat de la Charente **A**
- 16 **Saint-Yrieix-sur-Charente** - LPO privé Saint-Joseph l'Amandier **S**
- ▼ 17 **La Rochelle** - CFA de la Chambre de métiers et de l'artisanat de la Charente-Maritime **A**

CAP Ferronnier d'art

- ▼ 16 **Barbezieux-Saint-Hilaire** - CFA de la Chambre de métiers et de l'artisanat de la Charente **A**

CAP Fleuriste

- ▼ 17 **Saintes** - CFA commerce **A**
- ▼ 86 **Saint-Benoît** - CFA de la Chambre de métiers et de l'artisanat de la Vienne **A**

- ◆ Établissement public
- Établissement privé sous contrat
- ▼ Centre de formation d'apprentis

Où me former ?

Les CAP de A à Z

CFA : Centre de formation d'apprentis

EREA : Établissement régional d'enseignement adapté

LEGTA : Lycée d'enseignement général et technologique agricole

LP : Lycée professionnel

LPO : Lycée polyvalent

MFR : Maison familiale rurale

CAP Installateur en froid et conditionnement d'air

- ▼ 17 **La Rochelle** - CFA de la Chambre de métiers et de l'artisanat de la Charente-Maritime **A**
- ▼ 86 **Saint-Benoît** - CFA BTP de la Vienne **A**

CAP Installateur sanitaire

- ▼ 16 **Chasseneuil-sur-Bonnieure** - CFA BTP de la Charente **A**
- ▼ 17 **La Rochelle** - CFA de la Chambre de métiers et de l'artisanat de la Charente-Maritime **A**
- ▼ 17 **Saintes** - CFA BTP de la Charente-Maritime **A**
- ◆ 79 **Bressuire** - LP Léonard de Vinci **S**
- ▼ 79 **Parthenay** - CFA de la Chambre de métiers et de l'artisanat des Deux-Sèvres **A**
- ▼ 86 **Saint-Benoît** - CFA BTP de la Vienne **A**

CAP Installateur thermique

- ◆ 16 **Angoulême** - LP métiers du bâtiment Sillac **S**
- ▼ 16 **Chasseneuil-sur-Bonnieure** - CFA BTP de la Charente **A**
- ▼ 17 **La Rochelle** - CFA de la Chambre de métiers et de l'artisanat de la Charente-Maritime **A**
- ▼ 17 **La Rochelle** - CFA des Compagnons du devoir Poitou-Charentes **A**
- ◆ 79 **Bressuire** - LP Léonard de Vinci **S**
- ▼ 86 **Saint-Benoît** - CFA BTP de la Vienne **A**

CAP Instruments coupants et de chirurgie

- ▼ 16 **Barbezieux-Saint-Hilaire** - CFA de la Chambre de métiers et de l'artisanat de la Charente **A**

CAP Maçon

- ▼ 16 **Chasseneuil-sur-Bonnieure** - CFA BTP de la Charente **A**
- ▼ 17 **La Rochelle** - CFA de la Chambre de métiers et de l'artisanat de la Charente-Maritime **A**
- ▼ 17 **Saintes** - CFA BTP de la Charente-Maritime **A**
- ◆ 17 **Saintes** - EREA Théodore Monod **S**
- ▼ 79 **Niort** - CFA de la Chambre de métiers et de l'artisanat des Deux-Sèvres **A**
- ▼ 86 **Poitiers** - CFA des Compagnons du devoir Poitou-Charentes - site de Poitiers **A**
- ▼ 86 **Saint-Benoît** - CFA BTP de la Vienne **A**

CAP Maintenance de bâtiments de collectivités

- ▼ 16 **Chasseneuil-sur-Bonnieure** - CFA BTP de la Charente **A**
- ◆ 16 **Ruffec** - LP Louise Michel **S**

- ▼ 17 **La Rochelle** - CFA de la Chambre de métiers et de l'artisanat de la Charente-Maritime **A**
- 79 **Beaussais-Vitré** - MFR de Vitré **A**
- ◆ 86 **Mignaloux-Beauvoir** - EREA Anne Frank **S**

CAP Maintenance des matériels option A matériels agricoles

- ▼ 17 **Saint-Germain-de-Lusignan** - CFA de la Chambre de métiers et de l'artisanat de la Charente-Maritime **A**
- ▼ 86 **Saint-Benoît** - CFA de la Chambre de métiers et de l'artisanat de la Vienne **A**

CAP Maintenance des matériels option B matériels de construction et de manutention

- ◆ 17 **Saint-Jean-d'Angély** - LP Blaise Pascal **S**

CAP Maintenance des matériels option C matériels d'espaces verts

- ▼ 17 **Saint-Germain-de-Lusignan** - CFA de la Chambre de métiers et de l'artisanat de la Charente-Maritime **A**
- ◆ 79 **Saint-Aubin-le-Cloud** - EREA Françoise Dolto **S**
- ▼ 86 **Saint-Benoît** - CFA de la Chambre de métiers et de l'artisanat de la Vienne **A**

CAP Maintenance des véhicules option A voitures particulières

- ▼ 16 **L'Isle-d'Espagnac** - CFA de la Chambre de commerce et d'industrie de la Charente - campus CIFOP **A**
- ◆ 16 **Soyaux** - LP Jean Albert Grégoire **S**
- ▼ 17 **La Rochelle** - CFA de la Chambre de métiers et de l'artisanat de la Charente-Maritime **A**
- ▼ 17 **Saint-Germain-de-Lusignan** - CFA de la Chambre de métiers et de l'artisanat de la Charente-Maritime **A**
- ▼ 79 **Niort** - CFA de la Chambre de métiers et de l'artisanat des Deux-Sèvres **A**
- ◆ 79 **Niort** - Lycée des métiers de l'automobile et de la logistique Gaston Barré **S**
- ◆ 86 **Poitiers** - LP Réaumur **S**
- ▼ 86 **Saint-Benoît** - CFA de la Chambre de métiers et de l'artisanat de la Vienne **A**

CAP Maintenance des véhicules option B véhicules de transport routier

- ▼ 86 **Poitiers** - CFA du transport et de la logistique **A**
- ▼ 86 **Saint-Benoît** - CFA de la Chambre de métiers et de l'artisanat de la Vienne **A**

CAP Maintenance des véhicules option C motocycles

- ▼ 17 **La Rochelle** - CFA de la Chambre de métiers et de l'artisanat de la Charente-Maritime **A**
- ▼ 86 **Saint-Benoît** - CFA de la Chambre de métiers et de l'artisanat de la Vienne **A**

CAP Maroquinerie

- ◆ 16 **Angoulême** - LP Jean Rostand **S**

CAP Matelot (maritime)

- ◆ 17 **La Rochelle** - Lycée maritime et aquacole **S**
recrutement spécifique

CAP Menuisier aluminium-verre

- ▼ 17 **La Rochelle** - CFA des Compagnons du devoir Poitou-Charentes **A**

CAP Menuisier fabricant de menuiserie, mobilier et agencement

- ◆ 16 **Angoulême** - LP métiers du bâtiment Sillac **S**
- ▼ 16 **Chasseneuil-sur-Bonnieure** - CFA BTP de la Charente **A**
- ▼ 17 **La Rochelle** - CFA de la Chambre de métiers et de l'artisanat de la Charente-Maritime **A**
- ▼ 17 **La Rochelle** - CFA des Compagnons du devoir Poitou-Charentes **A**
- ◆ 17 **Royan** - LP de l'Atlantique **S**
- ▼ 17 **Saintes** - CFA BTP de la Charente-Maritime **A**
- ▼ 17 **Saint-Germain-de-Lusignan** - CFA de la Chambre de métiers et de l'artisanat de la Charente-Maritime **A**
- ◆ 17 **Surgères** - LPO du Pays d'Aunis **S**
- ▼ 79 **Parthenay** - CFA de la Chambre de métiers et de l'artisanat des Deux-Sèvres **A**
- ▼ 86 **Saint-Benoît** - CFA BTP de la Vienne **A**

CAP Menuisier installateur

- ▼ 16 **Chasseneuil-sur-Bonnieure** - CFA BTP de la Charente **A**
- ▼ 17 **Saintes** - CFA BTP de la Charente-Maritime **A**
- ◆ 17 **Saintes** - EREA Théodore Monod **S**
- ▼ 79 **Parthenay** - CFA de la Chambre de métiers et de l'artisanat des Deux-Sèvres **A**
- ▼ 86 **Saint-Benoît** - CFA BTP de la Vienne **A**

CAP Métiers de la blanchisserie

- ◆ 79 **Niort** - LP Thomas Jean Main **S**

CAP Métiers de la mode - vêtement flou

- ◆ 16 **Angoulême** - LP Jean Rostand **S**
- ◆ 17 **Rocheftort** - LP Gilles Jamain **S**

Où me former ?

Les CAP de A à Z

CAP Opérateur/opératrice logistique

- ◆ 16 **Soyaux** - LP Jean Albert Grégoire **S**
- ◆ 79 **Niort** - Lycée des métiers de l'automobile et de la logistique Gaston Barré **S**
spécialisation "drive"

CAP Pâtissier

- ▼ 16 **Barbezieux-Saint-Hilaire** - CFA de la Chambre de métiers et de l'artisanat de la Charente **A**
- ▼ 17 **La Rochelle** - CFA de la Chambre de métiers et de l'artisanat de la Charente-Maritime **A**
- ▼ 17 **Saint-Germain-de-Lusignan** - CFA de la Chambre de métiers et de l'artisanat de la Charente-Maritime **A**
- ▼ 79 **Niort** - CFA de la Chambre de métiers et de l'artisanat des Deux-Sèvres **A**
- ◆ 86 **Loudun** - LP Marc Godrie **S**
- ▼ 86 **Saint-Benoît** - CFA de la Chambre de métiers et de l'artisanat de la Vienne **A**

CAP Peintre-applicateur de revêtements

- ▼ 16 **Chasseneuil-sur-Bonnieure** - CFA BTP de la Charente **A**
- ▼ 16 **L'Isle-d'Espagnac** - CFA des Compagnons du devoir Poitou-Charentes **A**
- ◆ 16 **Puymoyen** - EREA Ma Campagne **S**
- ▼ 17 **La Rochelle** - CFA de la Chambre de métiers et de l'artisanat de la Charente-Maritime **A**
- ▼ 17 **Saintes** - CFA BTP de la Charente-Maritime **A**
- ▼ 79 **Niort** - CFA de la Chambre de métiers et de l'artisanat des Deux-Sèvres **A**
- ◆ 79 **Saint-Maixent-l'École** - LPO du Haut Val de Sèvre **S**
- ◆ 86 **Poitiers** - LPO Nelson Mandela **S**
- ▼ 86 **Saint-Benoît** - CFA BTP de la Vienne **A**

CAP Peinture en carrosserie

- ▼ 16 **L'Isle-d'Espagnac** - CFA de la Chambre de commerce et d'industrie de la Charente - campus CIFOP **A**
- ▼ 17 **La Rochelle** - CFA de la Chambre de métiers et de l'artisanat de la Charente-Maritime **A**
- ▼ 86 **Saint-Benoît** - CFA de la Chambre de métiers et de l'artisanat de la Vienne **A**

CAP Plâtrier - plaquiste

- ▼ 16 **Chasseneuil-sur-Bonnieure** - CFA BTP de la Charente **A**
- ▼ 17 **Saintes** - CFA BTP de la Charente-Maritime **A**
- ▼ 79 **Niort** - CFA de la Chambre de métiers et de l'artisanat des Deux-Sèvres **A**
- ▼ 86 **Saint-Benoît** - CFA BTP de la Vienne **A**

CAP Poissonnier

- ◆ 17 **La Rochelle** - Lycée maritime et aquacole **A**

CAP Préparation et réalisation d'ouvrages électriques

- ▼ 16 **Chasseneuil-sur-Bonnieure** - CFA BTP de la Charente **A**
- ▼ 17 **La Rochelle** - CFA de la Chambre de métiers et de l'artisanat de la Charente-Maritime **A**
- ▼ 17 **Saintes** - CFA BTP de la Charente-Maritime **A**
- ▼ 79 **Niort** - CFA de la Chambre de métiers et de l'artisanat des Deux-Sèvres **A**
- ◆ 86 **Montmorillon** - LP Raoul Mortier **S**
- ▼ 86 **Saint-Benoît** - CFA de la Chambre de métiers et de l'artisanat de la Vienne **A**

CAP Propreté de l'environnement urbain-collecte et recyclage

- 17 **Chevanceaux** - MFR Forêt Environnement **A**
- ◆ 17 **Pons** - LPO Émile Combes **S**

CAP Réalisations industrielles en chaudronnerie ou soudage (1re année commune)

- ◆ 16 **Ruelle-sur-Touvre** - LP Jean Caillaud **S**
- ▼ 17 **La Rochelle** - CFA des Compagnons du devoir Poitou-Charentes **A**
- ◆ 17 **Pons** - LPO Émile Combes **S**
- ◆ 79 **Niort** - LP Paul Guérin **S**
- ▼ 79 **Parthenay** - CFA de la Chambre de métiers et de l'artisanat des Deux-Sèvres **A**
- ◆ 86 **Poitiers** - LP Réaumur **S**

CAP Réparation des carrosseries

- ▼ 16 **L'Isle-d'Espagnac** - CFA de la Chambre de commerce et d'industrie de la Charente - campus CIFOP **A**
- ▼ 17 **La Rochelle** - CFA de la Chambre de métiers et de l'artisanat de la Charente-Maritime **A**
- ▼ 86 **Saint-Benoît** - CFA de la Chambre de métiers et de l'artisanat de la Vienne **A**

CAP Réparation entretien des embarcations de plaisance

- ◆ 17 **La Rochelle** - LP de Rompsay **S, A**

CAP Serrurier métallier

- ▼ 16 **Chasseneuil-sur-Bonnieure** - CFA BTP de la Charente **A**
- ◆ 17 **Royan** - LP de l'Atlantique **S**
- ▼ 79 **Parthenay** - CFA de la Chambre de métiers et de l'artisanat des Deux-Sèvres **A**
- ◆ 79 **Thouars** - LP Jean Moulin **S**

CAP Signalétique et décors graphiques

- ▼ 17 **La Rochelle** - CFA de la Chambre de métiers et de l'artisanat de la Charente-Maritime **A**
- 79 **Bressuire** - LPO privé Saint-Joseph **S**

CAP Solier-moquetiste

- ▼ 16 **Chasseneuil-sur-Bonnieure** - CFA BTP de la Charente **A**
- ▼ 86 **Saint-Benoît** - CFA BTP de la Vienne **A**

CAP Tailleur de pierre

- ▼ 16 **Barbezieux-Saint-Hilaire** - CFA de la Chambre de métiers et de l'artisanat de la Charente **A**
- ◆ 17 **Royan** - LP de l'Atlantique **S**

CAP Tapissier-tapissière d'ameublement en décor

- ◆ 16 **Puymoyen** - EREA Ma Campagne **S**
- ◆ 17 **Royan** - LP de l'Atlantique **S, A**

CAP Tapissier-tapissière d'ameublement en siège

- ▼ 16 **L'Isle-d'Espagnac** - CFA des Compagnons du devoir Poitou-Charentes **A**
- ◆ 17 **Royan** - LP de l'Atlantique **S, A**

CAP Tonnellerie

- ▼ 16 **Cognac** - CFA de la Chambre de métiers et de l'artisanat de la Charente **A**

CAP Vendeur-magasinier en pièces de rechange et équipements automobiles

- ◆ 79 **Niort** - Lycée des métiers de l'automobile et de la logistique Gaston Barré **S**

CAP Vêtement de peau

- ◆ 16 **Angoulême** - LP Jean Rostand **S**

CAP AGRICOLES

CAP agricole Jardinier paysagiste

- 16 **Saint-Projet-Saint-Constant** - MFR de Saint-Projet **S**
- 17 **Cravans** - MFR de Cravans **S**
- ▼ 17 **Saintes** - CFA agricole de la Charente-Maritime - site de Saintes Chadignac **A**
- ◆ 17 **Saintes** - EREA Théodore Monod **S**
- 79 **Mauléon** - MFR de Mauléon **S, A**
- ▼ 79 **Niort** - CFA agricole des Deux-Sèvres **A**
- ◆ 79 **Niort** - Lycée horticole Gaston Chaissac **S**
- ▼ 86 **Thuré** - CFA agricole de la Vienne **A**

- ◆ Établissement public
- Établissement privé sous contrat
- ▼ Centre de formation d'apprentis

Où me former ?

Les CAP de A à Z

CFA : Centre de formation d'apprentis

EREA : Etablissement régional d'enseignement adapté

EPLEFPA : Etablissement public local d'enseignement et de formation professionnelle agricole

LP : Lycée professionnel

MFR : Maison familiale rurale

CAP AGRICOLES (SUITE)

CAP agricole Métiers de l'agriculture production animale

- ▼ 16 **La Couronne** - CFA agricole de la Charente **A**
- 79 **Bressuire** - MFR de Bressuire - Grange **A**
- 79 **Bressuire** - MFR de Bressuire Sèvreurope **S**
- ▼ 79 **Melle** - CFA agricole des Deux-Sèvres **A**
- 86 **Chauvigny** - MFR de Chauvigny **S**
- ▼ 86 **Montmorillon** - CFA agricole de la Vienne **A**

CAP agricole Métiers de l'agriculture production végétale : arboriculture, horticulture

- ◆ 16 **Puymoyen** - EREA Ma Campagne **S**
- 17 **Cravans** - MFR de Cravans **S**
- ▼ 79 **Niort** - CFA agricole des Deux-Sèvres **A**
- ◆ 79 **Saint-Aubin-le-Cloud** - EREA Françoise Dolto **S**

CAP agricole Métiers de l'agriculture production végétale : grandes cultures

- ▼ 16 **La Couronne** - CFA agricole de la Charente **A**
- ▼ 17 **Saintes** - CFA agricole de la Charente-Maritime - site de Saintes Chadignac **A**
- 79 **Bressuire** - MFR de Bressuire - Grange **A**
- 86 **Chauvigny** - MFR de Chauvigny **S**
- ▼ 86 **Montmorillon** - CFA agricole de la Vienne **A**

CAP agricole Métiers de l'agriculture production végétale : vigne et vin

- ▼ 16 **La Couronne** - CFA agricole de la Charente **A**
- ▼ 17 **Jonzac** - CFA agricole de la Charente-Maritime **A**

CAP agricole Palefrenier soigneur

- 17 **Saint-Genis-de-Saintonge** - Lycée agricole privé Saint-Antoine **S**
- 86 **Châtelleraut** - MFR de Fonteville **S**

CAP agricole Services aux personnes et vente en espace rural

- 16 **Saint-Projet-Saint-Constant** - MFR de Saint-Projet **S**
 - 16 **Segonzac** - Lycée technique privé rural de Claire Champagne **S**
 - 17 **Chevanceaux** - MFR des Services **S**
 - 17 **Pont-l'Abbé-d'Arnoult** - MFR de Pont l'Abbé d'Arnoult **S**
 - 79 **Argentonnay** - MFR d'Argenton les Vallées **S**
 - 79 **Mauléon** - LP agricole privé Le Val de L'Ouin **S**
 - 79 **Secondigny** - MFR de Secondigny **S**
 - 86 **Chauvigny** - MFR de Chauvigny **S**
 - 86 **La Roche-Rigault** - Lycée technique privé rural La Perrière **S**
 - ◆ 86 **Thuré** - LP agricole horticole Danièle Mathiron **S**
- orientation accueil vente*

TOUT SAVOIR SUR LA VOIE PROFESSIONNELLE ET SES DÉBOUCHÉS

→ Découvrir l'enseignement professionnel

→ Connaître les contrats en alternance

→ S'informer sur l'emploi et la création d'entreprise

→ Consulter les actualités de sa région



www.onisep.fr/voie-pro



MINISTÈRE DE L'ÉDUCATION NATIONALE

MINISTÈRE DE L'ENSEIGNEMENT SUPÉRIEUR, DE LA RECHERCHE ET DE L'INNOVATION



TOUTE L'INFO SUR LES MÉTIERS ET LES FORMATIONS

Adresses des établissements de formation

16 CHARENTE

◆ ANGOULÊME 16017 Cedex

Lycée professionnel Jean Rostand

lycée des métiers de la mode et des services.

12 rue Louise Lériget

☎ 05 45 97 45 00

<http://lpjeanrostand.fr>

♿ - ↗ F G

◆ ANGOULÊME 16022 Cedex

Lycée professionnel des métiers du bâtiment Sillac

lycée des métiers du bâtiment.

360 Route de Bordeaux Sillac

☎ 05 45 91 37 77

www.lp-sillac.fr

↗ F G

■ ANGOULÊME 16008 Cedex

Lycée professionnel privé Ste-Marthe Chavagnes

171 rue de Paris - BP 340

☎ 05 45 95 02 68

www.saintemarthe-chavagnes.com

▼ BARBEZIEUX-ST-HILAIRE 16300

CFA de la Chambre de métiers et de l'artisanat de la Charente

39 Avenue de Vignola

☎ 05 45 78 35 48

www.cma-charente.fr

♿ - ↗ Hébergement organisé hors établissement

▼ CHASSENEUIL-SUR-BONNIEURE 16260

CFA BTP de la Charente

Allée du Chef Luc

☎ 05 45 90 14 10

www.btpcfa-charente.fr

♿ - ↗ F G

◆ CHASSENEUIL-SUR-BONNIEURE 16260

Lycée professionnel Pierre André Chabanne

lycée des métiers des services à la personne et aux entreprises.

28 rue Bir Hakeim

☎ 05 45 20 50 00

www.lycee-chabanne16.fr

↗ F G

▼ COGNAC 16100

CFA de la Chambre de métiers et de l'artisanat de la Charente

45 rue du Repos

☎ 05 45 82 40 31

www.cma-charente.fr

◆ COGNAC 16100

Lycée professionnel Louis Delage

27 rue de Balzac

☎ 05 45 35 86 70

www.lyceedelage.fr

↗ F G

▼ LA COURONNE 16400

CFA agricole de la Charente

L'Oisellerie

☎ 05 45 61 90 00

www.epl-charente.com

♿ - ↗ F G

▼ L'ISLE-D'ESPAGNAC 16340

CFA de la Chambre de commerce et d'industrie de la Charente - campus CIFOP

Boulevard Salvador Allende

☎ 05 45 90 13 13

www.cifop.fr

♿ - ↗ F G aussi week-end ou petits congés

▼ L'ISLE-D'ESPAGNAC 16340

CFA des Compagnons du devoir Poitou-Charentes

35 avenue de Montbron

☎ 05 46 45 17 11

www.compagnons-du-devoir.com

↗ F G

◆ PUYMOYEN 16400 Cedex

Etablissement régional d'enseignement adapté Ma Campagne

Ma Campagne Les Chirons

☎ 05 45 61 22 44

<http://etab.ac-poitiers.fr/erea-puymoyen>

↗ F G

◆ RUELLE-SUR-TOUVRE 16600

Lycée professionnel Jean Caillaud

lycée des métiers de l'énergie, de la métallurgie et de la vente.

Cité scolaire de Puyguillen - BP 400 54

☎ 05 45 65 74 74

www.lyceejeancaillaud.fr

↗ F G

◆ RUFFEC 16700

Lycée professionnel Louise Michel

lycée des métiers de l'éco-habitat et de l'administration des entreprises

Rue Villebois Mareuil

☎ 05 45 31 14 03

<http://etab.ac-poitiers.fr/lp-ruffec>

↗ F G

■ ST-PROJET-ST-CONSTANT 16110

Maison familiale rurale de St-Projet

Chemin de la carte

☎ 05 45 62 00 33

www.charente.mfr.fr/mfr-charente/mfr-saint-projet

♿ - ↗ F G

■ ST-YRIEIX-SUR-CHARENTE 16710

Lycée polyvalent privé St-Joseph l'Amandier

Allée Jean Pierre Gault

☎ 05 45 38 13 02

www.lamandier.fr

↗ F G

■ SEGONZAC 16130

Lycée technique privé rural de Claire Champagne

1 rue Malastiers

☎ 05 45 83 46 11

<http://lycee-clairechampagne.org>

↗ F G

◆ SOYAUX 16800

Lycée professionnel Jean Albert Grégoire

lycée des métiers du transport, de la logistique et de la maintenance automobile.

Rue Jean Albert Grégoire - BP 66

☎ 05 45 38 63 63

<http://etab.ac-poitiers.fr/lyc-soyaux>

↗ F G

17 CHARENTE-MARITIME

■ CHEVANCEAUX 17210

Maison familiale rurale des Services

Le Pavé

☎ 05 46 04 60 53

www.chevanceauxservices.mfr.fr

↗ F G

■ CHEVANCEAUX 17210

Maison familiale rurale Forêt Environnement

74 avenue de Paris

☎ 05 46 49 21 35

<http://mfr-foret-environnement.fr>

↗ F G

■ CRAVANS 17260

Maison familiale rurale de Cravans

34 rue du Moulin Neuf

☎ 05 46 95 08 08

www.mfr-cravans.fr

↗ F G

- ◆ Établissement public
- Établissement privé sous contrat
- ▼ Centre de formation d'apprentis
- ♿ Accessibilité handicapés
- ↗ F G Internat filles-garçons

Adresses des établissements de formation

▼ JONZAC 17500

CFA agricole de la Charente-Maritime

Route de Cognac

☎ 05 46 48 56 70

<http://lerenaudin.desclaude.com>

↔ F G

◆ JONZAC 17500 Cedex

Lycée polyvalent Jean Hyppolite

lycée des métiers de la santé et du social.

Place Saint-Exupéry - BP 30069

☎ 05 46 86 56 00

<http://lcs.lyc-jonzac.org>

↔ F G

▼ LA ROCHELLE 17000

CFA de la Chambre de métiers et de l'artisanat de la Charente-Maritime

Le Prieuré

☎ 05 46 00 46 80

www.cm-larochelle.fr

↔ F G

▼ LA ROCHELLE 17000

CFA des Compagnons du devoir Poitou-Charentes

1 rue Théroigne de Méricourt

☎ 05 46 45 17 11

www.compagnons-du-devoir.com

♿ - ↔ F G

◆ LA ROCHELLE 17022 Cedex

Lycée maritime et aquacole

lycée des métiers de la mer.

Avenue du Maréchal Juin - BP 529

☎ 05 46 43 00 48

www.lycee-maritime-larochelle.com

↔ F G

◆ LA ROCHELLE 17012 Cedex 1

Lycée professionnel de Romsay

Rue de Périgny - BP 10269

☎ 05 46 00 22 80

<http://etab.ac-poitiers.fr/lp-rompsay>

↔ F G

◆ LA ROCHELLE 17012 Cedex 01

Lycée professionnel Pierre Doriole

lycée des métiers des services à la personne et aux entreprises

221 avenue de Périgny - BP 279

☎ 05 46 27 00 51

<http://lycee-doriole.fr>

♿ - ↔ F G

◆ LA ROCHELLE 17030 Cedex 01

Lycée polyvalent hôtelier

lycée des métiers de l'hôtellerie et de la restauration.

avenue des Minimes - BP 3020

☎ 05 46 44 20 60

www.lycee-hotelier.fr

↔ F G

■ MATHA 17160

Maison familiale rurale de Matha

3 avenue Paul Monmoine

☎ 05 46 58 58 33

www.formations-mfrmatha.fr

♿ - ↔ F G

◆ PONS 17800

Lycée polyvalent Émile Combes

9 rue des Cordeliers - BP 60

☎ 05 46 91 86 00

www.lycee-pons.org

↔ F G

■ PONT-L'ABBÉ-D'ARNOULT 17250

Maison familiale rurale de Pont l'Abbé d'Arnoult

6 rue Claire Pertus - BP 24

☎ 05 46 97 00 09

www.pontlabbedarnoult.mfr.fr

♿ - ↔ F G

◆ ROCHEFORT 17312 Cedex

Lycée professionnel Gilles Jamain

2 boulevard Edouard Pouzet - BP 309

☎ 05 46 99 06 68

www.lyc-jamain.ac-poitiers.fr

↔ F G

◆ ROCHEFORT 17300

Lycée polyvalent Marcel Dassault

lycée des métiers de la plasturgie, de la productique et de l'outillage.

40 avenue Marcel Dassault

☎ 05 46 88 13 00

www.lycee-marcel-dassault.fr

↔ F G

◆ ROYAN 17205 Cedex

Lycée professionnel de l'Atlantique

lycée des métiers du bâtiment, de l'hôtellerie et des services.

2 rue de Montréal

☎ 05 46 23 55 00

www.lyc-atlantique.org

↔ F G

▼ SAINTES 17119 Cedex

CFA agricole de la Charente-Maritime - site de Saintes Chadignac

Le Petit Chadignac - BP 70528

☎ 05 46 74 40 70

www.chadignac.com

♿ - ↔ F G

▼ SAINTES 17100

CFA BTP de la Charente-Maritime

11 rue de l'Ormeau de Pied

☎ 05 46 74 37 22

www.btpcfa-charente-maritime.fr

↔ F G

▼ SAINTES 17112 Cedex

CFA commerce

11 rue de l'Ormeau de Pied

☎ 05 46 97 28 70

www.cfa-commerce.com

♿ - ↔ F G

◆ SAINTES 17136

Ecole d'enseignement technique de l'armée de l'air de Saintes

Base aérienne 722

☎ 05 46 95 86 14

www.eetaa722.air.defense.gouv.fr

↔ F G aussi week-end ou petits congés

◆ SAINTES 17107 Cedex

Etablissement régional d'enseignement adapté Théodore Monod

32 rue de Chermignac - BP 60305

☎ 05 46 93 43 22

<http://etab.ac-poitiers.fr/erea-saintes>

↔ F G

■ ST-GENIS-DE-SAINTONGE 17240

Lycée agricole privé Saint-Antoine

2 allée Saint Antoine - BP 17

☎ 05 46 49 80 46

www.saintantoinelycee.com

↔ F G

▼ ST-GERMAIN-DE-LUSIGNAN 17500

CFA de la Chambre de métiers et de l'artisanat de la Charente-Maritime

40 route de Saint Genis

☎ 05 46 48 70 70

www.cm-larochelle.fr

↔ F G

Adresses des établissements de formation

◆ ST-JEAN-D'ANGÉLY 17415 Cedex

Lycée professionnel Blaise Pascal

lycée des métiers de la maintenance, de la sécurité et des travaux publics.

11 rue de Dampierre - BP 114

☎ 05 46 32 00 80

<http://lp-blaisepascal.net>

↔ F G

◆ ST-JEAN-D'ANGÉLY 17415 Cedex

Lycée polyvalent Louis Audouin Dubreuil

Rue Philippe Jeannet

☎ 05 46 33 38 00

www.lyceeaudouindubreuil.fr

↔ F G

◆ SURGÈRES 17700

Lycée polyvalent du Pays d'Aunis

lycée des métiers du bois.

Rue du Stade - BP 64

☎ 05 46 07 00 67

www.lyceedupaysdaunis.fr

↔ F G

79 DEUX-SÈVRES

■ ARGENTONNAY 79150

Maison familiale rurale d'Argenton les Vallées

50 rue de la Paix

☎ 05 49 65 70 70

www.mfr-argenton.fr

♿ - ↔ F G

■ BEAUSSAIS-VITRÉ 79370

Maison familiale rurale de Vitré

4 rue de la fraternité

☎ 05 49 79 80 83

www.mfr-vitre.fr

↔ F G

◆ BRESSUIRE 79300

Lycée professionnel Léonard de Vinci

lycée des métiers de l'énergie et de la métallurgie.

37 Boulevard Lescure - BP 105

☎ 05 49 74 33 11

www.genevoix-signoret-vinci.fr

↔ F G

◆ BRESSUIRE 79301 Cedex

Lycée professionnel Simone Signoret

lycée des métiers des services à la personne et de la gestion.

36 route de Malabry - BP 40

☎ 05 49 80 37 00

www.genevoix-signoret-vinci.fr

↔ F G

■ BRESSUIRE 79301 Cedex

Maison familiale rurale de Bressuire - Grange

36 rue de la Grange - BP 43

☎ 05 49 74 09 64

www.mfr-bressuire.fr

♿ - ↔ F G

■ BRESSUIRE 79301 Cedex

Maison familiale rurale de Bressuire Sèvreurope

22 rue de la Baritauderie - BP 75

☎ 05 49 74 06 44

www.sevreurope.eu.fr

↔ F G

■ BRESSUIRE 79300

Lycée polyvalent privé St-Joseph

4 rue du Docteur Brillaud

☎ 05 49 65 21 33

www.saintjo.org

↔ F G

◆ CHEF-BOUTONNE 79110

Lycée professionnel Jean François Cail

lycée des métiers du commerce et de la vente.

1 rue Maurice Gadioux - BP 30003

☎ 05 49 29 81 27

<http://lycee-jf-cail.fr>

↔ F G

■ MAULÉON 79700

Lycée professionnel agricole privé Le Val de L'Ouin

5 rue de la Sagesse - BP 28

☎ 05 49 81 41 28

www.valdelouin.fr

♿ - ↔ F G

■ MAULÉON 79700

Maison familiale rurale de Mauléon

36 rue des Forges - BP 24

☎ 05 49 81 40 55

www.mfr-mauleon.fr

↔ F G

▼ MELLE 79500

CFA agricole des Deux-Sèvres

Route de la Roche - BP 70013

☎ 05 49 27 24 44

www.terres-et-paysages.fr

♿ - ↔ F G

■ MONCOUTANT 79320

Maison familiale rurale de Moncoutant

1 avenue du Général de Gaulle

☎ 05 49 72 60 96

www.mfr-moncoutant.fr

↔ F G

▼ NIORT 79011

CFA agricole des Deux-Sèvres

130 route de Coulonges - BP 2008

☎ 05 49 73 95 52

www.terres-et-paysages.fr

↔ F G

▼ NIORT 79010 Cedex 09

CFA de la Chambre de métiers et de l'artisanat des Deux-Sèvres

21 rue des Herbillaux - BP 1088

☎ 05 49 33 07 60

www.cma-niort.fr/campus-des-metiers-de-niort.html

♿ - ↔ F G

◆ NIORT 79010 Cedex

Lycée professionnel Gaston Barré

lycée des métiers de l'automobile et de la logistique.

Rue Jean Perrin - BP 1080

☎ 05 49 24 70 64

<http://lyceegastonbarre.free.fr>

↔ F G

◆ NIORT 79011 Cedex 09

Lycée horticole Gaston Chaissac

130 route de Coulonges - BP 2008

☎ 05 49 73 36 61

www.terres-et-paysages.fr

↔ F G

◆ NIORT 79004 Cedex

Lycée professionnel Paul Guérin

19 rue des Fiefs - BP 92

☎ 05 49 34 22 22

www.lycee-paul-guerin.fr

↔ F G

◆ NIORT 79011 Cedex

Lycée professionnel Thomas Jean Main

39 rue du Côteau Saint-Hubert - BP 2013

☎ 05 49 77 10 77

<http://etab.ac-poitiers.fr/lp-tjmain-niort>

♿ - ↔ F G

▼ PARTHENAY 79200

CFA de la Chambre de métiers et de l'artisanat des Deux-Sèvres

2 rue d'Abrantes

☎ 05 49 71 29 29

www.cma-niort.fr/campus-des-metiers-de-parthenay.html

♿ - ↔ garçons

- ◆ Établissement public
- Établissement privé sous contrat
- ▼ Centre de formation d'apprentis
- ♿ Accessibilité handicapés
- ↔ F G Internat filles-garçons

Adresses des établissements de formation

◆ **PARTHENAY** 79204 Cedex
Lycée professionnel les Grippeaux
1 rue Edouard Herriot - BP 139
☎ 05 49 64 07 40
www.lyceegrippeaux.fr
↔ F G

◆ **ST-AUBIN-LE-CLOUD** 79450
Etablissement régional d'enseignement adapté Françoise Dolto
40 rue Edouard Pied
☎ 05 49 95 36 11
<http://ereadolto.fr>
↔ F G

◆ **ST-MAIXENT-L'ÉCOLE** 79403 Cedex
Lycée polyvalent du Haut Val de Sèvre
lycée des métiers de l'étude, des équipements des bâtiments et de la construction bois.
22 rue du Panier Fleuri - BP 8
☎ 05 49 05 77 32
www.lycee-hautvaldesevre.fr
♿ - ↔ F G

■ **SECONDIGNY** 79130
Maison familiale rurale de Secondigny
Frécul - route d'Allonne
☎ 05 49 63 70 17
www.mfr-secondigny.fr
♿ - ↔ F G

◆ **THOUARS** 79101 Cedex
Lycée professionnel Jean Moulin
lycée des métiers de la production, de l'habitat et des services.
Rue Albert Buisson - BP 171
☎ 05 49 67 31 00
www.jeanmoulin-thouars.com
↔ F G

86 VIENNE

◆ **CHÂTELLERAULT** 86106 Cedex
Lycée professionnel Edouard Branly
2 rue Edouard Branly - BP 613
☎ 05 49 02 52 60
www.lyceebbranly.fr
↔ F G

◆ **CHÂTELLERAULT** 86100
Lycée professionnel le Verger
lycée des métiers de l'électrotechnique et de la maintenance.
14 rue Jean Pidoux
☎ 05 49 21 88 66
<http://etab.ac-poitiers.fr/lycee-le-verger>
↔ F G

■ **CHÂTELLERAULT** 86108 Cedex
Lycée professionnel privé St-Gabriel Notre-Dame
27 rue du Vieux Palais - BP 847
☎ 05 49 21 05 29
www.st-gab.com

■ **CHÂTELLERAULT** 86100
Maison familiale rurale de Fonteveille
224 route de Richelieu
☎ 05 49 21 11 16
www.mfr-fonteveille.com
↔ F G

■ **CHAUVIGNY** 86300 Cedex
Maison familiale rurale de Chauvigny
47 route de Montmorillon - BP 53
☎ 05 49 56 07 04
www.mfr-chauvigny.com
↔ F G

◆ **CIVRAY** 86400
Lycée professionnel les Terres Rouges
Rue Jean Moulin - BP 14
☎ 05 49 87 04 50
www.lpterresrouges86.fr
↔ F G

■ **GENÇAY** 86160
Maison familiale rurale de Gençay
8 rue Emilien Fillon
☎ 05 49 59 30 81
www.gençay.mfr.fr
↔ F G

■ **LA ROCHE-RIGAUT** 86200
Lycée technique privé rural La Perrière
La Perrière
☎ 05 49 98 15 06
www.lycee-la-perriere.fr
↔ F G

◆ **LOUDUN** 86206
Lycée professionnel Marc Godrie
lycée des métiers des arts du goût et des services à la personne.
19 rue des Meures - BP 102
☎ 05 49 98 12 85
www.lycee-marcgodrie.eu
↔ F G

◆ **MIGNALOUX-BEUVOIR** 86550
Etablissement régional d'enseignement adapté Anne Frank
14 route de Chauvigny
☎ 05 49 00 27 27
www.erea86.fr
↔ F G

▼ **MONTMORILLON** 86500
CFA agricole de la Vienne
Château Ringuet - BP 47
☎ 05 49 91 97 12
www.formations-agriculture.com
♿ - ↔ F G

◆ **MONTMORILLON** 86501 Cedex
Lycée professionnel Raoul Mortier
lycée des métiers de l'énergie et des services aux entreprises
72 avenue de l'Europe - BP 9
☎ 05 49 83 06 16
www.raoul-mortier.fr
↔ F G

▼ **POITIERS** 86012 Cedex
CFA de la Chambre de commerce et d'industrie de la Vienne - Maison de la formation
120 rue du Porteau - BP 495
☎ 05 49 37 44 50
www.maisondelaformation.net
♿ - ↔ F G

▼ **POITIERS** 86000
CFA des Compagnons du devoir Poitou-Charentes
118 rue du Porteau
☎ 05 49 37 92 78
www.compagnons-du-devoir.com
↔ F G

▼ **POITIERS** 86037 Cedex
CFA du transport et de la logistique
94 rue du Porteau
☎ 05 49 88 11 89
www.aftral.com/ecoles/cfatl-86-poitiers
↔ F G

◆ **POITIERS** 86036 Cedex
Lycée professionnel Le Dolmen
lycée des métiers des services aux entreprises et à la personne.
71 rue du Dolmen
☎ 05 49 44 04 62
www.lycee-dolmen.com
↔ filles

■ **POITIERS** 86001 Cedex
Lycée professionnel privé - Ensemble scolaire Isaac de l'Étoile
62 rue du Porteau - CS 70019
☎ 05 49 50 34 00
www.isaac-etoile.fr
↔ F G

- ◆ Établissement public
- Établissement privé sous contrat
- ▼ Centre de formation d'apprentis
- ♿ Accessibilité handicapés
- ↔ F G Internat filles-garçons

Adresses des établissements de formation

◆ **POITIERS** 86036 Cedex
Lycée professionnel Réaumur
lycée des métiers industriels, services et process.
4 rue Salvador Allende
☎ 05 49 61 24 41
www.lycee-reaumur.fr
♿ - 🚗 F G

◆ **POITIERS** 86000
Lycée polyvalent Nelson Mandela
lycée des métiers du bâtiment et des arts associés
46 rue de la Bugellerie
☎ 05 17 84 35 00
<http://etab.ac-poitiers.fr/lpo-nmandela-poitiers>
♿ - 🚗 F G

■ **POITIERS** 86000
Lycée polyvalent privé St-Jacques de Compostelle
lycée des métiers au service des organisations et des personnes.
2 avenue de la Révolution
☎ 05 49 61 60 60
www.stjacquesdecompostelle.com
♿ F G

▼ **ST-BENOÎT** 86280
CFA BTP de la Vienne
3 rue de Chantejeau
☎ 05 49 57 14 66
www.btpcfa-venne.fr
♿ - 🚗 F G

▼ **ST-BENOÎT** 86281 Cedex
CFA de la Chambre de métiers et de l'artisanat de la Vienne
1 rue de Chantejeau - CS 70009
☎ 05 49 62 24 90
www.cfametiers86.fr
♿ - 🚗 F G

▼ **THURÉ** 86540
CFA agricole de la Vienne
Domaine des Chevaliers - BP 22
☎ 05 49 93 70 52
www.lpa.thure.educagri.fr
♿ - 🚗 F G

◆ **THURÉ** 86540
Lycée professionnel agricole horticole Danièle Mathiron
Domaine des Chevaliers - BP 22
☎ 05 49 93 86 93
www.lpa.thure.educagri.fr
♿ F G

Adresses utiles

Centres d'Information et d'Orientation
www.cio.ac-poitiers.fr

Charente

7 rue du Secours
16000 Angoulême
☎ 05 45 38 30 11

24 place Beaulieu
16100 Cognac
☎ 05 45 82 09 81

3 rue Emile Roux
16500 Confolens
☎ 05 45 84 11 16

Charente-Maritime

8 rue Paul Bert
17500 Jonzac
☎ 05 46 48 04 18

3 ter rue des Broussailles
17300 Rochefort
☎ 05 46 99 46 00

84 rue de Bel air
17000 Rochelle (La)
☎ 05 46 41 16 00

18 rue des Ecoles
17200 Royan
☎ 05 46 05 48 02

Petite rue du Séminaire
17100 Saintes
☎ 05 46 93 68 55

Antenne du CIO de Saintes

6 rue Michel Texier
17400 St-Jean-d'Angély
☎ 05 46 32 49 10

Deux-Sèvres

124 boulevard de Poitiers
Centre des finances publiques
79300 Bressuire
☎ 05 49 65 22 21

4 rue François Viète
79000 Niort
☎ 05 49 24 15 71

Vienne

2 rue Georges Rouault
86100 Châtelleraut
☎ 05 49 02 50 98

6 rue Daniel Cormier
86500 Montmorillon
☎ 05 49 91 15 49

21 boulevard du Grand-Cerf
BP 80407
86010 Poitiers Cedex
☎ 05 49 52 30 03

Pôle loudunais d'information et d'orientation (PLIO)

rue de l'Eperon
Lycée Guy Chauvet
86200 Loudun
☎ 05 49 98 28 24

Rectorat

22 rue Guillaume VII le Troubadour
CS 40625
86022 Poitiers Cedex
☎ 05 16 52 66 00
www.ac-poitiers.fr



APPRENTISSAGE



1 CLIC



et

C'EST

PARTIIII !!



APPRENTIS

la Région participe à vos frais de déplacement

INSCRIPTIONS ET INFORMATIONS SUR :

aidetransportsapprentis.fr



RÉGION
**Nouvelle-
Aquitaine**

Encourageons aujourd'hui, réussissons demain