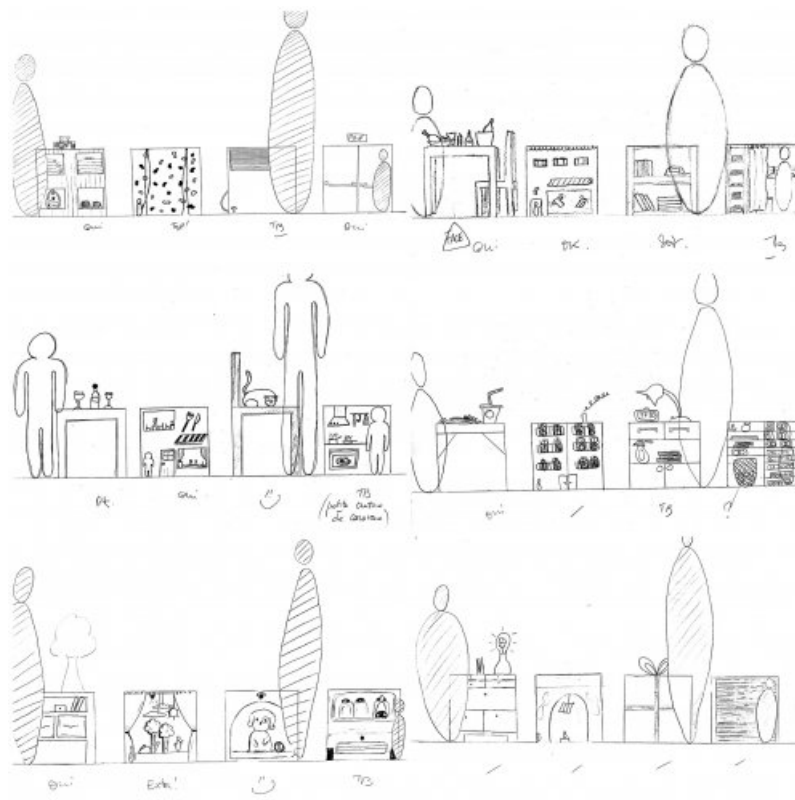
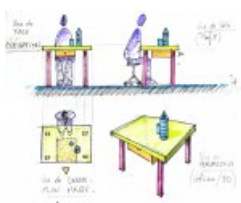




Nous en étions restés aux **vues et plans**, à l'échelle de proportions pour représenter l'espace, l'environnement et l'architecture.

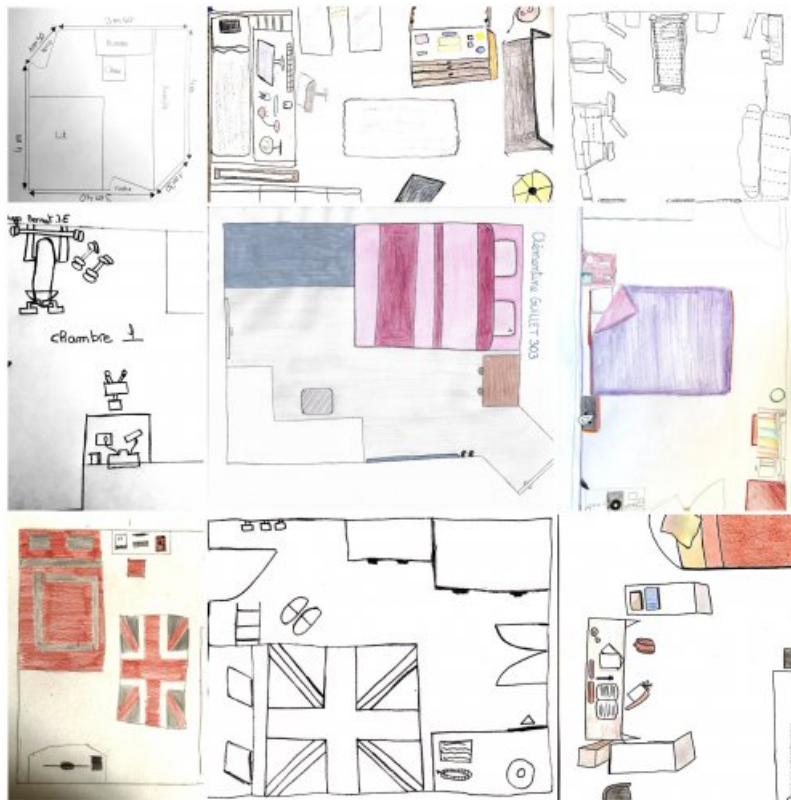


4 carrés ici n'ont pas la même fonction s'ils sont dessinés avec différents rapports d'ECHELLE, proportions données par le personnage ... Voir les 6 lots d'exemples ci-dessus.



Un **PLAN MASSE** de leur chambre c'est à dire une **vue de dessus**, ou en **plongée** à été demandé en guise de premier "dessin confiné" ...

Vous noterez que certains ont préféré réaliser leur dessin avec une autre vue, ici en **perspective**, le voyez-vous ?



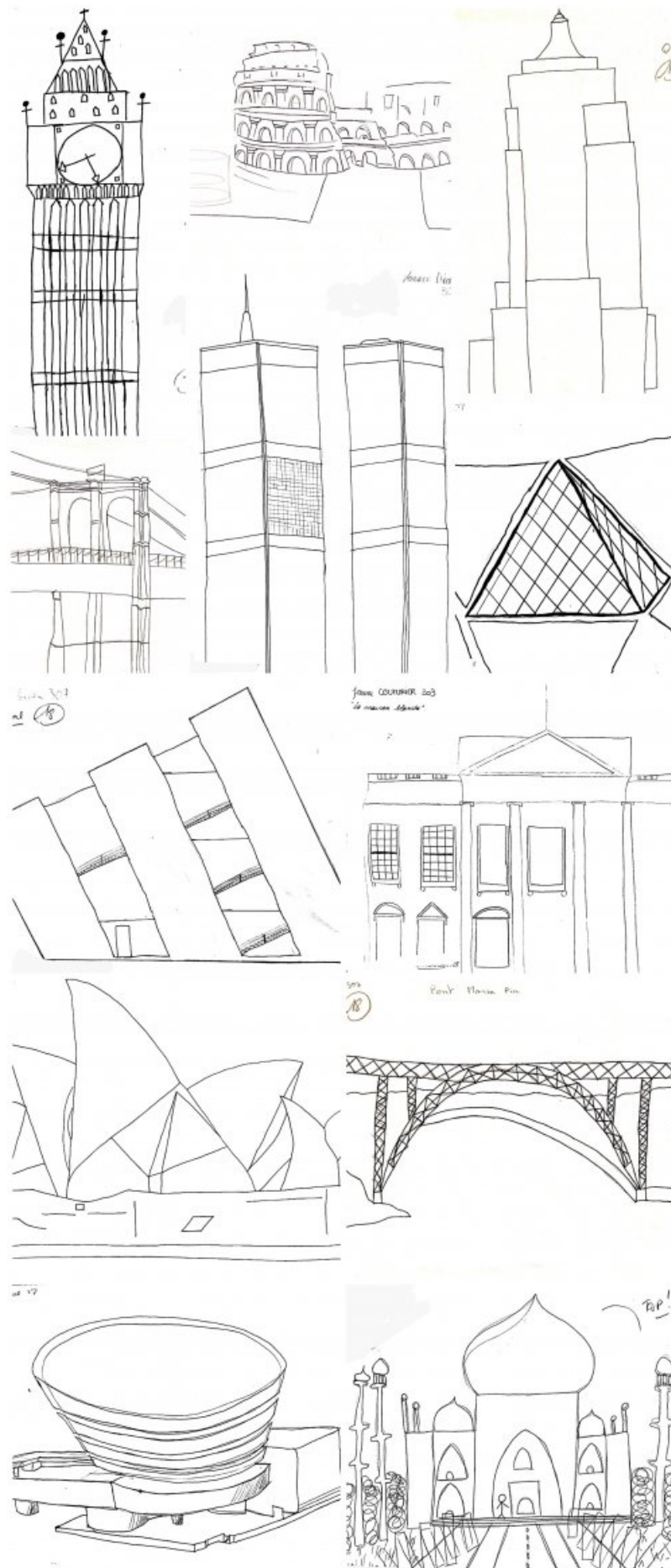
Nous avons aussi commencé à dessiner une architecture plutôt connue, "célèbre" ...

Ceci grâce à la **"DECOMPOSITION de ce que l'on voit EN FORMES +/- géométriques SIMPLES"** (ce que les élèves apprennent dès la 6<sup>è</sup>) ...

*Et de grande préférence à main-levée, sans décalquer ;-)*

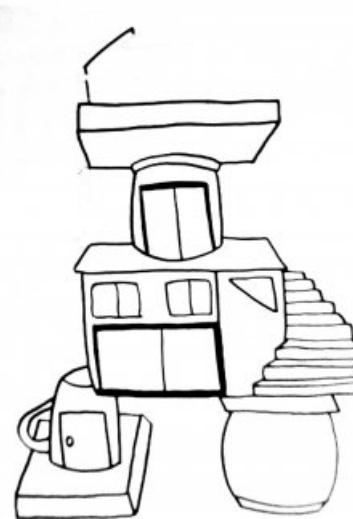
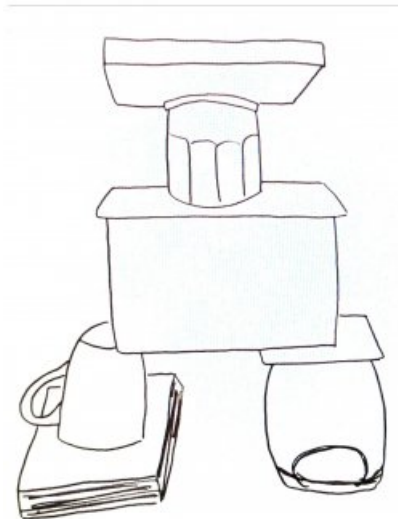
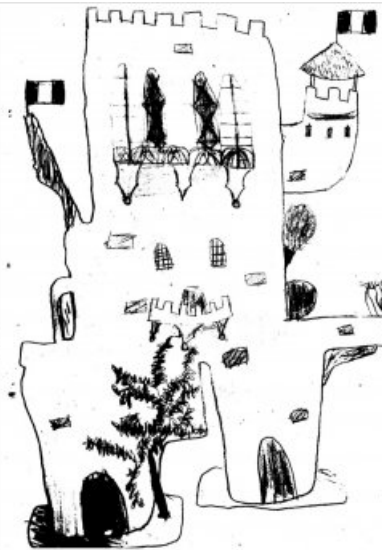
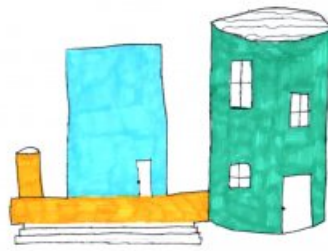
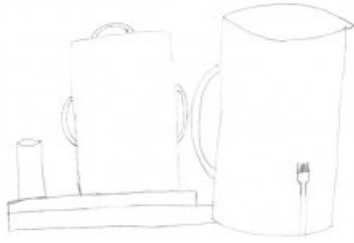
De nouveaux dessins (visuels ci-dessous) ont été réalisés en distanciel, les premiers étant restés au collège.

Les dessins sont en général peaufinés au stylo à encre fin noir, pour davantage de lisibilité.



Le premier sujet complet, en 2-3 étapes a alors été proposé : Réaliser une **NATURE MORTE** avec des éléments

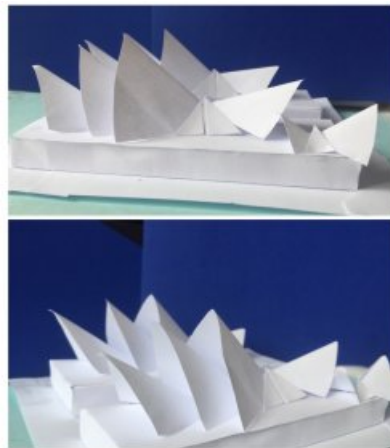
différents, la prendre en photo(s), la dessiner, décalquer ce dessin et transformer le final en architecture ..... **En imaginant la fonction de cette construction ...**  
Voici quelques unes des réponses des 3èmes

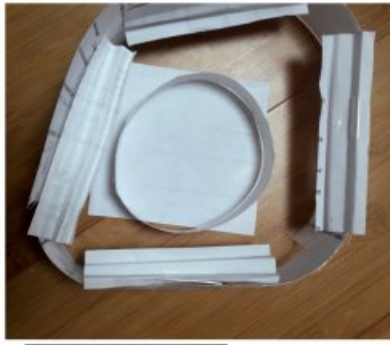




Le dernier sujet pour ce niveau, un véritable défi = Reproduire en **3D (volume)** l'architecture connue, dessinée en classe (ou une autre) : Avec une seule feuille de papier machine A4, une paire de ciseaux, de la colle, en 1 heure !!

Voici certaines de leur réponse ...



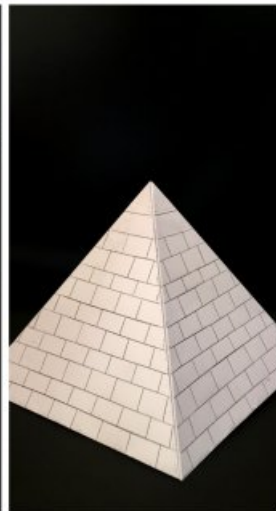
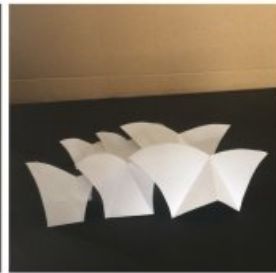
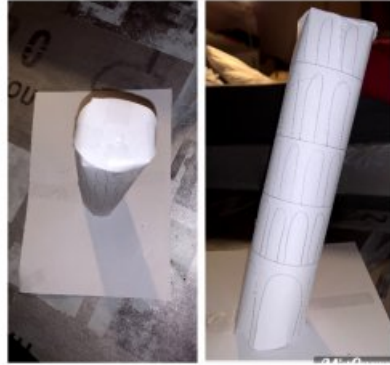


plan-masse

Photo en perspective



Photo de côté









**VOYONS.CE.QUE.LES.4èmes.ONT.CREE.A.LEUR.TOUR**



La première proposition à distance consistait à dessiner la fenêtre de sa chambre, de manière réaliste ou imaginaire, voire fantastique ... Façon "d'appivoiser" la condition nouvelle = être confiné, pouvoir s'échapper par le dessin et/ou réaliser.



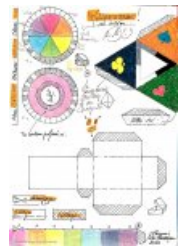


Fenêtre Vidéo Lucien K. 4è (QuickTime de 1.3 Mo)

Lucien a proposé 2 étapes de sa fenêtre-hublot cliquez sur sa vidéo ci-dessus



Début Mars, nous avons commencé à travailler sur le **LETTRAGE**, dans le but de créer une espèce de "tag" ou "graffiti" sur une future maquette ... Suite en 3D de la séquence **PERSPECTIVE** du premier trimestre ... Le lettrage devait être réalisé sur le module rectangulaire (futur pavé) de la fiche, où nous révisions les couleurs, aussi : projet condensé s'il en est !



**Réponses et résultats, dont le mot MERCI à faire chez soi**



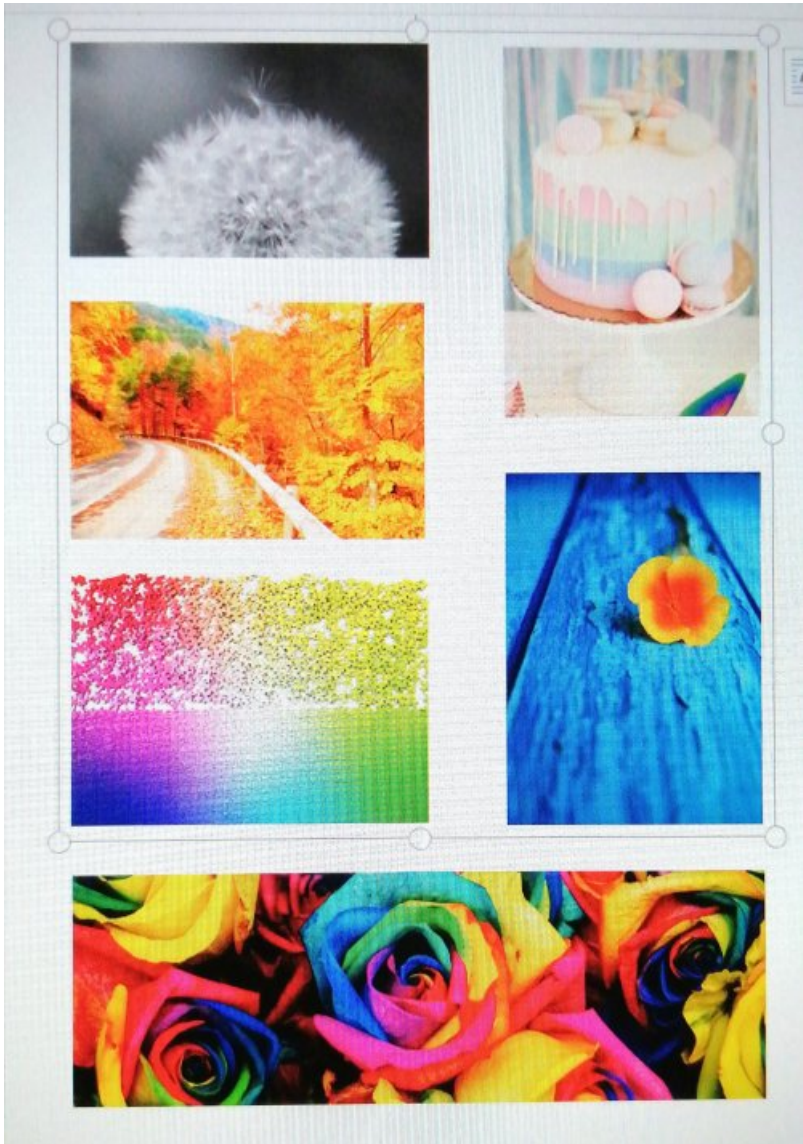


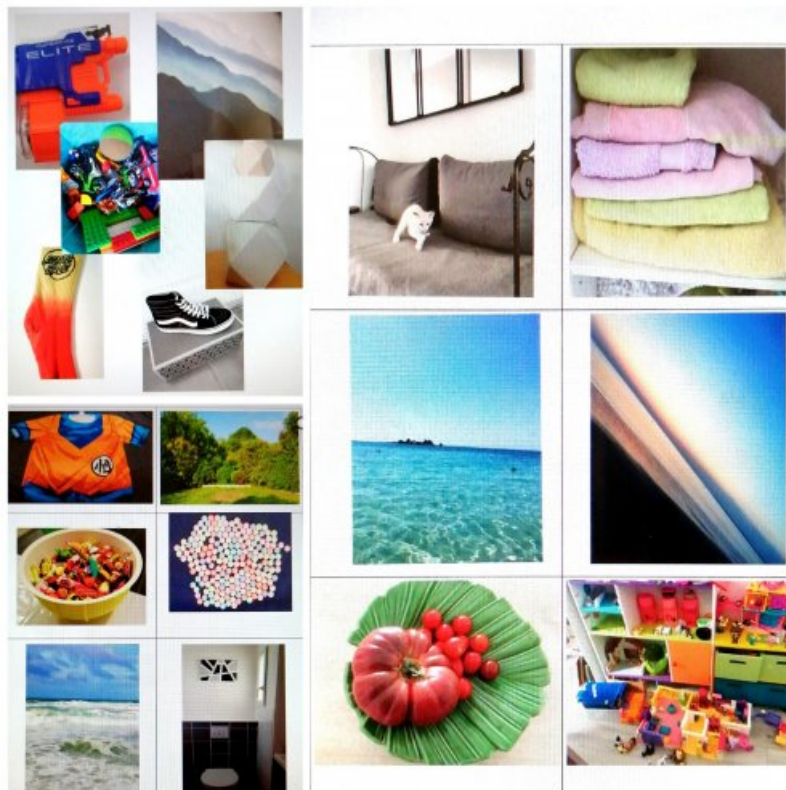
Dernière incitation pour les 4èmes :

Prendre 6 photos avec 6 **AMBIANCES COLOREES**

Par lots de 6 dans les images suivantes, sauriez-vous les identifier ?

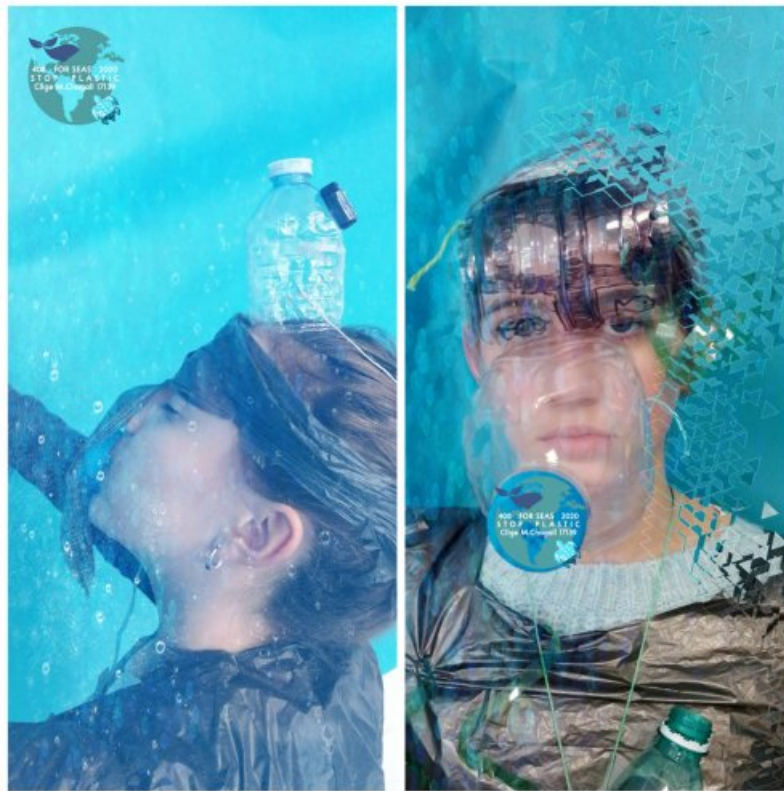
**PASTELS, NBG, COMPLEMENTAIRES, DEGRADEES, CAMAÏEU, MULTICOLORE**





Clin d'œil spécial ici pour la **408** et **Mr Labeyrie** et notre projet "**408 FOR SEAS STOP PLASTIC**" proposé par la *Fondation de la Mer* et réalisé durant tout le second trimestre, projet arrêté en pleine installation. La délibération a lieu au moment de la création de cet article ici ... Suspense ... Tout lien avec l'expérience que nous venons de vivre est purement fortuite mais non dénué de sens !



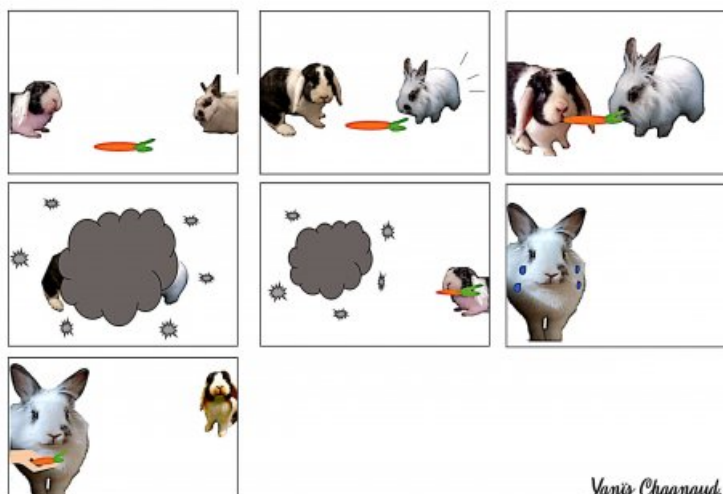


A.U. T.O.U.R. D.E.S. 5.èmes...

En voici certains ... Autoportraits reconnaissables ... Avec ou sans application



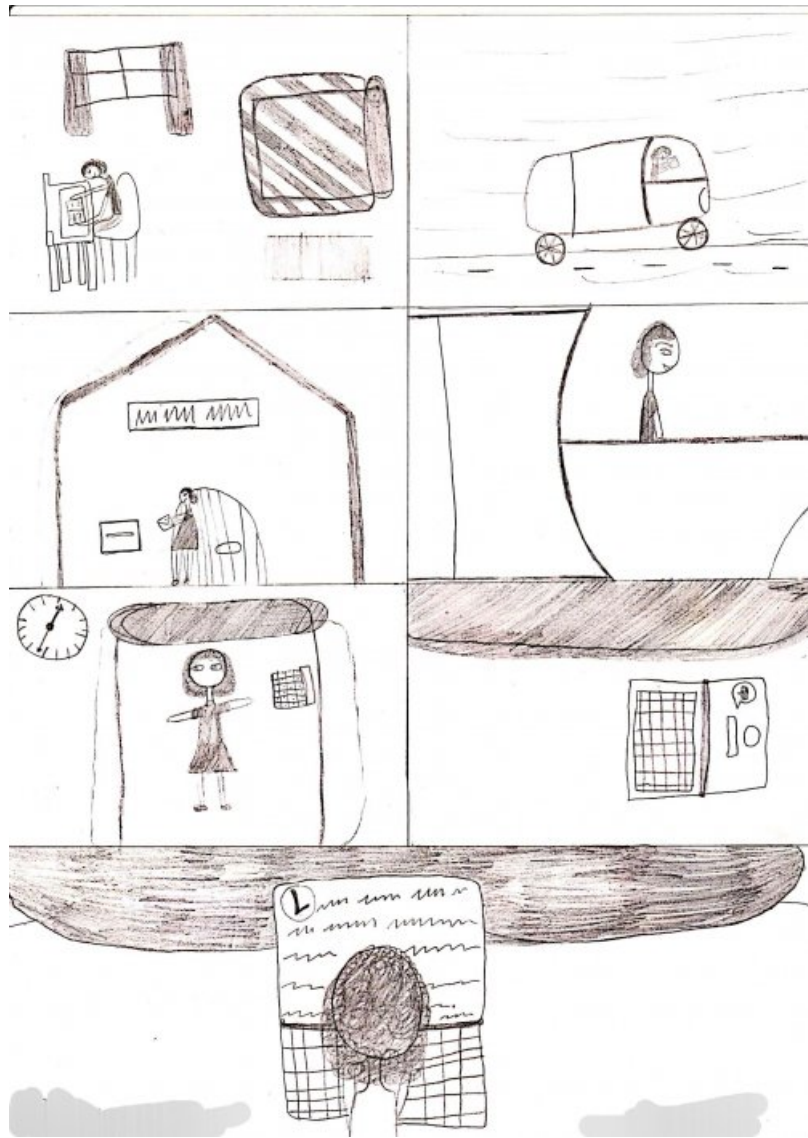
Puis il a fallu faire une **PLANCHE de BD** à 5-6 vignettes/PLANS :  
**GENERAL, RAPPROCHE, AMERICAIN, PANORAMIQUE, GROS PLAN** sur le  
 thème de la rencontre ou de la séparation

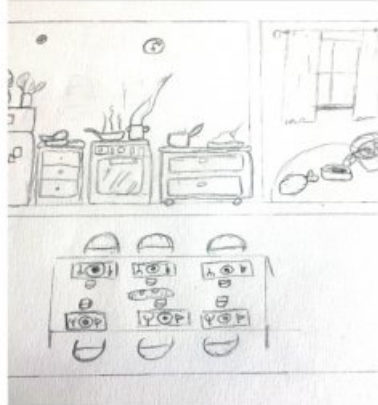
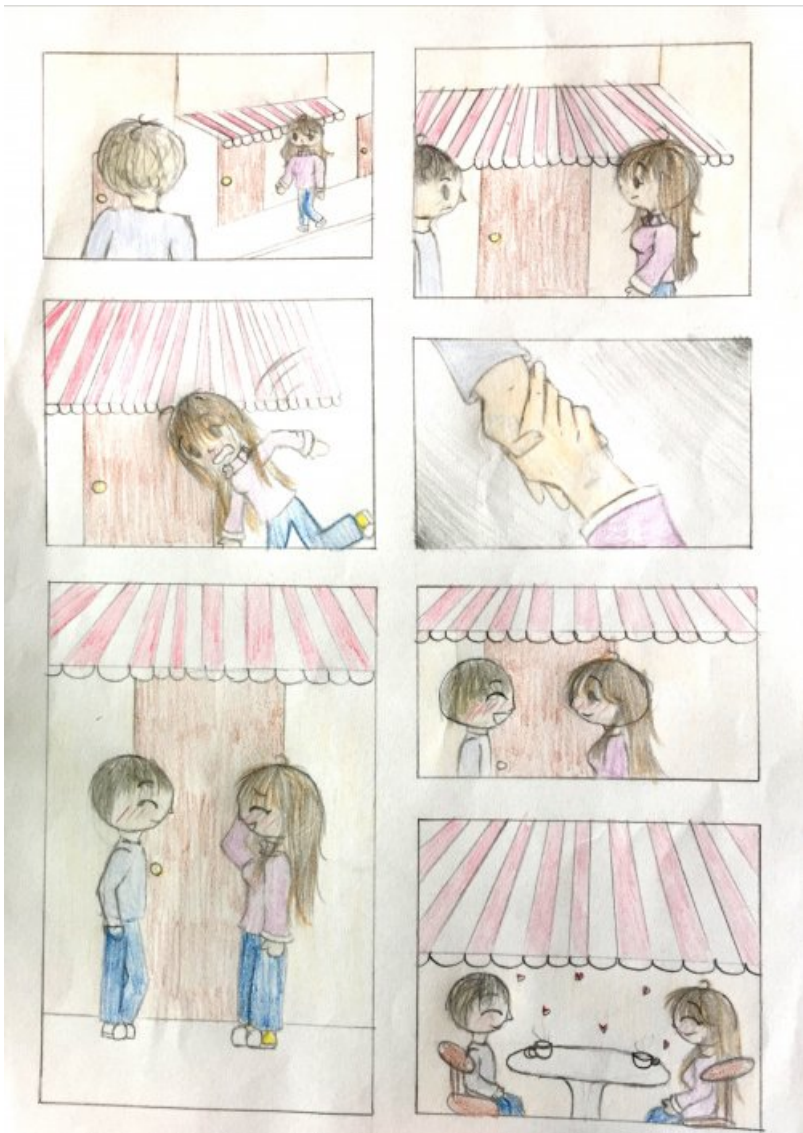


CS Scanné avec CamScanner

Yanis Chagnaud.







La dernière proposition créative faite aux 502 consistait à représenter en **3D** (dans une boîte à chaussures) une peinture célèbre ... Cette proposition a été peu suivie. Interprétation à réaliser avec des **plans successifs = 1er plan, second plan et arrière plan**. Reconnaissez-vous les œuvres ci-après ? Deux des 4 boîtes ci-dessous ont été prises de l'an passé, afin de montrer ce qui était attendu :

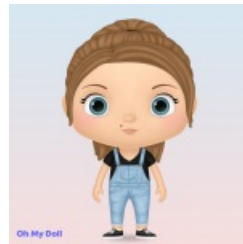






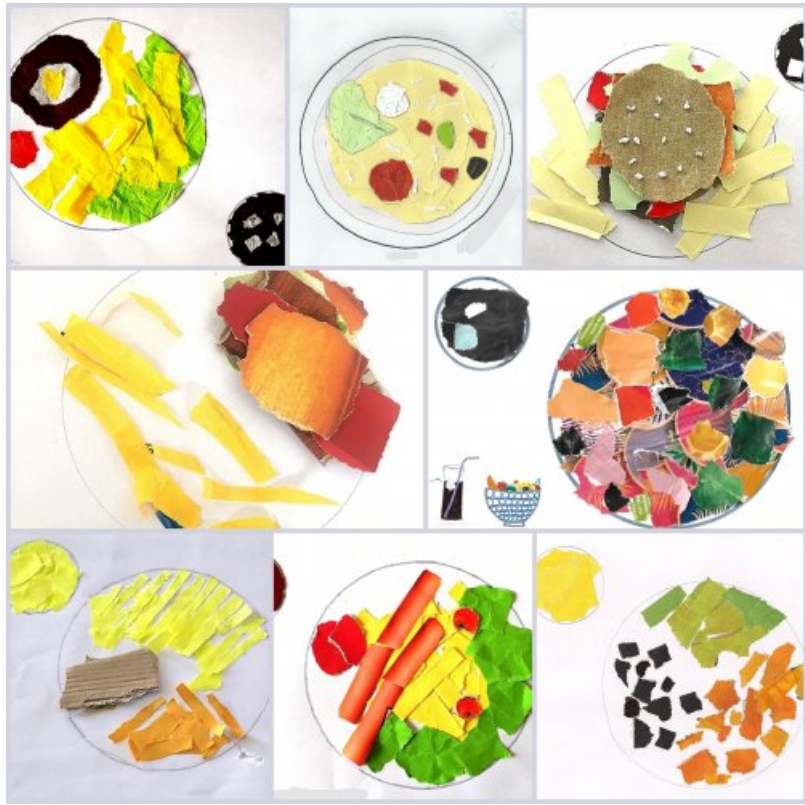
A.T.T.E.N.T.I.O.N. .L.E.S. .Y.E.U.X. car. V.O.I.C.I. .L.E.S. .6èmes ... !!!

Quelques autoportraits pour commencer





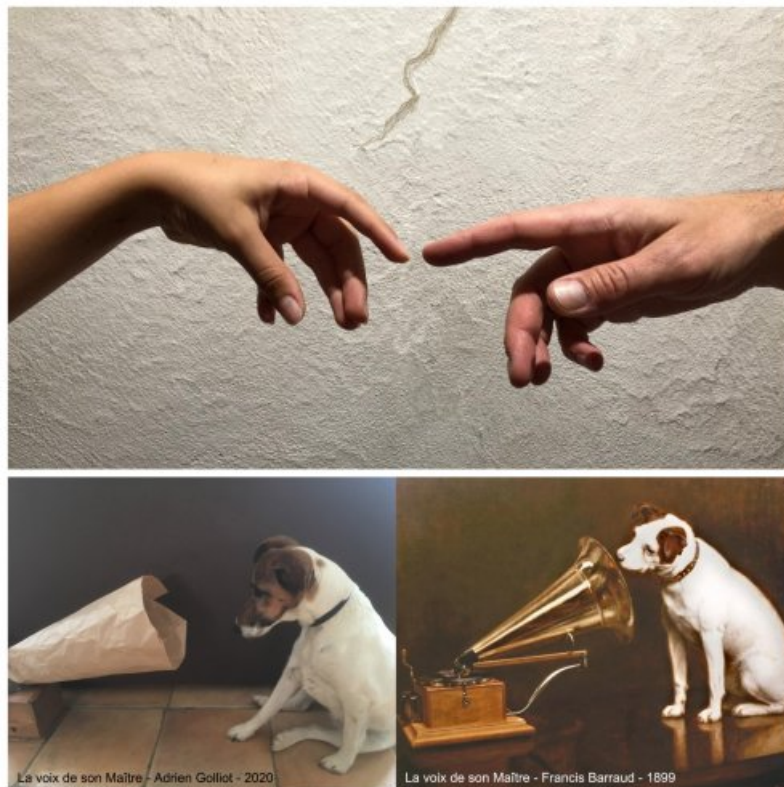
Puis des **MIAM** déchirés ..... Réglez-vous, c'est délicieux tout çà ! (Vues en plongée de votre plat préféré, le tout à base uniquement de découpages de magazines... Sans dessin ni ciseaux !)







Et enfin, une **GALERIE PARTICULIERE** ... Une incitation à **MIMER une Œuvre d'Art**, plus ou moins connue, qu'elle soit peinture, sculpture, photographie, dessin animé, etc.



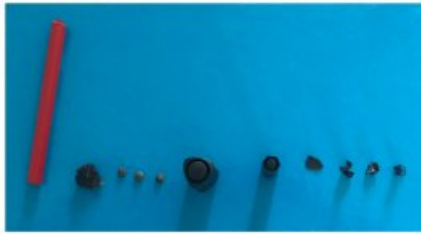
La voix de son Maître - Adrien Golliot - 2020

La voix de son Maître - Francis Barraud - 1899











●  
... MOTS DE LA FIN ...

●  
Je re-précise ici avoir fait le choix de ne mettre aucun nom sur les travaux (ou extrêmement rarement), de manière à fédérer les classes et élèves sans distinction autour de la discipline ARTS-PLASTIQUES. D'autres explications sur ce choix ont été données aux élèves directement.

●  
Les images se passent souvent de commentaire et en disent parfois plus long qu'un discours. Je ne ferai quant à moi pas de dessin pour exprimer ici ma fierté et mon bonheur à voir et revoir tout ce que ces jeunes ont réalisé avant et surtout pendant le confinement, période délicate et forte à la fois.

Vous êtes la preuve même de l'indispensable raison d'être "art-plasticienne".

BRAVO et MERCI à TOUS les D'Jeuns !

Cécile Fournier.



Portfolio

