



Réunion d'information parents CM1/CM2

Jeudi 18 mars 2021 à 18h15

Accompagner Aider Transmettre Exceller Informer Construire
Partager Découvrir

Les points abordés

- ❑ 1 L'organisation pédagogique du collège (de manière générale)
- ❑ 2 Le collège Denfert-Rochereau de Saint-Maixent l'Ecole
- ❑ 3 Les orientations pédagogiques en classe de 6^{ème}

Où comment aider votre enfant à passer en douceur de l'école au collège ?

- ❑ En prenant appui sur les liens existants entre les écoles du secteur et le collège
- ❑ En CM2, les grands des petits.....
- ❑ En 6^{ème}, les petits chez les grands...
- ❑ Prendre en compte le changement de statut de l'enfant (de l'écolier au collégien)

1. L'organisation pédagogique du collège



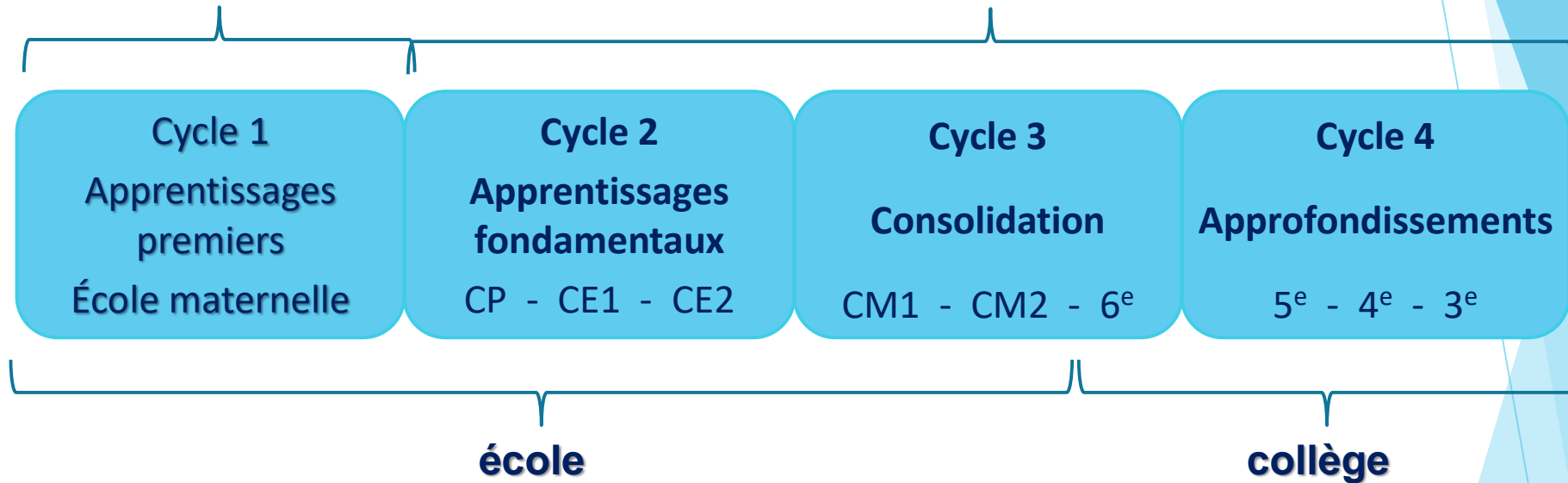
Une École juste
pour tous
et exigeante
pour chacun

LOI POUR LA
REFONDATION
DE L'ÉCOLE

L'organisation du collège et les approches pédagogiques

- Avec la réforme du collège, l'accompagnement personnalisé et les approches interdisciplinaires se développent **à l'intérieur des enseignements obligatoires (exemple dans le cycle 4 : 26 heures élèves, dont 4 heures qui** prennent la forme d'enseignements complémentaires)
- Ces approches pédagogiques sont posées comme devant permettre d'atteindre **les objectifs des programmes**
- Cela représente donc une nouveauté par rapport à la manière dont étaient conçus jusqu'ici **l'accompagnement personnalisé et les travaux interdisciplinaires**
- L'organisation du collège pose donc comme principe **une différenciation des approches pédagogiques** qui doit se réaliser **au sein** des volumes horaires disciplinaires

Les cycles

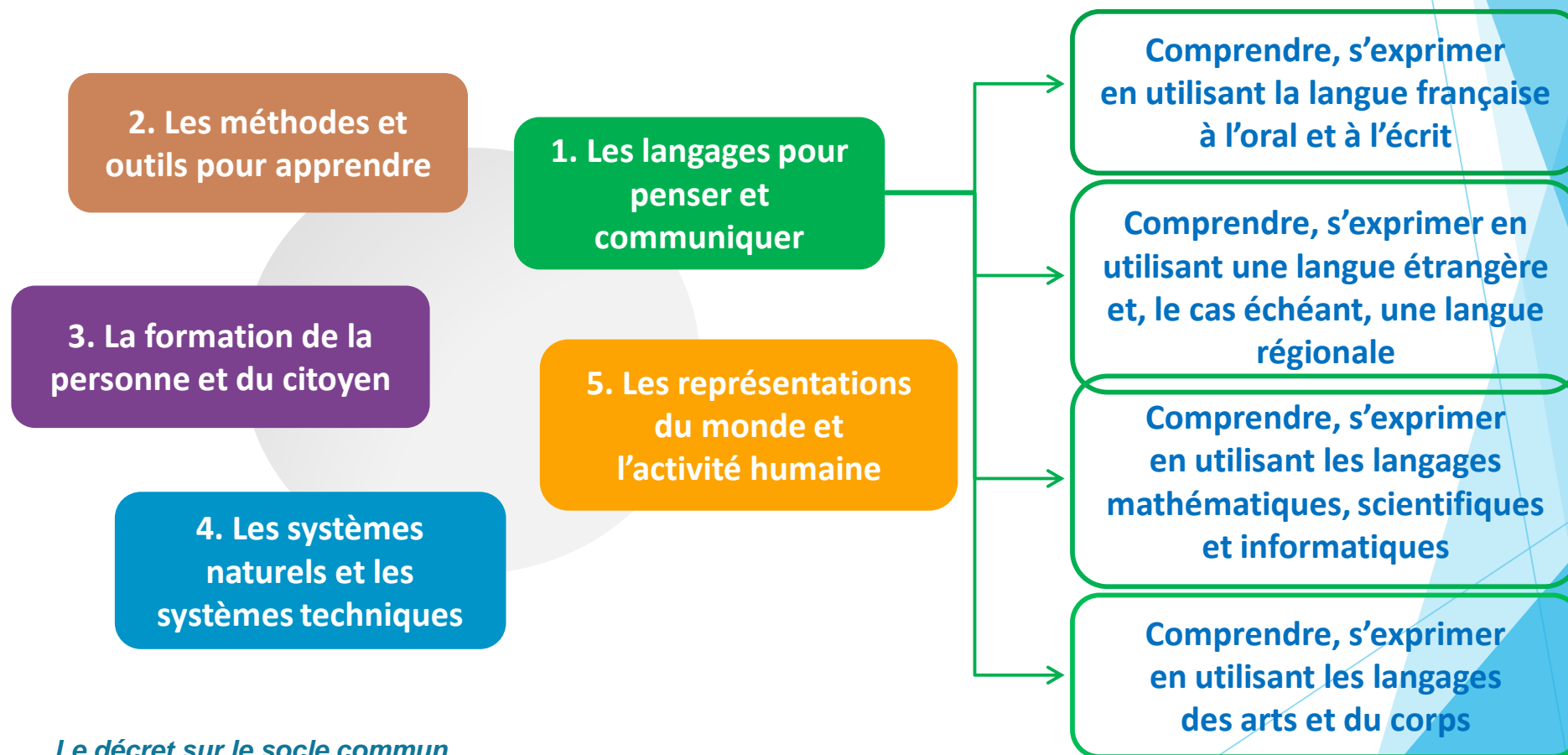


Le cycle 3 est à cheval sur école et collège : **une collaboration à renforcer** dans le cadre, notamment, du **conseil école-collège**.

Le socle commun

➤ 5 domaines de formation

➤ Des objectifs dans chacun d'eux



L'organisation des enseignements

- ❑ Une grille horaire homogène : 26 heures de cours par semaine et par élève pour les quatre niveaux du collège.
- ❑ Cette grille horaire de 26 heures intègre des « enseignements complémentaires » sous la forme :
 - ➔ d'accompagnement personnalisé (AP) et d'enseignements pratiques interdisciplinaires (EPI)
- ❑ Les établissements conservent la possibilité de proposer des « enseignements de complément » (langues et cultures de l'Antiquité ou langues et cultures régionales).

Trois types d'enseignements obligatoires

Enseignements
communs



Accompagnement
personnalisé

Enseignements pratiques
interdisciplinaires

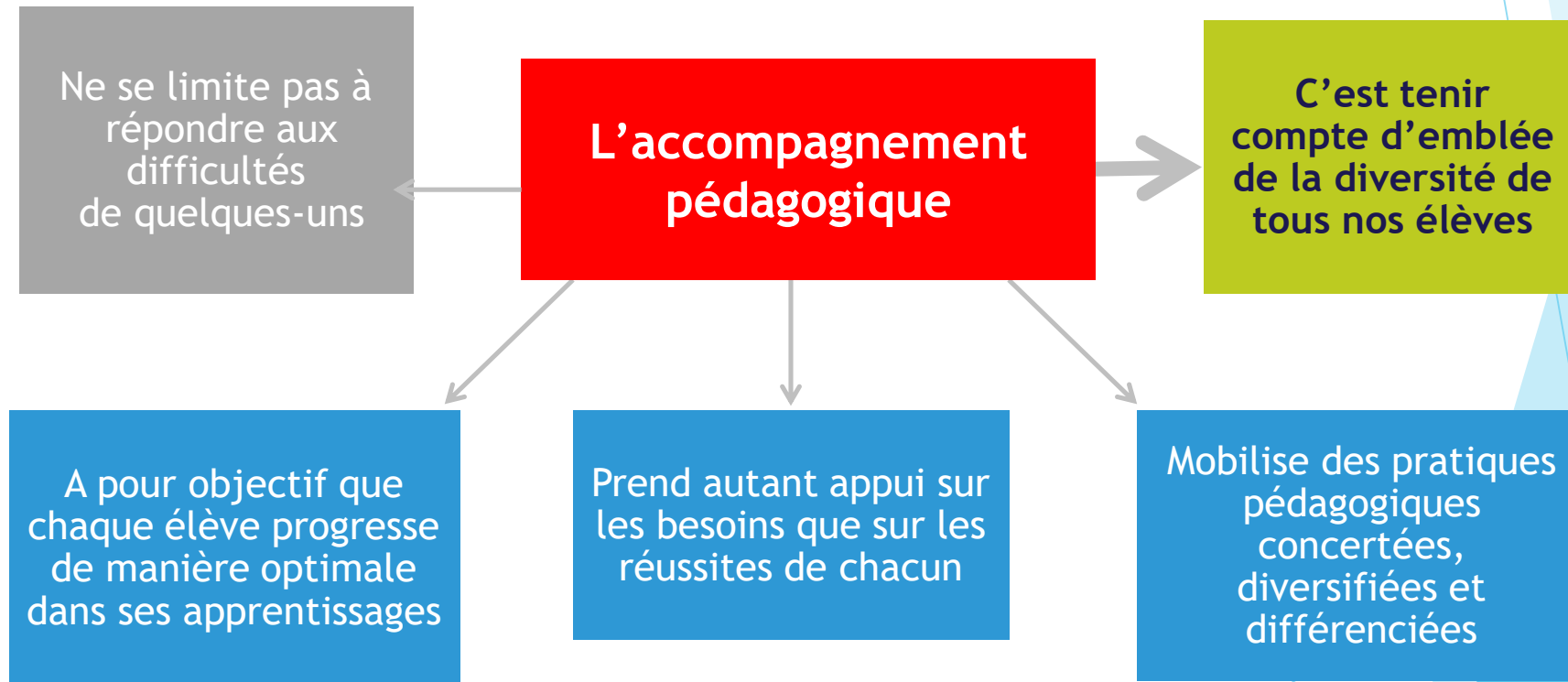
Les grilles horaires

Enseignements	Cycle 3	Cycle 4		
	6 ^e	5 ^e	4 ^e	3 ^e
Éducation physique et sportive	4 h	3 h	3 h	3 h
Enseignements artistiques (arts plastiques + éducation musicale)	1 h + 1 h	1 h + 1 h	1 h + 1 h	1 h + 1 h
Français	4 h 30	4,5 h	4,5 h	4 h
Histoire - Géographie -Enseignement moral et civique	3 h	3 h	3 h	3 h 30
Langue vivante 1	4 h	3 h	3 h	3 h
Langue vivante 2		2 h 30	2 h 30	2 h 30
Mathématiques	4 h 30	3 h 30	3 h 30	3 h 30
SVT		1h 30	1 h 30	1 h 30
Technologie	4 h	1h 30	1 h 30	1 h 30
Sciences physiques		1h 30	1 h 30	1 h 30
Total	23 + 3 h	22 + 4 h par niveau		

L'accompagnement pédagogique

« Tous les enfants partagent la capacité d'apprendre et de progresser. »

Article L. 111-1 du Code de l'éducation.



Les parcours éducatifs

Parcours Avenir

- comprendre le monde économique et professionnel
- connaître la diversité des métiers et des formations
- développer le sens de l'engagement et de l'initiative
- élaborer le projet d'orientation scolaire et professionnelle

Parcours citoyen

Apprendre les valeurs de la République

- enseignement moral et civique
- éducation aux médias et à l'information
- participation des élèves à la vie sociale de l'établissement et de son environnement

Parcours d'éducation artistique et culturelle (PEAC)

Favoriser un égal accès à l'art et à la culture

- rencontre, fréquentation d'œuvres et d'artistes
- pratique individuelle et collective
- connaissances : repères culturels et esprit critique

Parcours éducatif de santé

Expliciter ce qui est offert aux élèves en matière de santé :

- éducation pour des choix éclairés
- prévention sur des problématiques prioritaires
- protection dans l'établissement et l'environnement local

L'application nationale **FOLIOS** peut aider élèves et enseignants dans le suivi des parcours.

2. Le collège Denfert Rochereau



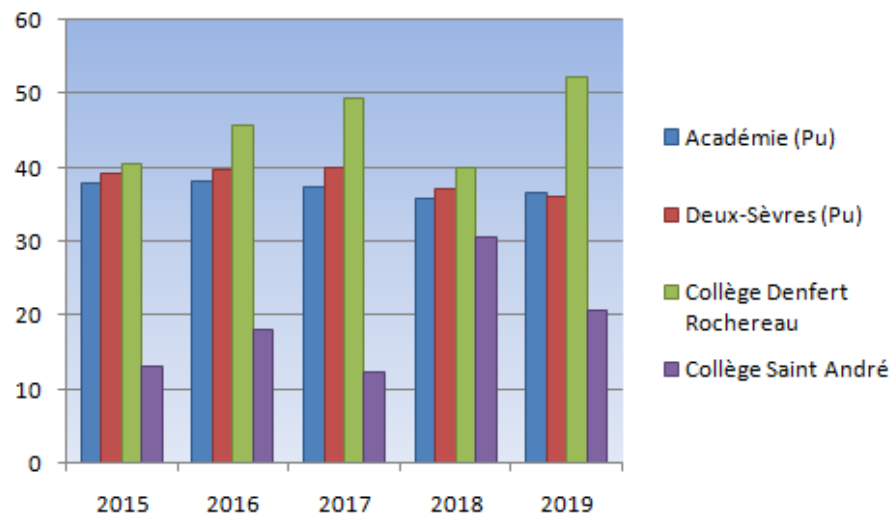
Les locaux et les espaces de vie



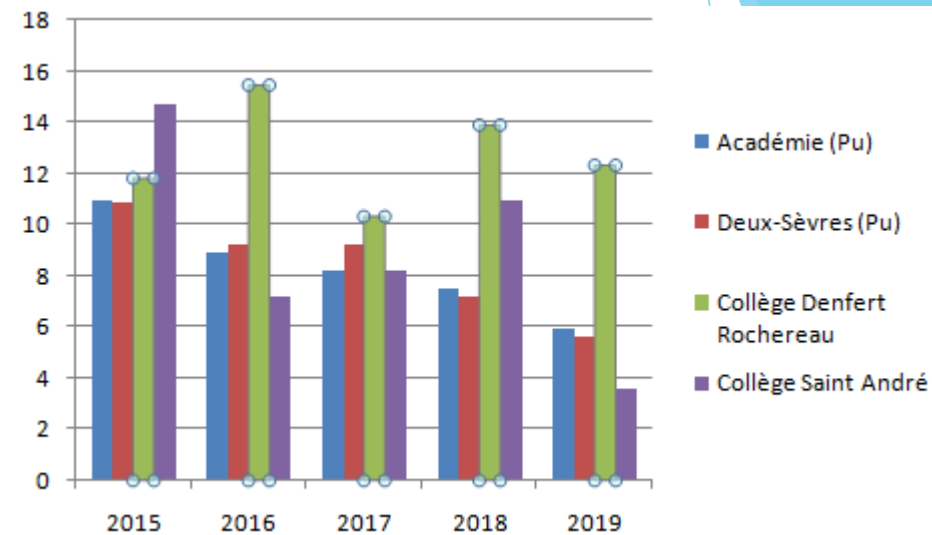
Le collège Denfert Rochereau en quelques chiffres.....

- ▶ 572 élèves répartis en 24 classes
- ▶ 125 élèves de 6^{ème}
- ▶ 85 personnels dont 45 enseignants et 8 AVSI
- ▶ Plus de 470 repas servis par jour (770 repas préparés)
- ▶ Un budget de fonctionnement (hors salaire et travaux bâtiment)
531 000 euros
- ▶ Une surface financière des salaires 3.4 M d'euros
- ▶ Surface bâtie: 3666 m²
- ▶ Surface au plancher : 7399 m²

Taux PCS défavorisées en 6è (%)

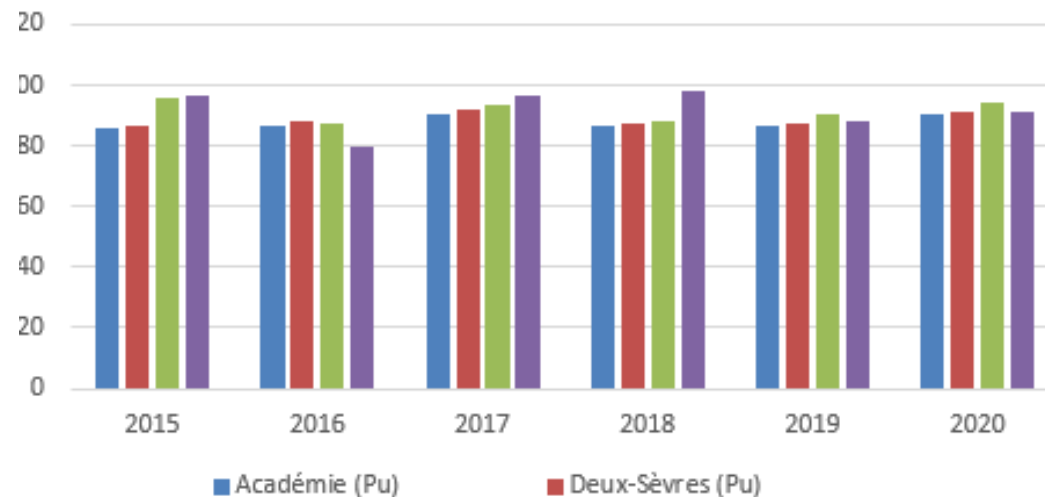


Taux Retard >= 1an en 6ème (%)



Taux de réussite au DNB

Taux de réussite comparatif



3 Les orientations pédagogiques en classe de 6^{ème}



Articulé autour de 3 axes de travail

- ▶ **Axe 1 : Consolider les savoirs fondamentaux, principalement autour de maîtrise de la langue pour améliorer les résultats des élèves et les parcours des élèves**
- ▶ **Axe 2 : Favoriser l'interdisciplinarité et l'inter degré dans le cadre de la continuité des parcours éducatifs**
- ▶ **Axe 3 : Enrichir les connaissances culturelles des élèves et les ambitions d'orientation pour chacun**

Le niveau 6^{ème} (cycle 3)

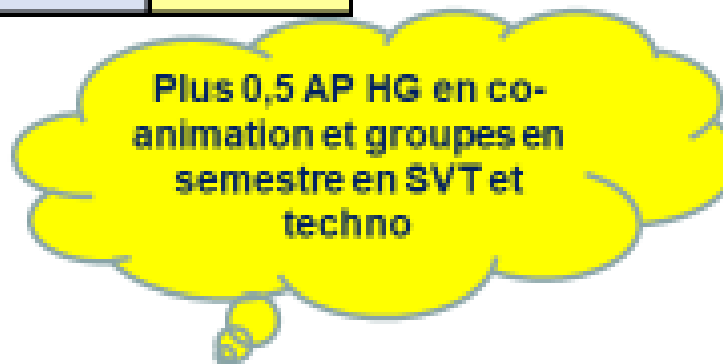
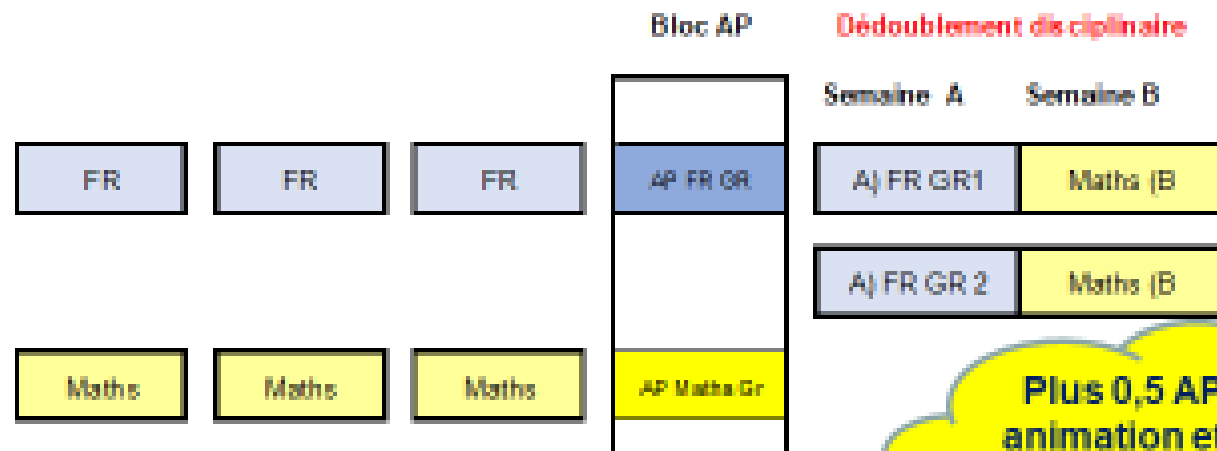
05 02 2018	Cycle 3		
	NIVEAU 6		
	HORAIRE	dont enseignement à coloration disciplinaire	dont enseignement à coloration AP (3h)
Français	4,5	3,5	1
Mathématiques	4,5	4	1
Hist-Géo	3	2	1
LV1	4	3,5	
LV2			
Physique	4		
SVT		2	
Technologie		2	
Arts Plastiques	1	1	
Education Musicale	1	1	
EPS	4	4	
Total Elève	26	23	3

L'accompagnement personnalisé sur le cycle 3 : 3h hebdomadaires

Objectifs pour le niveau 6ème (dernière étape du cycle 3) :

- ❑ faciliter la transition entre l'école et le collège,
- ❑ expliciter les attendus du travail scolaire dans les différentes disciplines,
- ❑ faire acquérir plus explicitement les méthodes nécessaires aux apprentissages (en lien avec les attendus des différentes disciplines),
- ❑ apprendre une leçon et faire des révisions,
- ❑ comprendre et rédiger un texte écrit,
- ❑ effectuer une recherche documentaire,
- ❑ organiser son travail personnel,
- ❑ réduire les difficultés en lecture,
- ❑ réduire les difficultés à l'écrit,
- ❑ réduire les difficultés à comprendre une consigne orale,
- ❑ réduire les difficultés dans l'appropriation des langages mathématiques.

Cycle 3 : modèle retenu



	Groupe 1	Groupe 2	Groupe 3
1H1	AP FR	Devoirs faits ou initiation à la recherche documentaire	AP MATHS
1H2	AP MATHS	AP FR	Devoirs faits ou initiation à la recherche documentaire
1H3	Devoirs faits ou initiation à la recherche documentaire	AP MATHS	AP FR

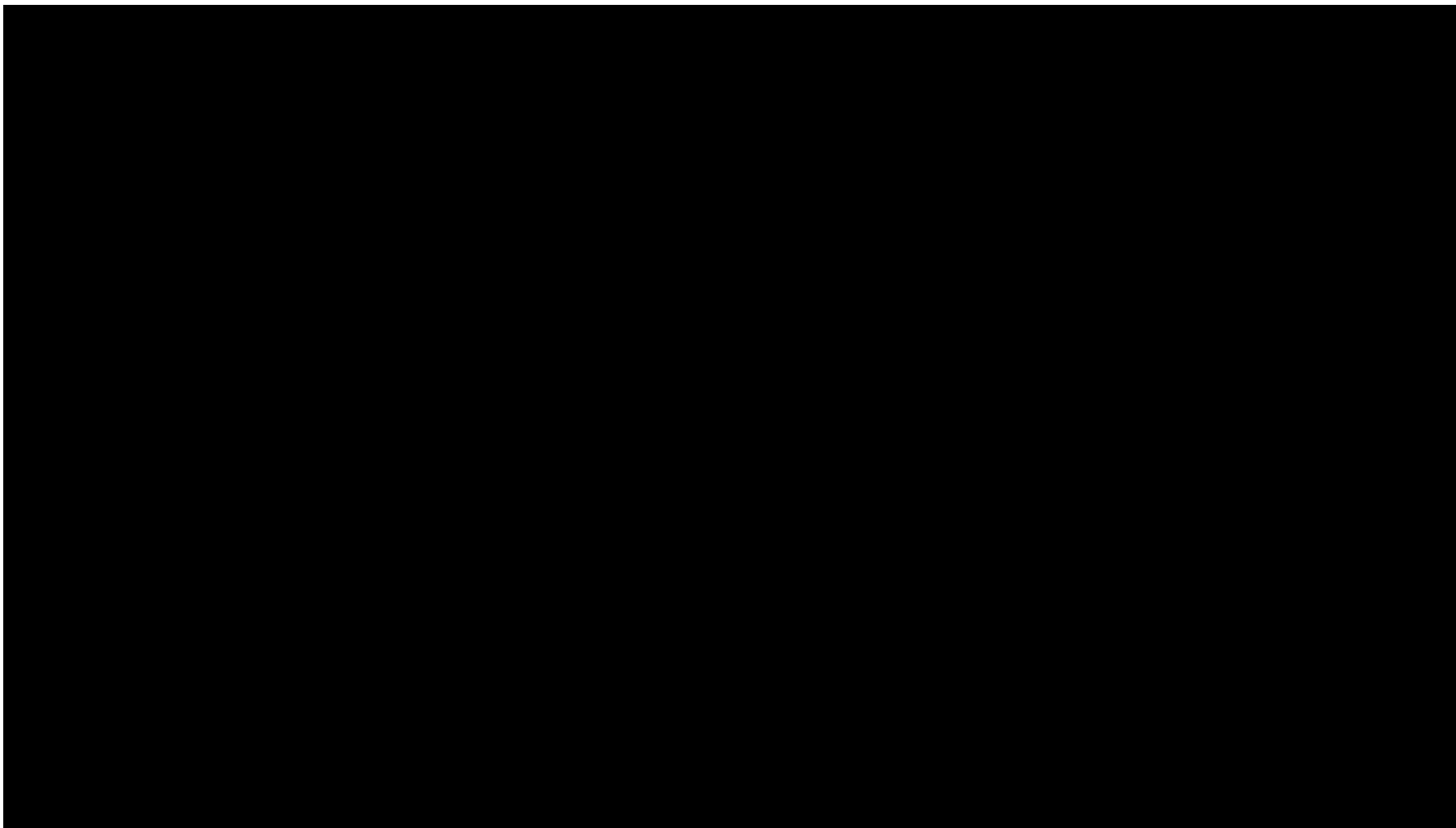
Application des modifications à partir de

semaine prochaine

	lundi	mardi	mercredi	jeudi	vendredi
08h15	ACCUEIL MORANDINI C.	ACCUEIL MORANDINI C.		ACCUEIL MORANDINI C.	
09h10	HISTOIRE-GEOGRAPHIE PASSEGUE S. Salle 18	DEVOIRS FAITS Salle 18	EDUCATION PHYSIQUE ET SPORTIVE GIRAULT E. [6D (1)]	DEVOIRS FAITS Salle 18	FRANCAIS BIGOSINSKI L. Salle 18
10h20		MATHEMATIQUES PLATTET A. Salle 18		MATHEMATIQ... PLATTET A. Salle 18	
11h15	EDUCATION PHYSIQUE ET SPORTIVE GIRAULT E. [6D (1)]	TECHNOLOGIE BOULESTEIX J. [6D (1)] Salle 18	FRANCAIS BIGOSINSKI L. Salle 18	ANGLAIS LV1 PUAUD C. [6D (1)] Salle 18	ANGLAIS LV1 PUAUD C. [6D (1)] Salle 18
12h10			CLASSE CHANTANTE MORANDINI C. [6D (1)] Salle 18	FRANCAIS BIGOSINSKI L. [6D Gr1]	ANGLAIS LV1 PUAUD C. [6D (1)] Salle 18
13h05				ISSA SOULEYMA UPE2A SIRIE A.	MATHEMATIQ... PLATTET A. Salle 18
14h00	1 AP Mathématiq... PLATTET A. [6AD AP Gr2]	1 AP Mathématiq... PLATTET A. [6AD AP Gr2]	1 Hist-Géo-EMC COUVRAT L. PASSEGUE S. Salle 18	1 ANGLAIS LV1 PUAUD C. Salle 18	1 ARTS PLASTIQUES TCHA A. [6D (1)] Salle 18
14h55	2 DEVOIRS FAITS BONNET A., REBY S. [6AD AP Gr2]	2 SVT COUFFIGNAL S. [6D (1)] Salle 18		2 FRANCAIS BIGOSINSKI L. [6D Gr2]	2 MATHEMATIQ... PLATTET A. [6D Gr2]
16h05	3 AP Français BIGOSINSKI L. [6AD AP Gr2]				3 HISTOIRE-GEOGR... PASSEGUE S. Salle 18
17h00					3 MATHÉMATIQUES PLATTET A. Salle 18
					3 Hist-Géo-EMC COUVRAT L. PASSEGUE S. Salle 18

Dispositifs devoirs faits

<https://youtu.be/CCijqaYaWm8>

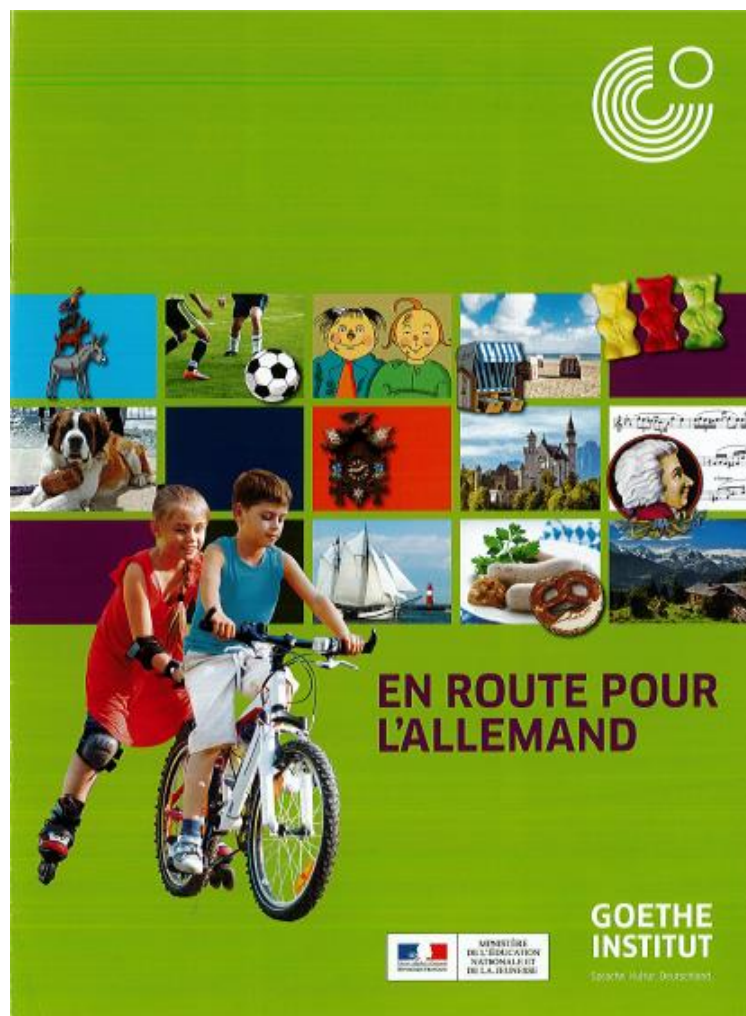


La carte des langues vivantes

- ❑ **Dès la classe de 6^{ème} un dispositif bilangue anglais/allemand (2 h par semaine , un engagement sur l'ensemble de la scolarité au collège) :**
 - Continuité des apprentissages avec le CM2 et le CM1
 - Une langue vivante recherchée et consolidée

- ❑ **En 5^{ème} (choix pour les élèves non bilangue en 6^{ème}) :**
 - Allemand
 - Espagnol
 - Italien

Le dispositif anglais/allemand



EN ROUTE POUR L'ALLEMAND

GOETHE INSTITUT

MINISTÈRE DE L'ÉDUCATION NATIONALE ET DE LA JEUNESSE

Service pédagogique de la Goethe-Institut de France

Goethe Institut Deutschland



Chers parents,

Votre enfant est encore à l'école primaire. Peut-être vous posez-vous des questions sur le choix des langues étrangères ? Vous avez probablement déjà une idée de ce que représente l'allemand. Nous vous proposons quelques éléments de réponse.

L'allemand est avant tout une langue. Toutefois, contrairement à sa réputation, ses mots s'emboîtent comme un jeu de Lego. L'allemand, après le côté de l'anglais, est une voie privilégiée pour la découverte des langues. Faire de l'allemand, c'est être plus fort en anglais et vice versa.

Les échanges avec l'Allemagne, les séjours scolaires et universitaires sont très nombreux et souvent subventionnés. Votre enfant découvrira non seulement une langue vivante, et souvent d'autres cultures et d'autres modes de vie. Quant à l'Allemagne, votre enfant est à tout d'un pays attractif, moderne et accueillant. De la mer Baltique sur la scène bavaroise, l'Allemagne est une invitation permanente au voyage. Même sur la scène culturelle, l'Allemagne, c'est l'histoire ! Aujourd'hui, l'avenir professionnel dépasse les frontières et se joue de plus en plus souvent au niveau européen. Or, un Européen qui parle d'abord l'allemand... Dans beaucoup de métiers modernes, avoir l'allemand dans son jeu est un atout non négligeable. Une ouverture chaleureuse sur le pays voisin, un tremplin vers d'autres apprentissages, un atout précieux pour un avenir professionnel dans une Europe plurilingue. Ces aspects et d'autres que vous découvrirez vous-mêmes sans aucun de chances à proposer à votre enfant.

L'équipe de rédaction

MENTIONS OBLIGATOIRES

Editeur
Goethe-Institut France
17 avenue d'Italie
F-75116 Paris
www.goethe-institut.fr
Service pédagogique de la Goethe-Institut de France

Photos
P. 3, 10, 11, 12, 13, 14, 15, 16, 17, 18, 19, 20, 21, 22, 23, 24, 25, 26, 27, 28, 29, 30, 31, 32, 33, 34, 35, 36, 37, 38, 39, 40, 41, 42, 43, 44, 45, 46, 47, 48, 49, 50, 51, 52, 53, 54, 55, 56, 57, 58, 59, 60, 61, 62, 63, 64, 65, 66, 67, 68, 69, 70, 71, 72, 73, 74, 75, 76, 77, 78, 79, 80, 81, 82, 83, 84, 85, 86, 87, 88, 89, 90, 91, 92, 93, 94, 95, 96, 97, 98, 99, 100, 101, 102, 103, 104, 105, 106, 107, 108, 109, 110, 111, 112, 113, 114, 115, 116, 117, 118, 119, 120, 121, 122, 123, 124, 125, 126, 127, 128, 129, 130, 131, 132, 133, 134, 135, 136, 137, 138, 139, 140, 141, 142, 143, 144, 145, 146, 147, 148, 149, 150, 151, 152, 153, 154, 155, 156, 157, 158, 159, 160, 161, 162, 163, 164, 165, 166, 167, 168, 169, 170, 171, 172, 173, 174, 175, 176, 177, 178, 179, 180, 181, 182, 183, 184, 185, 186, 187, 188, 189, 190, 191, 192, 193, 194, 195, 196, 197, 198, 199, 200, 201, 202, 203, 204, 205, 206, 207, 208, 209, 210, 211, 212, 213, 214, 215, 216, 217, 218, 219, 220, 221, 222, 223, 224, 225, 226, 227, 228, 229, 230, 231, 232, 233, 234, 235, 236, 237, 238, 239, 240, 241, 242, 243, 244, 245, 246, 247, 248, 249, 250, 251, 252, 253, 254, 255, 256, 257, 258, 259, 260, 261, 262, 263, 264, 265, 266, 267, 268, 269, 270, 271, 272, 273, 274, 275, 276, 277, 278, 279, 280, 281, 282, 283, 284, 285, 286, 287, 288, 289, 290, 291, 292, 293, 294, 295, 296, 297, 298, 299, 300, 301, 302, 303, 304, 305, 306, 307, 308, 309, 310, 311, 312, 313, 314, 315, 316, 317, 318, 319, 320, 321, 322, 323, 324, 325, 326, 327, 328, 329, 330, 331, 332, 333, 334, 335, 336, 337, 338, 339, 340, 341, 342, 343, 344, 345, 346, 347, 348, 349, 350, 351, 352, 353, 354, 355, 356, 357, 358, 359, 360, 361, 362, 363, 364, 365, 366, 367, 368, 369, 370, 371, 372, 373, 374, 375, 376, 377, 378, 379, 380, 381, 382, 383, 384, 385, 386, 387, 388, 389, 390, 391, 392, 393, 394, 395, 396, 397, 398, 399, 400, 401, 402, 403, 404, 405, 406, 407, 408, 409, 410, 411, 412, 413, 414, 415, 416, 417, 418, 419, 420, 421, 422, 423, 424, 425, 426, 427, 428, 429, 430, 431, 432, 433, 434, 435, 436, 437, 438, 439, 440, 441, 442, 443, 444, 445, 446, 447, 448, 449, 450, 451, 452, 453, 454, 455, 456, 457, 458, 459, 460, 461, 462, 463, 464, 465, 466, 467, 468, 469, 470, 471, 472, 473, 474, 475, 476, 477, 478, 479, 480, 481, 482, 483, 484, 485, 486, 487, 488, 489, 490, 491, 492, 493, 494, 495, 496, 497, 498, 499, 500, 501, 502, 503, 504, 505, 506, 507, 508, 509, 510, 511, 512, 513, 514, 515, 516, 517, 518, 519, 520, 521, 522, 523, 524, 525, 526, 527, 528, 529, 530, 531, 532, 533, 534, 535, 536, 537, 538, 539, 540, 541, 542, 543, 544, 545, 546, 547, 548, 549, 550, 551, 552, 553, 554, 555, 556, 557, 558, 559, 560, 561, 562, 563, 564, 565, 566, 567, 568, 569, 570, 571, 572, 573, 574, 575, 576, 577, 578, 579, 580, 581, 582, 583, 584, 585, 586, 587, 588, 589, 590, 591, 592, 593, 594, 595, 596, 597, 598, 599, 600, 601, 602, 603, 604, 605, 606, 607, 608, 609, 610, 611, 612, 613, 614, 615, 616, 617, 618, 619, 620, 621, 622, 623, 624, 625, 626, 627, 628, 629, 630, 631, 632, 633, 634, 635, 636, 637, 638, 639, 640, 641, 642, 643, 644, 645, 646, 647, 648, 649, 650, 651, 652, 653, 654, 655, 656, 657, 658, 659, 660, 661, 662, 663, 664, 665, 666, 667, 668, 669, 670, 671, 672, 673, 674, 675, 676, 677, 678, 679, 680, 681, 682, 683, 684, 685, 686, 687, 688, 689, 690, 691, 692, 693, 694, 695, 696, 697, 698, 699, 700, 701, 702, 703, 704, 705, 706, 707, 708, 709, 710, 711, 712, 713, 714, 715, 716, 717, 718, 719, 720, 721, 722, 723, 724, 725, 726, 727, 728, 729, 730, 731, 732, 733, 734, 735, 736, 737, 738, 739, 740, 741, 742, 743, 744, 745, 746, 747, 748, 749, 750, 751, 752, 753, 754, 755, 756, 757, 758, 759, 760, 761, 762, 763, 764, 765, 766, 767, 768, 769, 770, 771, 772, 773, 774, 775, 776, 777, 778, 779, 780, 781, 782, 783, 784, 785, 786, 787, 788, 789, 790, 791, 792, 793, 794, 795, 796, 797, 798, 799, 800, 801, 802, 803, 804, 805, 806, 807, 808, 809, 810, 811, 812, 813, 814, 815, 816, 817, 818, 819, 820, 821, 822, 823, 824, 825, 826, 827, 828, 829, 830, 831, 832, 833, 834, 835, 836, 837, 838, 839, 840, 841, 842, 843, 844, 845, 846, 847, 848, 849, 850, 851, 852, 853, 854, 855, 856, 857, 858, 859, 860, 861, 862, 863, 864, 865, 866, 867, 868, 869, 870, 871, 872, 873, 874, 875, 876, 877, 878, 879, 880, 881, 882, 883, 884, 885, 886, 887, 888, 889, 890, 891, 892, 893, 894, 895, 896, 897, 898, 899, 900, 901, 902, 903, 904, 905, 906, 907, 908, 909, 910, 911, 912, 913, 914, 915, 916, 917, 918, 919, 920, 921, 922, 923, 924, 925, 926, 927, 928, 929, 930, 931, 932, 933, 934, 935, 936, 937, 938, 939, 940, 941, 942, 943, 944, 945, 946, 947, 948, 949, 950, 951, 952, 953, 954, 955, 956, 957, 958, 959, 960, 961, 962, 963, 964, 965, 966, 967, 968, 969, 970, 971, 972, 973, 974, 975, 976, 977, 978, 979, 980, 981, 982, 983, 984, 985, 986, 987, 988, 989, 990, 991, 992, 993, 994, 995, 996, 997, 998, 999, 1000.

Illustration
www.musee-louvre.fr

Impression
Klein GmbH

Tirage 2020
52 500 exemplaires
Tous droits réservés
Reproduction interdite
avec l'autorisation de l'éditeur
et l'attribution de la source.

Informations complémentaires
www.goethe.de/france/medien/promo

Les pôles d'excellence

- ❑ La classe chantante
- ❑ La chorale
- ❑ La section sportive rugby

PLUS FORT ENSEMBLE

Projet Pédagogique Section sportive locale

R21

N6 : 12

N5 : 12

Total : 24

Visée : 12 filles et 12 garçons

R22 : montée des effectifs sur les 4 niveaux en respectant le principe de mixité





La section sportive c'est :

- offrir les conditions optimales de réussites scolaire et sportive
- progresser et être valorisé à travers le rugby
- développer le goût de l'effort, le dépassement de soi et la compétition
- contribuer à la vie sportive du collège Denfert Rochereau
- se former à la vie associative : joueur, arbitre, dirigeant
- participer à l'éducation citoyenne
- RESPECT, INTENSITÉ, IMPLICATION, APPLICATION

Le Rugby, une école de vie !

L'évaluation des élèves



L'équipe pédagogique et le périscolaire

- ❑ Des heures de vie de classe
- ❑ Des temps d'accueil spécifiques
- ❑ Des actions liées aux 4 parcours éducatifs obligatoires des élèves
- ❑ Des possibilités d'un accompagnement en dehors des cours (club, aide aux devoirs, découverte de l'association sportive..)
- ❑ Le projet vie scolaire
- ❑ Dispositif « Devoirs faits »

Les parents partenaires

- ❑ Des rencontres dès septembre 2021
- ❑ Des rencontres équipes pédagogiques/parents
- ❑ Les outils numériques de communication :
 - www.collegedenfetrochereau.fr
 - <https://twitter.com/79College>
 - <https://www.instagram.com/collegedenfetrochereau/?hl=fr>
- ❑ Deux outils informatiques à votre disposition pour suivre la scolarité de votre enfant :
 - PRONOTE, EDUCONNECT, ICART,.....
- ❑ Des courriers et des rendez-vous personnalisés tout au long de l'année

Les Associations et les partenaires

Les associations

- La Maison des Collégiens (MDC)
- L'Association Sportive

Les partenaires

- La municipalité de Saint-Maixent l'Ecole
- La communauté de communes du HVS (médiathèque, espace nautique, ...)
- Club de rugby de Saint-Maixent l'Ecole

Suivez-nous sur les réseaux sociaux



et sur le site internet du collège :

<http://etab.ac-poitiers.fr/coll-denfert-rochereau/>

Avec nos remerciements

Questions ?