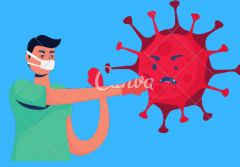


Conditions d'accueil

Recommandations sanitaires

En résumé :

- Port du masque toute la journée, par tous
- Hygiène des mains
- Distanciation physique le plus possible (1 m des autres)
- Gestes barrière (tousser dans son coude, pas d'embrassades)...



Rentrée 2020

Canva
Mai, élève



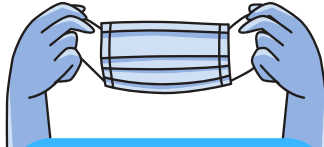
Je respecte le sens de circulation dans les bâtiments afin d'éviter les croisements d'élèves au moment des récréations



Je participe au maintien de l'hygiène réalisé par les agents en application du protocole national de désinfection des bâtiments et du matériel



Le service de restauration est adapté pour répondre aux contraintes sanitaires : je suis les recommandations



Je garde mon masque toute la journée, à l'intérieur comme à l'extérieur (sauf pour déjeuner et en cours d'EPS selon les indications du professeur)

Je le change au moment du repas



J'en ai au moins deux pour la journée, voir plus si j'utilise les transports scolaires



Quand le contact téléphonique, à privilégier, n'est pas possible, les parents portent un masque en entrant dans l'établissement et se désinfectent les mains



Je me lave les mains, a minima :

A l'arrivée au collège

Avant de rentrer en classe, notamment après les récréations

Avant et après chaque repas

Avant d'aller aux toilettes et après y être allé

Après s'être mouché, avoir toussé, avoir éternué

Le soir avant de rentrer chez soi et dès l'arrivée à la maison



Je m'assure que mon enfant a un masque pour se rendre au collège. Il en aura un second pour effectuer le changement sur le temps de la restauration. Si l'élève utilise les transports scolaires, il doit le porter. J'assure le lavage des masques quotidiens.



Je confie à mon enfant des mouchoirs en papier jetables, un sac plastique hermétique pour stocker les masques souillés et un autre contenant pour les masques propres.



Je surveille l'apparition de symptôme chez mon enfant avec une prise de température quotidienne avant qu'il ne parte au collège (la température doit être inférieure à 37,8°C). Prévenir le collège sans tarder en cas de survenue d'un cas confirmé au sein du foyer en précisant si c'est l'élève qui est concerné.



J'explique à mon enfant l'importance du respect des recommandations pour la santé de tous, en sachant que tout manquement volontaire au protocole sanitaire de la part d'un élève pourra entraîner un retour à la maison immédiat et des sanctions.