

Co-Éducation Numérique



Le développement des compétences numériques, l'éducation aux médias et à l'information pour un usage raisonnable du numérique

- **La protection des internautes : le filtrage des contenus dans les établissements**
- **La responsabilisation des élèves (charte informatique, sensibilisation à la protection de leurs données personnelles et de leur vie privée, ...)**
- **La maîtrise des compétences numériques, indispensable pour permettre un usage raisonnable et responsable des outils et des services numériques**
- **L' évaluation et la certification des compétences numériques via la plateforme PIX**
- **La sobriété numérique**

À la maison

PENSEZ SANTÉ

- ✓ Sortez les appareils de la chambre.
- ✓ Diminuez le volume à une intensité raisonnable, surtout avec les écouteurs.

PENSEZ TEMPS D'UTILISATION

- ✓ Limitez le nombre d'heures par jour.
- ✓ Éviter l'usage des écrans une heure avant le coucher ou d'utiliser des appareils portables après 20h. Cela peut perturber le sommeil et diminuer concentration et qualité du travail.
- ✓ Les ados ont besoin de 9 heures de sommeil pour être "fonctionnels".

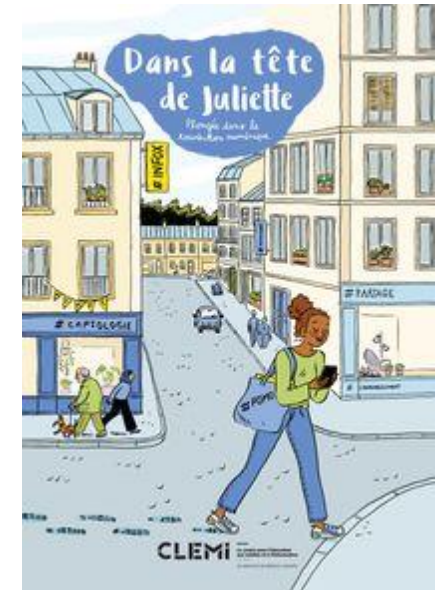


PENSEZ SÉCURITÉ

- ✓ Le contrôle parental est un cadre éducatif incontournable.
- ✓ Sensibilisez-le à choisir de bons mots de passe, à les garder pour lui et à les changer fréquemment.
- ✓ Discutez avec lui de son utilisation des réseaux sociaux
- ✓ Discutez avec lui de ce qu'il poste, de ses « nouveaux amis ».
- ✓ <https://www.clemi.fr/fr/famille.html>

PENSEZ SOBRIÉTÉ

- ✓ Sensibilisez-le à prendre soin de sa tablette pour qu'elle fonctionne le plus longtemps possible.
- ✓ Eteignez les tablettes pendant la recharge.
- ✓ Informez-le qu'il est préférable de fermer les applications après chaque utilisation.



Paramétrez votre Wifi :

Soit à l'aide d'une application installée sur votre téléphone soit par accès à la console de contrôle de votre box sur un ordinateur.

Sur une box Orange et sur une box SFR (les autres fournisseurs d'accès ont sensiblement le même fonctionnement de contrôle parental).



Sur ordinateur

Étape 1 : Se connecter à votre box ORANGE

IP de votre box :
192.168.1.1

Retrouver le login et mot de passe de votre box.

Étape 2 :

Gérer votre réseau local

The screenshot shows the Livebox management interface. At the top, there is the Orange logo and the Livebox brand name. The navigation menu includes 'mon réseau', 'mon WiFi', 'mon téléphone', 'assistance', and 'configuration avancée'. The current page is 'mon réseau > équipements connectés'. The main heading is 'équipements connectés à la Livebox'. Below this, there is a text box stating: 'Vous trouverez ci-dessous les équipements connectés actuellement à votre Livebox. Vous pouvez paramétrer la connexion d'un appareil ou renommer l'équipement en cliquant sur son icône.' The central part of the page features a diagram of the Livebox device with various connection points: 'réseau local filaire' (wired local network) with two computer icons, 'services' (services) with a list: 'Internet disponible', 'téléphonie disponible N° 05', and 'TV indisponible'; 'WiFi WiFi activé réseau sans fil' (WiFi activated wireless network) with a Wi-Fi icon; and 'USB' with a USB icon and the text 'aucun appareil connecté' (no device connected). A tooltip for a tablet device 'TabA - Coll Courçon' is visible, showing 'Adresse IP : 192.168.1.40', 'restreindre l'accès à Internet', and 'personnalisez votre équipement'. On the right side, there are three informational boxes: 'nouveau!' (new!) about the admin password, 'aide' (help) about USB device removal, and 'le saviez-vous ?' (did you know?) about the power button. A 'rafraîchir' (refresh) button is located at the top right of the main content area.

admin: [déconnexion](#)

Français

mon réseau mon WiFi mon téléphone assistance configuration avancée

équipements connectés

mon réseau > équipements connectés

équipements connectés à la Livebox

Vous trouverez ci-dessous les équipements connectés actuellement à votre Livebox. Vous pouvez paramétrer la connexion d'un appareil ou renommer l'équipement en cliquant sur son icône.

rafraîchir

nouveau!

Le mot de passe d'administration de la Livebox est dorénavant initialisé avec les 8 premiers caractères de la [clé de sécurité WiFi](#) par défaut.

aide

Pour retirer votre périphérique USB en toute sécurité, Veuillez cliquer sur le bouton éjecter. Vous pourrez utiliser cette interface utilisateur de la Livebox avec les navigateurs ci-dessous et leurs versions supérieures. Veuillez vous assurer que l'équipement qui utilise cette interface supporte l'un d'entre eux. - Internet Explorer : la version IE8 - Mozilla Firefox : la version 3.00 - Chrome : la version 6.0 - Safari : la version 4.0 - Opera : la version 10.00

le saviez-vous ?

Si vous éteignez votre Livebox à partir du bouton marche/arrêt qui se trouve sur la face gauche de la Livebox, vous n'aurez plus accès à vos services.

Internet disponible

téléphonie disponible N° 05

TV indisponible

WiFi WiFi activé réseau sans fil

USB

aucun appareil connecté

réseau local filaire

services

TabA - Coll Courçon

Adresse IP : 192.168.1.40

restreindre l'accès à Internet

personnalisez votre équipement

Étape 3 : Paramétrer un appareil et le wi-fi

The screenshot shows the Livebox configuration page for 'restriction d'accès à Internet'. The breadcrumb trail is 'mon réseau > équipements connectés > TabA - Coll Courçon - restriction d'accès à Internet'. The page title is 'restriction d'accès à Internet'. Below the title, there is a text box explaining that clicking in the table allows defining time slots where internet access is not desired. A table shows the device 'TabA - Coll Courçon' with a 24-hour grid for the week of Monday to Sunday. All cells in the grid are green, indicating permanent access. Below the grid are two buttons: 'annuler' and 'enregistrer'. On the right side, there are two help boxes: 'aide' and 'le saviez-vous ?'. The 'aide' box explains that internet is accessible by default (7/7, 24h/24) and that restrictions can be defined by selecting time slots. The 'le saviez-vous ?' box explains that users can access content stored on a USB drive or external hard drive connected to the Livebox.

orange Livebox admin: [déconnexion](#)

Français

mon réseau mon WiFi mon téléphone assistance configuration avancée

mon réseau > équipements connectés > TabA - Coll Courçon - restriction d'accès à Internet

restriction d'accès à Internet

En cliquant dans ce tableau, vous pouvez définir les plages horaires où vous ne souhaitez pas que cet équipement accède à Internet.

TabA - Coll Courçon

Sélectionnez le mode de contrôle d'accès à Internet :

- Autoriser en permanence
- Bloquer en permanence
- Planifier l'accès Internet

l'accès à Internet est autorisé sur les plages horaires affichées en vert

l'accès à Internet est restreint sur les plages horaires affichées en rouge

	0	4	8	12	16	20	24
lundi	Green	Green	Green	Green	Green	Green	Green
mardi	Green	Green	Green	Green	Green	Green	Green
mercredi	Green	Green	Green	Green	Green	Green	Green
jeudi	Green	Green	Green	Green	Green	Green	Green
vendredi	Green	Green	Green	Green	Green	Green	Green
samedi	Green	Green	Green	Green	Green	Green	Green
dimanche	Green	Green	Green	Green	Green	Green	Green

annuler enregistrer

aide

Par défaut Internet est accessible en permanence (7j/7, 24h/24). Vous pouvez définir les plages de restriction d'accès à Internet sur tous vos appareils en sélectionnant les horaires dans le tableau ci-dessous.

le saviez-vous ?

Vous pouvez accéder à vos contenus stockés sur une clef USB ou un disque dur externe branché à la Livebox et les partager depuis tout ordinateur de votre réseau.

Étape 1 : Se connecter à votre box SFR

Box - Accueil - Mozilla Firefox

Box - Accueil

192.168.1.1

SFR

Adresse MAC : 30:7e:cb:74:9e:e8
Version : NB6-MAIN-R3.5.4
Profil d'accès : ADSL
Connectivité : IPv4

Etat Réseau v4 Réseau v6 Wifi Téléphonie Applications Maintenance Eco

Home

I.P de votre box
192.168.1.1

INFORMATIONS

CONNEXION

Statut de l'accès	●●● Internet opérationnel
Temps d'accès	72 j 18 h 29 min. 5 sec.
Profil d'accès	aDSL
Adresse IPv4	77.199.237.172

INFORMATIONS MODEM

Modèle	NB6-FXC-r2
Temps de service	75 j 14 h 47 min. 54 sec.
Version principale	NB6-MAIN-R3.5.4
Version de secours	NB6-RESCUE-R3.5.4
Version driver DSL	NB6-ADSL-A2pD035p

TV

Décodeur(s) détecté(s)	0
NEUFTVSTB_MA_C1A8	●●●

EQUIPEMENTS ET SERVICES

Bienvenue sur l'interface de configuration de votre Box de SFR.
Accédez directement à tous vos services, depuis un Smartphone, tablette ou PC.

LIAISON ETHERNET

1 POSTE(S) CONNECTÉ(S)

#	Poste(s) connecté(s)
1	PC

WIFI

6 POSTE(S) CONNECTÉ(S)

SSID	Clé
SFR_9EE8	*****

TÉLÉPHONIE

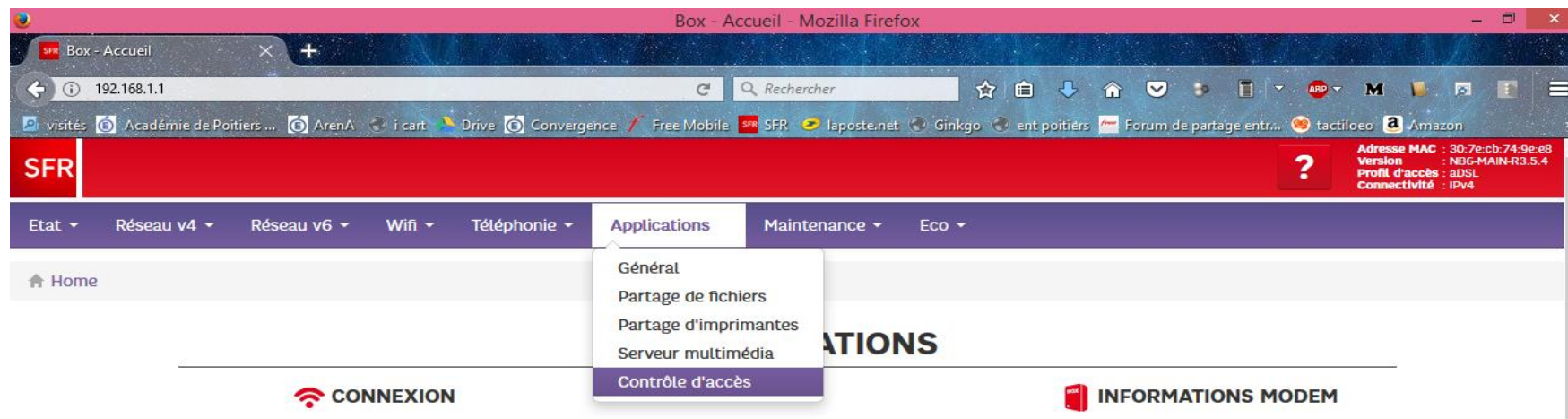
0 APPEL(S) MANQUÉ(S)

Ligne	Combiné
●●● Active	●●● Raccroché

SERVICES

Partage de fichiers	●●●
Partage d'imprimantes	●●●

Étape 2 : gérer votre réseau local




Home

Accès verrouillé
Pour vous identifier, suivez les instructions ci-dessous :

Identification par bouton service

Appuyez environ 5 secondes sur le bouton service de votre Box jusqu'à ce qu'il clignote et cliquez sur le bouton **Continuer**.

Continuer



Identification par mot de passe

Saisissez votre identifiant et votre mot de passe puis cliquez sur le bouton **Valider**.

Identifiant

Mot de passe

Cette connexion n'est pas sécurisée.
Les identifiants saisis ici pourraient être compromis. En savoir plus

✓ Valider

Contrôle d'accès

Statut du service ●●● Activé

Accéder à la [page de configuration](#)

Contrôlez l'accès Internet de votre domicile



Gestion des horaires d'accès à Internet

A la maison, maîtrisez le temps que vos enfants passent sur Internet quel que soit leur équipement (mobile, ordinateur, tablette, console de jeu...)

Simple

Centralisé

Flexible

Info Phishing

Connectez-vous

 Rester connecté

Me connecter

 Me connecter avec un autre compte



WiFi

android-53bd1520944cc5bf

android-4b1a31acb6d98bd8

Tablette Elise

Appareil Nintendo Co.

Tous les équipements ▾



Câble Ethernet

PC

android-4b1a31acb6d98bd8

Définir la règle d'accès

Cliquez sur un des cadenas puis enregistrez



Internet toujours
autorisé



Internet limité sur
plages horaires



Internet toujours
bloqué

Sélectionnez le profil horaire

elise

Accès enfants

Accès adolescents

paul



Créer un nouveau profil
horaire