



La Forêt noire

publié le 13/02/2012 - mis à jour le 15/02/2012

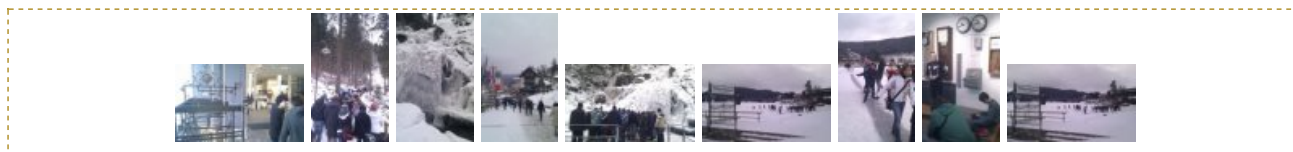
Retour à l'école à 8 h15 pour tout le monde. Les têtes sont fatiguées après ce week-end chez les correspondants.

Un car attend le groupe pour une journée en [Forêt noire](#) :

Visite du musée de l' horloge, d' une cascade gelée et du lac [Titisee](#) tout aussi gelé.

Une belle journée qui s' achève par un retour à 18 h à **Endingen**

Portfolio



Académie
de Poitiers

Avertissement : ce document est la reprise au format pdf d'un article proposé sur l'espace pédagogique de l'académie de Poitiers.

Il ne peut en aucun cas être proposé au téléchargement ou à la consultation depuis un autre site.