



MINISTÈRE DE  
L'ÉDUCATION NATIONALE

# Choisir son orientation après la 3<sup>ème</sup>

Octobre 2018



MINISTÈRE DE  
L'ÉDUCATION NATIONALE

**CIO** 4 rue Viete  
79005 Niort cedex

Tel. **05 49 24 15 71**

# Après la 3ème

**Catherine NONNET**  
Psychologue Education Nationale  
Conseil en Orientation  
Intervenant au Collège et au CIO

Au collège : cahier de rdv à la vie scolaire

*Service public gratuit, ouvert à tous.  
Ouvert pendant les vacances scolaires*

# Agenda en 3<sup>ème</sup>

Portes ouvertes,  
stage de 3<sup>ème</sup>

Rendez-vous,  
Séances  
classes, sites...

Entretien d'orientation  
avec les Prof Principaux

Mini stages en  
lycée ...

Affectation puis  
inscription

**Décembre**

**Fevrier/Mars**

**Mai/Juin**

Conseil de classe 1<sup>er</sup>  
trimestre

Conseil de classe  
2<sup>ème</sup> trimestre  
**Voeux provisoires**

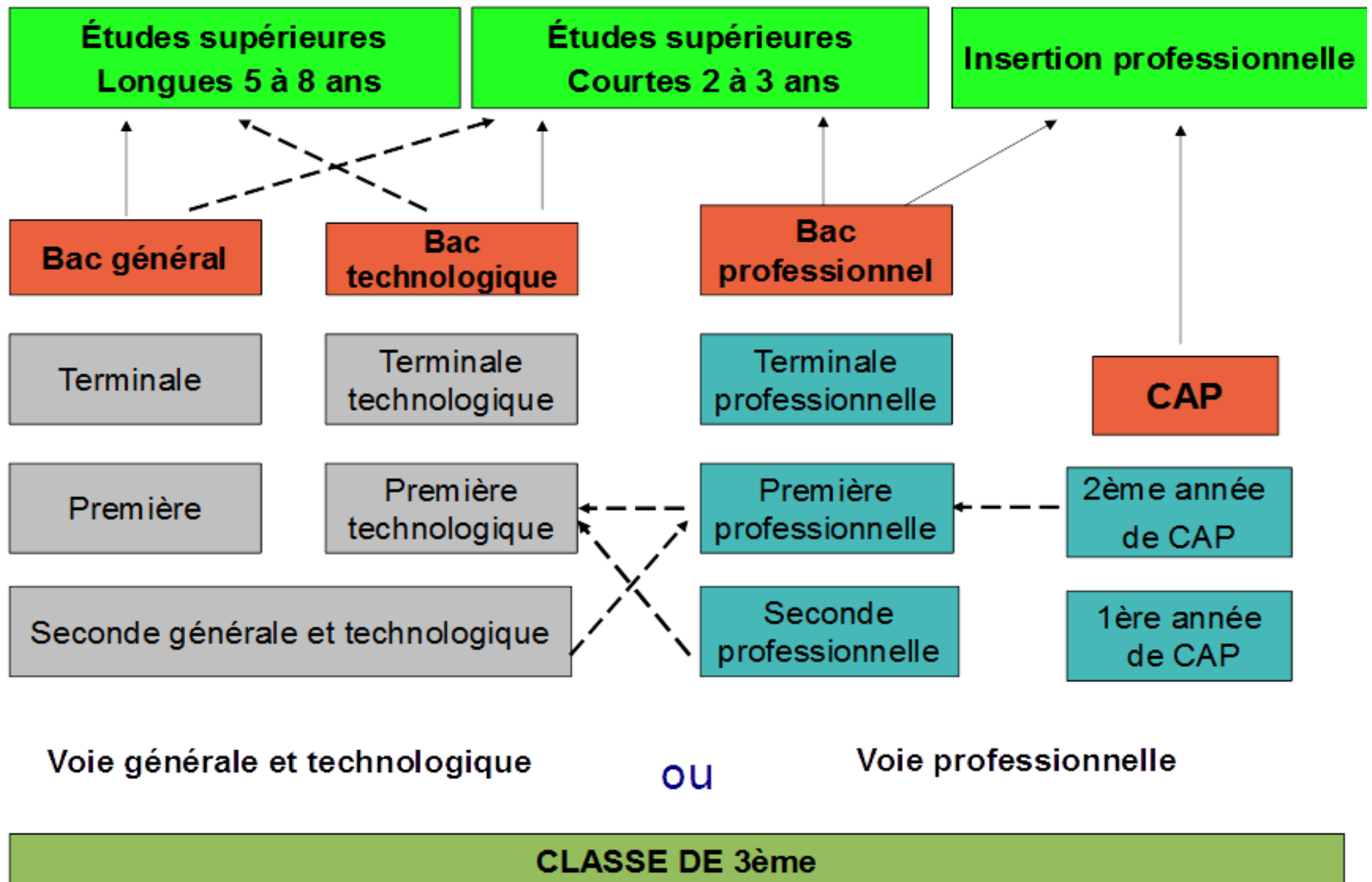
Conseil de classe  
3<sup>ème</sup> trimestre  
**Voeux définitifs**

Réflexion

Actions

Décision

# L'orientation après la 3<sup>ème</sup>



# La seconde générale et technologique : 2<sup>nd</sup> GT

- ▶ Vers le baccalauréat 2021 :
- ▶ **Test numérique de positionnement** en début d'année pour permettre à chacun de savoir où il en est en français et en mathématiques
- ▶ **Accompagnement personnalisé** tout au long de l'année concentré sur la maîtrise de l'expression écrite et orale
- ▶ **Aide à l'orientation** pour accompagner vers la classe de première (54h annuelles)
- ▶ **[Lien http://eduscol.education.fr/bac2021](http://eduscol.education.fr/bac2021)**

## LES ENSEIGNEMENTS EN SECONDE

### ■ Enseignements communs

- Français : 4 h
  - Histoire - Géographie : 3 h
  - Langues vivantes 1 et 2 : 5 h 30
  - Mathématiques : 4 h
  - Physique-chimie : 3 h
  - Sciences de la vie et de la Terre (SVT) : 1 h 30
  - Education physique et sportive : 2 h
  - Enseignement moral et civique : 0h30
  - Sciences Economiques et Sociales : 1h30
  - Sciences numériques et technologie : 1h30
- 
- Accompagnement personnalisé de 2h hebdomadaires **AP**
  - 54h annuelles dédiées à l'orientation
  - Enseignements optionnels (facultatifs)

## Après la seconde :

**Bacs généraux** : un socle commun et des enseignements de spécialités à choisir : 3 en 1<sup>ère</sup> puis 2 en terminale.  
Les appellations Bac L, ES et S disparaissent.

OU

## Bacs Technologiques

STMG (Management et Gestion) / STL (Laboratoire) / ST2S (Santé et Social) / STI2D (Industrie et Développement Durable) / STAV (Agronomie et Vivant) / STD2A (Design et Arts Appliqués) / STHR Hôtellerie et Restauration / Musique et Danse

*ONISEP.fr Au lycée / au lycée général et techno (mise à jour prochainement)*

# La voie générale : en 1<sup>ère</sup> et en Terminale

## Enseignements communs

	Première	Terminale
FRANÇAIS / PHILOSOPHIE	4 h / -	- / 4 h
HISTOIRE GÉOGRAPHIE	3 h	3 h
ENSEIGNEMENT MORAL ET CIVIQUE	18 h / an	18 h / an
LANGUE VIVANTE A ET LANGUE VIVANTE B	4 h 30	4 h
ÉDUCATION PHYSIQUE ET SPORTIVE	2 h	2 h
ENSEIGNEMENT SCIENTIFIQUE	2 h	2 h
	<b>16 h</b>	<b>15 h 30</b>

## Enseignements optionnels

- > Un enseignement en première  
Deux enseignements possibles en terminale
- > Libre choix
- > Durée 3 h



## Enseignements de spécialité

	Au choix 3 spécialités		Au choix 2 spécialités	
	Première	Terminale	Première	Terminale
ARTS	4 h	6 h		
BIOLOGIE, ÉCOLOGIE *	4 h	6 h		
HISTOIRE GÉOGRAPHIE, GÉOPOLITIQUE ET SCIENCES POLITIQUES	4 h	6 h		
HUMANITÉS, LITTÉRATURE ET PHILOSOPHIE	4 h	6 h		
LANGUES, LITTÉRATURES ET CULTURES ÉTRANGÈRES	4 h	6 h		
LITTÉRATURE, LANGUES ET CULTURES DE L'ANTIQUITÉ	4 h	6 h		
MATHÉMATIQUES	4 h	6 h		
NUMÉRIQUE ET SCIENCES INFORMATIQUES	4 h	6 h		
PHYSIQUE CHIMIE	4 h	6 h		
SCIENCES DE LA VIE ET DE LA TERRE	4 h	6 h		
SCIENCES DE L'INGÉNIEUR	4 h	6 h **		
SCIENCES ÉCONOMIQUES ET SOCIALES	4 h	6 h		
	<b>12 h</b>	<b>12 h</b>		

\* Dans les lycées d'enseignement général et technologique agricole avec des enseignements optionnels spécifiques  
 \*\* Avec un complément de 2 h en physique



## La Voie technologique

### Toutes les séries\* Enseignements communs

	Première	Terminale
FRANÇAIS	3 h	-
PHILOSOPHIE	-	2 h
HISTOIRE GÉOGRAPHIE	1 h 30	1 h 30
LANGUE VIVANTE A ET LANGUE VIVANTE B	4 h	4 h
ÉDUCATION PHYSIQUE ET SPORTIVE	2 h	2 h
MATHÉMATIQUES	3 h	3 h
ENSEIGNEMENT MORAL ET CIVIQUE	18 h / an	18 h / an

\* Sauf TDM et STAV

### Enseignements optionnels

> Au choix en fonction de la série

### Enseignements de spécialité

#### 3 spécialités Première

**STMG**  
Sciences  
et technologies  
du management  
et de la gestion

- sciences de gestion et numérique
- management
- droit et économie

**ST2S**  
Sciences  
et technologies  
de la santé  
et du social

- physique chimie pour la santé
- biologie et physiopathologie humaines
- sciences et techniques sanitaires et sociales

**STHR**  
Sciences  
et technologies  
de l'hôtellerie et  
de la restauration

- enseignement scientifique alimentation-environnement
- sciences et technologies culinaires et des services
- économie, gestion hôtelière

**STI2D**  
Sciences  
et technologies  
de l'industrie et  
du développement  
durable

- innovation technologique
- ingénierie et développement durable
- physique chimie et mathématiques

**TMD**  
Techniques  
de la musique  
et de la danse

- option instrument
- option danse

**STL**  
Sciences  
et technologies  
de laboratoire

- physique chimie et mathématiques
- biochimie biologie
- biotechnologie ou sciences physiques et chimiques en laboratoire

**STD2A**  
Sciences  
et technologies  
du design et  
des arts appliqués

- physique chimie
- outils et langages numériques
- design et métiers d'art

**STAV** Sciences et technologies de l'agronomie et du vivant

#### 2 spécialités Terminale

- management, sciences de gestion et numérique avec 1 enseignement spécifique choisi parmi : gestion et finance ; mercatique ; ressources humaines et communication ; systèmes d'information et de gestion
- droit et économie

- chimie, biologie et physiopathologie humaines
- sciences et techniques sanitaires et sociales

- sciences et technologies culinaires et des services, enseignement scientifique, alimentation, environnement
- économie, gestion hôtelière

- ingénierie, innovation et développement durable avec 1 enseignement spécifique choisi parmi : architecture et construction ; énergies et environnement ; innovation technologique et éco-conception ; systèmes d'information et numérique
- physique chimie et mathématiques

- option instrument
- option danse

(Rénovation en cours)

- physique chimie et mathématiques
- biochimie biologie biotechnologie ou sciences physiques et chimiques en laboratoire

- analyse et méthodes en design
- conception et création en design et métiers d'art

( Dans les lycées d'enseignement général et technologique agricole avec des enseignements optionnels spécifiques )

## CONTRÔLE CONTINU

**40%**  
de la note finale

**60%**  
de la note finale

## ÉPREUVES FINALES



**10%** de la note finale :  
**bulletins scolaires**  
de première et de terminale



**30%** de la note finale :  
**épreuves communes**  
2 séries en première  
1 série en terminale



**1** épreuve anticipée  
**en première**  
Français écrit et oral



**4** épreuves finales  
**en terminale**  
Enseignements de spécialité (2)  
Philosophie  
Oral final

# Réforme de la voie professionnelle

Rentrée 2019 : vers un nouveau CAP et une nouvelle seconde professionnelle

la 2<sup>nd</sup>e professionnelle sera progressivement structurée par famille de métiers.

## 3 premières familles pour la rentrée 2019 :

- Métiers de la construction durable, du bâtiment et des travaux publics
- Métiers de la gestion administrative, du transport et de la logistique
- Métiers de la relation client (accueil-relation client, commerce- vente)

**A la rentrée, choix d'1 famille de métiers ou bien d'1 spécialité de Bac Professionnel**

Le CAP se fait en 2 ans sortant de 3ème, il peut être fait en 3 ans si besoin.

# Liste des Bacs Professionnels actuels

pour commencer à choisir sa spécialité

Il y en a 80 différents qui seront regroupés en famille de métiers à la prochaine rentrée

Emploi du temps actuel 55% prof et 45% matières générales

## Secteur des services

## Secteur Production

Enseignements professionnels et enseignements généraux liés à la spécialité :	Horaires hebdomadaires moyens*
Enseignements professionnels	13 h 45 environ
Économie-gestion	1 h
Prévention-santé-environnement	1 h
Français et/ou maths et/ou langue vivante et/ou sciences physiques et chimiques et/ou arts appliqués	1 h 45 environ
<b>Enseignements généraux :</b>	
Français, histoire-géographie	4 h
Enseignement moral et civique (EMC)	30 min
Mathématiques, sciences physiques et chimiques	4 h environ
Langue vivante	2 h environ
Arts appliqués-cultures artistiques	1 h
EPS	2 h ou 3 h
Accompagnement personnalisé	2 h 30
<b>Total horaires hebdomadaires</b>	<b>de 33 h 30 à 34 h 30</b>

Enseignements professionnels et enseignements généraux liés à la spécialité :	Horaires hebdomadaires moyens*
Enseignements professionnels	13 h 45 environ
Prévention-santé-environnement	1 h
Français et/ou maths et/ou langue vivante et/ou arts appliqués	1 h 45 environ
<b>Enseignements généraux :</b>	
Français, histoire-géographie	4 h
Enseignement moral et civique (EMC)	30 min
Mathématiques	2 h environ
Langues vivantes (1 et 2)	4 h environ
Arts appliqués-cultures artistiques	1 h
EPS	2 h ou 3 h
Accompagnement personnalisé	2 h 30
<b>Total horaires hebdomadaires</b>	<b>de 32 h 30 à 33 h 30</b>

\* Ces horaires, donnés à titre indicatif, peuvent varier d'un établissement et d'une année à l'autre.

\* Ces horaires, donnés à titre indicatif, peuvent varier d'un établissement et d'une année à l'autre.

## → Liste des bacs professionnels (dont agricoles)

Accompagnement, soins et services à la personne, options A: à domicile; B: en structure

Accueil-relation clients et usagers

Aéronautique, options: avionique; structure; systèmes

Agroéquipement

Aménagement et finition du bâtiment

Aménagements paysagers

Artisanat et métiers d'art, options: communication visuelle plurimédia; facteur d'orgues organier; facteur d'orgues tuyautier; marchandisage visuel; métiers de l'enseigne et de la signalétique; tapissier d'ameublement; verrerie scientifique et technique

Aviation générale

Bio-industries de transformation

Boucher-charcutier-traiteur

Boulangier-pâtissier

Commerce

Commercialisation et services en restauration

Conducteur transport routier marchandises

Conduite et gestion de l'entreprise agricole

Conduite et gestion de l'entreprise hippique

Conduite et gestion de l'entreprise vitivinicole

Conduite et gestion des entreprises maritimes, options commerce; pêche; plaisance professionnelle

Conduite et gestion d'une entreprise du secteur canin et félin

Construction des carrosseries

Cuisine

Métiers du pressing et de la blanchisserie

Métiers et arts de la pierre

Microtechniques

Optique-lunetterie

Ouvrages du bâtiment: métallerie

Perruquier-posticheur

Photographie

Pilote de ligne de production

Plastiques et composites

Poissonnier-écailler-traiteur

Procédés de la chimie, de l'eau et des papiers cartons

Productions aquacoles

Productions horticoles

Productique mécanique, option décolletage

Prothèse dentaire

Réalisation de produits imprimés et plurimédia, options A: productions graphiques; B: productions imprimées

Réparation des carrosseries

Services aux personnes et aux territoires

Services de proximité et vie locale

Systèmes numériques, options A: sûreté et sécurité des infrastructures de l'habitat et du tertiaire; B: audiovisuels, réseau et équipement domestiques; C: réseaux informatiques et systèmes communicants

Technicien conseil-vente de produits de jardin

Technicien conseil-vente en alimentation, options produits alimentaires; vins et spiritueux

Électromécanicien marine
Esthétique, cosmétique, parfumerie
Étude et définition de produits industriels
Étude et réalisation d'agencement
Façonnage de produits imprimés, routage
Fonderie
Forêt
Gestion-administration
Gestion des milieux naturels et de la faune
Gestion des pollutions et protection de l'environnement
Hygiène, propreté, stérilisation
Interventions sur le patrimoine bâti, options A : maçonnerie ; B : charpente ; C : couverture
Laboratoire contrôle qualité
Logistique
Maintenance des équipements industriels
Maintenance des matériels, options A : matériels agricoles ; B : matériels de travaux publics et de manutention ; C : matériels d'espaces verts
Maintenance des véhicules, options A : voitures particulières ; B : véhicules de transport routier ; C : motocycles
Maintenance nautique
Menuisier aluminium verre
Métiers de l'électricité et de ses environnements connectés
Métiers de la mode-vêtements
Métiers de la sécurité
Métiers du cuir, options chaussures ; maroquinerie ; sellerie-garnissage

Technicien constructeur bois
Technicien d'études du bâtiment, options A : études et économie ; B : assistant en architecture
Technicien d'usinage
Technicien de fabrication bois et matériaux associés
Technicien de maintenance des systèmes énergétiques et climatiques
Technicien de scierie
Technicien du bâtiment : organisation et réalisation du gros œuvre
Technicien du froid et du conditionnement de l'air
Technicien en appareillage orthopédique
Technicien en chaudronnerie industrielle
Technicien en expérimentation animale
Technicien en installation des systèmes énergétiques et climatiques
Technicien gaz
Technicien géomètre-topographe
Technicien menuisier-agenceur
Technicien modelleur
Technicien outilleur
Techniques d'interventions sur installations nucléaires
Traitements des matériaux
Transport
Transport fluvial
Travaux publics
Vente (prospection, négociation, suivi de clientèle)

# LES CAP

**Pour qui ?** Pour les élèves intéressés par un métier précis  
(peintre, coiffeur, employé de vente...)

**CAP ou CAPA (agricole) en 2 ans : 200 spécialités**

Un enseignement technologique et professionnel (55 %) en atelier, travaux pratiques et un enseignement général (45 %)

12 à 16 semaines de période de formation en milieu prof.

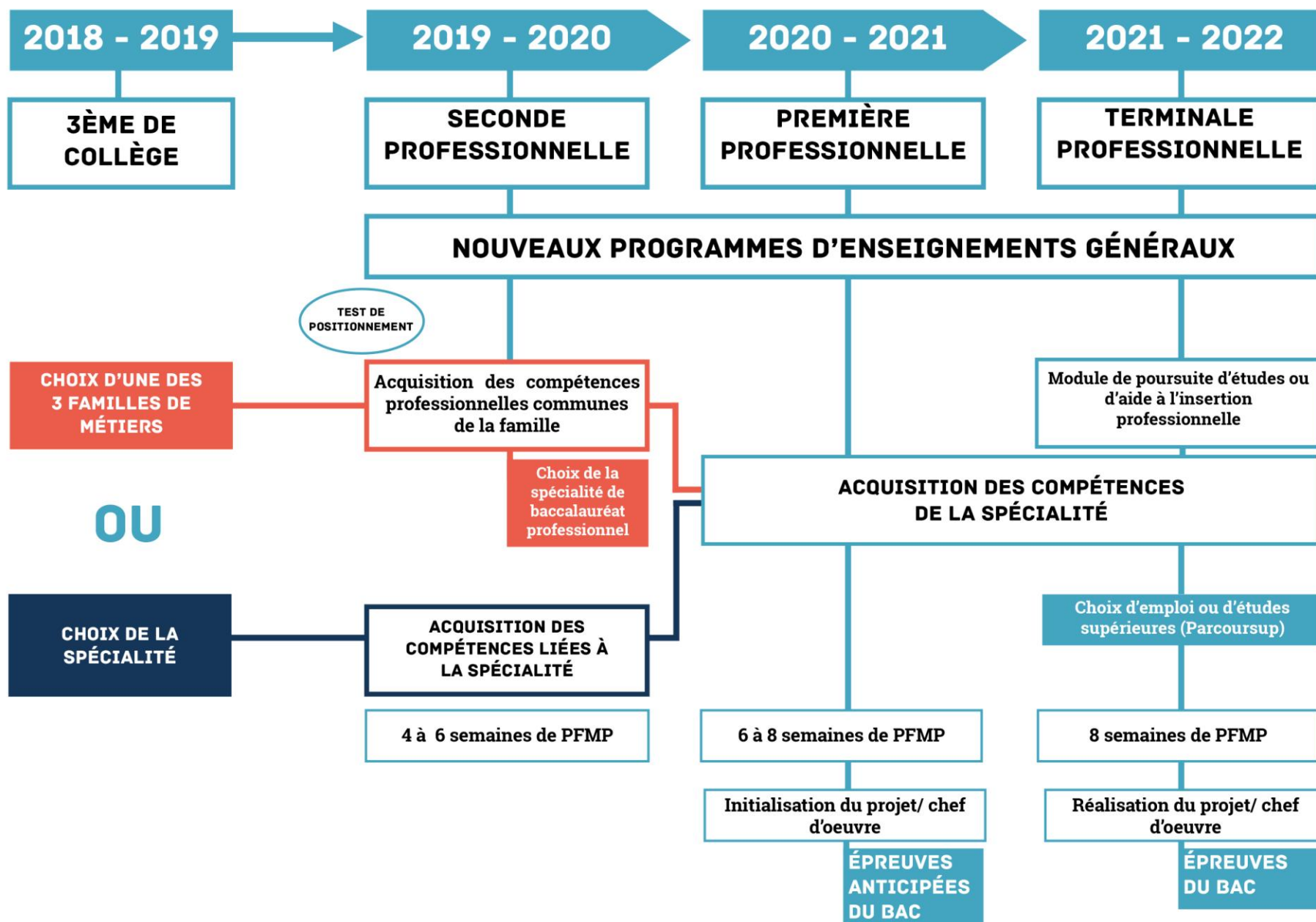
Les CAP peuvent être préparés :

- Soit en Lycée professionnel à temps plein

Soit par apprentissage en CFA ou en UFA

(= apprentissage implanté en lycée)

# PARCOURS D'UN ÉLÈVE ENTRANT EN BACCALAURÉAT PROFESSIONNEL EN 2019





# Possibilité de préparer les formations professionnelles (Bac prof, CAP) par apprentissage

**Contrat de travail** entre :



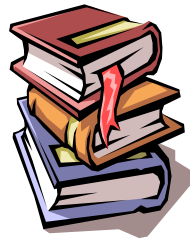
- un apprenti
- un employeur
- un **C.F.A.** ou un **UFA** Unité de Formation d'Apprentis en lycée

**Il faut :**

- **Trouver un employeur** ? démarche de l'élève et de la famille
- **Avoir 16 ans** ou 15 ans (dérogation si trop jeune) à la sortie d'une classe de 3ème

**Salaire** : de 25 à 75% du SMIC  
5 semaines de congés par an

**Formation** : 1/4 du temps



# Quelle formation choisir ?

## S'informer et vérifier

► Portes ouvertes des établissements (Janvier - avril)

*Info sur ONISEP Poitou en décembre et au collèg*

► A télécharger sur ONISEP : brochure ---)

► Périodes de découverte en entreprise = stage(s)/

Bravo les artisans et Mini-stages de découverte en Lycée Professionnel (Janvier - avril)

► Site Onisep + onisep TV + sites des établissements

+ site ONISEP Picardie pour le descriptif des fiches Bac pro et CAP

► ONISEP Quizz orientation / IMADU / Oriane.info

Testez vous et passez des questionnaires en ligne



# Rendez-vous possible

- ▶ Avec Mme NONNET Psychologue - Conseil en Orientation
- ▶ Contacter la vie scolaire pour prendre rdv
- ▶ Avec le Professeur Principal

-----

- ▶ Au C.I.O. de NIORT Centre d'Information et d'Orientation (4 rue Fr Viete 79 Niort)
- ▶ Du lundi au vendredi 9h-12h30 et 13h30-17h
- ▶ Le mercredi jusqu'à 18h
- ▶ Ouvert pendant les vacances scol. 05 49 24 15 71