



Séjour à Oldenbourg : Dienstag

publié le 17/12/2019

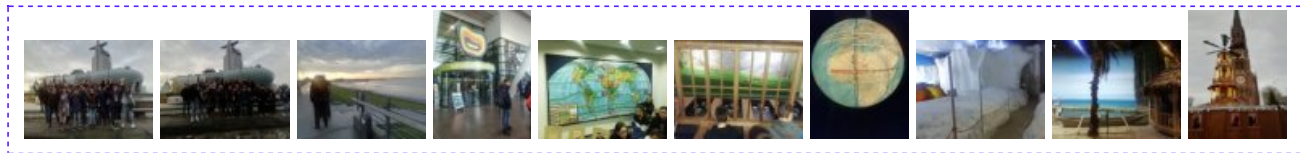
Ce mardi, direction Bremehaven en bordure de la mer du Nord, le port maritime de Brême située à 50 km en aval sur la Wezer. Nous avons constitué des groupes de 4 pour visiter le Klimahaus. Ce musée nous explique une expédition qui s'est passée le long du 8eme degré de longitude. Elle nous emmène dans plusieurs régions du monde = Alpes suisses, Sahel, Cameroun, Antarctique, Samoa, Nord du Canada, Allemagne du Nord. Ce voyage plein de découvertes a été réalisé par Axel Wermer. Le musée est constitué de plusieurs salles présentant l'expédition.

Tout commence avec des rails de chemin de fer puis on se retrouve dans les Alpes avec une fausse vache à traire et des cloches. Il y avait beaucoup de salles et d'activités, de projections, d'animaux, de bruitages...

Ensuite direction le marché de Noël de Bremehaven.

Axel.

Portfolio



Académie
de Poitiers

Avertissement : ce document est la reprise au format pdf d'un article proposé sur l'espace pédagogique de l'académie de Poitiers.

Il ne peut en aucun cas être proposé au téléchargement ou à la consultation depuis un autre site.