

## Les Troubles des Apprentissages « DYS », la PEEP au cœur du sujet

Notre but, informer et sensibiliser sur l'origine et les impacts de ces « Troubles Spécifiques Cognitifs des Apprentissages ». Quelle coopération serait possible entre les Enseignants, les Parents et les Thérapeutes autour des enfants « DYS » rencontrant des difficultés scolaires ?

Les projets de la PEEP en partenariat avec l'Association « Handicapécole » .

- Faire en sorte que les "DYS" soient mieux pris en considération et en compte.
- Mettre en place des actions "pédagogiques" vis-à-vis du Rectorat et des établissements.

### DETECTER, COMPRENDRE, ACCOMPAGNER LES « DYS »

Toutes ces questions que vous, parents, vous vous posez :

Mon enfant a-t-il un retard de langage ? Est-il prêt pour l'école, la lecture et l'écriture ?

Ces Troubles « DYS » sont durables et constituent un vrai challenge éducatif.

L'objectif, permettre à l'enfant « DYS » un accès à une éducation standard, en proposant des ajustements dans la méthode, les outils éducatifs et pratiques choisis.

La peep met à votre disposition divers documents, source d'information sur les « DYS », accessibles directement par notre site PEEP à l'adresse suivante [www.peep-poitiers.fr/](http://www.peep-poitiers.fr/) Onglet thématiques / Handicap à l'école / Les Troubles cognitifs – DYS



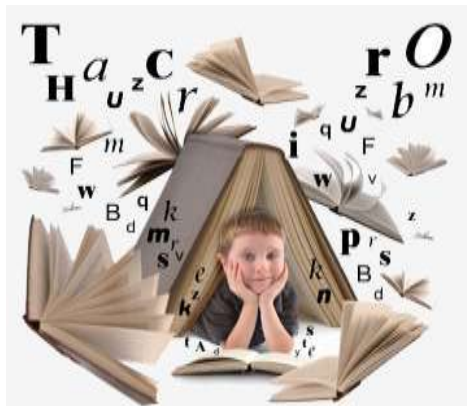
### ENQUÊTE SUR LE PARCOURS DE SANTÉ DES « DYS »

En France, les troubles spécifiques du langage et des apprentissages (dits « troubles Dys ») touchent entre 6 et 8% de la population. Il s'agit d'une question majeure de santé publique !

**Il s'agit de troubles affectant :** le langage oral et / ou écrit (dysphasies/dyslexies/dysorthographe/dyscalculie), l'organisation du geste et/ou des fonctions visuo spatiales (dyspraxies), l'attention et les fonctions exécutives (TDAH).

Voir le lien mis en place par la Fédération Française des « DYS » concernant l'enquête sur le parcours de santé des « DYS » :

<http://www.ffdys.com/actualites/enquete-2015-sur-le-parcours-de-sante-des-dys.htm>



*Les troubles DYS, n'affectent en rien l'intelligence, mais la capacité à s'exprimer.*

## LES TROUBLES COGNITIFS SPÉCIFIQUES ET LES TROUBLES DES APPRENTISSAGES QU'ILS INDUISENT



« **DYS** » en Grec = Difficile

On regroupe sous "troubles Dys" les troubles cognitifs spécifiques et les troubles des apprentissages qu'ils induisent.

Ils apparaissent au cours du développement de l'enfant, avant ou lors des premiers apprentissages, et persistent à l'âge adulte. Ils ont des répercussions sur la vie scolaire, professionnelle et sociale, et peuvent provoquer un déséquilibre psycho-affectif. Leur repérage, leur dépistage et leur diagnostic sont déterminants. On répertorie ces troubles en 6 catégories, voir lien ci-dessous :

Voir le lien mis en place par la Fédération Française des « **DYS** ». Que sont ces Troubles « **DYS** » ?, quelles catégories regroupent ils ?

<http://www.ffdys.com/troubles-dys/introduction.htm?p125>

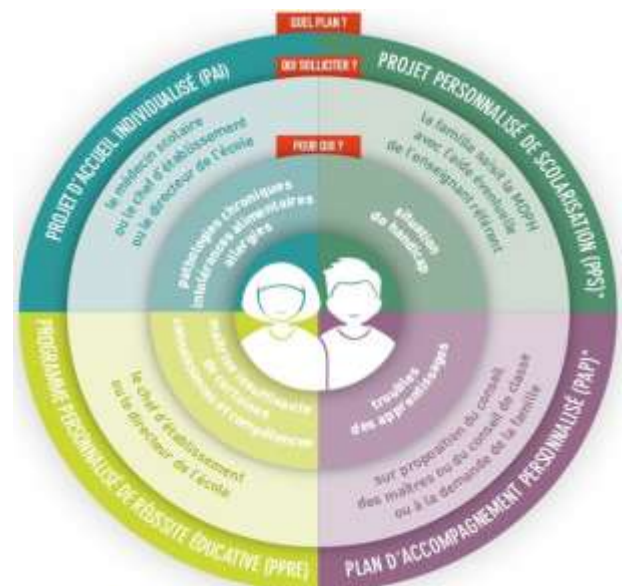
### COMMENT S'Y RETROUVER

**PAI** (Projet d'Accueil Individualisé), **PAP** (Plan d'Accompagnement Personnalisé), **PPS** (Projet Personnalisé de Scolarisation), **PPRE** (Programme Personnalisé de Réussite Éducative).

Quel plan pour qui ? La Fédération Française des **DYS** (FFDYS) propose un schéma, modifié et réactualisé sur le site Eduscol du ministère de l'éducation nationale, afin de mieux comprendre les différents plans. Quel plan et pour qui ?

Voir le lien mis en place par la Fédération Française des « **DYS** ».

<http://www.ffdys.com/actualites/comment-sy-retrouver-pap-pps.htm?p7>



Les « **DYS** », les Troubles de l'apprentissage, ne sont pas une fatalité. Un à deux enfants par classe en moyenne va être confronté à des troubles de l'apprentissage plus ou moins aigus. Ils touchent toutes les fonctions psychomotrices. De la lecture, la dyslexie, à la coordination visio motrice, la dyspraxie, en passant par la dysphasie le langage, la dyscalculie ou encore la dysorthographe, la liste est longue. Mais ce sont des troubles qui peuvent se soigner si l'on fait le nécessaire tôt, dès le début de l'apprentissage de la lecture ou de l'écriture.

### LES TROUBLES « **DYS** » ET QUELQUES PERSONNAGES CÉLÈBRES



Galilée / Astronome



L.Pasteur / Scientifique



A.Christie / Écrivain



S.Spielberg / Réalisateur