




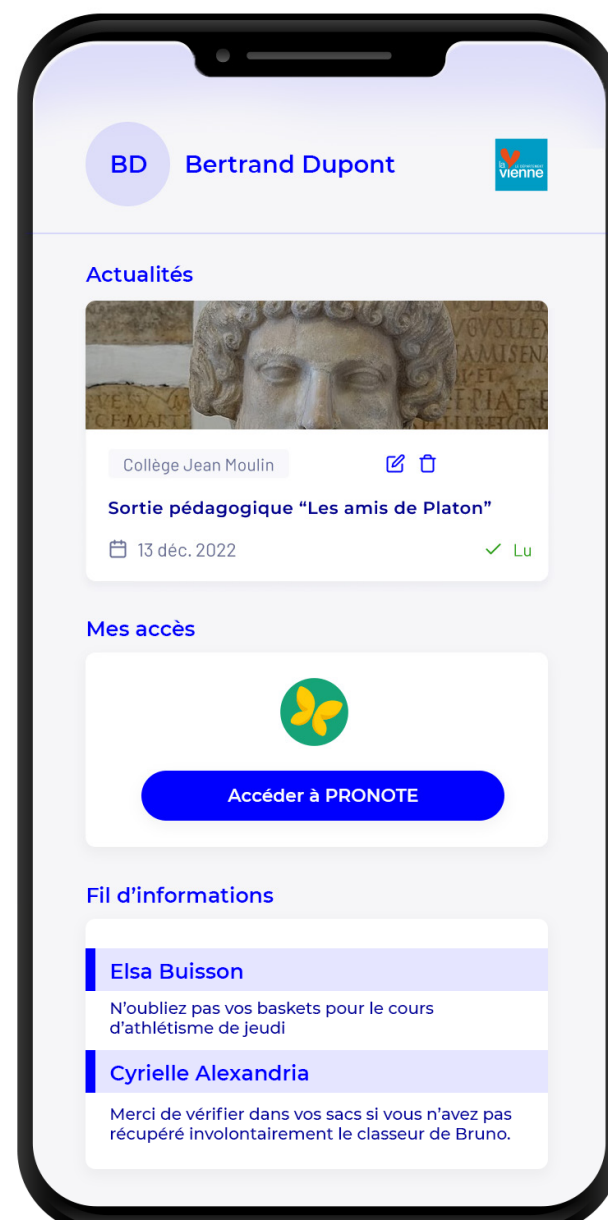


Depuis un ordinateur, une tablette ou un smartphone, je vais sur <https://www.enej.lavienne86.fr> et je me connecte avec mon identifiant **Educonnect\*** qui me permet aussi d'accéder à certaines démarches en ligne (bourse, règlement de la demi-pension, etc.).

\*Si je n'ai pas encore d'identifiant **Educonnect**, <https://educonnect.education.gouv.fr> ou je le demande au secrétariat de l'établissement (selon les établissements).

## À savoir

-  Les données sont hébergées en France en conformité avec le RGPD
-  Depuis mon compte, j'accède aux données de tous mes enfants scolarisés dans un collège public de la Vienne
-  Les actualités sont ciblées en fonction du niveau scolaire de mes enfants
-  J'accède aux services partenaires sans m'authentifier à nouveau
-  Mes fonctionnalités préférées de PRONOTE sont intégrées



## Des services utiles



### Ressources numériques

J'accède aux ressources numériques mises à notre disposition par la collectivité et les établissements de mes enfants : kiosque de presse, outils de création, etc.



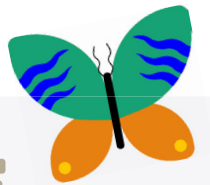
### Plateforme de stages

Mes enfants pourront trouver leur stage de troisième sur une nouvelle plateforme dédiée.



## Un accès direct à PRONOTE

Je retrouve pour chacun de mes enfants les informations de vie scolaire : l'emploi du temps, les dernières notes, les devoirs, etc.



Elodie

Théo

Jules

PRONOTE

#### Emploi du temps

< 01/03/2022 >

|       |  |
|-------|--|
| 08h00 |  |
| 09h00 | <b>FRANÇAIS</b><br>Salle 2 A<br>Professeur V.            |
| 10h00 | <b>HISTOIRE-GÉOGRAPHIE</b><br>Salle 3 A<br>Professeur V. |
| 11h00 | <b>MATHÉMATIQUES</b><br>Salle 5 A<br>Professeur C.       |

#### Devoirs des 7 prochains jours >

 **3**  
devoirs à faire

#### Dernières notes >

|               |       |
|---------------|-------|
| Français      | 20/20 |
| 24 déc.       |       |
| Mathématiques | 16/20 |
| 24 déc.       |       |