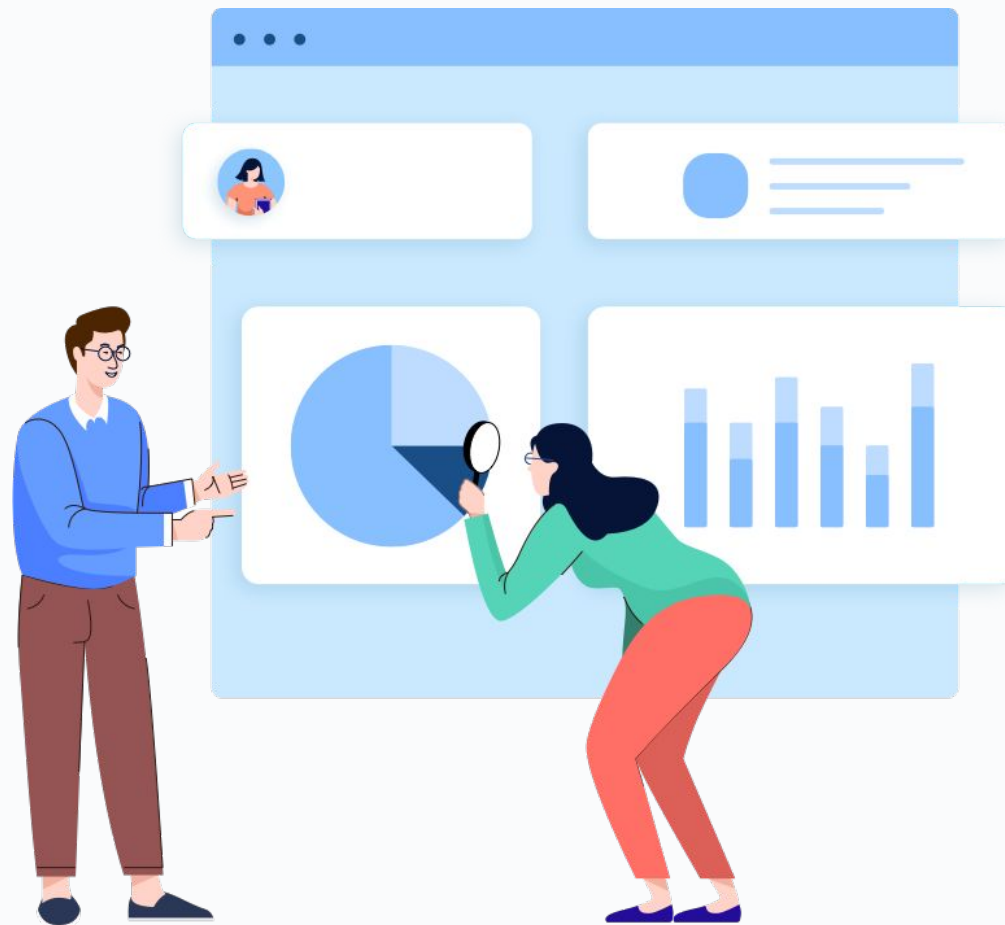


pix



Présentation pix aux élèves

# Qu'est-ce que Pix ?



Pix est le **service public** en ligne permettant aux collégiens, lycéens, étudiants, salariés / demandeurs d'emploi et citoyens

## D'évaluer leurs compétences numériques

Des épreuves permettant de tester des savoir-faire, des connaissances, la capacité à identifier des enjeux

## De développer leurs compétences numériques

En autonomie, grâce à des tutos ciblés

## De valoriser leurs compétences numériques

Obtenir un certificat officiel reconnu par l'État et le monde professionnel



5 domaines	16 compétences
Information et données	3 compétences
Communication et collaboration	4 compétences
Création de contenu	4 compétences
Protection et sécurité	3 compétences
Environnement numérique	2 compétence



- 6 niveaux pour chaque compétence
- pour votre brevet, avant la fin de la classe de 3e, on vous demande d'avoir le niveau 1 sur les 16 compétences.

# 2 façons de travailler à partir de votre tableau de bord :

- en autonomie en travaillant vos points faibles en cliquant ici (recommandé après mars)

- en suivant une campagne d'exercices (méthode recommandée jusqu'en mars).

RÉPUBLIQUE FRANÇAISE  
 Liberté  
 Égalité  
 Fraternité

Accueil   Compétences   Certification   Mes tutos

J'ai un code   Élève

**Bonjour élève, découvrez votre tableau de bord.**

Accédez rapidement et facilement à vos parcours et vos tests de compétence déjà commencés. Retrouvez l'évolution de votre score Pix et vérifiez si votre profil est prêt pour la certification Pix.

→ En savoir plus

**Parcours**  
 Continuez vos parcours de test en cours ou envoyez vos résultats

EN COURS

**Rentrée\_3e**  
 Commencé le 17/02/2021

Reprendre

PIX  
**72**  
 1024 ⓘ  
 Voir mes compétences

# Mode Campagne

- en suivant une campagne d'exercices (méthode recommandée jusqu'en mars).

The screenshot shows the Pix website interface for a student. At the top, there is a navigation bar with the French Republic logo, the Pix logo, and links for 'Accueil', 'Compétences', 'Certification', and 'Mes tutos'. A blue button labeled 'J'ai un code' and a dropdown menu for 'Élève' are also visible. Below the navigation bar, there is a blue banner with a microscope icon and the text: 'Bonjour élève, découvrez votre tableau de bord.' followed by instructions to access tests and check the score. To the right of the banner is a white box displaying the student's Pix score: 'PIX 72' with a sub-score of '1024' and a link to 'Voir mes compétences'. Below this, there is a section titled 'Parcours' with the instruction 'Continuez vos parcours de test en cours ou envoyez vos résultats'. A card for a course named 'Rentrée\_3e' is shown, with a status of 'EN COURS' and a 'Reprendre' button. A blue arrow points from the text in the first bullet point to the 'Reprendre' button.

- une campagne = environ 1h de travail.
- possibilité de l'arrêter et de la reprendre plusieurs fois.
- après la séance d'aujourd'hui, possibilité de vous connectez chez vous, au CDI, en heure d'étude...

# Comment vous connecter ?

- **La première fois :**
  - en cliquant sur le lien reçu dans votre messagerie Pronote.
  - Notez dans votre carnet de correspondance votre identifiant et mot de passe.
  
- **Toutes les autres fois :**
  - en cliquant sur le logo pix présent sur la page d'accueil du site du collège.



# Comment répondre aux questions ?

Après chaque question, vous avez 2 boutons :

- “Je passe” quand vous ne savez pas répondre, vous passez à la question suivante.
- “Je valide” quand vous avez donné votre réponse et vous passez à la question suivante.
- Travaillez seul, sinon le niveau atteint ne sera pas réellement le vôtre. Les questions présentées le jour de la certification risqueront d’être trop compliquées.